

Санкт-Петербург, Невский проспект, 51

69 900 ₽

Санкт-Петербург, Невский проспект, 51

Округ

[СПБ, Центральный район](#)

Улица

[проспект Невский](#)

Офис

Общая площадь

9.3 м²

Детали объекта

Тип сделки

Сдаю

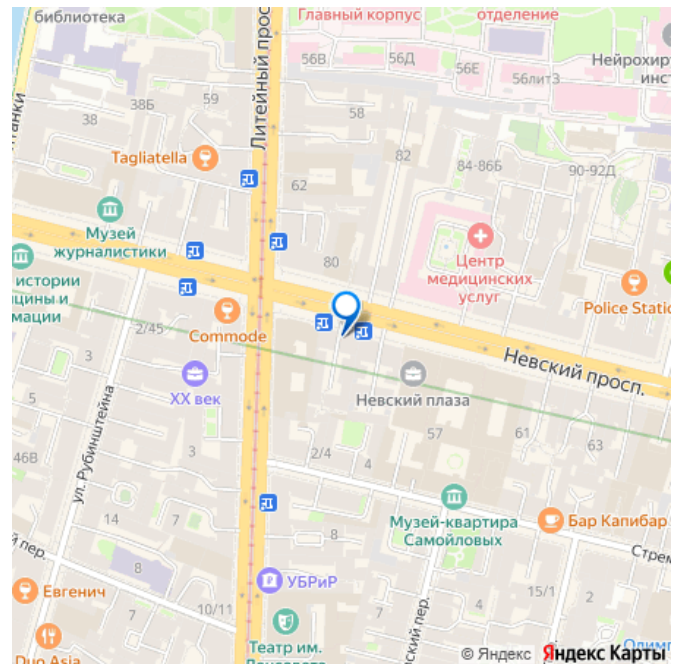
Раздел

[Коммерческая недвижимость](#)

Описание

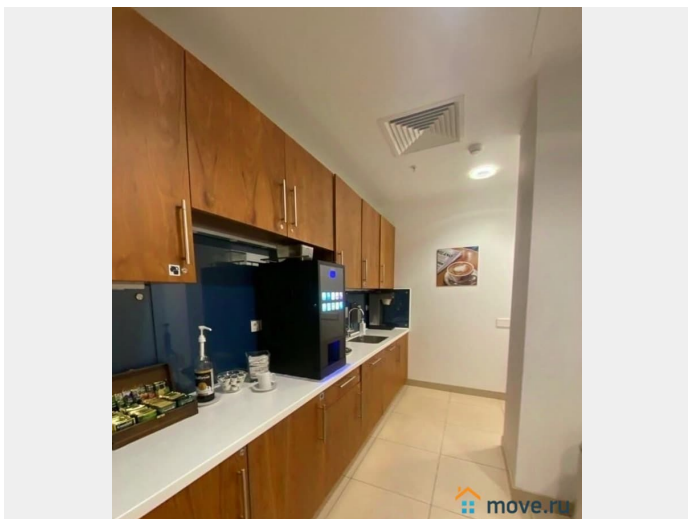
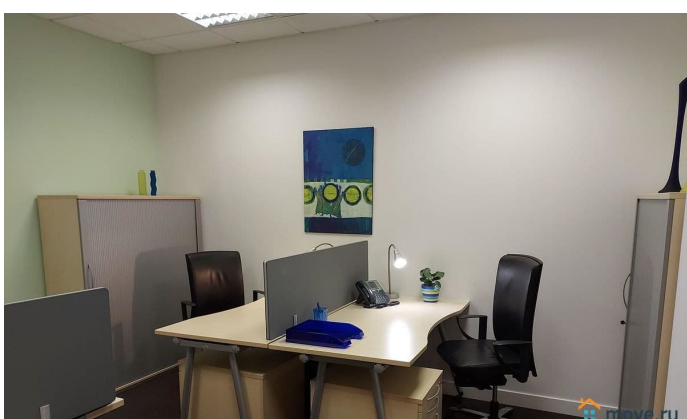
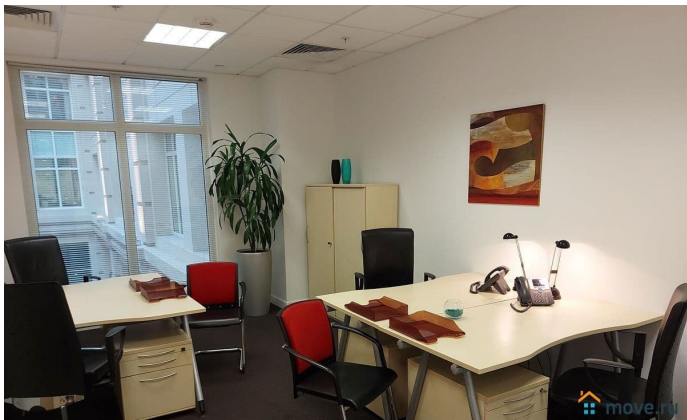
ID: 830465 (плюс общие зоны:
представительная приемная с секретарями, 3
переговорные комнаты, кухня/кофе-пойнт,
сервисная зона с оргтехникой, кроссовая и
пр.) для размещения от 1 до 45 человек,
аренда от одного офисного кабинета.
Арендная плата указана для срока договора
от 1 месяца. Офис на 2 рабочих места
внешний, 9,3 кв.м. (с сентября 2025) Арендная
плата 69900 рублей за офис в месяц Общая
площадь данных офисов 119,3 кв.м. (плюс
коридор, инфраструктура - общие зоны на
этаже, включающие представительную

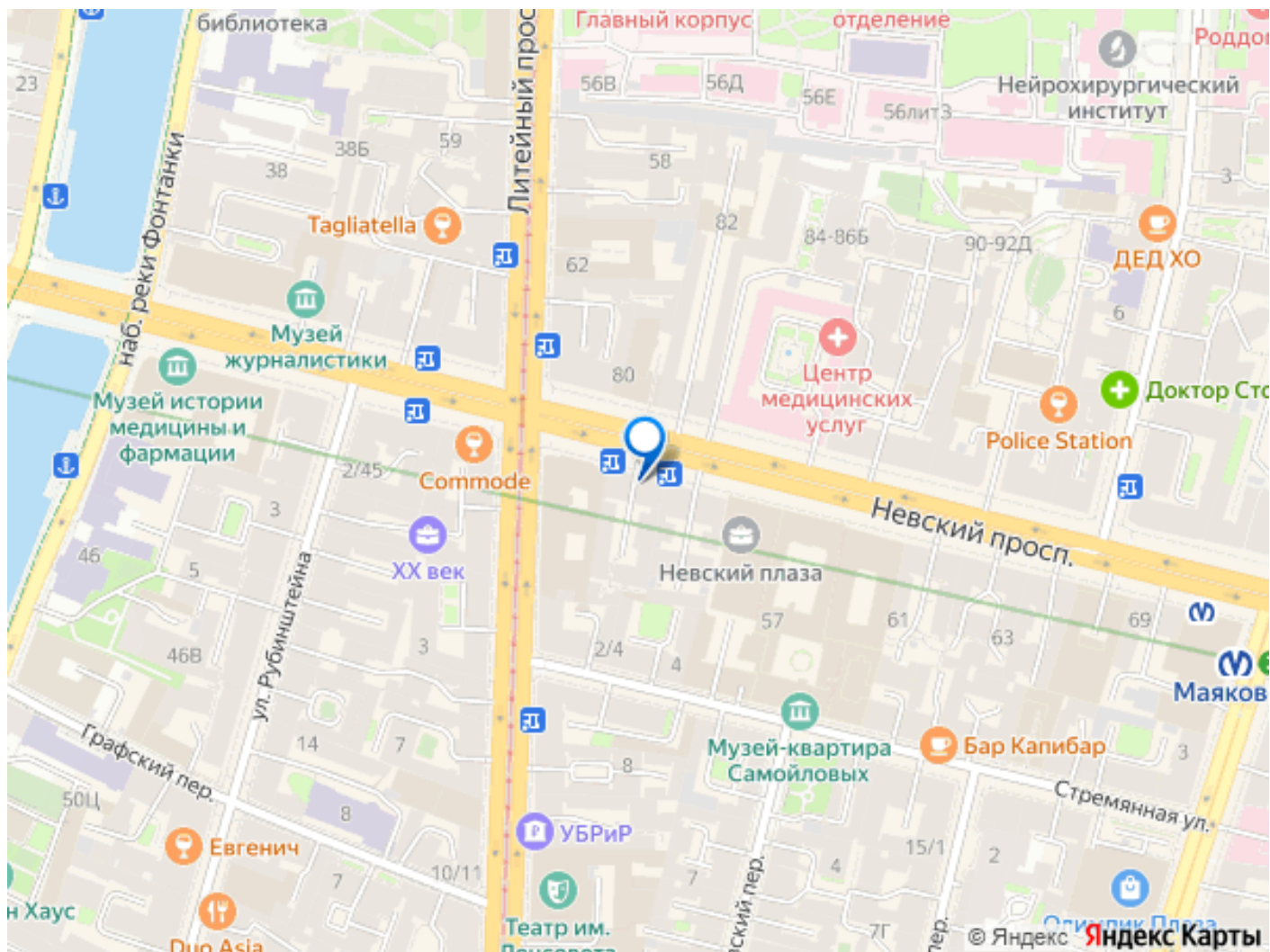
для заметок



приемную, кухню/ кофе-пойнт, сервисную зону, 3 переговорные комнаты, кроссовую)
Арендная плата за данные 7 офисов — от 661410 рублей в месяц
Аренда офисов включает: - Кабинеты с отделкой и выполненной разводкой инженерных и коммуникационных систем, кондиционированием - Эргономичная мебель высокого качества (включая большие рабочие столы, удобные кресла из натуральной кожи, шкафы и тумбы, закрывающиеся на ключ) - Коммунальные платежи, включая электричество - Техническое обслуживание - Ежедневная уборка Вашего офиса и общих зон - Доступ в офис 24 часа 7 дней в неделю - Защищенный доступ в интернет Ethernet и Wi-Fi - Телефонные линии с прямыми телефонными номерами и телефонными аппаратами Cisco - Услуги профессиональных администраторов в приемной, осуществляющих прием Ваших посетителей, прием почтовой корреспонденции - Возможность пользования бесплатной переговорной комнатой 2 часа в день - Бесплатный доступ в бизнес-гостиные по всему миру в 5000 бизнес центрах (включая 5 бизнес центров в Москве) для каждого пользователя офиса 4 станции метро («Маяковская», «Площадь Восстания», «Владимирская», «Достоевская»)







Move.ru - вся недвижимость России