

Создано: 24.12.2025 в 07:29

Обновлено: 10.04.2026 в 11:28

Санкт-Петербург, Заусадбная улица, 25

**2 124 540 ₺**

Санкт-Петербург, Заусадбная улица, 25

Округ

[СПБ, Приморский район](#)

Улица

[улица Заусадбная](#)

## Офис

Общая площадь

965.7 м<sup>2</sup>

## Детали объекта

Тип сделки

Сдаю

Раздел

[Коммерческая недвижимость](#)

## Описание

Офисное помещение 965.7 кв. м в бизнес-центре «Сабир». Район: Приморский.

Ближайшие станции метро: Старая Деревня.

Характеристики: - Класс: В+; -

Арендопригодная площадь: 16100; - Размер типового этажа: 2800; - Высота потолков: 2.1 м, 2.7 м, 3 м, 3.6 м; - Наличие лифта: Есть; -

Кол-во мест наземного паркинга: 94; -

Интернет-провайдеры: ЕТелеком (ЛенСпецСМУ). Арендная ставка: 2 200 руб./кв. м в месяц. Финансовые условия: - В

стоимость включено: ОПЕХ, НДС; -

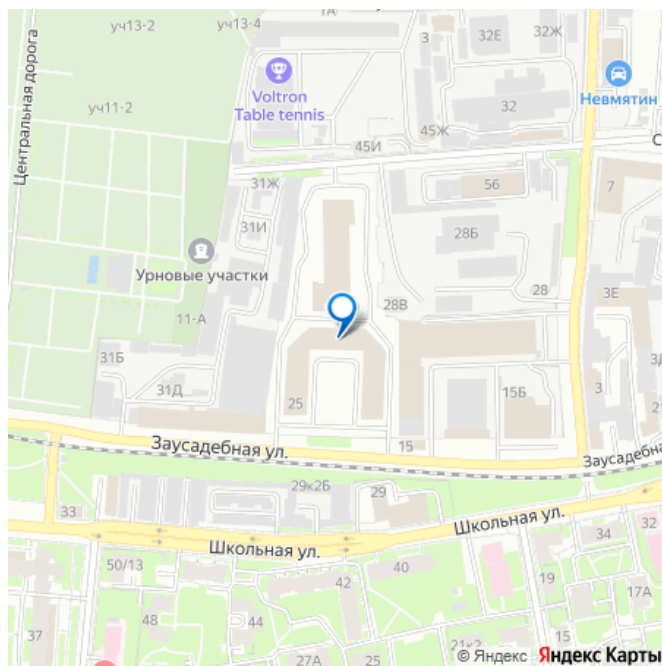
Оплачивается отдельно: Интернет,

<https://spb.move.ru/objects/9287613970>

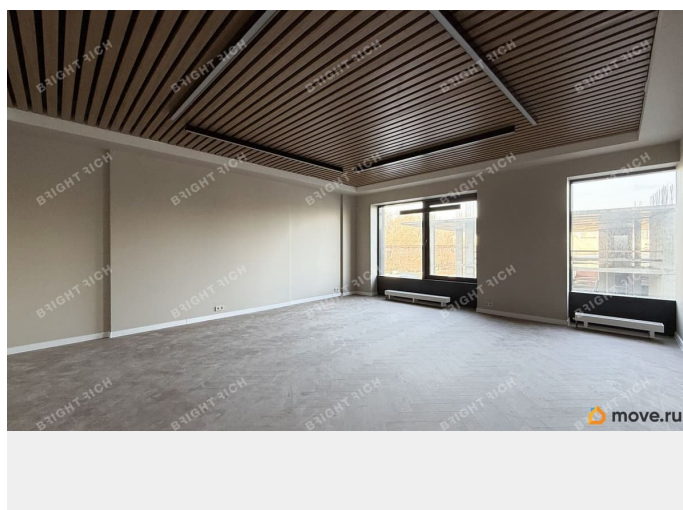
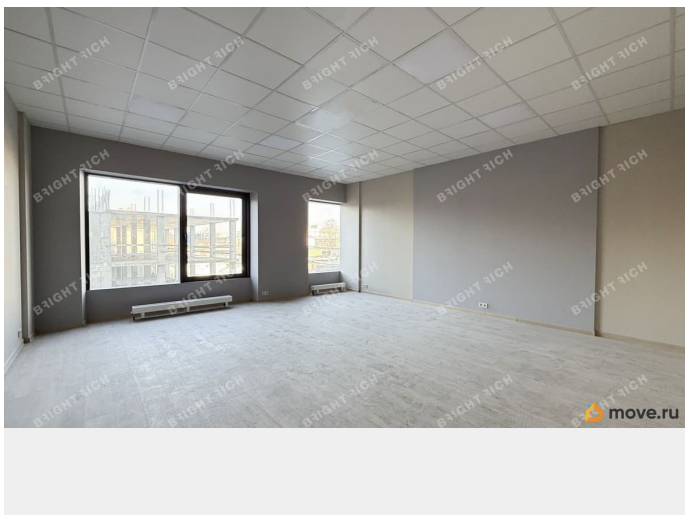
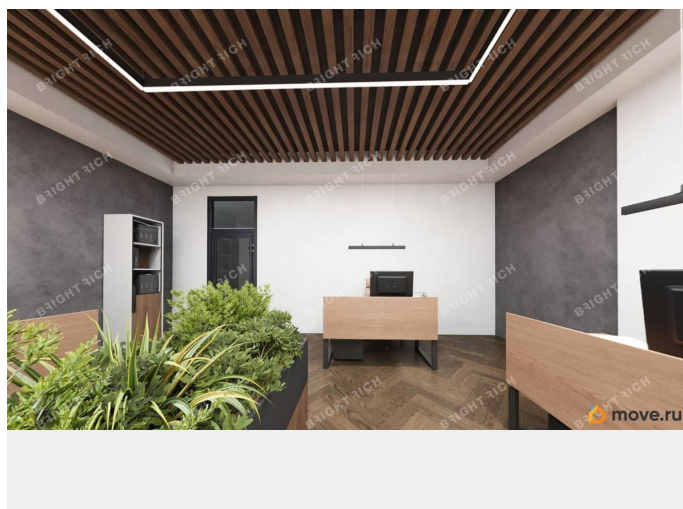
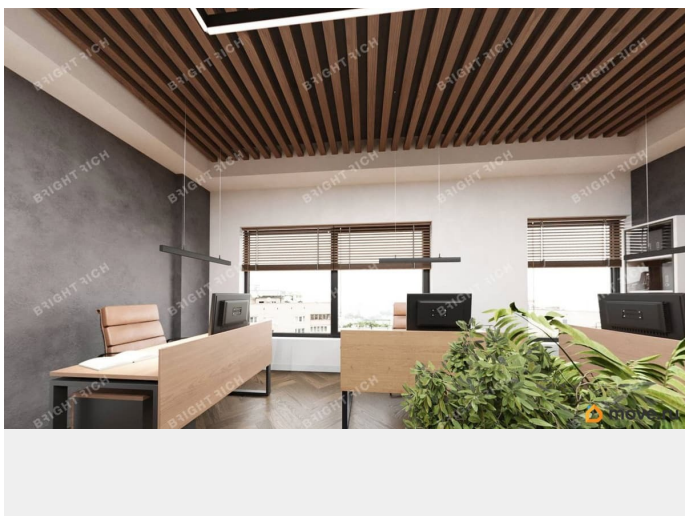
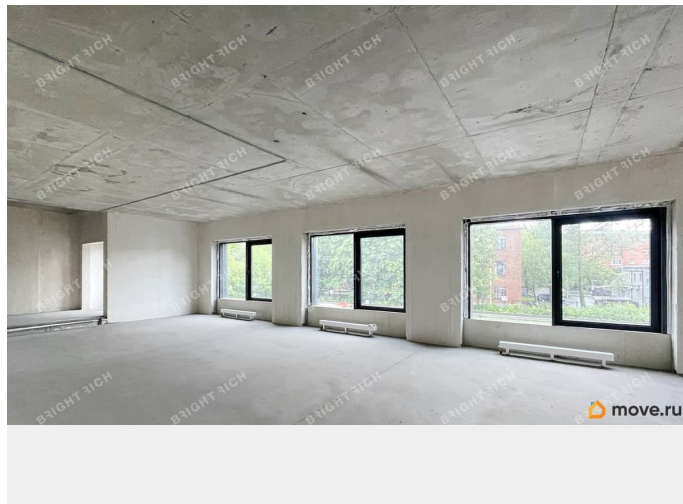
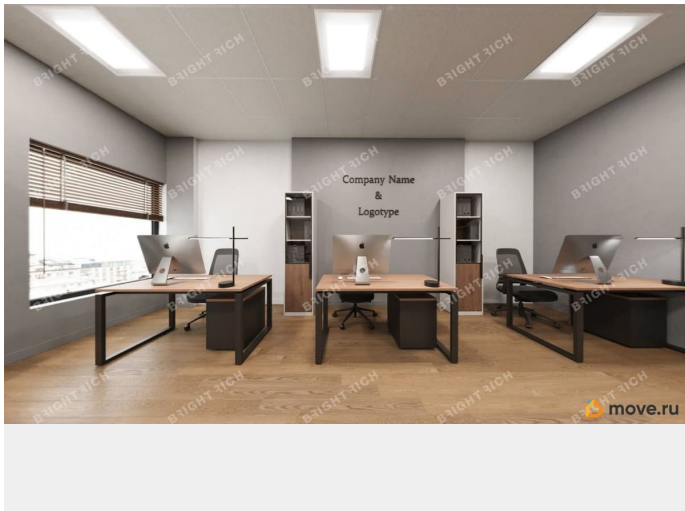
**Bright Rich St. Petersburg, Bright Rich St Petersburg**

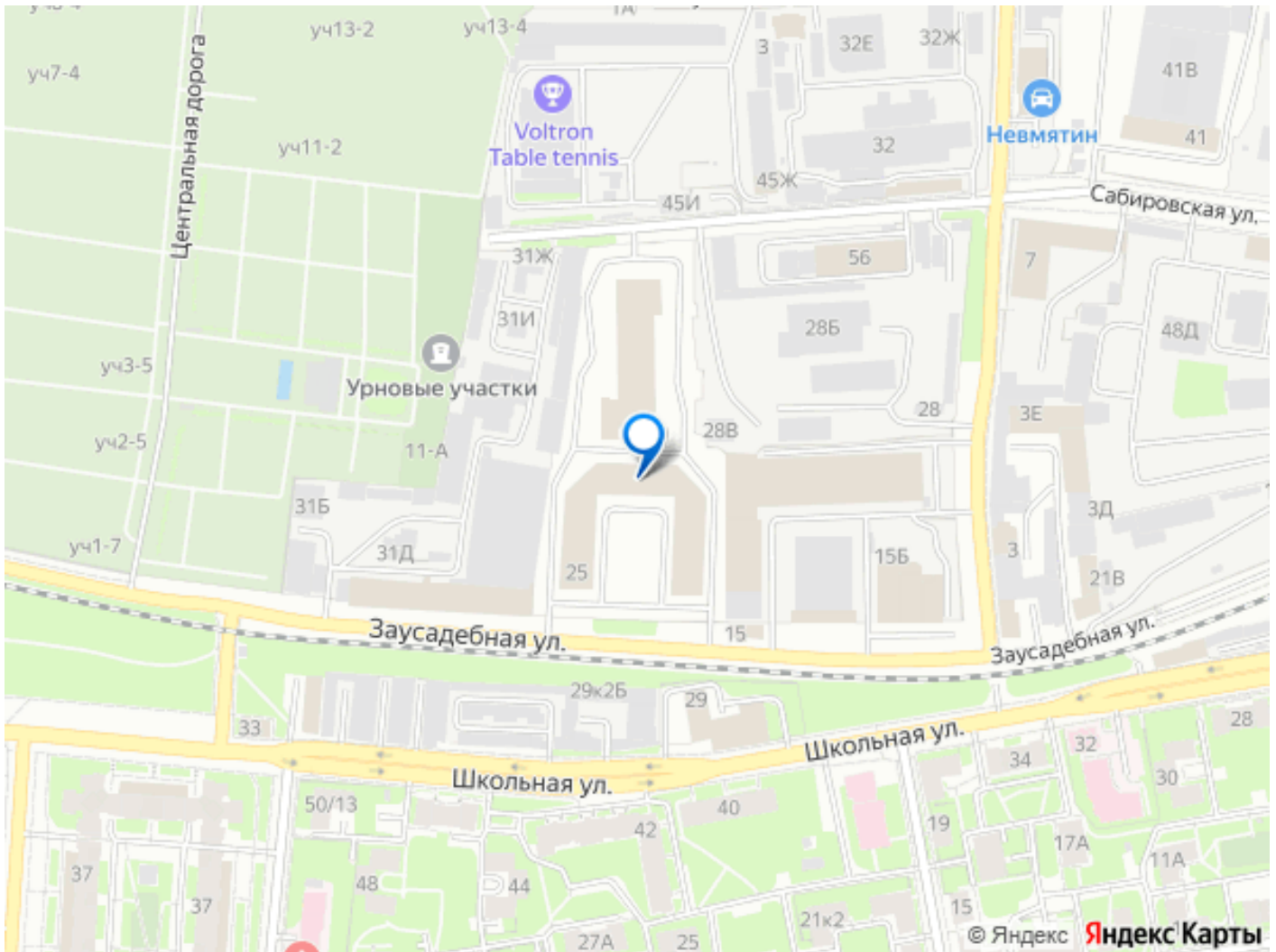
**79811452402**

для заметок



Коммунальные услуги, Телефония, Уборка; -  
Налог: Включая НДС. Без комиссии и скрытых платежей для арендатора. Готовы оперативно организовать просмотр в удобное время, предоставить PDF-презентацию и план. Точное местоположение объекта можно найти по данным координатам:  
59.988388,30.274186 ID = c\_1780318





Move.ru - вся недвижимость России