

Создано: 21.11.2025 в 08:29

Обновлено: 11.02.2026 в 09:25

Санкт-Петербург, Косая линия, 16к2

3 482 850 ₽

Санкт-Петербург, Косая линия, 16к2

Округ

[СПБ, Василеостровский район](#)

Офис

Общая площадь

995.1 м²

Детали объекта

Тип сделки

Сдаю

Раздел

[Коммерческая недвижимость](#)

Описание

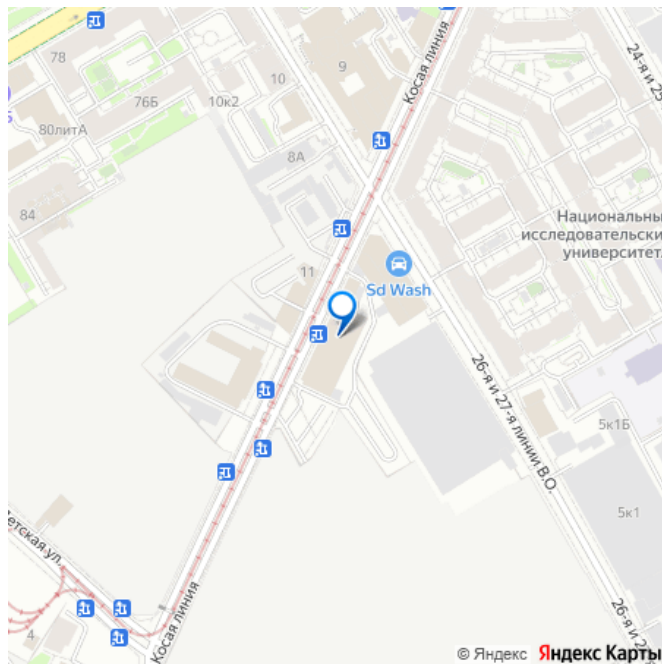
Офисное помещение 995.1 кв. м в бизнес-центре «Косая Линия 16». Объект скоро освободится. Успеите забронировать на выгодных условиях. Готовность ко въезду уточняется по запросу. Район: Василеостровский. Ближайшие станции метро: Горный Институт. Характеристики: - Класс: В; - Арендопригодная площадь: 5641.7; - Код налоговой: 01; - Высота потолков: 3.9 м; - Кол-во мест наземного паркинга: 70; - Интернет-провайдеры: Global Web, Smart-Telecom, WestCall, Метроком, Северен-Телеком. Арендная ставка: 3 500 руб./кв. м в месяц. Финансовые условия: - В стоимость включено: OPEX; - Оплачивается

<https://spb.move.ru/objects/9286753755>

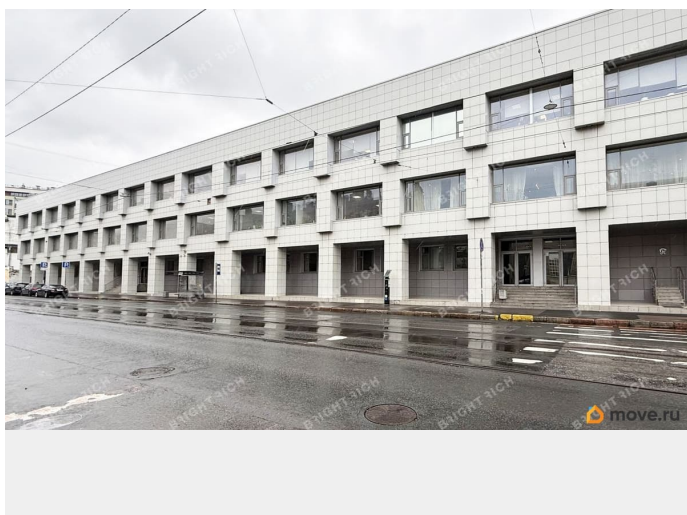
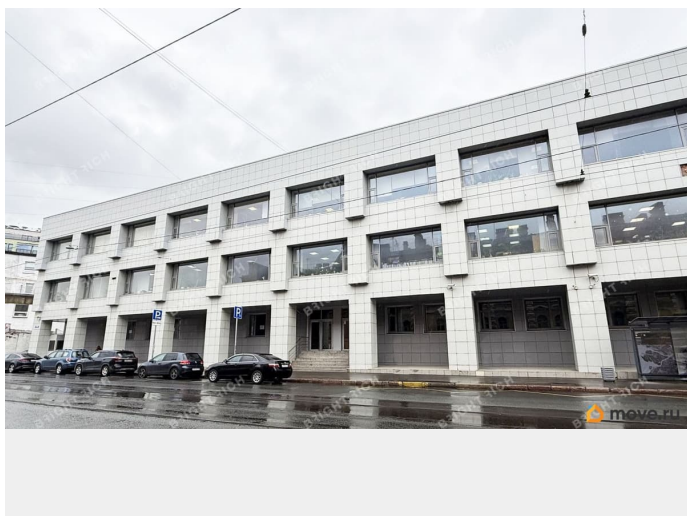
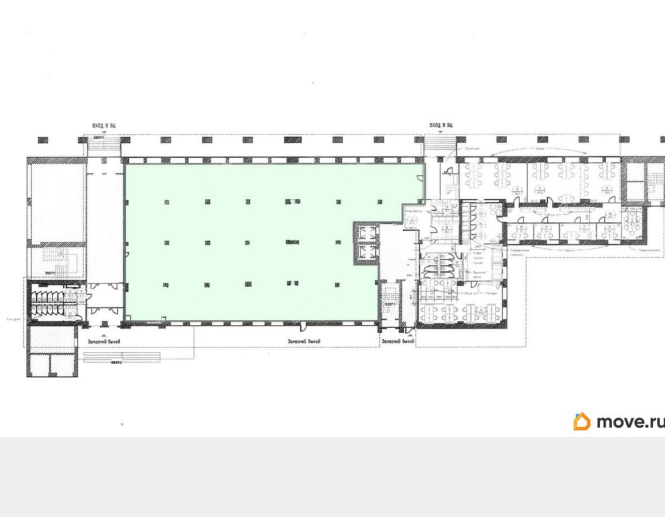
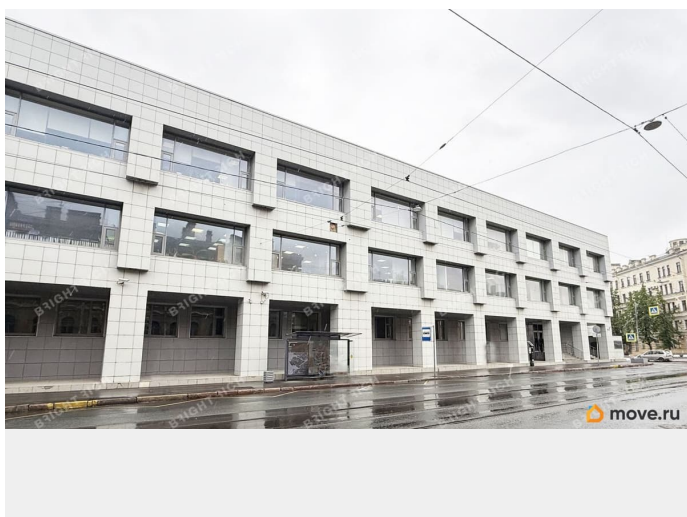
Bright Rich St. Petersburg, Bright Rich St. Petersburg

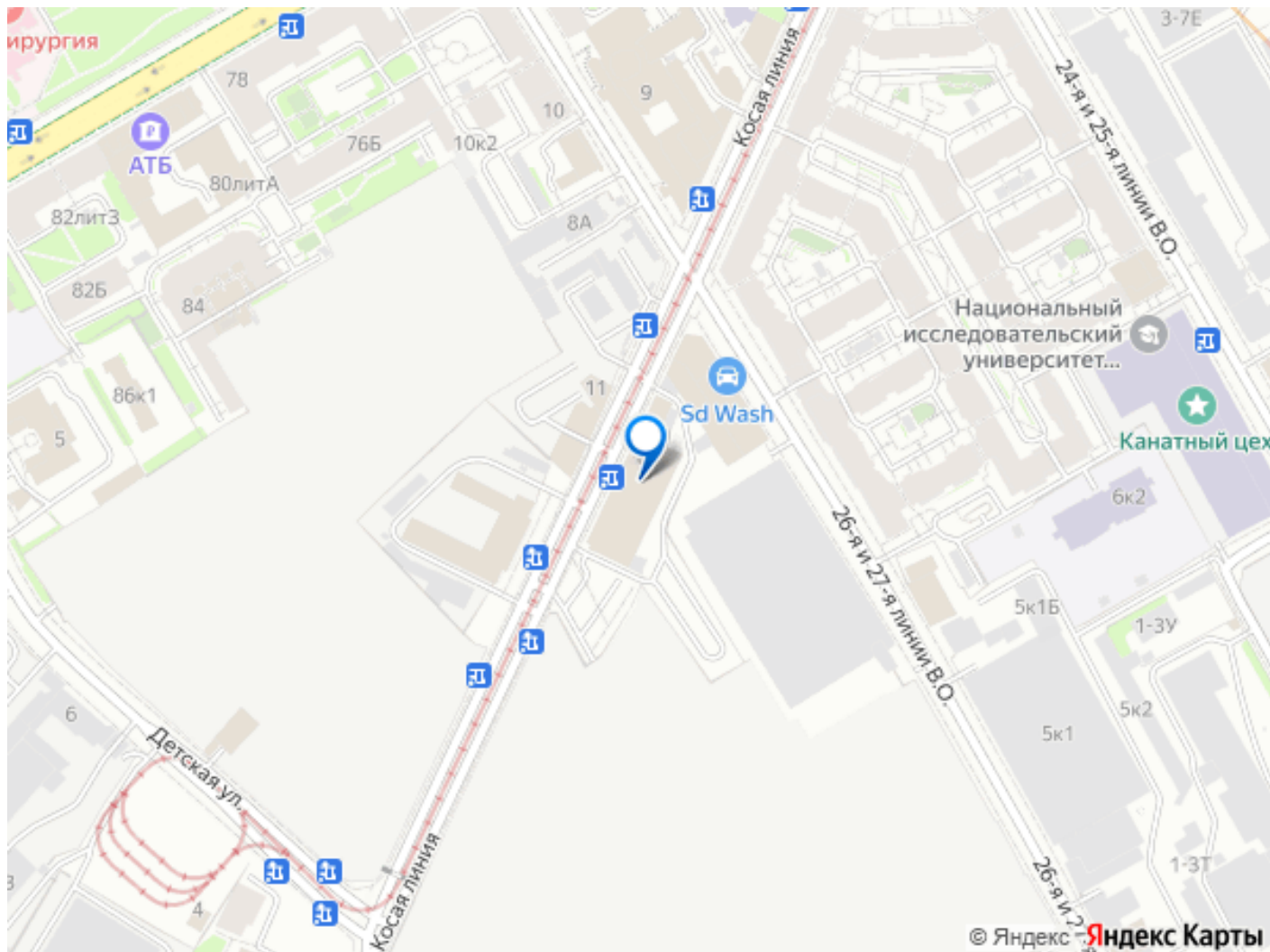
79811452402

для заметок



отдельно: Интернет, Коммунальные услуги,
Телефония, Уборка; - Налог: УСН. Без
комиссии и скрытых платежей для
арендатора. Готовы оперативно организовать
просмотр в удобное время, предоставить PDF-
презентацию и план. Точное местоположение
объекта можно найти по данным
координатам: 59.928380,30.258330 ID =
с_1783948





Move.ru - вся недвижимость России