

Биз-Цен СПб, Биз-цен

79812509822

**Санкт-Петербург, Лиговский проспект,
266В**

227 700 ₽

Санкт-Петербург, Лиговский проспект, 266В

Округ

[СПБ, Московский район](#)

Улица

[Лиговский переулок](#)

Офис

Общая площадь

99 м²

Детали объекта

Тип сделки

Сдаю

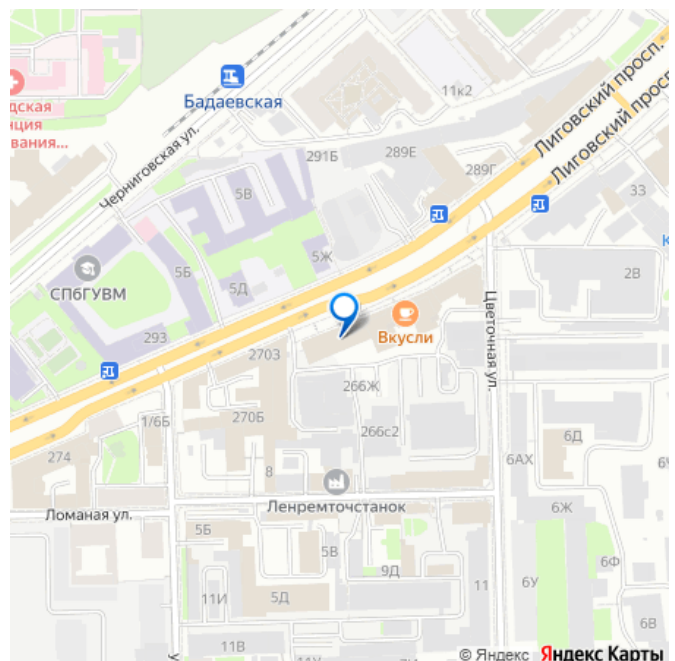
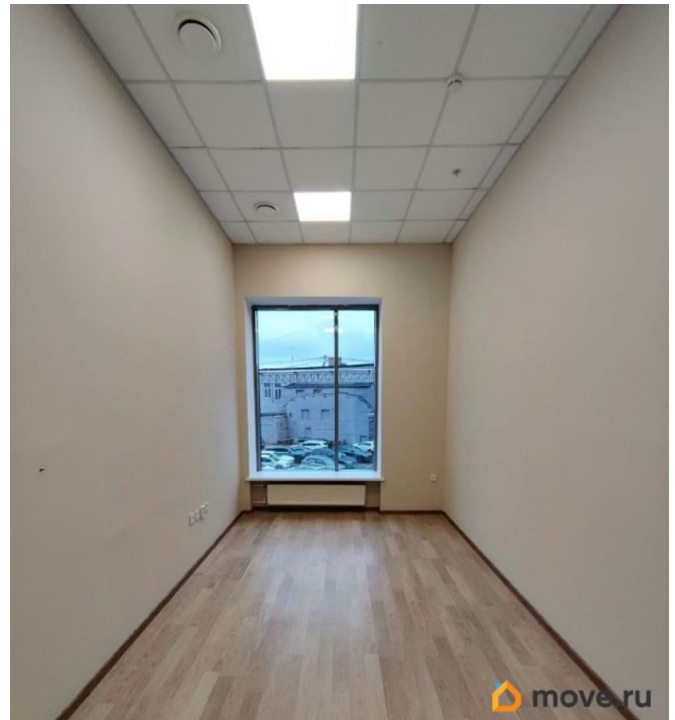
Раздел

[Коммерческая недвижимость](#)

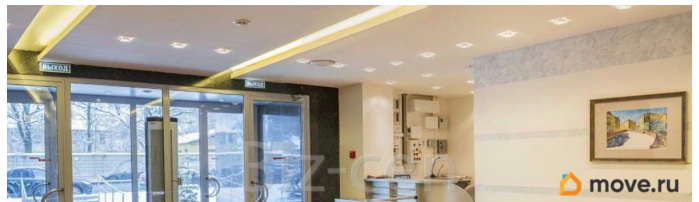
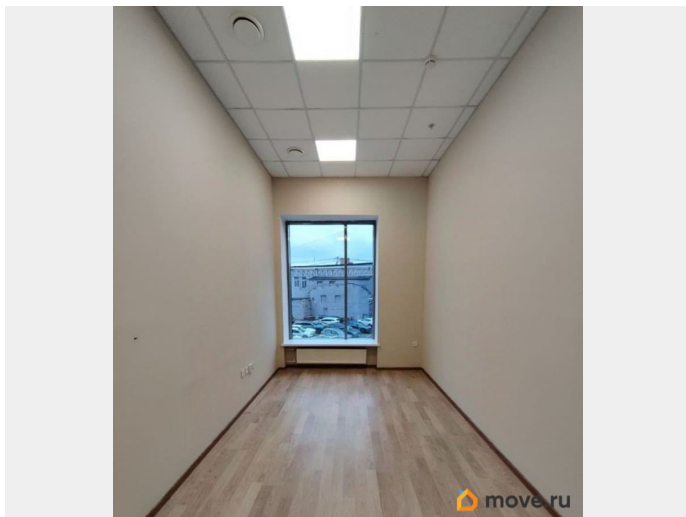
Описание

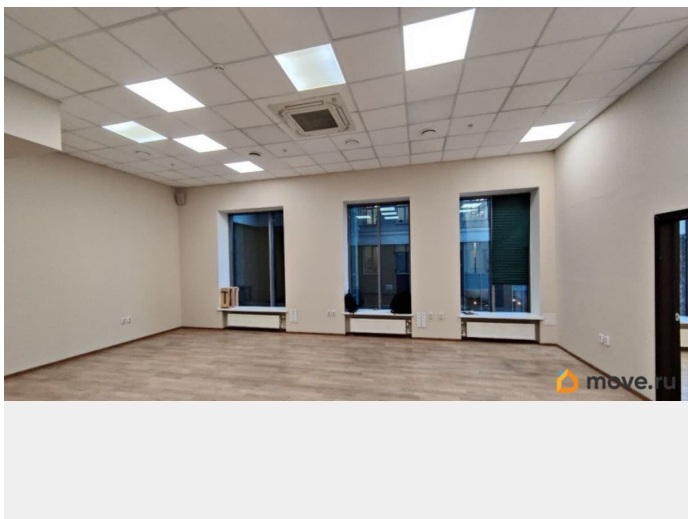
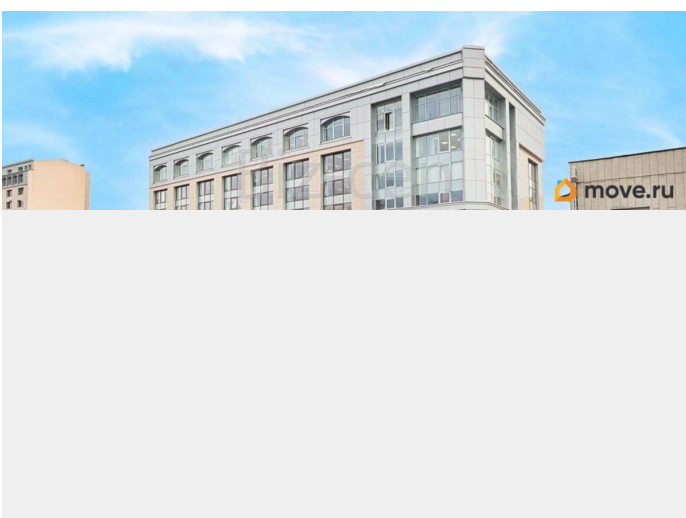
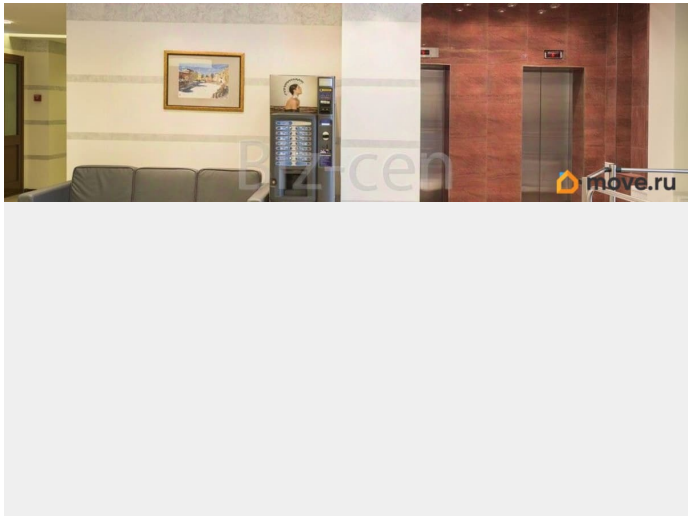
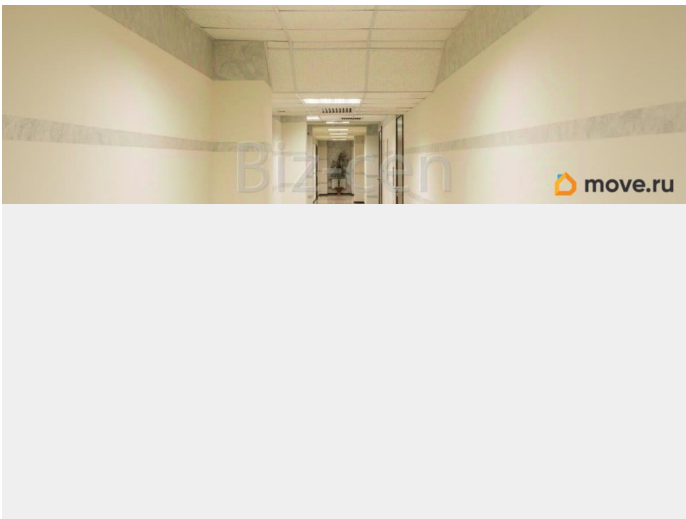
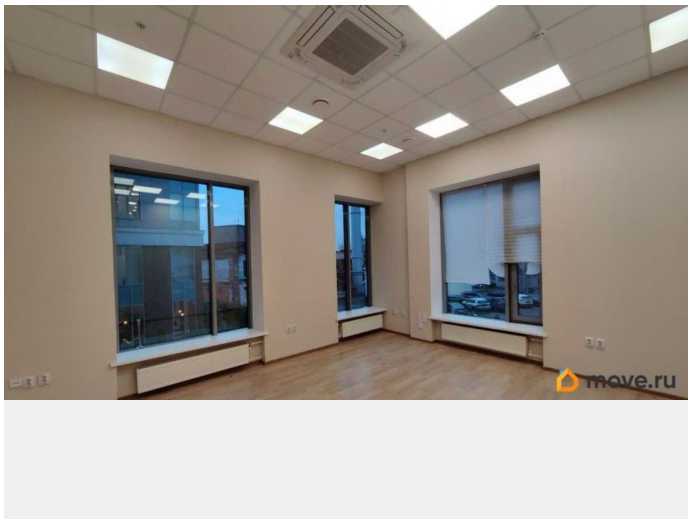
Предлагается в аренду 99 кв.м недалеко от метро. Состояние отделки — готово к въезду. Договор аренды заключаете с собственником помещения. Без надбавки к итоговой стоимости аренды. В арендную ставку включено: - НДС, - коммунальные услуги, не включая электроэнергию, - уборка общих мест. В арендную ставку не входит: электроэнергия, эксплуат.расходы, уборка офиса. • планировка в офисе: кабинетная; • кол-во кабинетов: 3; • условия договора: 11 мес. предоплата за первый и последний

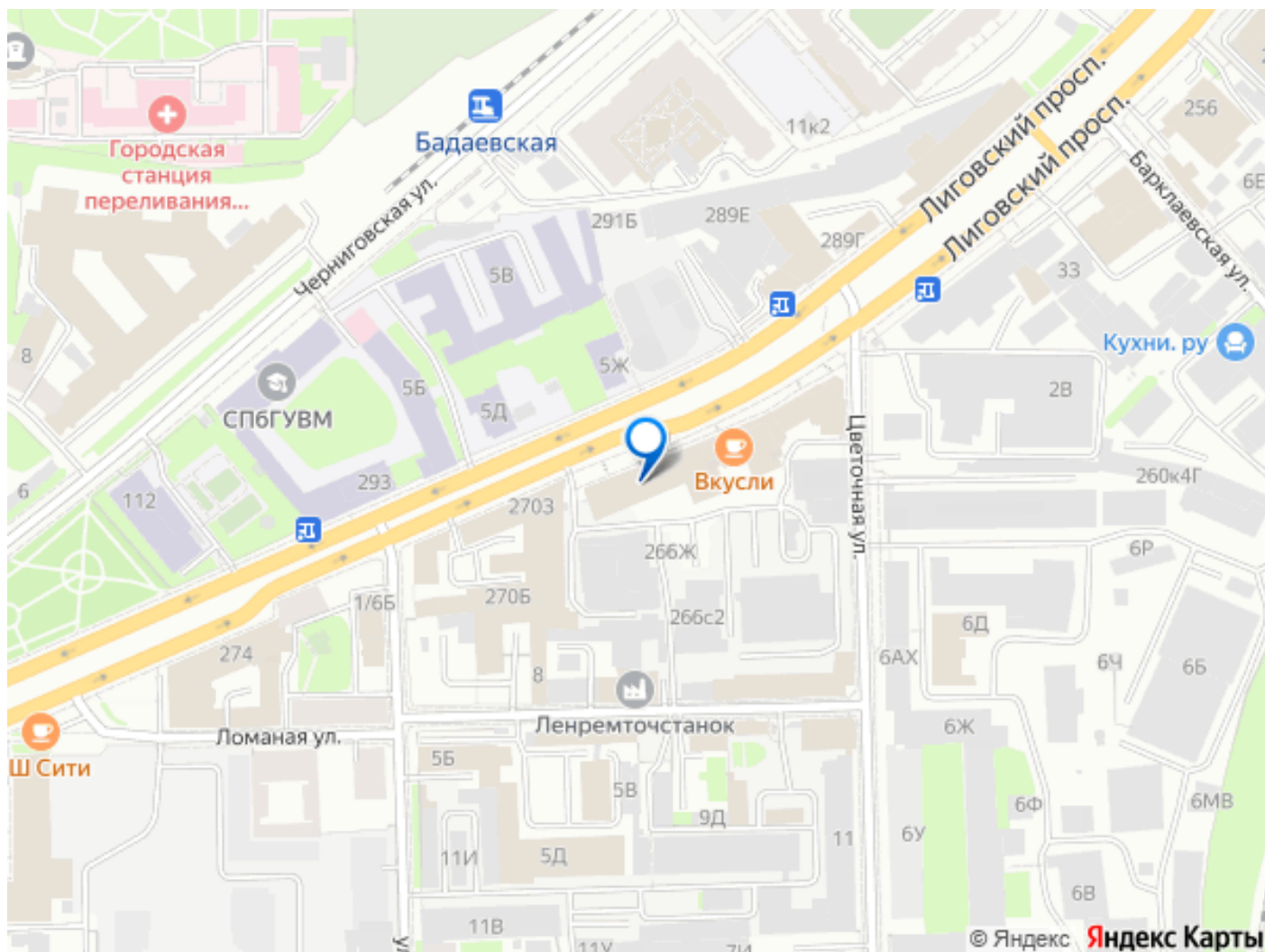
для заметок



месяц; • налогообложение: НДС или УСН; • вход в здание: для арендаторов по документу, для клиентов по документу; • интернет провайдеры: Мегафон, Рост Телеком, Обит; • парковка: на территории БЦ; • здание работает: круглосуточно; Показы в рабочее время. Получите подробную информацию об офисе. Отправим ее на почту или по Whatsapp. Для организации просмотра и для получения консультации по условиям аренды звоните. Для вас наши услуги бесплатны, их оплачивает БЦ. Описание бизнес-центра: Остановки общественного городского транспорта, близость метро «Московские Ворота», «Электросила», «Фрунзенская» - дополнительные преимущества для желающих аренды помещения «Премьер Лиги». Оборудован лифтами для пассажиров и подъема грузов. В расчет арендных платежей входит оплата за коммунальные услуги и НДС.







Move.ru - вся недвижимость России