

Создано: 06.11.2025 в 04:11

Обновлено: 05.12.2025 в 03:44

<https://spb.move.ru/objects/9286330678>

Rekorb, Rekorb

79117886734

**Санкт-Петербург, Лиговский проспект,
266с1**

227 700 ₽

Санкт-Петербург, Лиговский проспект, 266с1

Округ

[СПБ, Московский район](#)

Улица

[Лиговский переулок](#)

Офис

Общая площадь

99 м²

Детали объекта

Тип сделки

Сдаю

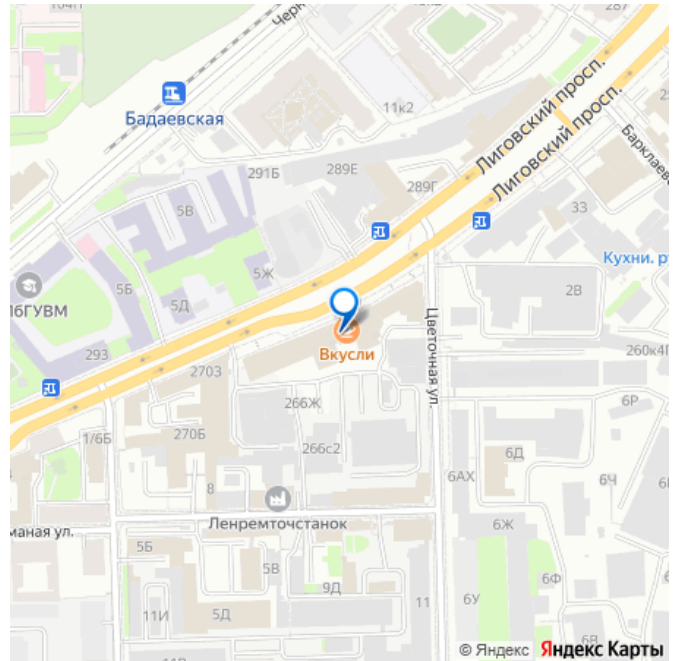
Раздел

[Коммерческая недвижимость](#)

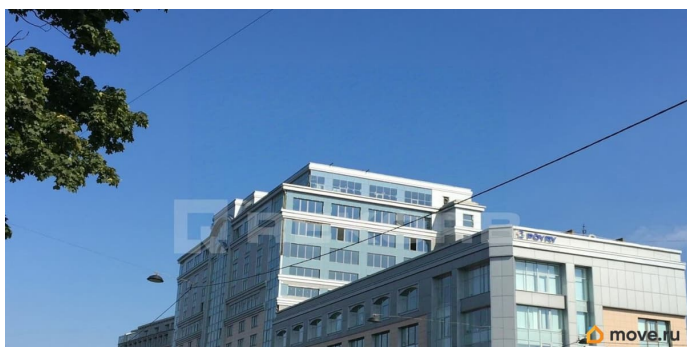
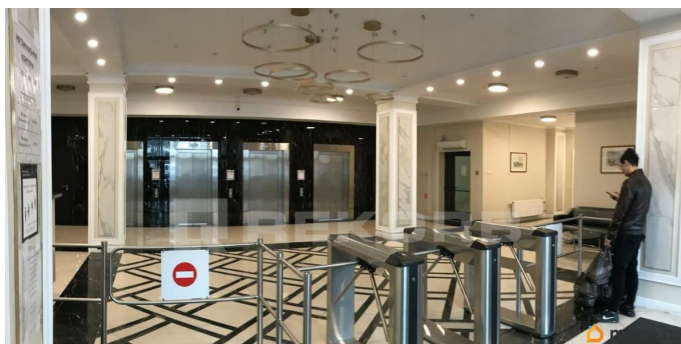
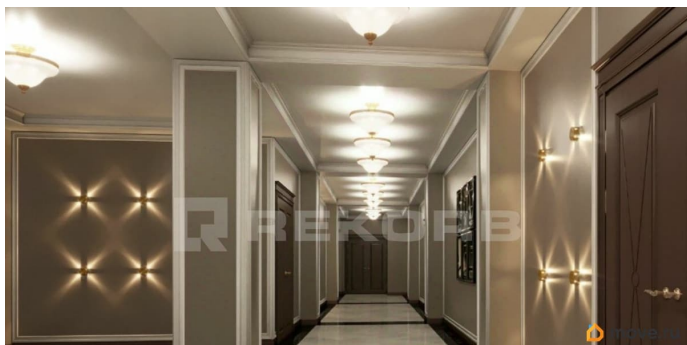
Описание

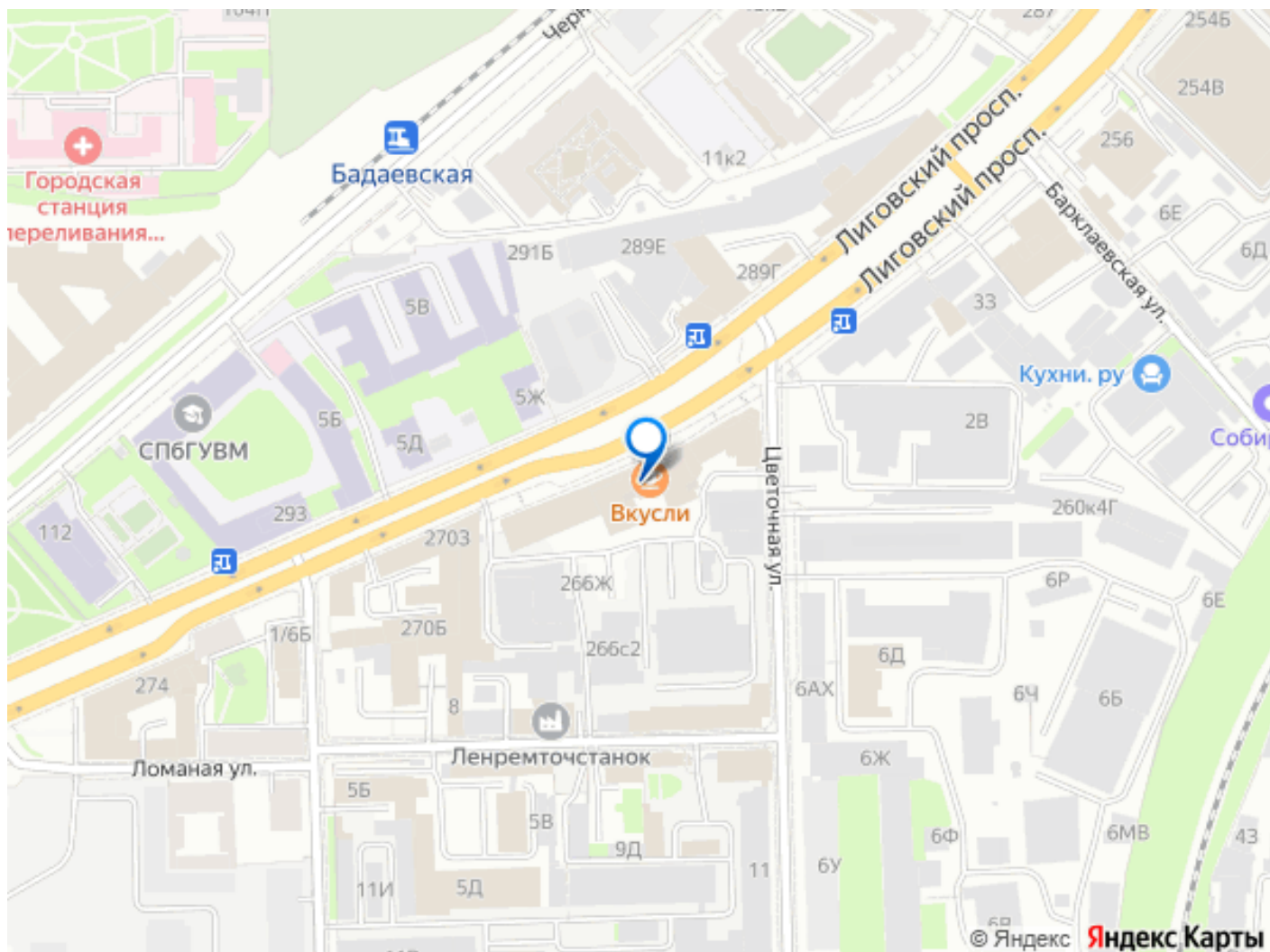
Сдается в аренду помещение в бизнес-центре класса В+ в непосредственной близости от метро. Бизнес-центр расположен в Московском районе и находится в 9 минутах от метро Московские ворота. Здание построено в 2020 году, оснащено всеми необходимыми инженерными системами, в том числе приточно-вытяжной вентиляцией и кондиционированием. Адрес: Санкт-Петербург, Лиговский пр. д. 266, стр. 1. Ближайшее метро: Московские ворота. Арендная ставка: 2 300 руб/м2 в мес. включая НДС,

для заметок



коммунальные услуги, ОРЕХ отдельно
оплачиваются электричество, уборка
Характеристики помещения: Планировка:
смешанная Телекоммуникации: интернет, wi-
fi и телефонная линия Вентиляция: приточно-
вытяжная Кондиционирование: центральное
Характеристики бизнес-центра: Общая
площадь: 18 000 м2 Этажность: 13 Парковка:
180 машино-мест по 7 000 руб. в мес.
Пассажирские лифты: 4 шт. Грузовые лифты:
1 шт. Пропускная система: есть
Инфраструктура: кафе, центральная
рецепция Договор аренды заключается
напрямую с собственником бизнес-центра.
Какие-либо дополнительные проценты и
комиссии отсутствуют. Звоните, мы покажем
помещение в любое удобное для вас время.





Move.ru - вся недвижимость России