

**Санкт-Петербург, Пулковское шоссе, 51**

**980 000 ₽**

Санкт-Петербург, Пулковское шоссе, 51

Округ

[СПБ, Московский район](#)

### ОСЗ - Отдельно стоящее здание

Общая площадь

1100 м<sup>2</sup>

### Детали объекта

Тип сделки

Сдаю

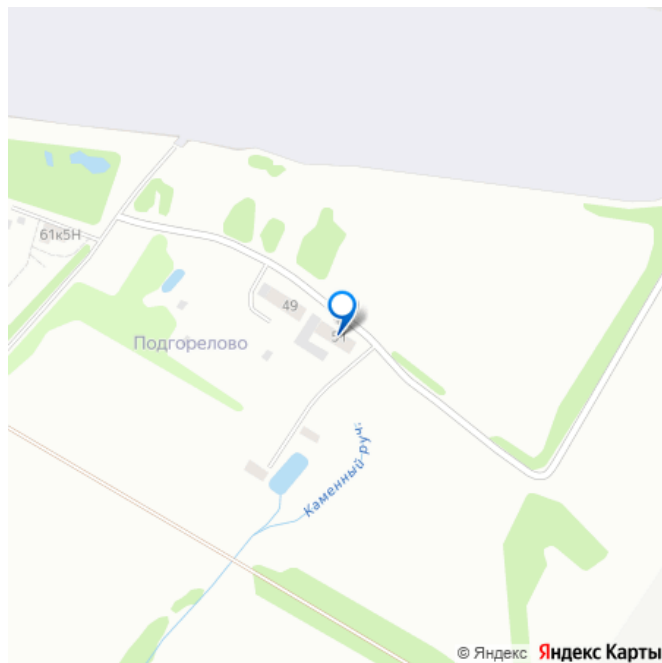
Раздел

[Коммерческая недвижимость](#)

### Описание

В аренду напрямую от собственника предлагается трехэтажное кирпичное отдельно стоящее здание общей площадью 1100 м<sup>2</sup>, оборудованное под хостел для рабочих, расположенное на собственном земельном участке 25 соток, в дополнение есть несколько некапитальных строений, в которых оборудованы кухня-столовая, хозяйственные помещения, котельная и еще несколько полноценных просторных номеров для проживания. Планировка этажей кабинетно-коридорная, площадь каждого этажа около 360 м<sup>2</sup>, высота потолков 2,5-2,6 м, на каждом этаже 23-25 окон на три стороны, по три мокрые точки на каждом

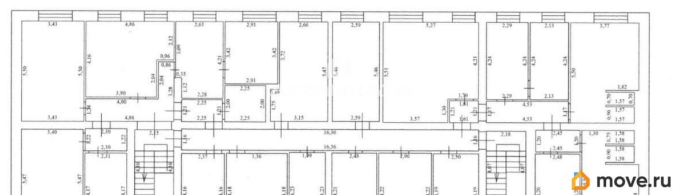
для заметок

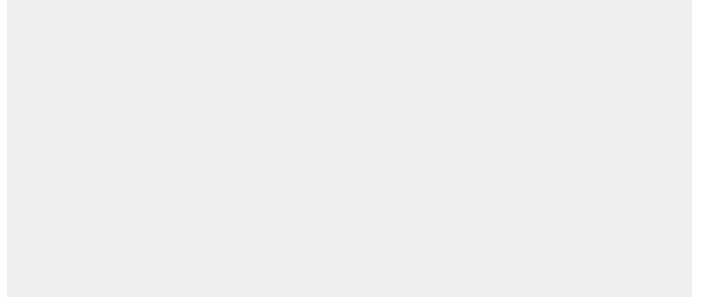
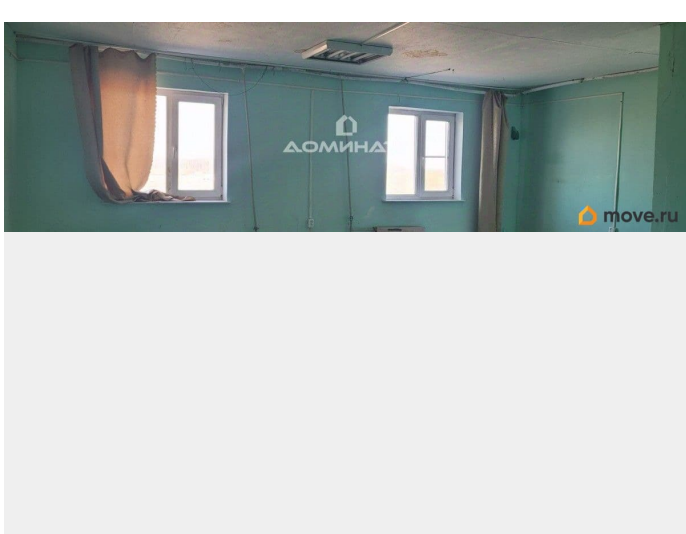
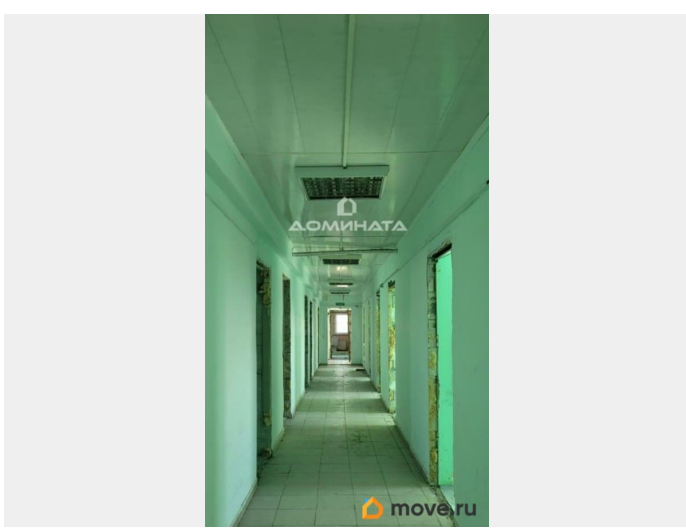
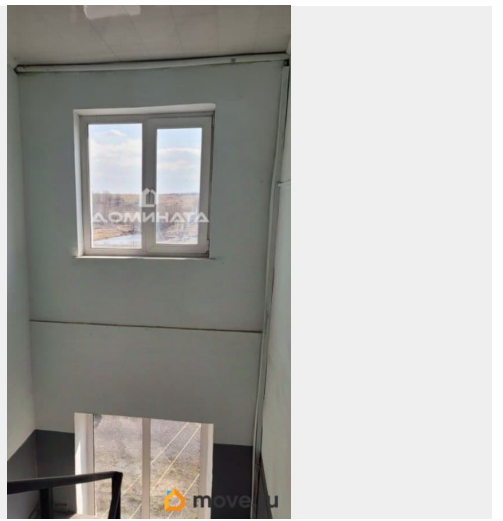
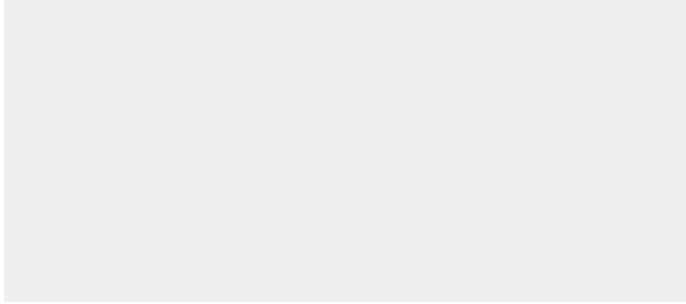


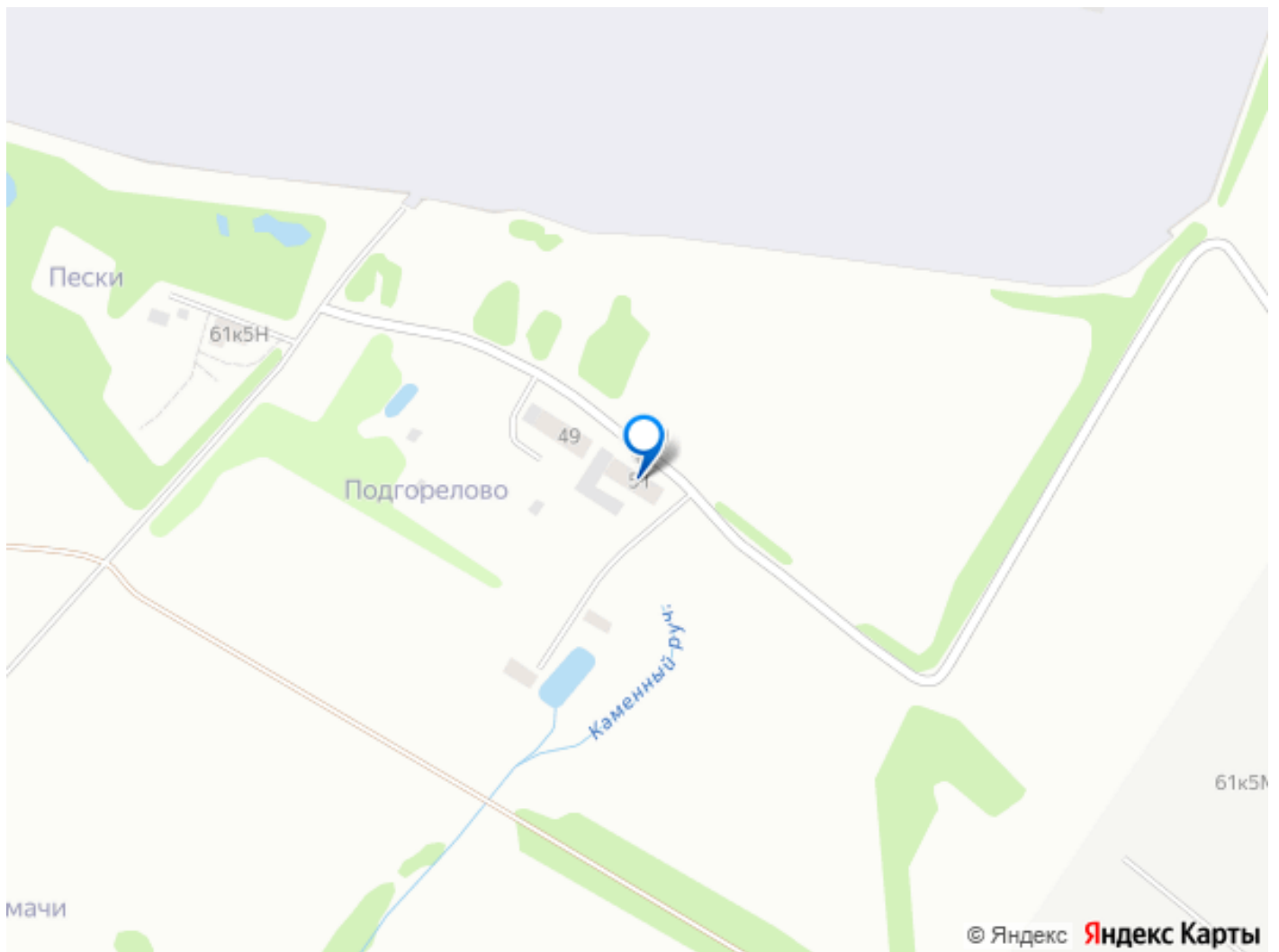
этаже (в торцах здания и посередине), оборудованные с/у и душевые, две добротные внутренние лестницы, большая часть внутренних перегородок ненесущие - возможна перепланировка под свои нужды. Состояние объекта нормальное, фасад, фундамент и кровля в отличном состоянии, на окнах стеклопакеты, в некоторых внутренних помещениях требуется косметический ремонт. Отопление - собственная котельная (на отработанном масле), ХВС - прямой договор с Водоканалом (плюс скважина с системой для создания резерва воды), электричество, система видеонаблюдения, огороженная территория, достаточно места для организации парковки и/или зоны отдыха. Расположен объект в тихом уютном месте на Пулковских высотах в окружении зелени в непосредственной близости от аэропорта, транспортная доступность от Пулковского шоссе - автомобиль или развозка. По всем вопросам, пожалуйста, звоните.



План здания, сооружения, план этажа, фрагмент плана здания, сооружения, этажа  
1 Этаж







Move.ru - вся недвижимость России