

Рентавик, Рентавик

79337869418

**Санкт-Петербург, дорога Таможенная,
11к1с9**

509 371 ₽

Санкт-Петербург, дорога Таможенная, 11к1с9

Округ

[СПБ, Курортный район](#)

ОСЗ - Отдельно стоящее здание

Общая площадь

1222 м²

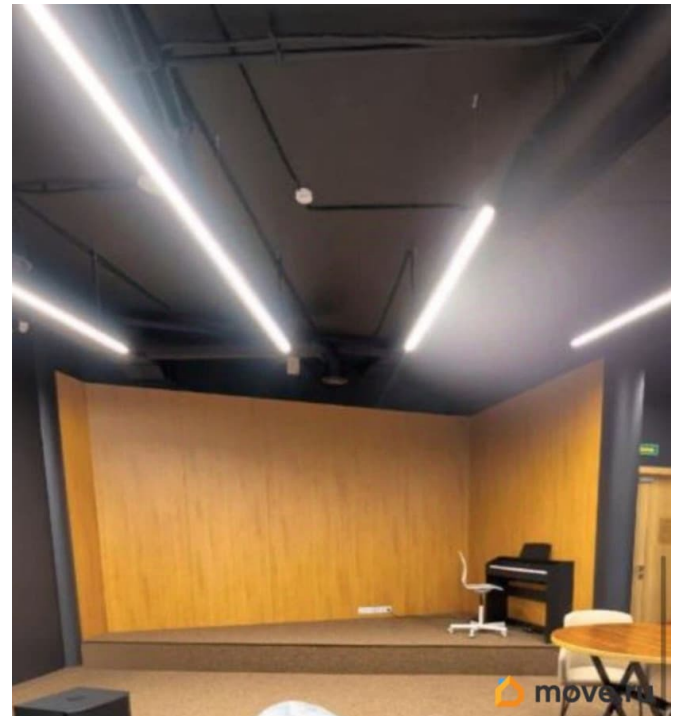
Детали объекта

Тип сделки

Сдаю

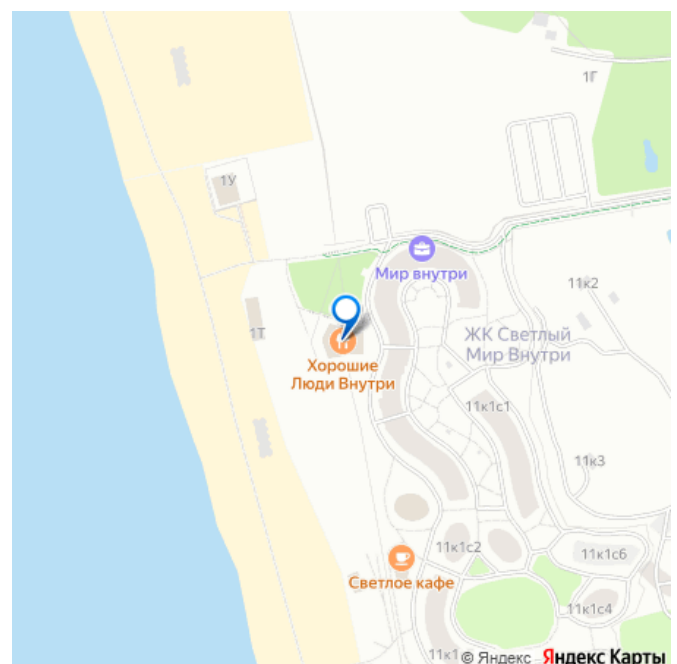
Раздел

[Коммерческая недвижимость](#)

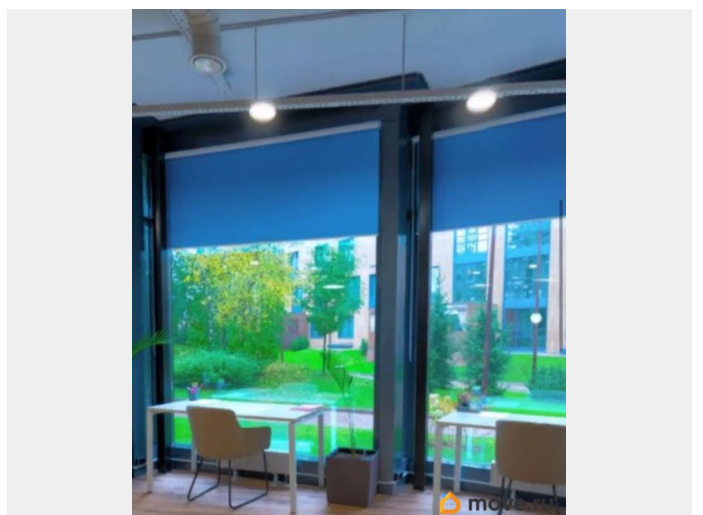
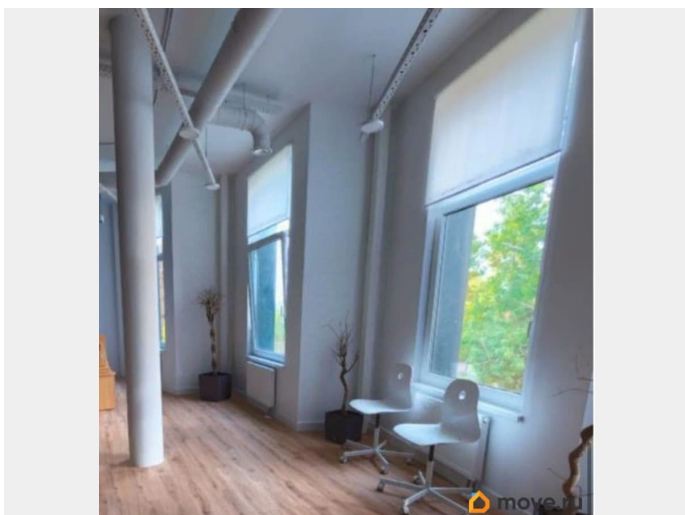
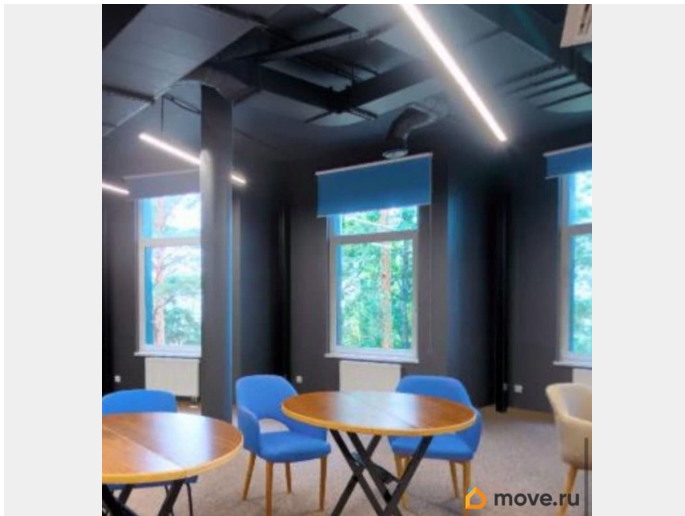
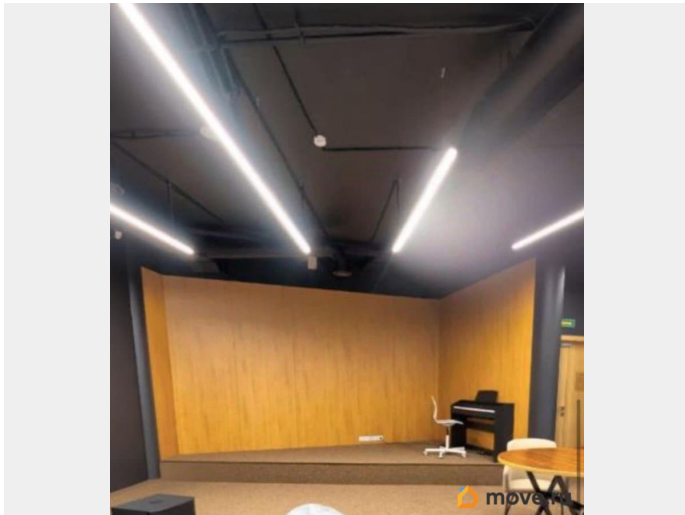


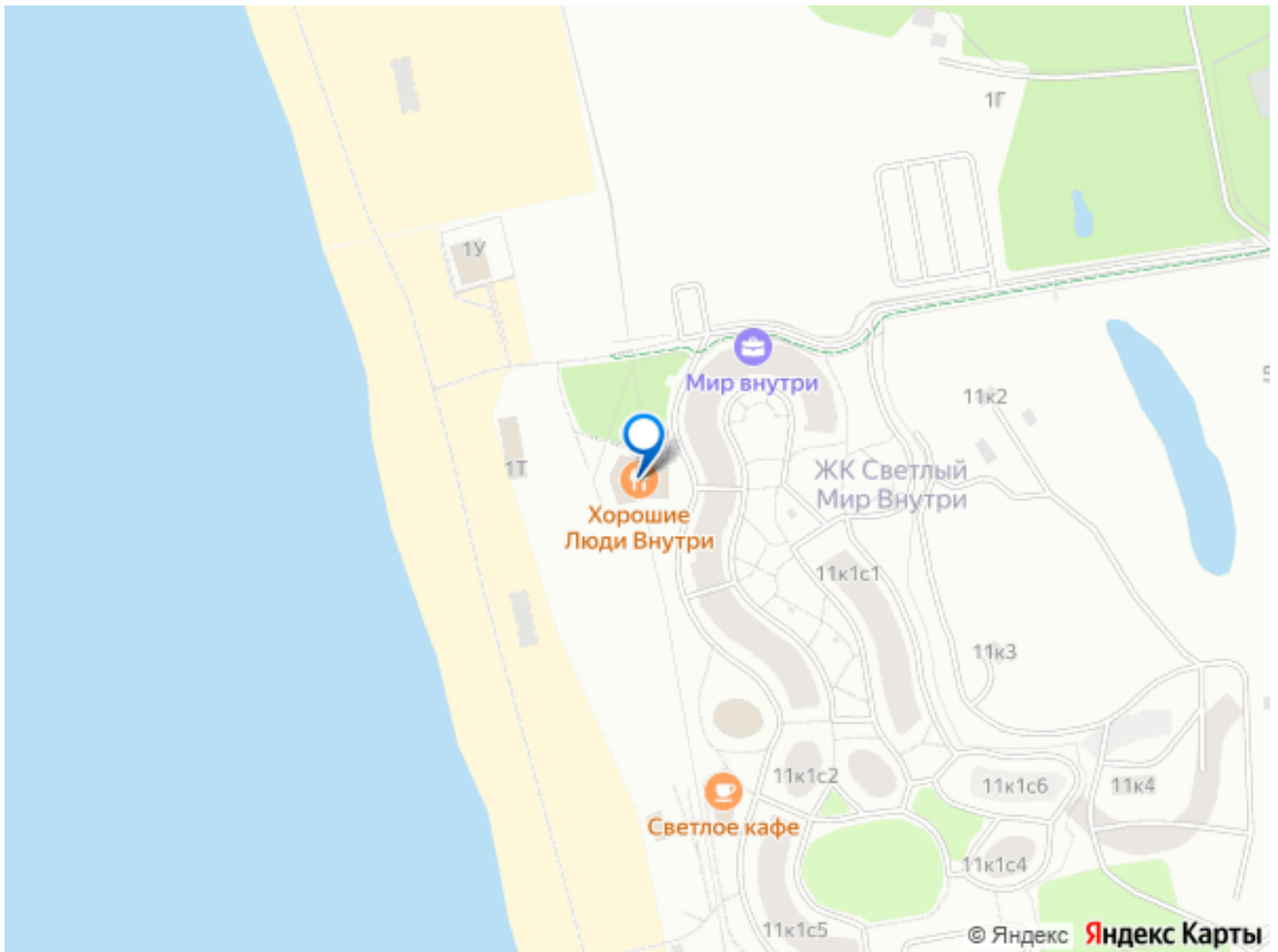
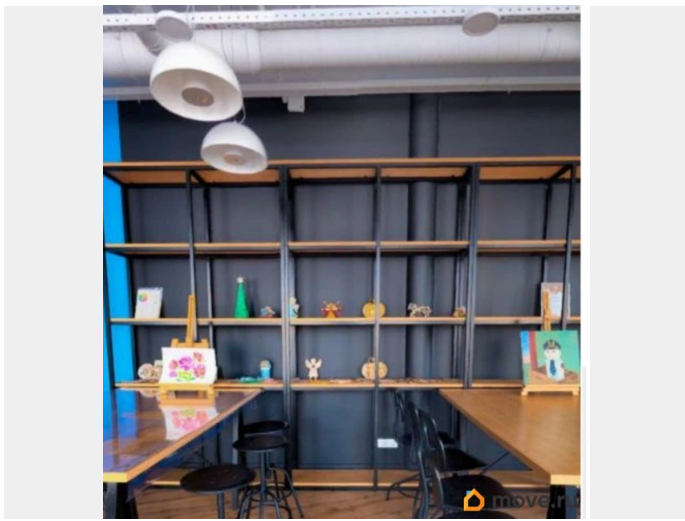
Описание

Показ в удобное время. С АГЕНТАМИ РАБОТАЕМ. ПЛАТИМ ВОЗНАГРАЖДЕНИЕ. Два отдельно стоящих здания общей площадью 2577 м2 расположены в Курортном районе Санкт-Петербурга, в микрорайоне Сестрорецк на территории ЖК Светлый мир Внутри. Объекты находятся на берегу Финского залива, в непосредственной близости от Приморского шоссе. Налоговая: 26. Лифты: Нет. Вентиляция: Приточно-вытяжная. Кондиционирование: Сплит-системы. Безопасность: Круглосуточный доступ, Контроль доступа, Система пожаротушений, Видеонаблюдение.



Парковка: Наземная. Описание помещения:
Отдельно стоящее трехэтажное здание.
Витринное остекление, помещения имеют
смешанную планировку и дизайнерскую
отделку. Зонированная планировка- зона
ресепшн, кафе-коворкинг, кинозал, детская
комната, мастерская, спортивный зал.
Планировка: . Дизайнерский ремонт. Мебель.
Высота потолка: 3м. Тип налогообложения: С
НДС. Лот 81554-68





Move.ru - вся недвижимость России