

Санкт-Петербург, Школьная улица, 3

1 225 000 ₽

Санкт-Петербург, Школьная улица, 3

Округ

[СПБ, Пушкинский район](#)

Улица

[улица Школьная](#)

ОСЗ - Отдельно стоящее здание

Общая площадь

1225 м²

Детали объекта

Тип сделки

Сдаю

Раздел

[Коммерческая недвижимость](#)

Описание

ПЛАТИМ АГЕНТАМ. Поможем с планом
рассадки, ремонтом, мебелью. Отдельно
стоящее здание в густонаселенном районе,
рядом остановки общественного транспорта.

У здания собственный паркинг. Налоговая:

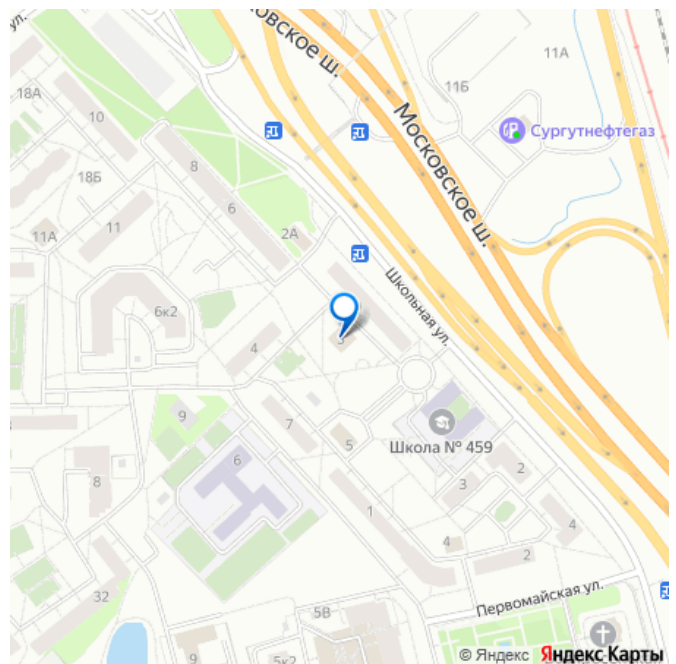
20. Лифты: Нет. Вентиляция: Приточно-
вытяжная. Кондиционирование:

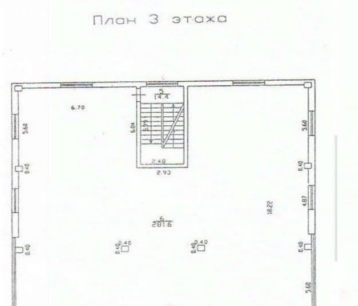
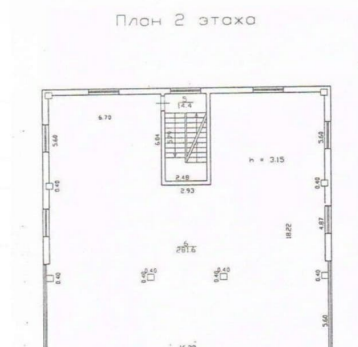
Центральное. Безопасность: Круглосуточный
доступ, Система пожаротушений,

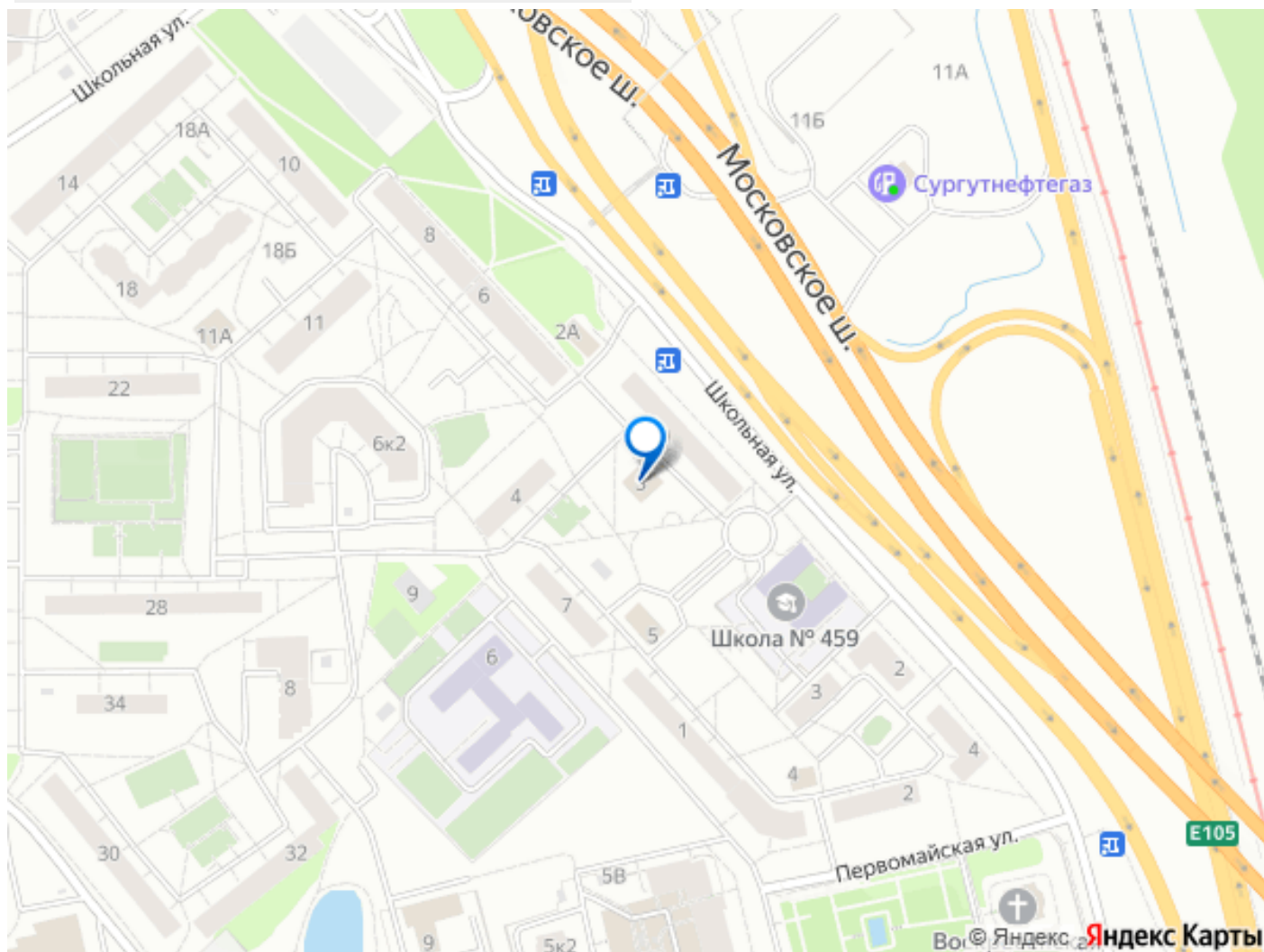
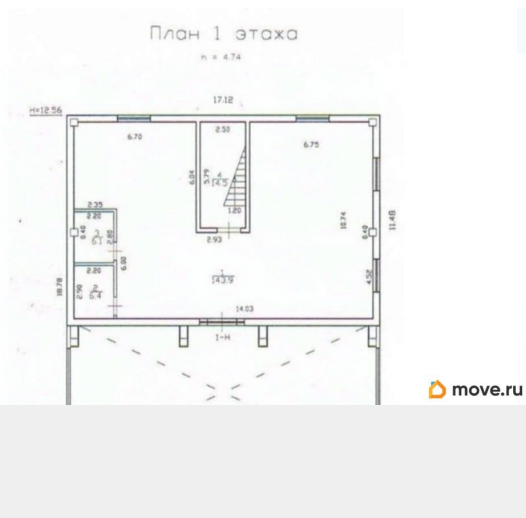
Видеонаблюдение. Парковка: Наземная.

Описание помещения: Трехэтажное отдельно
стоящее здание. Общая площадь 1225 м2 из
которых Подвал - 295 м2. 1-й этаж - 295 м2. 2-

для заметок



[illegible]



Move.ru - вся недвижимость России