

Санкт-Петербург, Рабочий переулок, 3

**3 000 000 ₺**

Санкт-Петербург, Рабочий переулок, 3

Округ

[СПБ, Адмиралтейский район](#)

Улица

[Рабочий переулок](#)

**ОСЗ - Отдельно стоящее здание**

Общая площадь

1611 м<sup>2</sup>

**Детали объекта**

Тип сделки

Сдаю

Раздел

[Коммерческая недвижимость](#)

**Описание**

Здание расположено в Адмиралтейском районе. Ближайшая станция метро Садовая в 2,5 км. Налоговая: 07. Лифты: Нет.

Вентиляция: Приточно-вытяжная.

Кондиционирование: Центральное.

Безопасность: Система пожаротушений,

Видеонаблюдение. Парковка: Наземная.

Описание помещения: Здание полностью подготовлено для клиники. Три

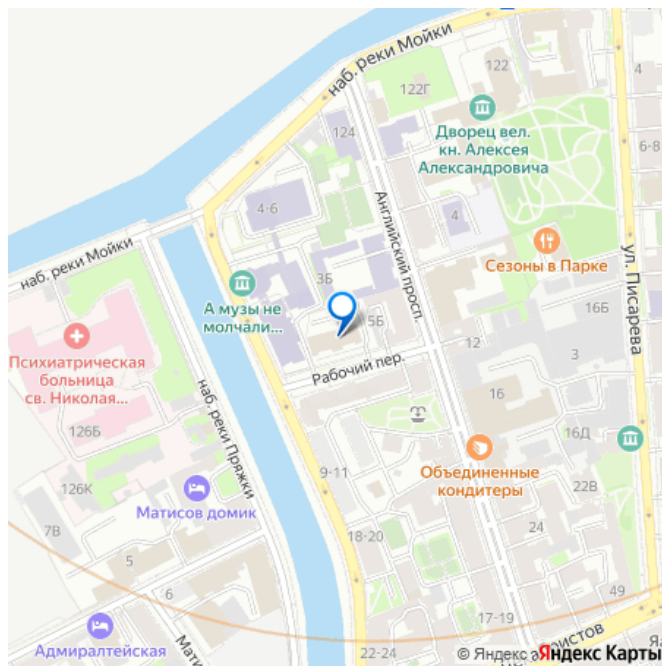
операционные и одна

манипуляционная.Электрическая мощность

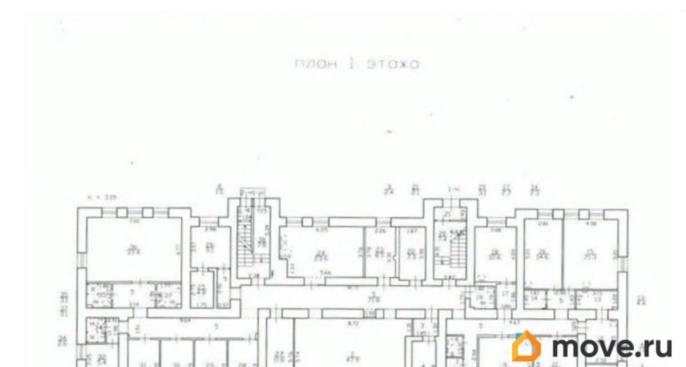
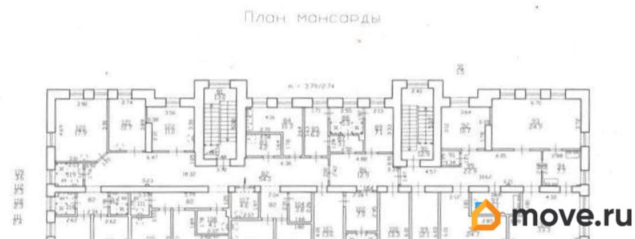
197,5 кВт. Отопление центральное.

Собственный двор 1211 м2. Планировка:

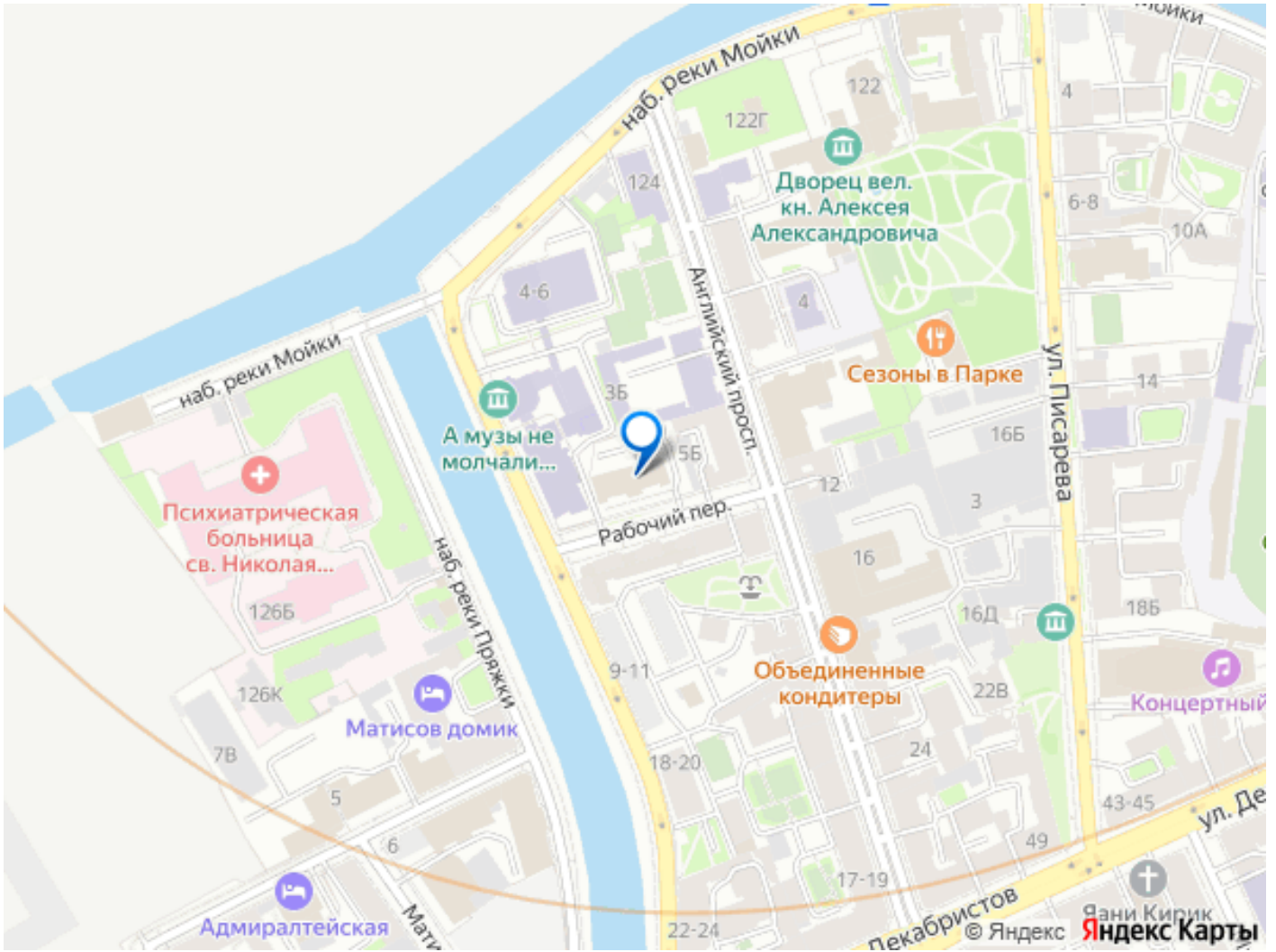
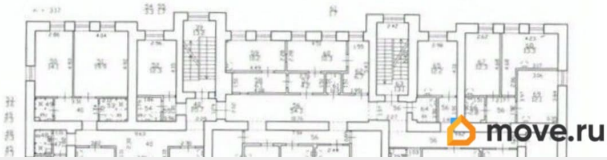
для заметок



кабинетная. Типовой ремонт. Тип  
налогообложения: УСН. Кол-во парковочных  
мест: 50. Лот 85837-68



план 2 этажа



Move.ru - вся недвижимость России