

**Санкт-Петербург, Выборгская
набережная, 53**

10 166 667 ₽

Санкт-Петербург, Выборгская набережная, 53

Округ

[СПБ, Выборгский район](#)

ОСЗ - Отдельно стоящее здание

Общая площадь

2000 м²

Детали объекта

Тип сделки

Сдаю

Раздел

[Коммерческая недвижимость](#)

Описание

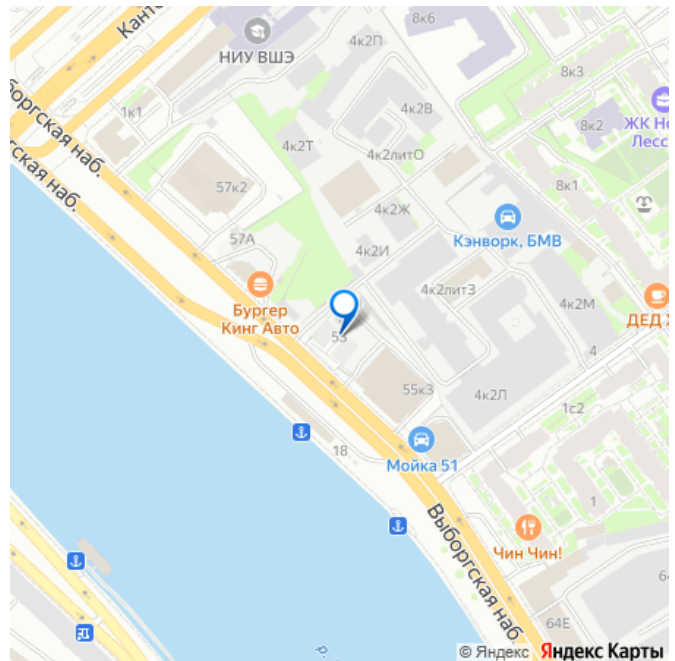
ПЛАТИМ АГЕНТАМ. Поможем с планом
рассады, ремонтом, мебелью. Особняк в
стиле Дореволюционной застройки. Хорошая
транспортная доступность, рядом находятся
Кантемировский и Гренадерский мосты,
соединяющие с Петроградской стороной и
Крестовским островом. Налоговая: 17.
Лифты: Нет. Вентиляция: Приточно-
вытяжная. Кондиционирование: Сплит-
системы. Безопасность: Круглосуточная
охрана, Контроль доступа, Система
пожаротушений, Видеонаблюдение.
Парковка: Наземная. Описание помещения:
Пятиэтажное отдельно стоящее здание.

<https://spb.move.ru/objects/9287280635>

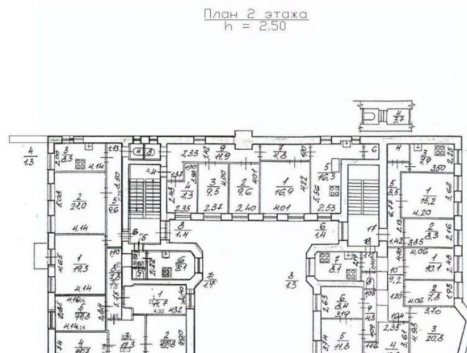
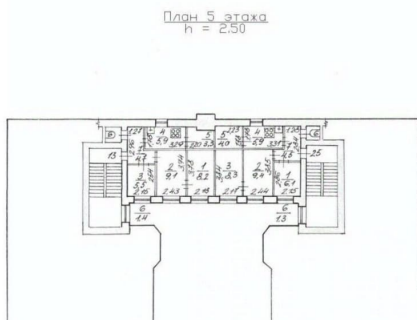
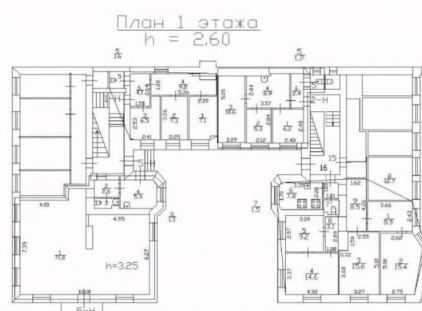
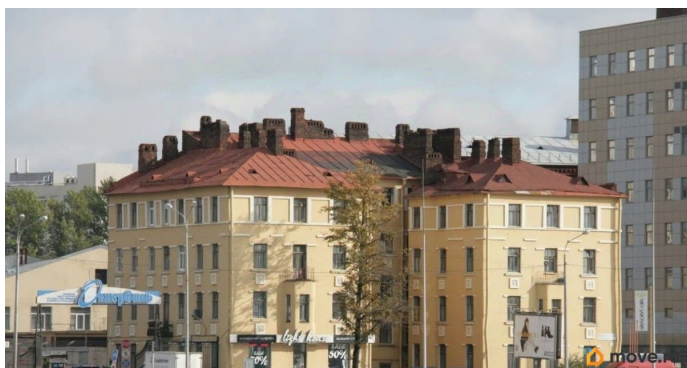
РЕНТАВИК Агентство, Рентавик

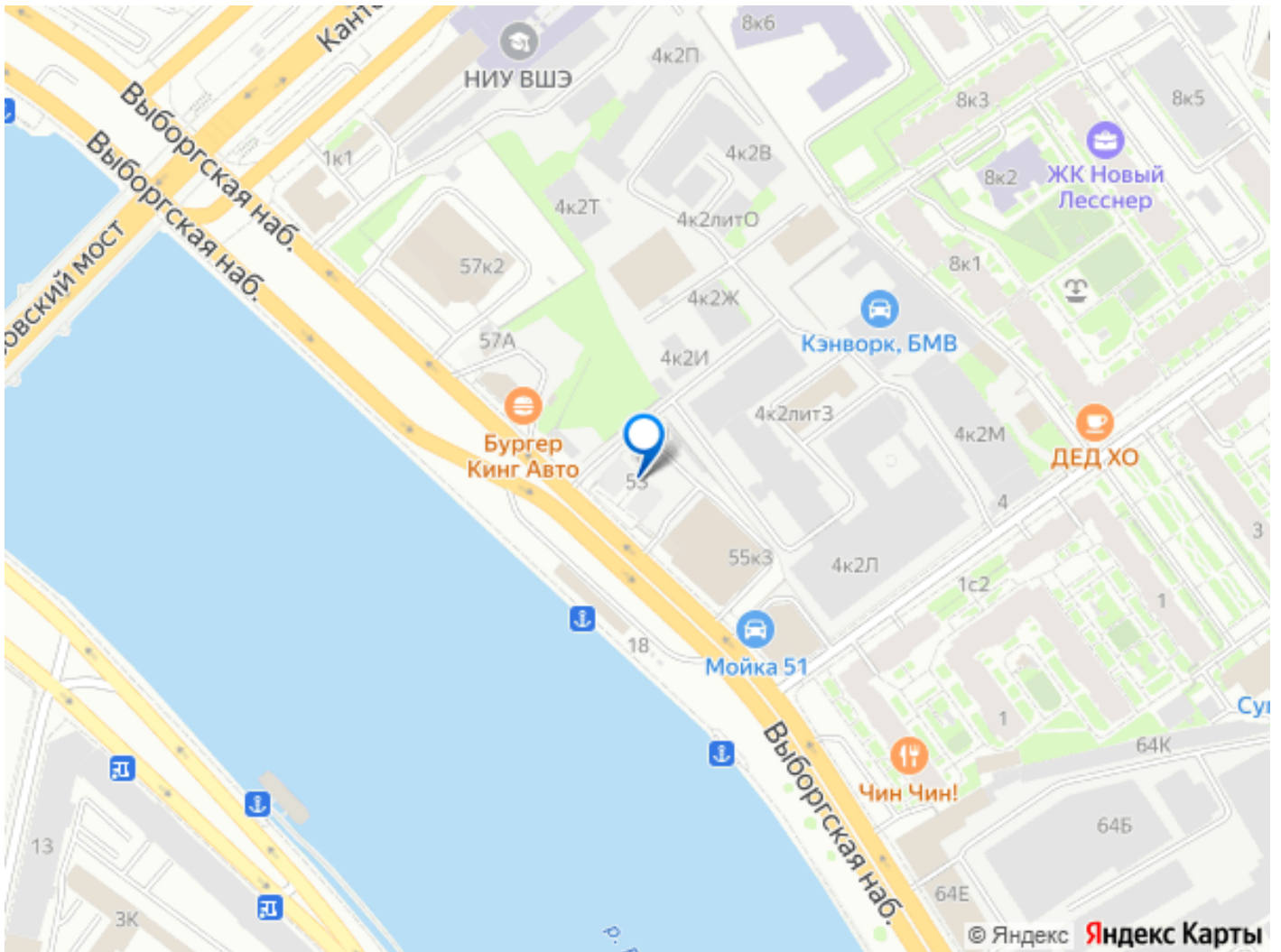
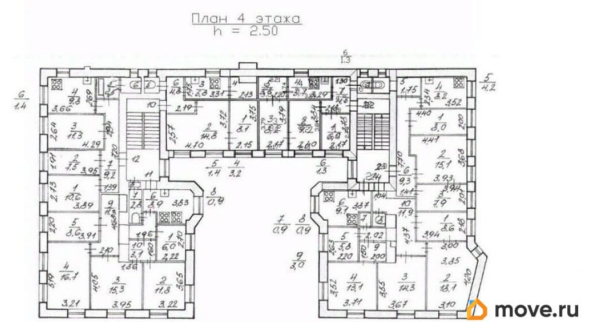
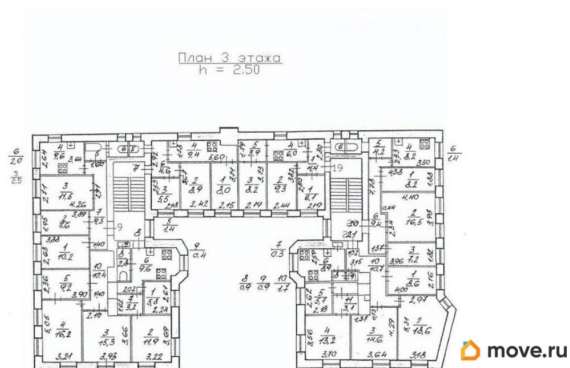
79337869418

для заметок



Ремонт выполняется под арендатора. Вход осуществляется через два парадных подъезда, находящихся на закрытой парковке, которая выходит на Выборгскую набережную. Все коммуникации центральные. Планировка: смешанная. Требуется косметический ремонт. Подходит под: медцентр, гостиницу, учебные цели. Высокие потолки. Высота потолка: 3.5м. Тип налогообложения: С НДС. Кол-во парковочных мест: 20. Лот 46561-68





Move.ru - вся недвижимость России