

**Санкт-Петербург, улица Комсомола,
1-3АЦ**

296 000 ₽

Санкт-Петербург, улица Комсомола, 1-3АЦ

Округ

[СПБ, Калининский район](#)

Улица

[улица Комсомола](#)

ОСЗ - Отдельно стоящее здание

Общая площадь

405 м²

Детали объекта

Тип сделки

Сдаю

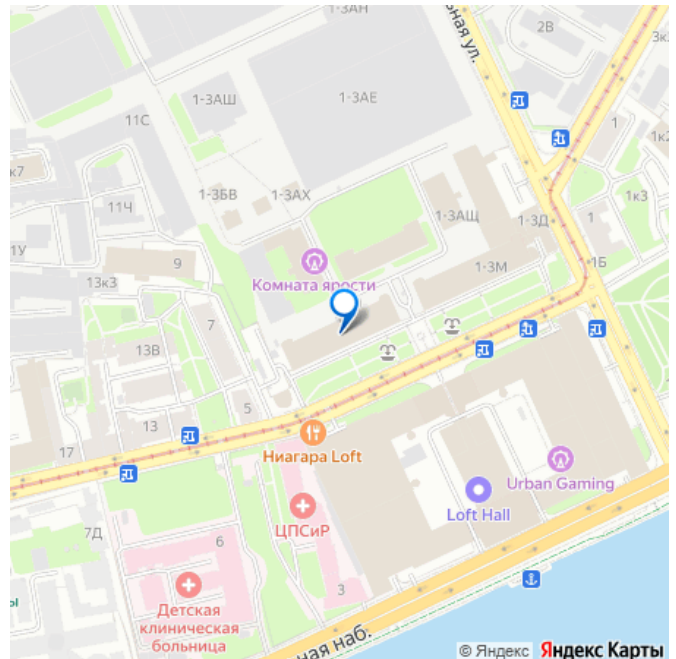
Раздел

[Коммерческая недвижимость](#)

Описание

Арт. 124289013 Уникальное предложение!
Ангар с высотой потолков 14 м у м. «Площадь
Ленина» Идеальное решение для бизнеса,
где важны логистика и масштабирование.
Особые условия для первых арендаторов!
Ключевые преимущества: Высота 14 метров
— возможность многоуровневого
стеллажного хранения Первый этаж —
удобная погрузка и разгрузка Въездные
ворота 44 м — доступ для любого грузового
транспорта Индивидуальная мощность —
рассчитаем под ваше производство Локация

для заметок



и инфраструктура: ул. Комсомола, 1-3 — 7 минут от м. «Площадь Ленина»

Круглосуточная охрана + видеонаблюдение

Парковка для сотрудников Кафе на территории Идеально для: •

Производственных цехов • Логистических

центров • Крупных складов с высокими

стеллажами • Дистрибьюторских компаний

Не упустите шанс запустить бизнес на

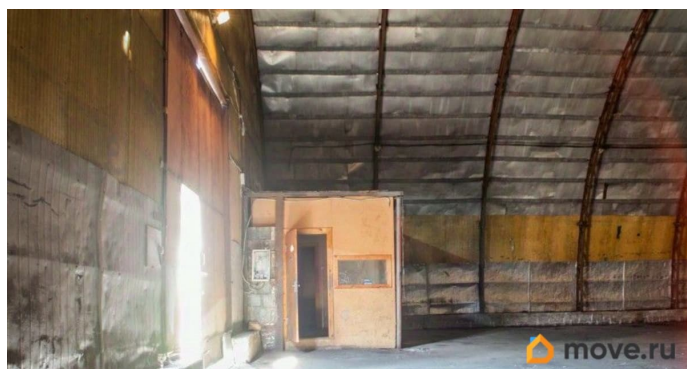
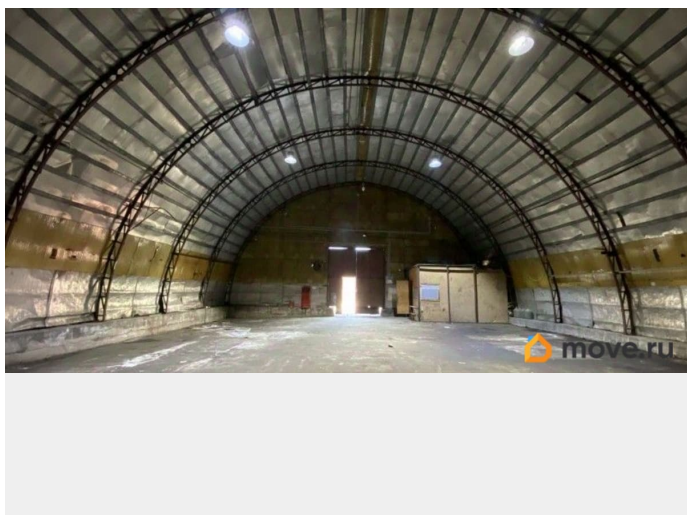
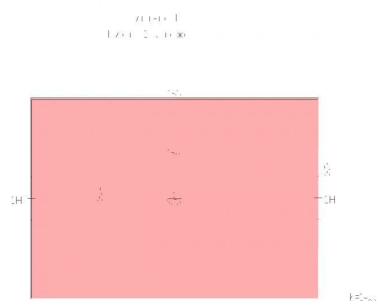
выгодных условиях! Для получения

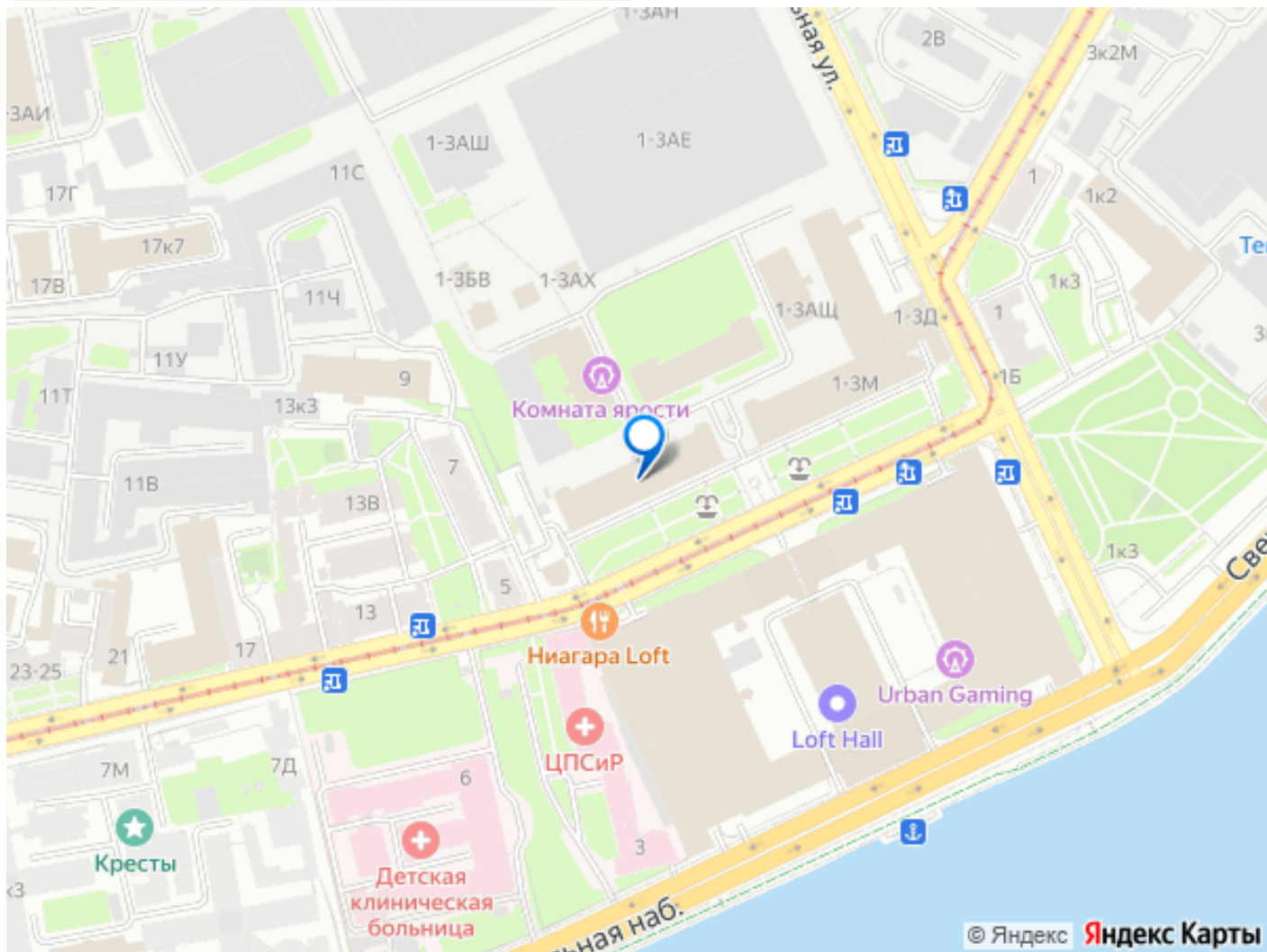
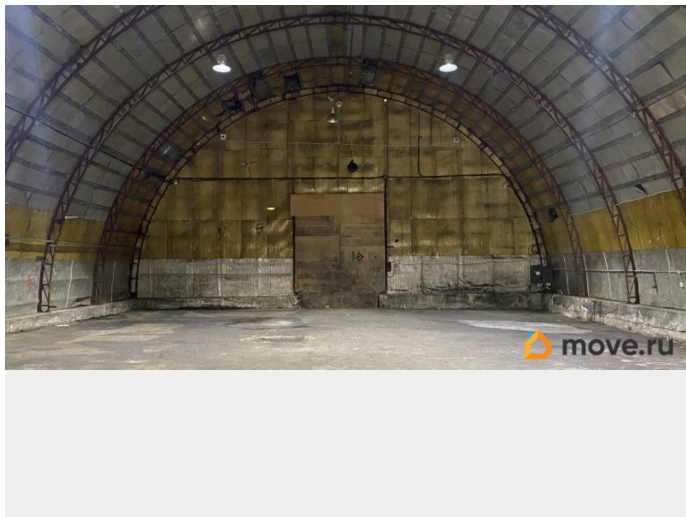
детального коммерческого предложения и

проведения презентации объекта:

Управляющий партнёр по коммерческой

недвижимости Виталий Назаров





Move.ru - вся недвижимость России