

🕒 Создано: 05.12.2025 в 20:34

Обновлено: 25.01.2026 в 06:41

**Санкт-Петербург, 12-я Васильевского  
острова линия, 41к2**

**2 000 000 ₽**

Санкт-Петербург, 12-я Васильевского острова линия, 41к2

Округ

[СПБ, Василеостровский район](#)

**ОСЗ - Отдельно стоящее здание**

Общая площадь

413 м<sup>2</sup>

**Детали объекта**

Тип сделки

Сдаю

Раздел

[Коммерческая недвижимость](#)

**Описание**

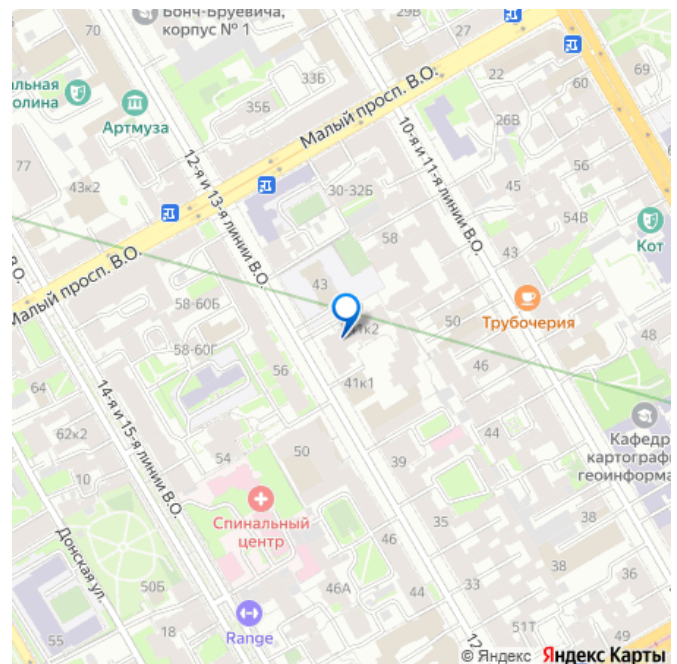
Исторический особняк расположен в Василеостровском районе. Объект культурного наследия регионального значения. Один из немногих сохранившихся деревянных особняков в историческом центре Санкт-Петербурга. Налоговая: 16. Лифты: Нет. Вентиляция: Приточно-вытяжная. Кондиционирование: Сплит-системы. Безопасность: Круглосуточный доступ, Система пожаротушений, Видеонаблюдение. Парковка: Наземная. Описание помещения: Двухэтажный особняк. Вход парадный с улицы, дополнительный со двора. Электрическая мощность - 23,3 кВт.

<https://spb.move.ru/objects/9287183118>

**Рентавик, Рентавик**

**79337869418**

для заметок



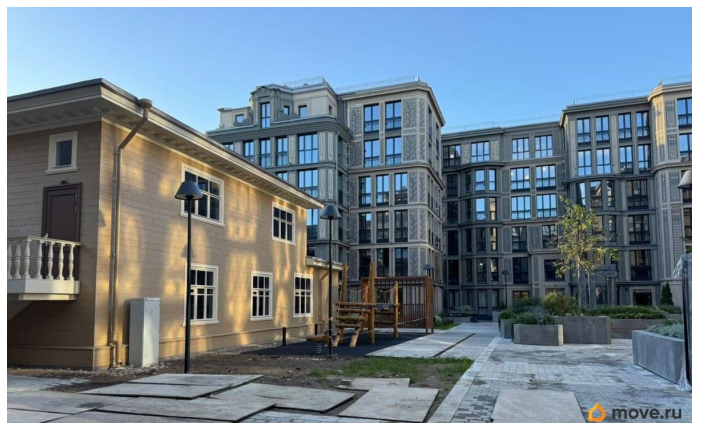
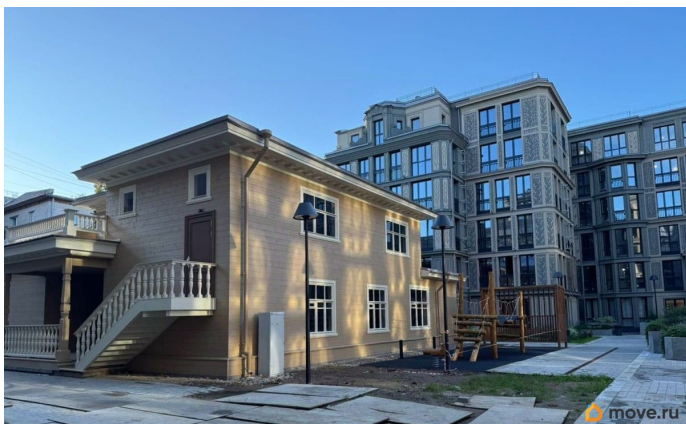
Коммуникации запроектированы.

Двухтрубная тупиковая система отопления с нижней подачей к нагревательным приборам.

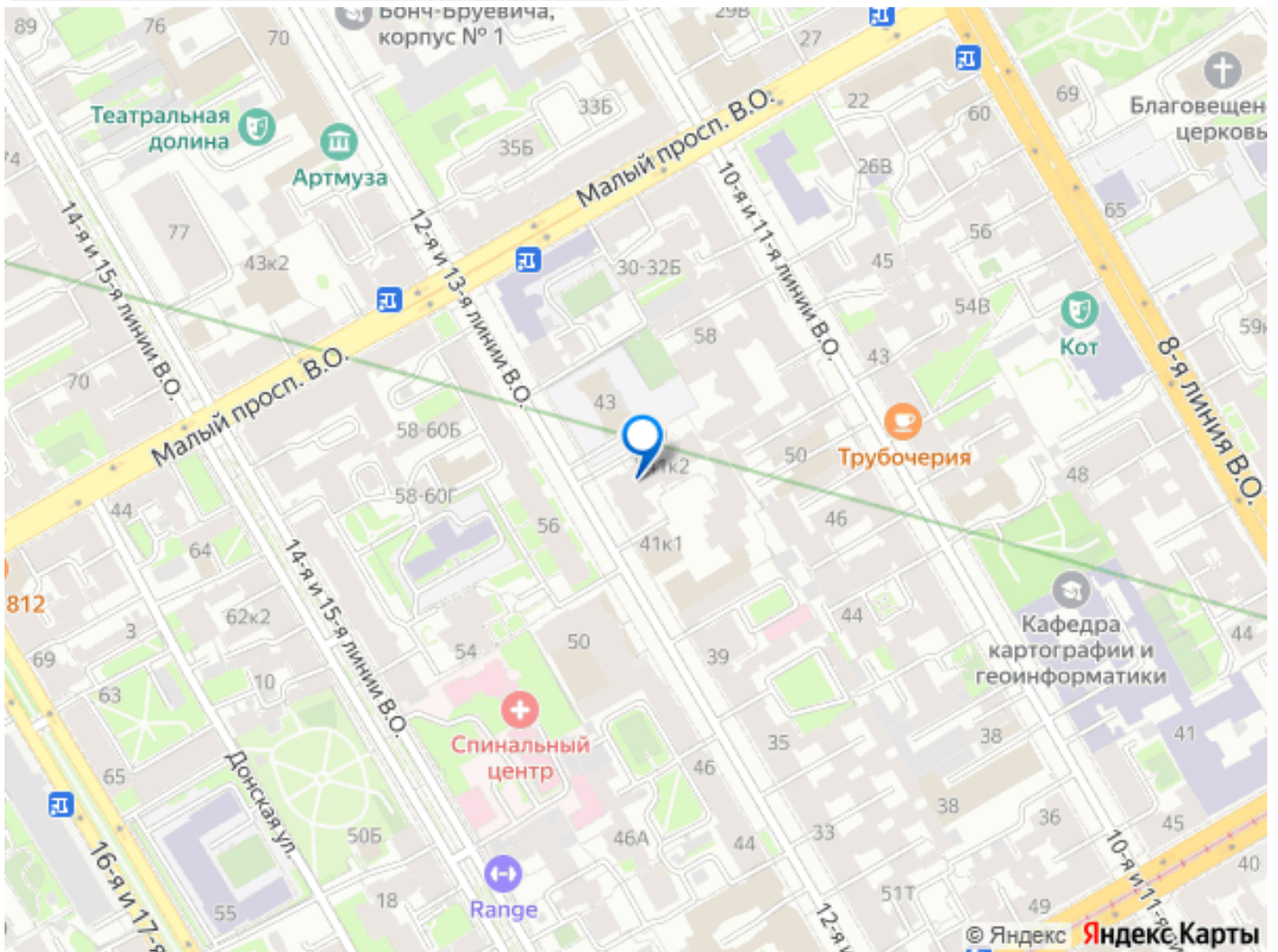
Нагревательные приборы биметаллические радиаторы. Планировка: смешанная. Под

чистовую отделку. Высота потолка: 3м. Тип

налогообложения: С НДС. Лот 56006-68







Move.ru - вся недвижимость России