

**Санкт-Петербург, Железнодорожная
улица, 11к2**

480 000 ₽

Санкт-Петербург, Железнодорожная улица, 11к2

Округ

[СПБ, Выборгский район](#)

ПП - Производственное помещение

Общая площадь

1000 м²

Детали объекта

Тип сделки

Сдаю

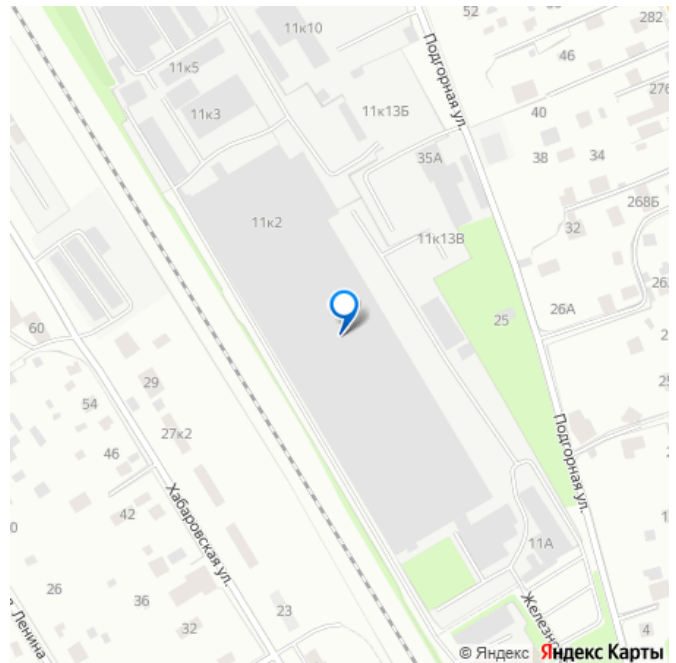
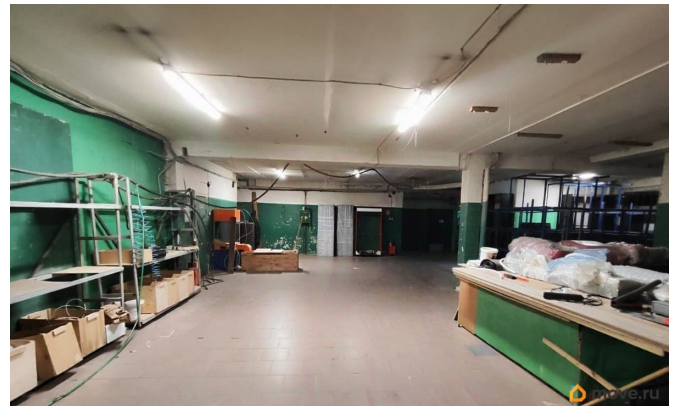
Раздел

[Коммерческая недвижимость](#)

Описание

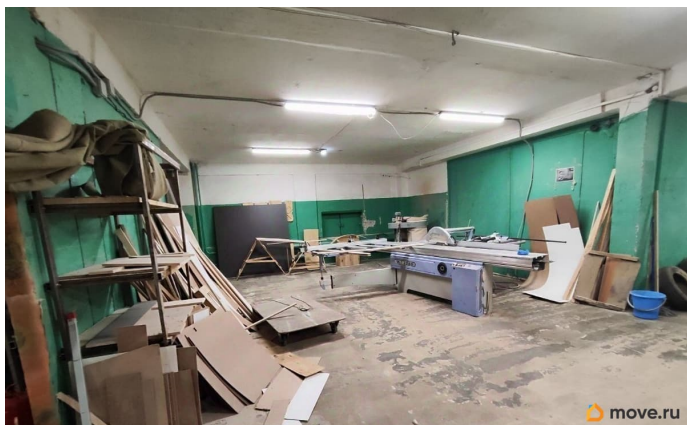
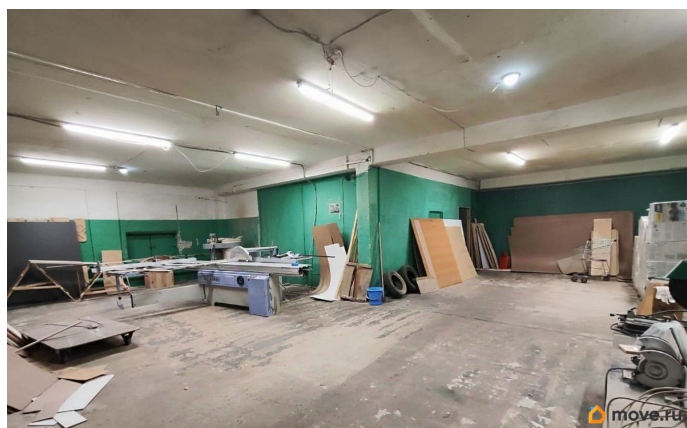
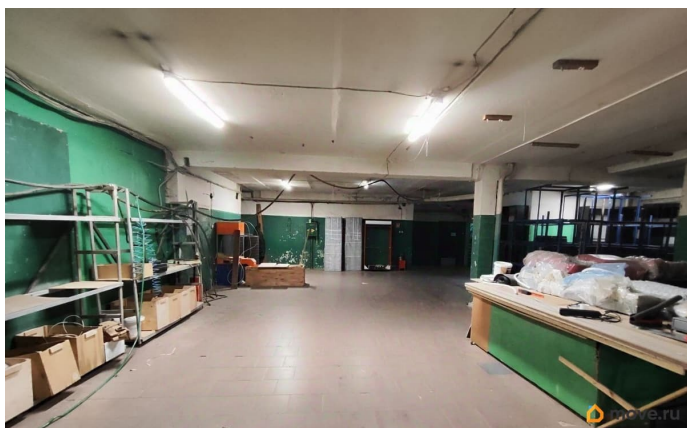
Офисно-складской комплекс расположен в Выборгском районе Санкт-Петербурга, недалеко от станций метро Парнас, Озерки, Проспект Просвещения. Налоговая: 17. Лифты: Нет. Вентиляция: Естественная. Кондиционирование: Нет. Безопасность: Круглосуточная охрана, Контроль доступа, Система пожаротушений, Видеонаблюдение. Парковка: Наземная. Описание помещения: 1 этаж 500м², второй - 500м². Проведены все коммуникации. Электрическая мощность 70 кВт, возможно увеличение. Планировка: открытая. Типовой ремонт. Высокие потолки. Высота потолка: 5м. Тип налогообложения: С

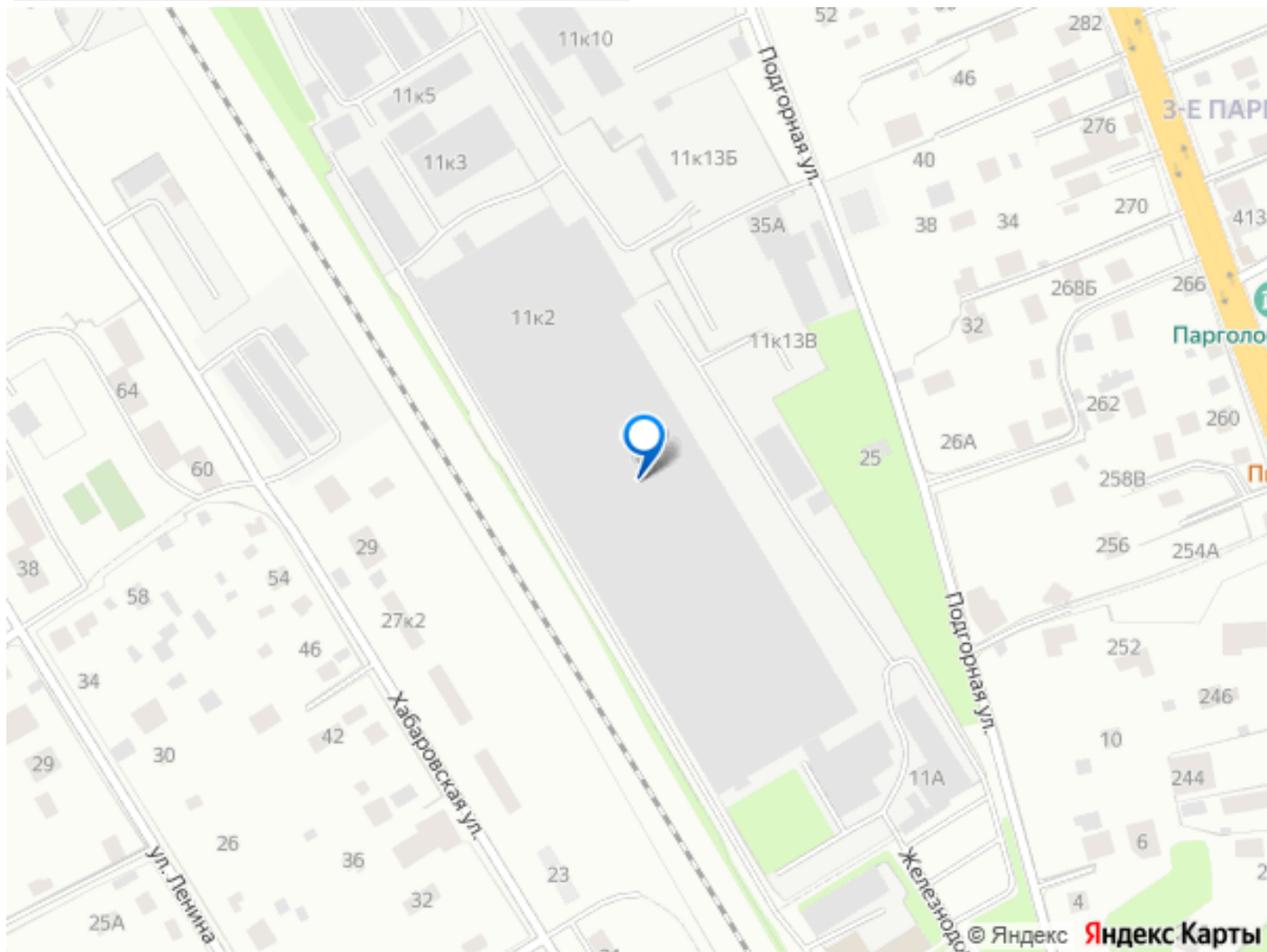
для заметок



НДС. Доп. параметры склада и производства:

Отапливаемый. Лот 83428-68





Move.ru - вся недвижимость России