

Создано: 17.10.2025 в 01:00

Обновлено: 19.02.2026 в 03:13

<https://spb.move.ru/objects/9288450902>

**Финдерент, Финдерент**

**79816893902**

**Санкт-Петербург, улица Комсомола,  
1-3АИ**

**1 338 870 ₽**

Санкт-Петербург, улица Комсомола, 1-3АИ

Округ

[СПБ, Калининский район](#)

Улица

[улица Комсомола](#)

**ПП - Производственное помещение**

Общая площадь

1029.9 м<sup>2</sup>

**Детали объекта**

Тип сделки

Сдаю

Раздел

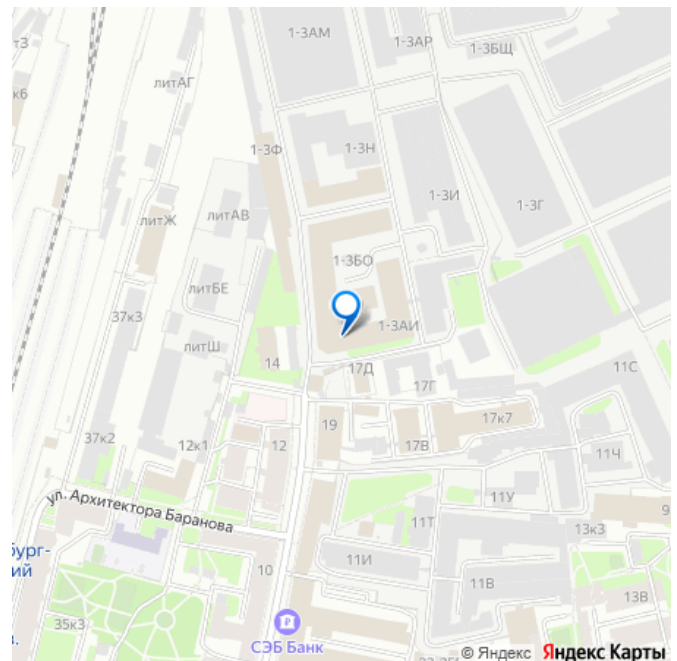
[Коммерческая недвижимость](#)

**Описание**

Производственное помещение в Калининском районе. Площадь помещения: 1029,9 кв. м. 3-й этаж производственного здания.

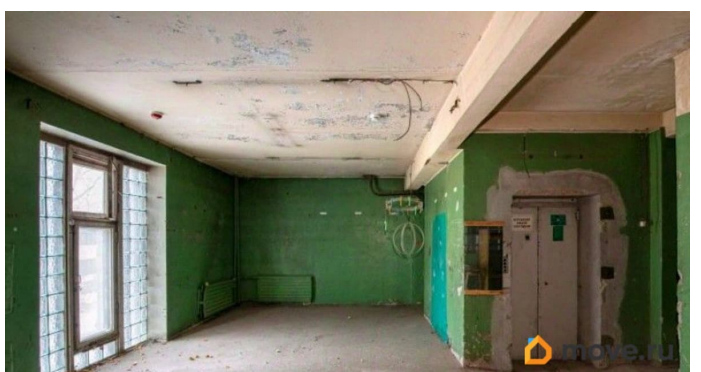
Технические характеристики: \*Высота потолков- от 2,97 до 5,70 метров. \*Напольное покрытие- бетонный пол. \*Оснащение- освещение, отопление, выделенная эл.мощность. Производственные возможности: \*Возможность установки грузоподъёмного оборудования. \*Свободная планировка помещения. \*Подведение дополнительного оборудования.

для заметок

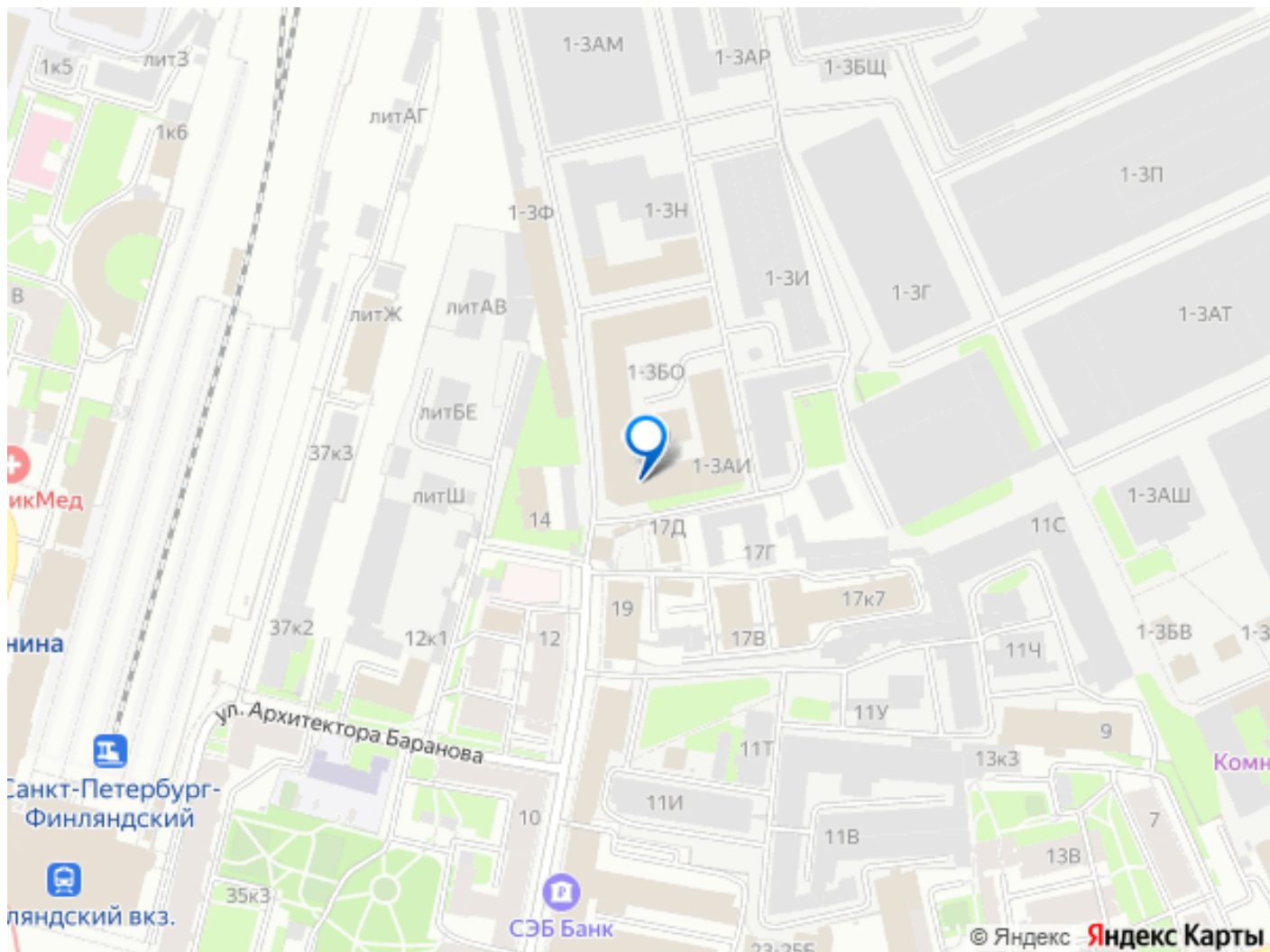


\*Организация производственных линий.  
Безопасность и охрана: \*Круглосуточная охрана территории. \*Система контроля доступа. \*Проход по электронным картам.  
\*Видеонаблюдение. Инфраструктура:  
\*Столовая для персонала. \*Парковка для сотрудников и грузового транспорта.  
\*Удобства для работников. Преимущества помещения: \*Просторная площадь для размещения производства. \*Высокие потолки для организации многоуровневого производства. \*Возможность адаптации под различные производственные задачи.  
\*Развитая инфраструктура района. \*Удобная логистика. Дополнительные возможности:  
\*Возможность организации складских зон.  
\*Размещение производственного оборудования. \*Создание комфортных условий для персонала. Для просмотра помещения и обсуждения условий аренды свяжитесь с нашими специалистами. Мы поможем организовать показ и ответим на все интересующие вопросы.









Move.ru - вся недвижимость России