

Создано: 04.10.2025 в 16:14

Обновлено: 13.02.2026 в 19:05

**Санкт-Петербург, 6-й Верхний переулок,
12Б**

1 100 000 ₽

Санкт-Петербург, 6-й Верхний переулок, 12Б

Округ

[СПБ, Выборгский район](#)

Улица

[6-й Верхний переулок](#)

ПП - Производственное помещение

Общая площадь

1057 м²

Детали объекта

Тип сделки

Сдаю

Раздел

[Коммерческая недвижимость](#)

Описание

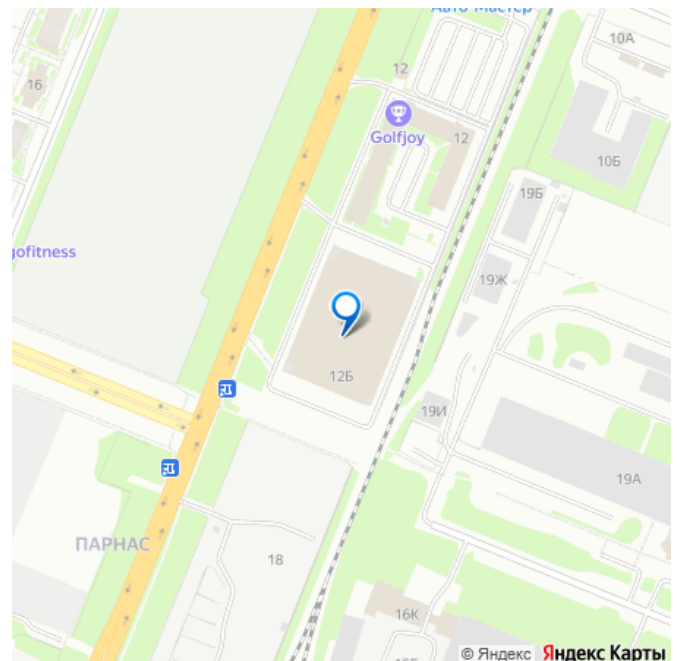
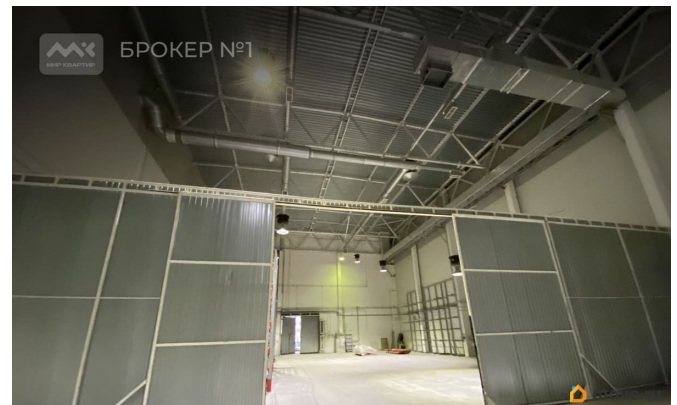
Арт. 61053527 Предложение без комиссии!
Производственно -складское помещение в аренду. Адрес: 6 Верхний переулок, дом 12 лит. Б. Общей площадью 1057 м.кв., высота потолка 14.4 метра. Пол ровный армированный бетон. Подключены ХВС, ГВС, отопление; 90 квт. мощности (возможно увеличение), разводка электричества, света в помещении; приточно-вытяжная система вентиляции по всему периметру. Есть «бонусные» площади в виде отдельного санузла и отапливаемой комнаты, общей

<https://spb.move.ru/objects/9285465020>

**Егор Мелешихин, Мир Квартир
PREMIUM**

79812801288

для заметок



площадью 83 м.кв. входят в стоимость. Есть возможность снять офисное помещение для Администрации. Въезд-выезд на территорию свободный. Важно! нет доступа для большегрузов, максимум до 16 тонн. До развязки КАДа - 2 км, до станции метро Парнас 20 мин. пешком. Можем предоставить офисные площади за отдельную плату. Предлагаем ПРЕМИАЛЬНОЕ обслуживание для требовательных клиентов. Оперативно организуем просмотр, предоставим полную информацию по объекту. 20 лет работы с требовательными клиентами подготовили нас к решению ВАШИХ сложных задач. Будем рады знакомству! Ул. Рубинштейна, д.8.

