

Агент

79117229857

Санкт-Петербург, проспект Энгельса, 27С

852 600 ₽

Санкт-Петербург, проспект Энгельса, 27С

Округ

[СПБ, Выборгский район](#)

Улица

[проспект Энгельса](#)

ПП - Производственное помещение

Общая площадь

1218 м²

Детали объекта

Тип сделки

Сдаю

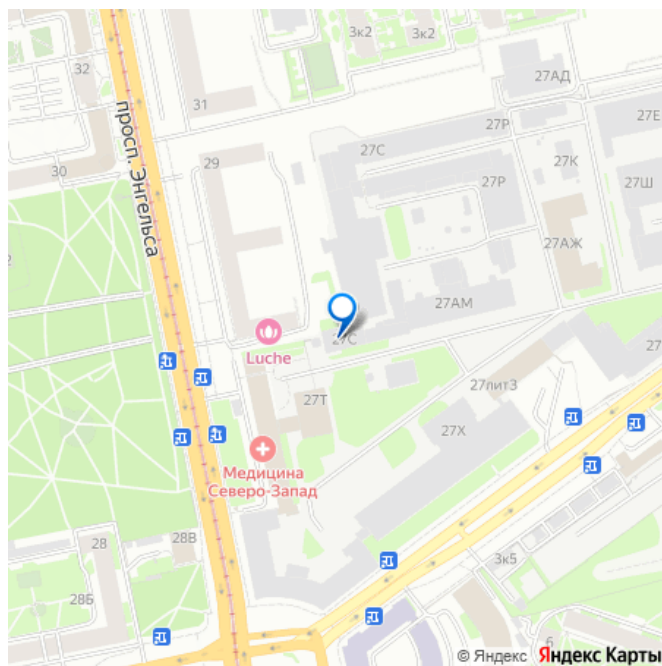
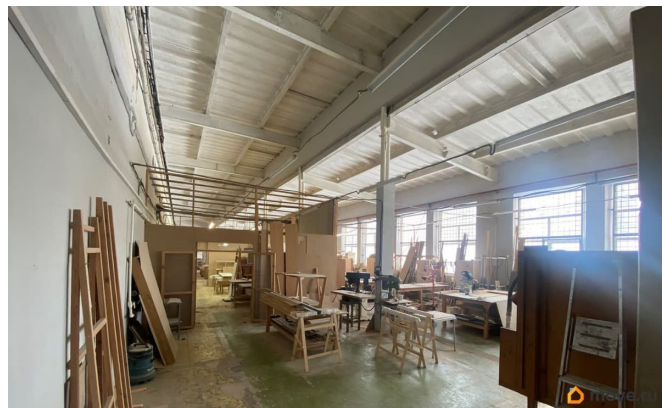
Раздел

[Коммерческая недвижимость](#)

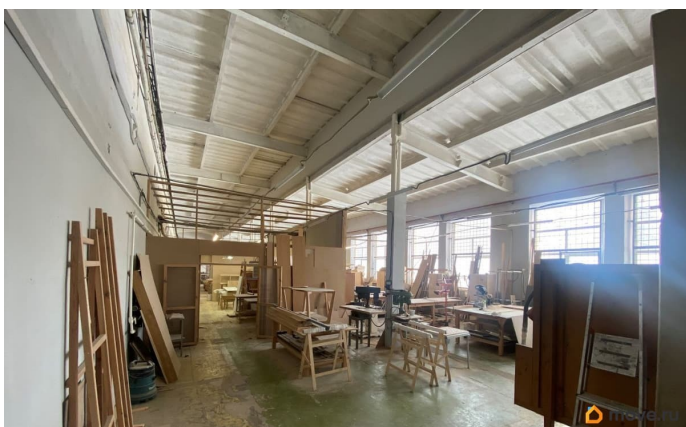
Описание

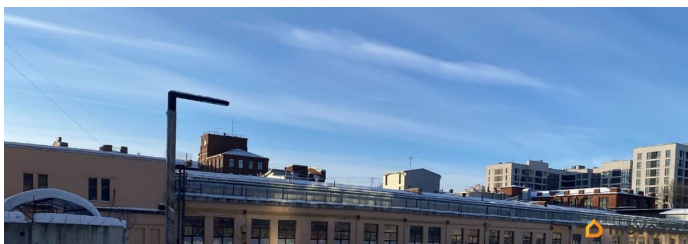
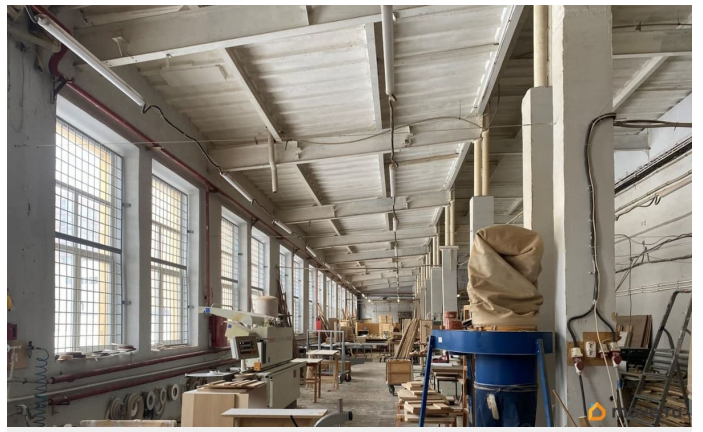
С 01.04.2026 сдается помещение на 1-м этаже под производство или склад в районе Светлановской площади (Выборгский район). Супер удобное расположение в плане логистики. Варианты назначения использования: непищевое производство + офис или склад. 4 отдельных входа в помещение, большие окна, помещение очень светлое. Высота потолка в цеху на 1-м этаже 5,85 м. Удобный подъезд к помещению, зона погрузки - разгрузки. Общая площадь 1218 кв.м включает в себя: - 1 этаж: производственные помещения и санузел,

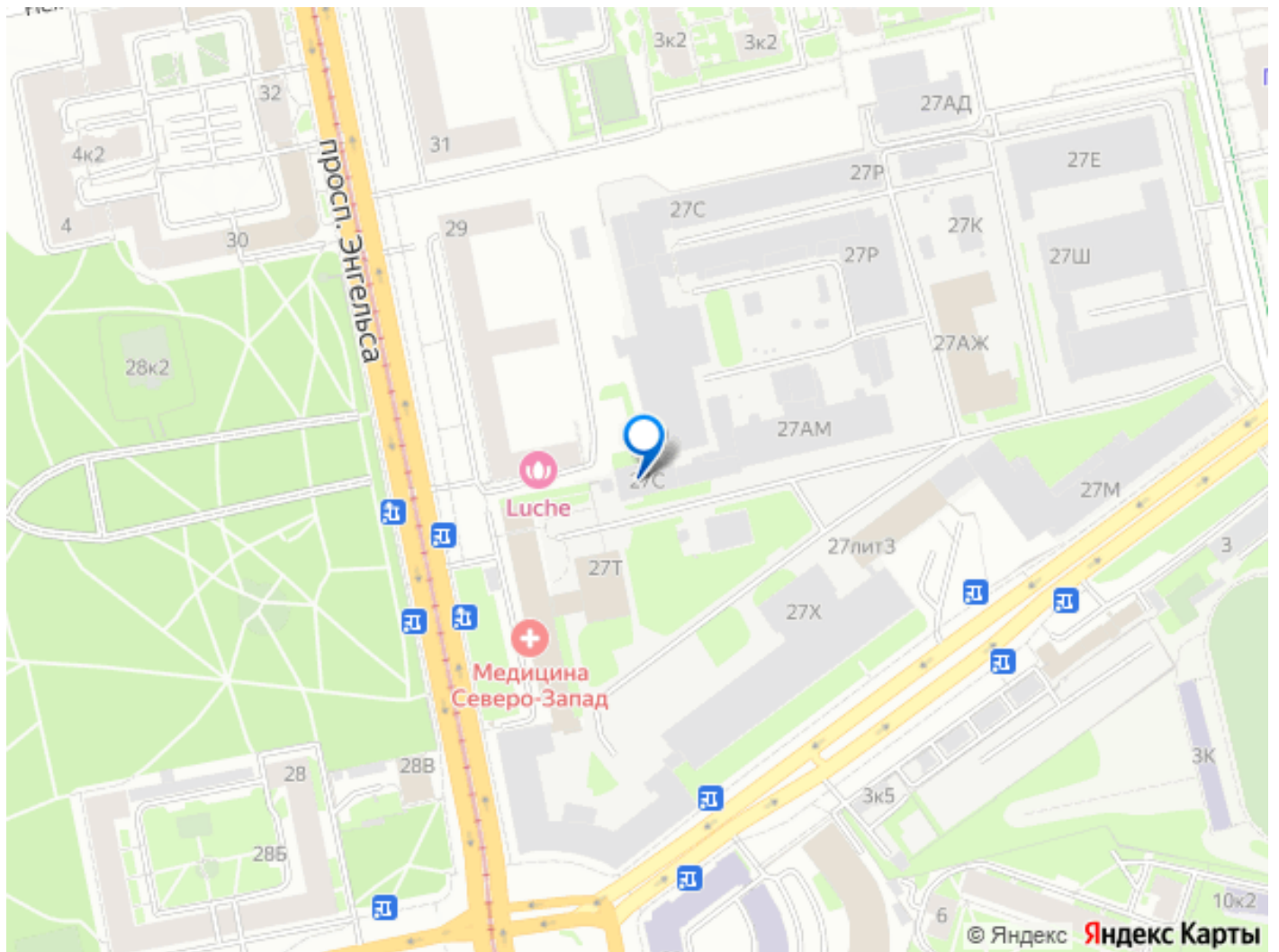
для заметок



общая площадь 1042,4 кв.м; - 2 этаж:
отдельный офисный блок с кухней и
санузлом, общая площадь 175,8 кв.м (имеет
свой вход с улицы). Актуальная планировка 1
и 2 этажей в объявлении. Возможны
варианты аренды как с офисной частью, та и
без нее. Все обсуждается. Оборудование и
инженерия: - эл.мощность 300 кВт -
отопление - ХВС, канализация (санузлы,
раковины). - система оповещения о пожаре,
управление эвакуацией. Действует
пропускная система на территорию для
сотрудников (24/7), посетителей и
автотранспорта. Свободного прохода нет.
Круглосуточная охрана, видеонаблюдение.
Есть парковка на территории. Вход и въезд с
пр. Энгельса, Манчестерской ул. и
Светлановского пр. через КПП. Стоимость
аренды в месяц указана без учета НДС и
коммунальных услуг (оплачиваются
отдельно). На территории предприятия есть
2 столовые, павильоны с едой и напитками,
банкоматы ВТБ и Сбербанк. В
непосредственной близости кафе, магазины
и остановки общественного транспорта, а
также вся остальная богатая инфраструктура
района.







Move.ru - вся недвижимость России