

**Санкт-Петербург, 4-й Предпортовый проезд, 5**

**1 472 000 ₽**

Санкт-Петербург, 4-й Предпортовый проезд, 5

Округ

[СПБ, Московский район](#)

Улица

[проезд 4-й Предпортовый](#)

**ПП - Производственное помещение**

Общая площадь

1280 м<sup>2</sup>

**Детали объекта**

Тип сделки

Сдаю

Раздел

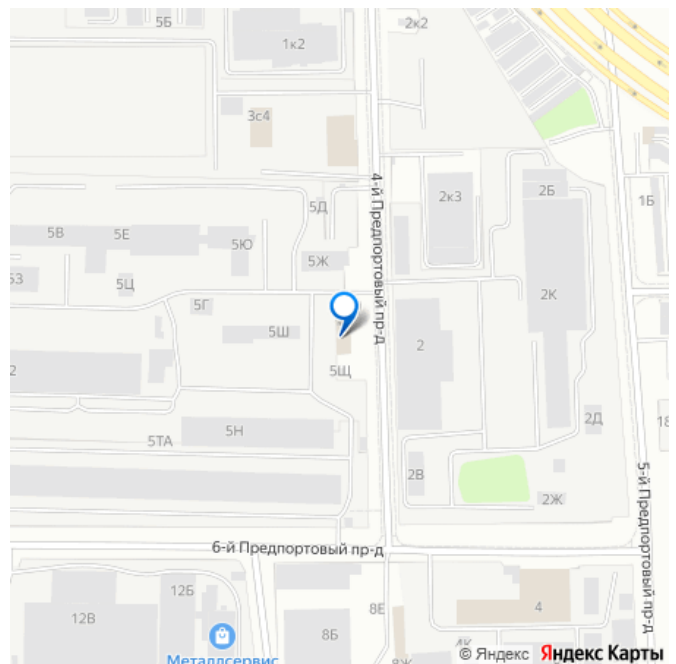
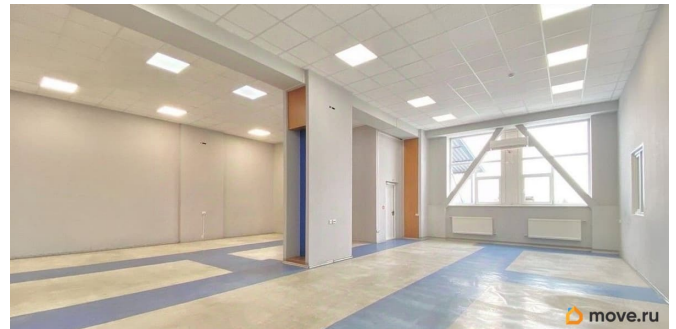
[Коммерческая недвижимость](#)

**Описание**

ПЛАТИМ АГЕНТАМ. Поможем с планом рассадки, ремонтом, мебелью.

Индустриальный парк расположен в Московском районе Санкт-Петербурга, в 500 метрах от ЗСД и КАД и в 10 минутах езды от метро Московская на общественном транспорте. Общая площадь комплекса составляет 21 000 м<sup>2</sup> и включает в себя производственные, складские и офисные помещения. Налоговая: 23. Лифты: Есть. Вентиляция: Естественная. Кондиционирование: Сплит-системы.

для заметок



Безопасность: Круглосуточный доступ,  
Контроль доступа, Система пожаротушений,  
Видеонаблюдение. Парковка: Наземная.  
Описание помещения: Помещение состоит из  
производственного и офисного блока 300 м2,  
санузла, переговорной комнаты, кухни.  
Грузовой лифт грузоподъемностью 5 т,  
размеры лифта 4 м. на 2 м. Полы -  
обеспыленный ровный бетон, нагрузка на пол  
2 т. на м2. Наличие воды, канализация и газ в  
промышленных объемах. Планировка:  
открытая. Типовой ремонт. Высокие потолки.  
Высота потолка: 4.5м. Тип налогообложения:  
С НДС. Кол-во парковочных мест: 100. Доп.  
параметры склада и производства:  
Отапливаемый. Лот 71926-68

