

🕒 Создано: 14.04.2026 в 15:28

🔄 Обновлено: 15.04.2026 в 11:58

Собственник

79117681632

Санкт-Петербург, Ломаная улица, 11С

78 000 ₺

Санкт-Петербург, Ломаная улица, 11С

Округ

[СПБ, Московский район](#)

Улица

[аллея Ломаная](#)

ПП - Производственное помещение

Общая площадь

130 м²

Детали объекта

Тип сделки

Сдаю

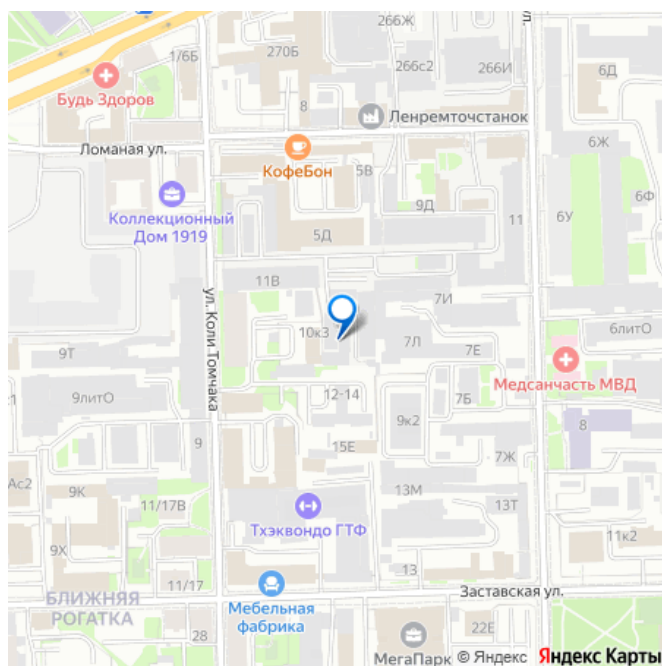
Раздел

[Коммерческая недвижимость](#)

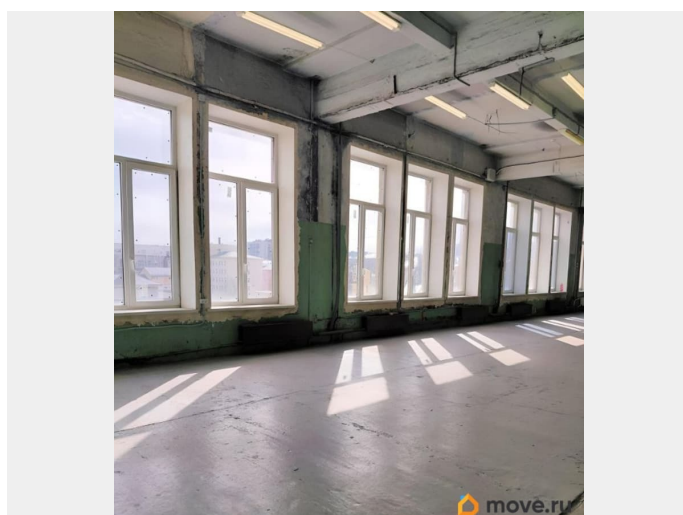
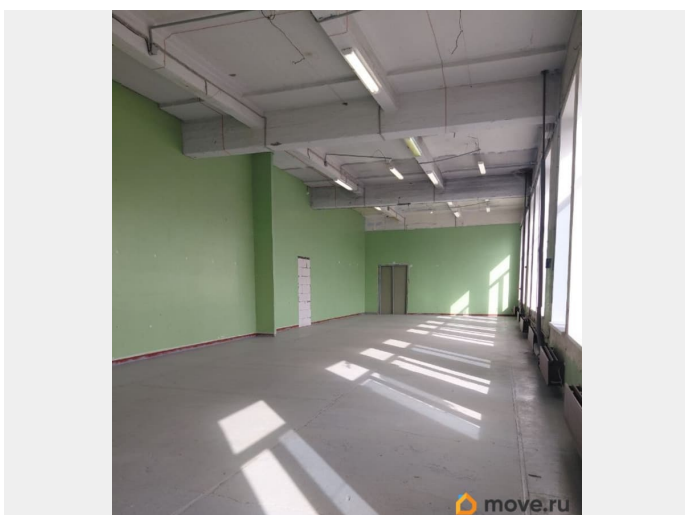
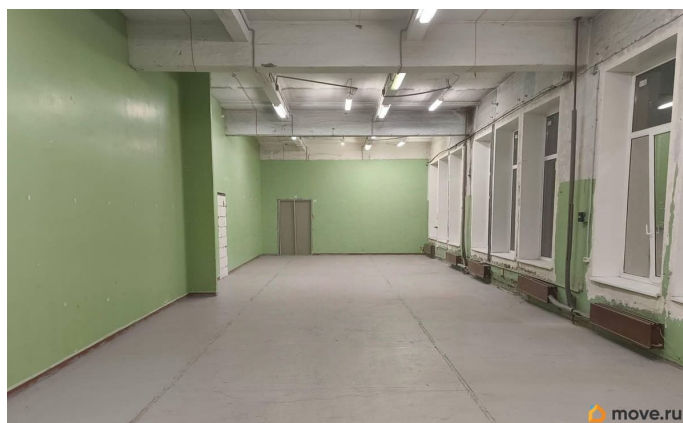
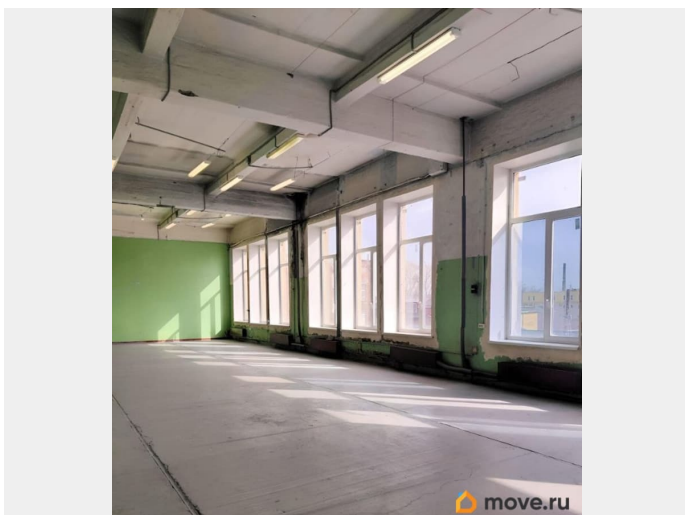


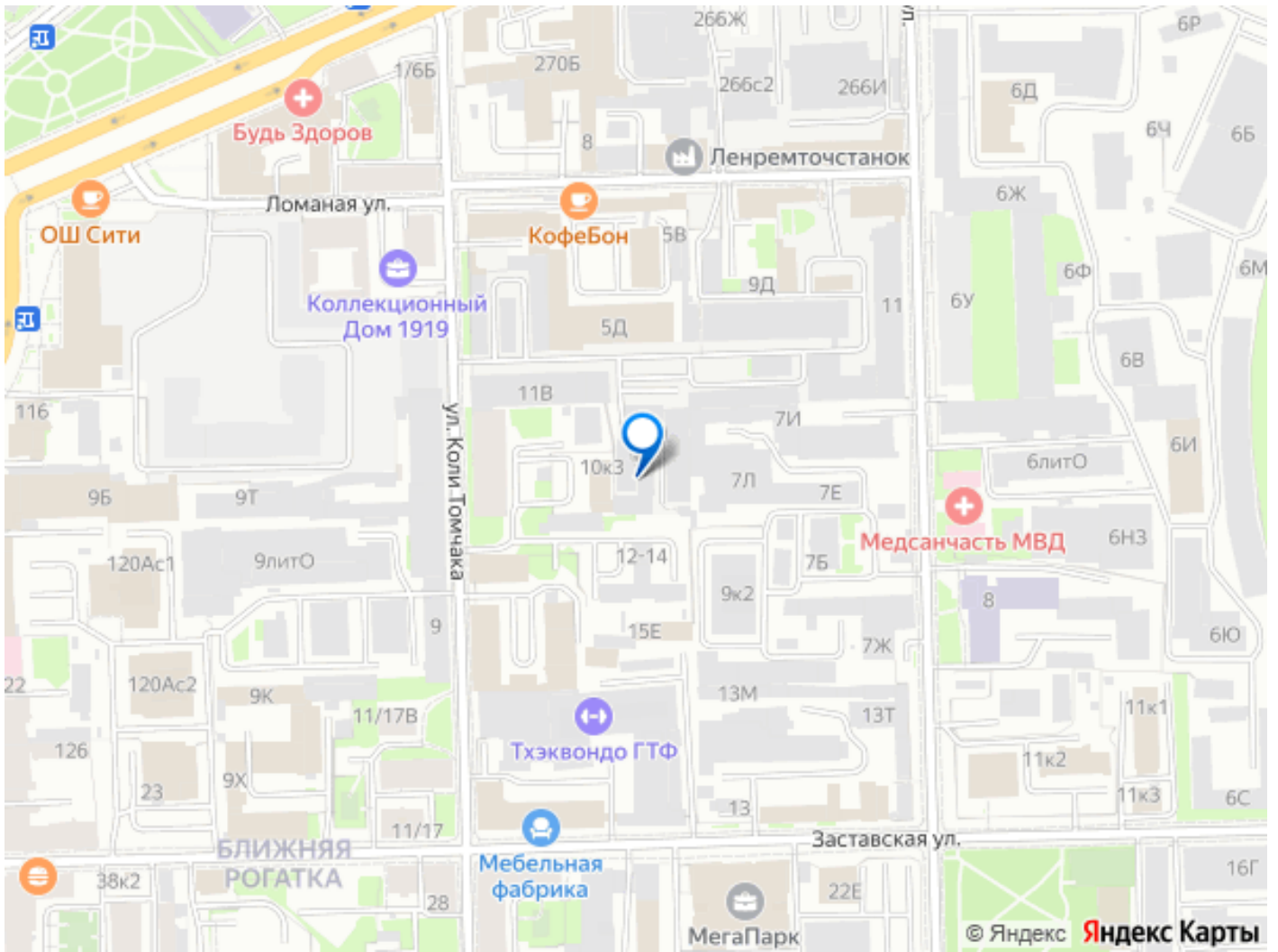
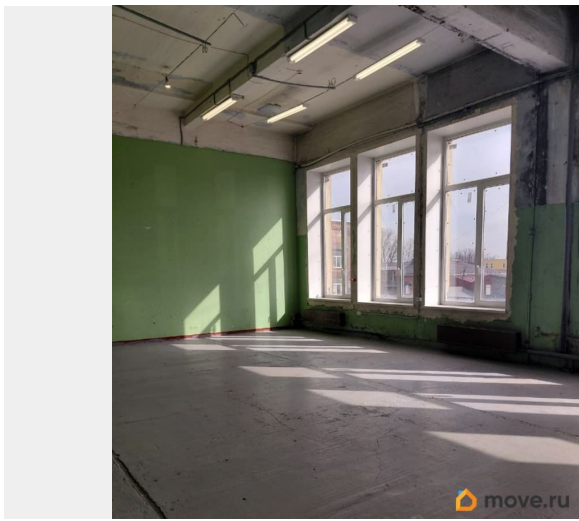
Описание

Сдается напрямую от собственника - без комиссии! - Производственное помещение в отличной локации: 10 минут пешком от метро Московские ворота - Выезд на Московский, Лиговский и Витебский проспекты идеально для логистики и грузового транспорта. - До исторического центра города всего 15 минут. Уютное помещение с большим объемом естественного света, расположено на 4 этаже, с грузовым лифтом 1т. Охраняемая территория, пожарная сигнализация. Характеристики: - Мощность электроэнергии 50 кВт - Высота потолков 4,5 м - Возможен



подъезд фур. Отлично подойдет для производственных задач (кроме пищевого производства). На территории бизнес-центра работают компании лёгкой промышленности и других отраслей. Вы окажетесь в активной бизнес-среде, с возможностью обмениваться опытом. Условия: - Дополнительно оплачиваются коммунальные услуги (отопление в сезон, вода, электричество, вывоз мусора, уборка МОП) - При заключении договора возможно предоставление юридического адреса. Готовы показать помещение и ответить на все вопросы пишите или звоните!





Move.ru - вся недвижимость России