

**Санкт-Петербург, улица Комсомола, 1-3М**

**1 697 920 ₽**

Санкт-Петербург, улица Комсомола, 1-3М

Округ

[СПБ, Калининский район](#)

Улица

[улица Комсомола](#)

**ПП - Производственное помещение**

Общая площадь

1326 м<sup>2</sup>

**Детали объекта**

Тип сделки

Сдаю

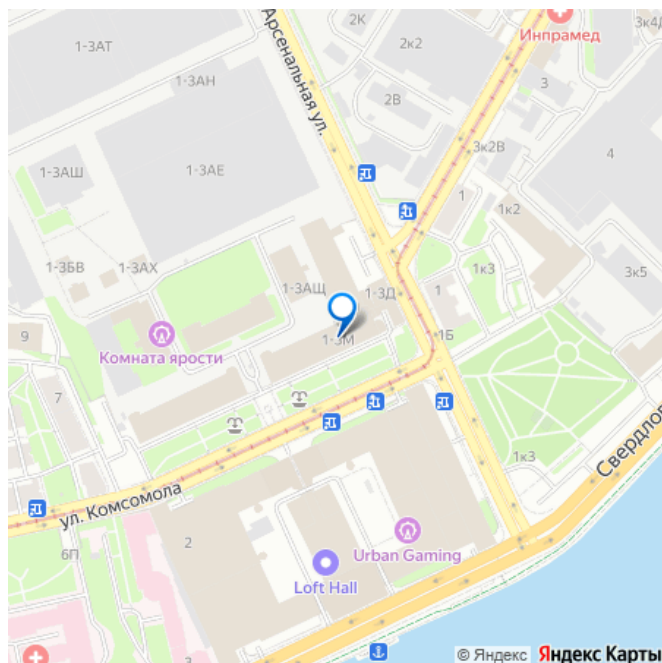
Раздел

[Коммерческая недвижимость](#)

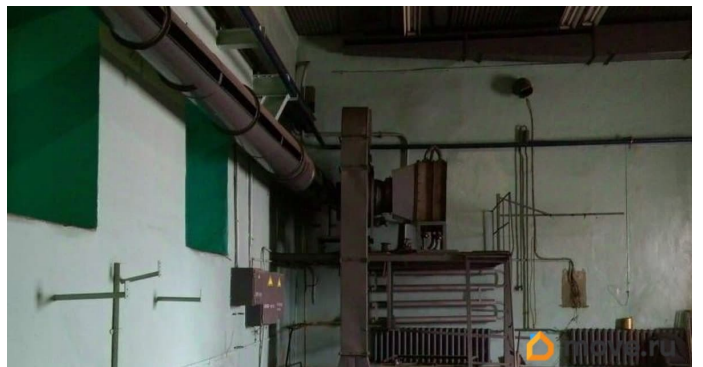
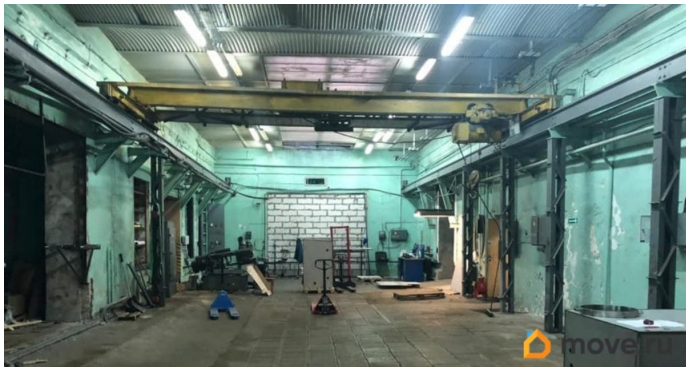
**Описание**

Бизнес-центр расположен в Санкт-Петербурге в Калининском районе. Здание находится в шаговой доступности от станции метро Площадь Ленина, примерно 4 минуты на транспорте, также удобно добираться от станций Выборгская 9 минут и Чернышевская 10 минут на транспорте. Налоговая: 18. Лифты: Нет. Вентиляция: Приточно-вытяжная. Кондиционирование: Сплит-системы. Безопасность: Круглосуточная охрана, Контроль доступа, Система пожаротушений, Видеонаблюдение. Парковка: Наземная. Описание помещения:

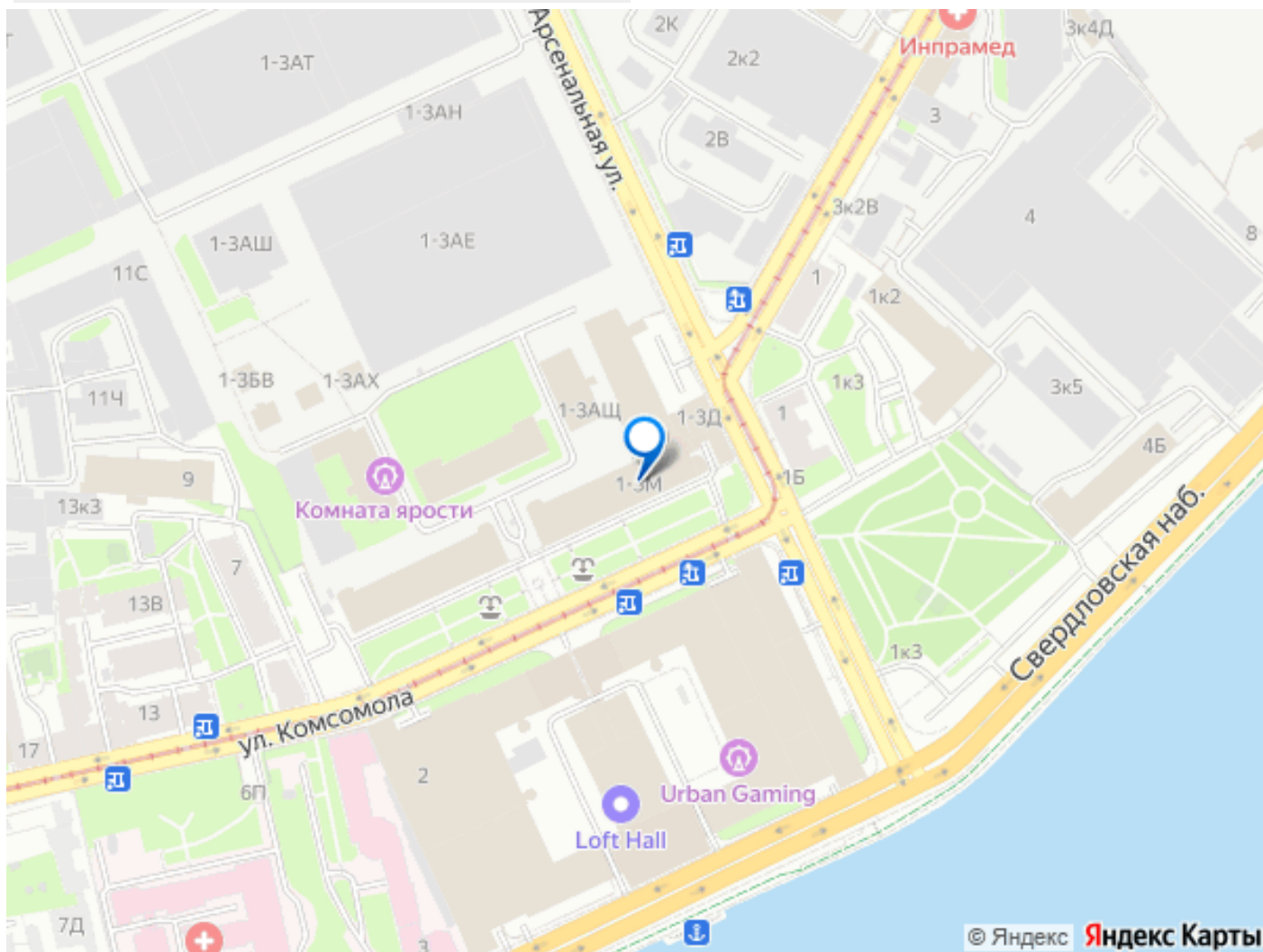
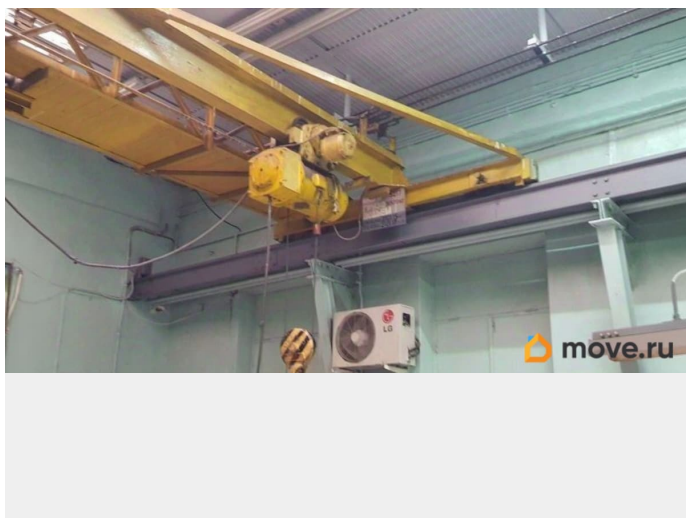
для заметок



Возможность арендовать прилегающую территорию 150 м2. Высокие потолки - 2,67 м - 6,52 м, кафельный пол, окрашенные стены, имеются 2 кран-балки - 1 т и 3 т. Есть отдельные входы с улицы, для погрузки, разгрузки оборудованы ворота 3,5 м на 3,5 м. Планировка: смешанная. Типовой ремонт. Высокие потолки. Высота потолка: 6.52м. Тип налогообложения: С НДС. Лот 60306-68







Move.ru - вся недвижимость России