

🕒 Создано: 21.11.2025 в 00:54

Обновлено: 22.01.2026 в 04:27

Санкт-Петербург, проспект Тореза, 68Д

85 535 ₽

Санкт-Петербург, проспект Тореза, 68Д

Округ

[СПБ, Выборгский район](#)

Улица

[проспект Тореза](#)

ПП - Производственное помещение

Общая площадь

134.7 м²

Детали объекта

Тип сделки

Сдаю

Раздел

[Коммерческая недвижимость](#)

Описание

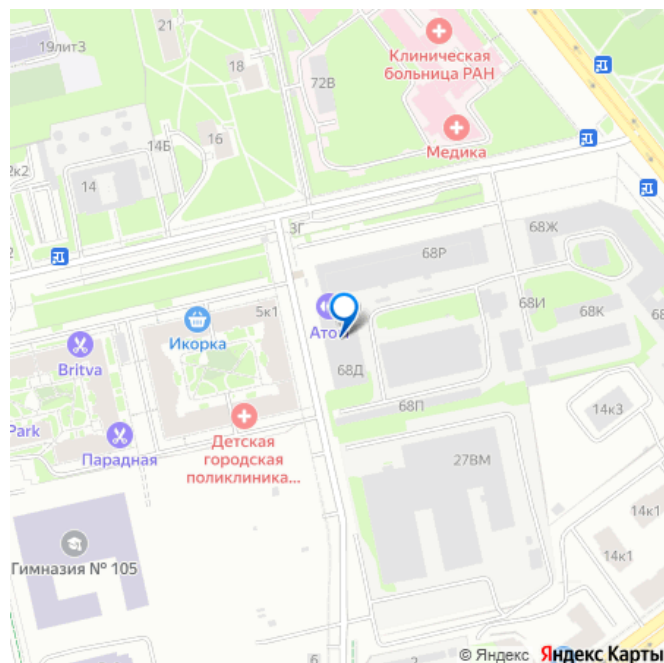
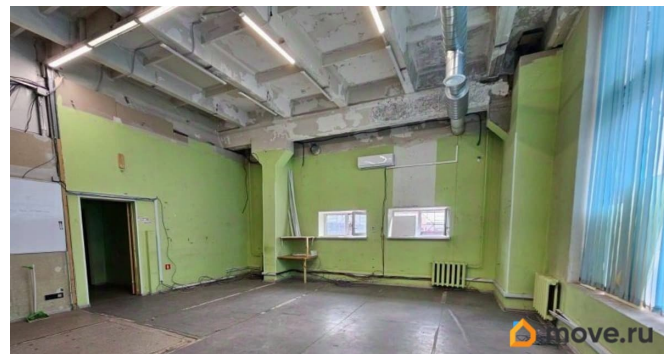
Предлагается в аренду производственное помещение с мокрой точкой! Площадь: 134,7 кв. м. Отличный вариант для производства косметики: высокие потолки 3,05 м позволят разместить необходимое оборудование и организовать многоярусное стеллажное хранение; собственная мокрая точка; наличие лифта облегчает погрузочно-разгрузочные работы; выделенная электрическая мощность для бесперебойной работы; возможен круглосуточный доступ в помещение. В здание ведётся круглосуточная охрана и видеонаблюдение. Доступ

<https://spb.move.ru/objects/9286970038>

Финдерент, Финдерент

79816893902

для заметок



осуществляется строго по пропускам.

Оснащение: освещение, отопление, выделенная электрическая мощность, ХВС, водоотведение, пожарная сигнализация.

Высокоскоростной интернет и телефония подключаются по запросу арендатора. Адрес:

ул. Тореза, д. 68Д, 5 этаж. Отличная транспортная доступность обеспечена проспектом Энгельса с прямым доступом на КАД, а также Светлановским проспектом.

Ближайшие станции метро «Площадь Мужества» и «Удельная». Недалеко от здания расположены автобусные остановки. В шаговой доступности находятся магазины и кафе.

