

🕒 Создано: 12.02.2025 в 16:01

🔄 Обновлено: 02.04.2026 в 14:29

Собственник

79818105456

Санкт-Петербург

1 415 000 ₺

Санкт-Петербург

Округ

[СПБ, Пушкинский район](#)

для заметок

ПП - Производственное помещение

Общая площадь

1490 м²



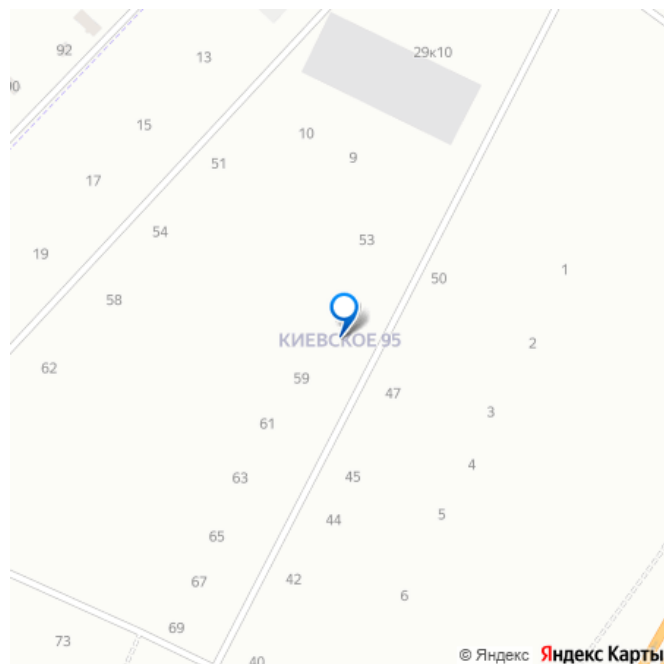
Детали объекта

Тип сделки

Сдаю

Раздел

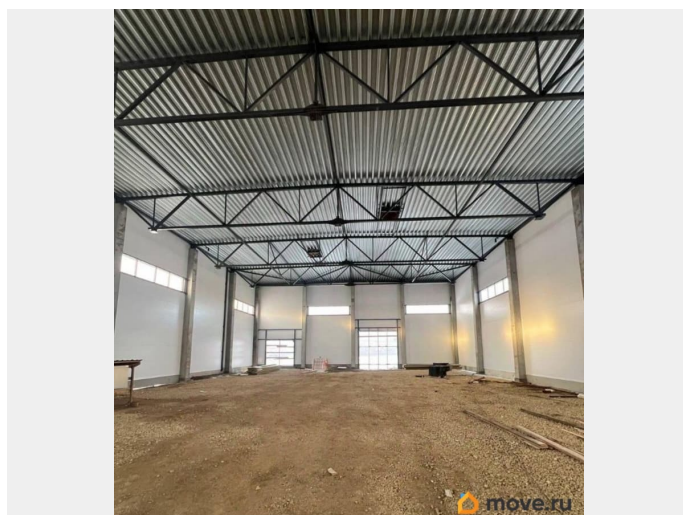
[Коммерческая недвижимость](#)

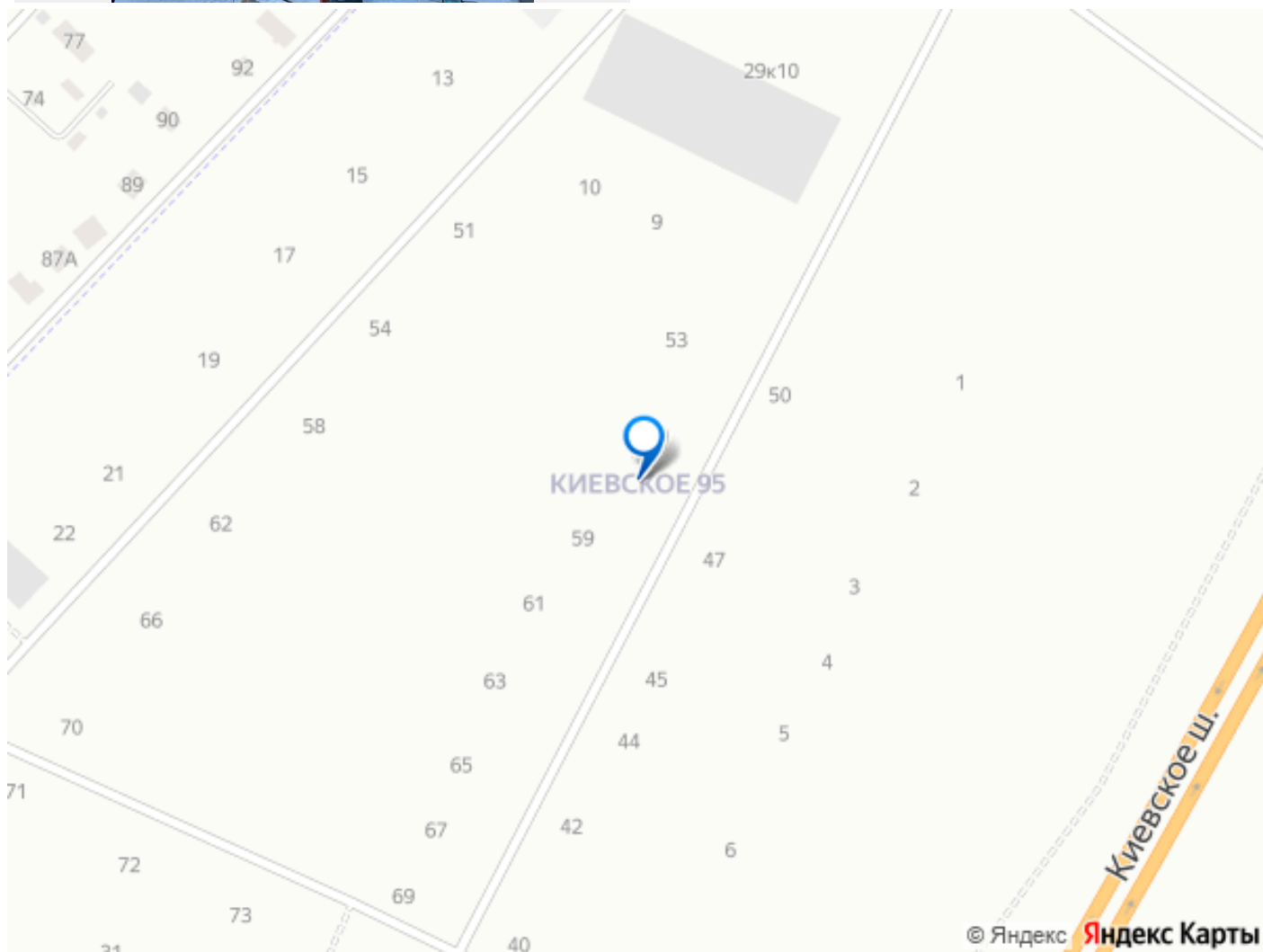
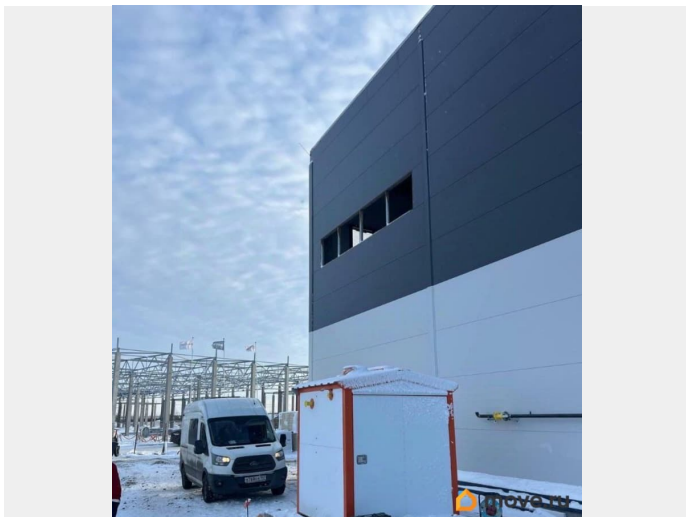


Описание

Предлагается в аренду от собственника производственно-складское здание, расположенное в современном индустриальном парке К95. Земельный участок- от 5000 м2 Площадь здания- 1490 м2, при необходимости, можно арендовать соседний участок 0,7 Га . Рабочая высота потолка- 7 м Бетонное покрытие пола, нагрузка 5 т/м2 Установлена кран-балка 5 т Асфальтированный подъезд и территория Удобный заезд с Киевского шоссе Охраняемый въезд на территорию индустриального парка Стоимость аренда 950 р/м2 в месяц Срок сдачи объекта в эксплуатацию- июль 2026 г. Коммуникации:

Отопление от собственной котельной
Электроснабжение 150 кВт, с возможностью
увеличения Водоснабжение и водоотведение
Арендная плата в месяц 1 415 000 руб.





Move.ru - вся недвижимость России