

Кин-Марк, Кин-Марк

79117988591

**Санкт-Петербург, шоссе Таллинское,
194к2с4**

1 800 000 ₽

Санкт-Петербург, шоссе Таллинское, 194к2с4

Округ

[СПБ, Красносельский район](#)

ПП - Производственное помещение

Общая площадь

1500 м²

Детали объекта

Тип сделки

Сдаю

Раздел

[Коммерческая недвижимость](#)

Описание

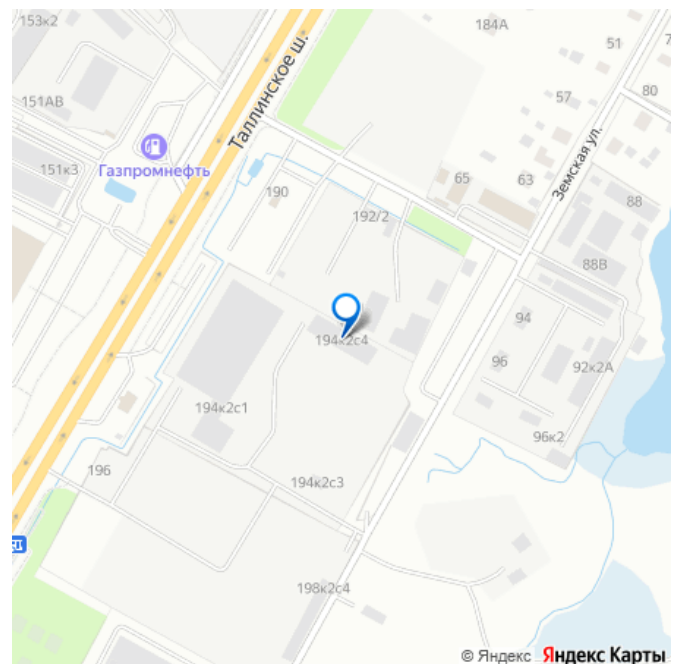
Строим НОВЫЙ производственный корпус на территории действующего

Многофункционального логистического комплекса «Кин-Марк», являющегося самым современным из представленных в

Красносельском районе! Записывайтесь на просмотр! Общая площадь здания - 1500 кв.м (по 1 этажу) + мезонин. 2 производственно-складских блока по 750 кв.м + мезонин, включая административные и бытовые помещения (душевые, санузлы):

Характеристики помещения: - чистовая отделка; - высота до низа конструкций - 8 м; - ворота подъемно-секционные - 4 x 4,5 м и 3,5

для заметок



х 4 м (на каждый блок 750 кв.м); - полы с полимерным покрытием; - возможность установки кран-балки (до 5 т.); - отопление от автономной газовой котельной; - электроснабжение - (под запрос) по 3 категории; - приточно-вытяжная вентиляция; - автоматическая пожарная сигнализация; пожарный водопровод; видеонаблюдение; лицензированная охранная компания; - закрытая охраняемая территория; - асфальтированные подъездные пути.

Развитая транспортная доступность:

Расстояние до: КАД 0,6 км; Пулково 17 км;

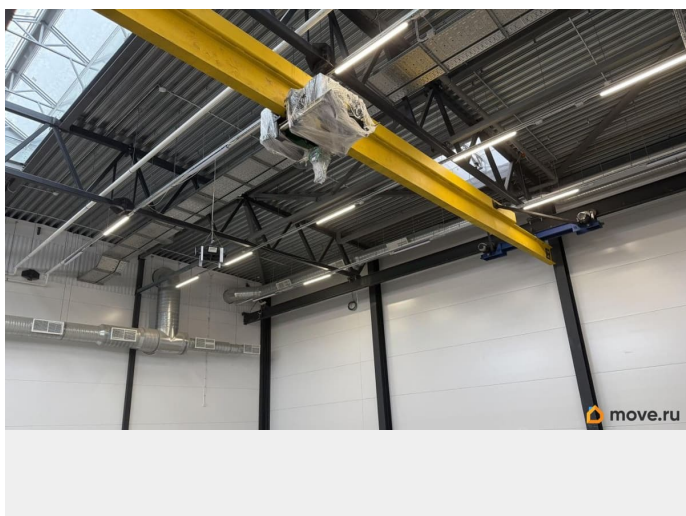
Большой порт СПб 15 км; А/Д М 11 13 км.

Остановка общественного транспорта 0,2 км.

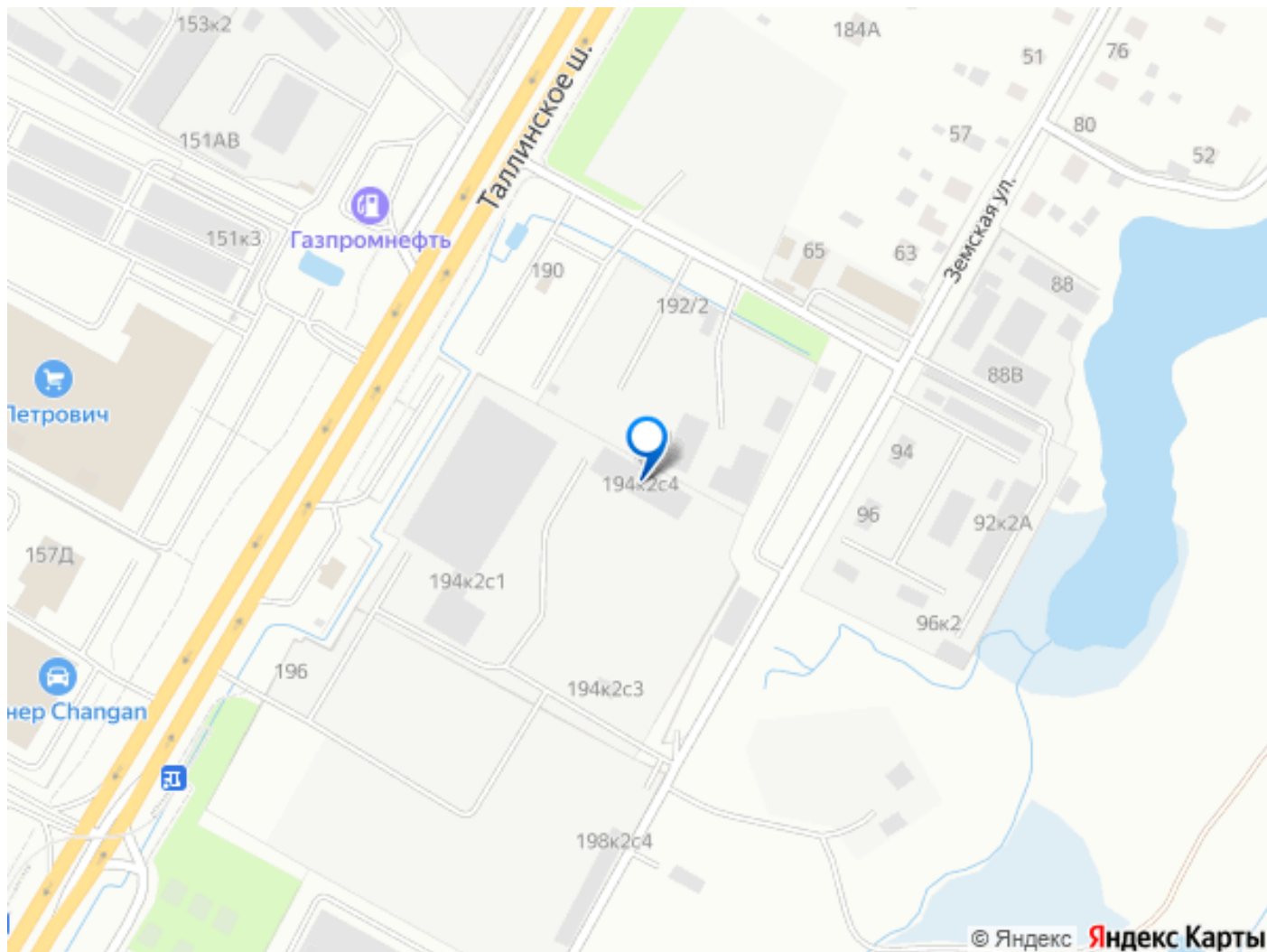
Также на территории Логистического Центра возможно предоставить в аренду: - открытые площадки от 500 кв.м.; - офисные помещения в Бизнес-Центра класса В - от 100 кв.м; - складские помещения 600/1000 кв.м.

Напрямую от собственника! Без комиссий.

Плановый ввод в эксплуатацию - 3 квартал 2026 года (ориентировочно). (аренда склада, аренда производства, склад в аренду, снять склад, снять производство, производственное помещение в аренду, аренда light industrial)







Move.ru - вся недвижимость России