

Роман Слонёв, Рентавик

79337869418

Санкт-Петербург, дорога Нефтяная, 3

1 000 000 ₽

Санкт-Петербург, дорога Нефтяная, 3

Округ

[СПБ, Фрунзенский район](#)

ПП - Производственное помещение

Общая площадь

1500 м²

Детали объекта

Тип сделки

Сдаю

Раздел

[Коммерческая недвижимость](#)

Описание

ПЛАТИМ АГЕНТАМ. Поможем с планом
рассадки, ремонтом, мебелью.

Производственно-складской комплекс, ранее
располагался деревообрабатывающий завод.

Въезд на территорию с Нефтяной дороги и с
набережной реки Волковки. Налоговая: 27.

Лифты: Нет. Вентиляция: .

Кондиционирование: Сплит-системы.

Безопасность: Круглосуточная охрана,

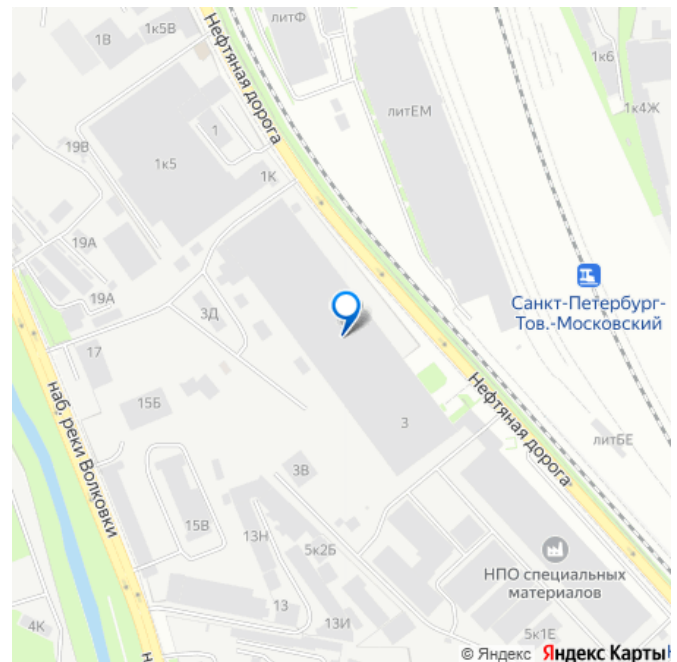
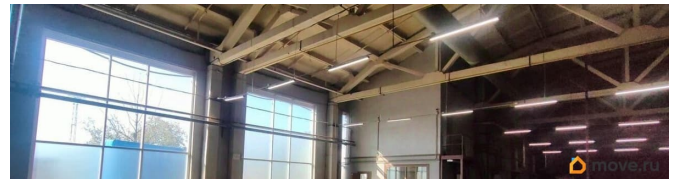
Контроль доступа, Система пожаротушений,

Видеонаблюдение. Парковка: Наземная.

Описание помещения: Производственный цех
правильной прямоугольной формы.

Подъёмно-секционные ворота. Наливные
обеспыленные полы. Выделенная

для заметок

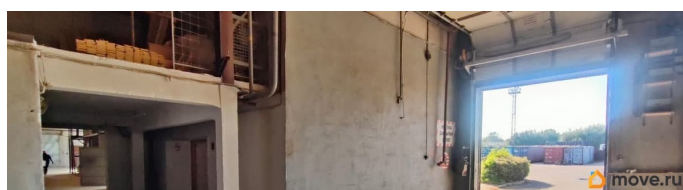
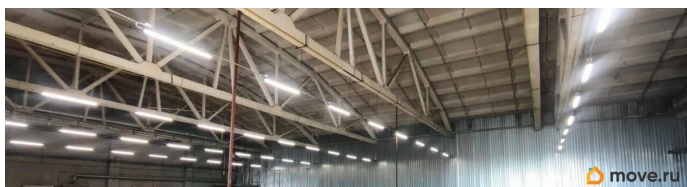
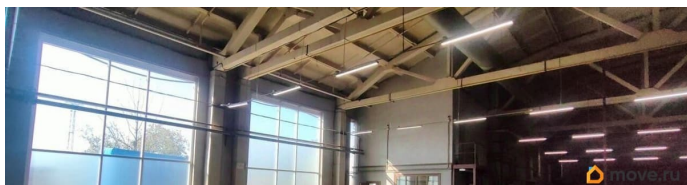


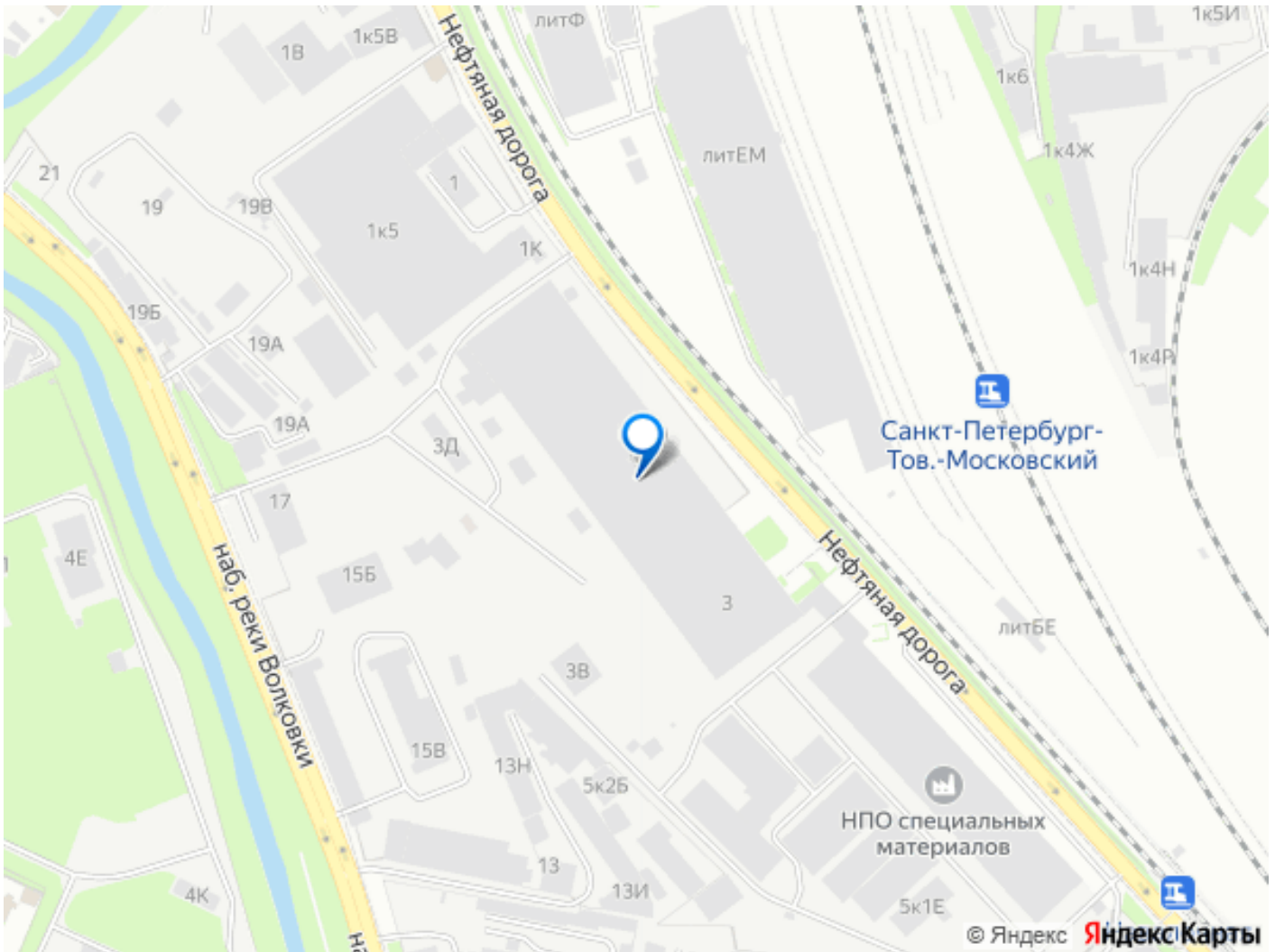
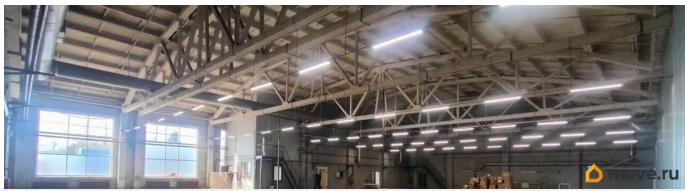
электрическая мощность до 1,0 МВт.

Собственная Газовая котельная. Система централизованной подачи сжатого воздуха, система автоматического пожаротушения.

Планировка: открытая. Типовой ремонт.

Высокие потолки. Высота потолка: 9м. Тип налогообложения: С НДС. Доп. параметры склада и производства: Отапливаемый. Лот 78099-68





Move.ru - вся недвижимость России