

🕒 Создано: 12.02.2026 в 20:17

🔄 Обновлено: 02.04.2026 в 15:41

**Санкт-Петербург, Екатерининский
проспект, 36**

129 900 ₹

Санкт-Петербург, Екатерининский проспект, 36

Округ

[СПБ, Красногвардейский район](#)

Улица

[проспект Екатерининский](#)

ПП - Производственное помещение

Общая площадь

150 м²

Детали объекта

Тип сделки

Сдаю

Раздел

[Коммерческая недвижимость](#)

Описание

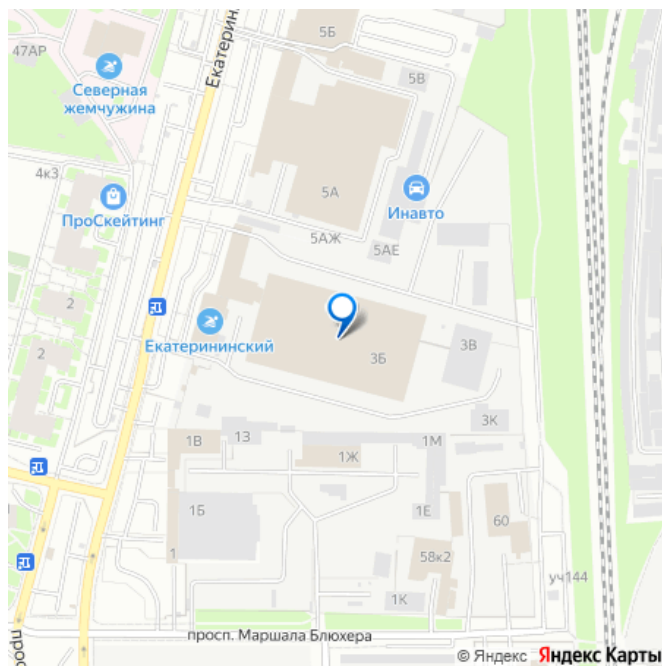
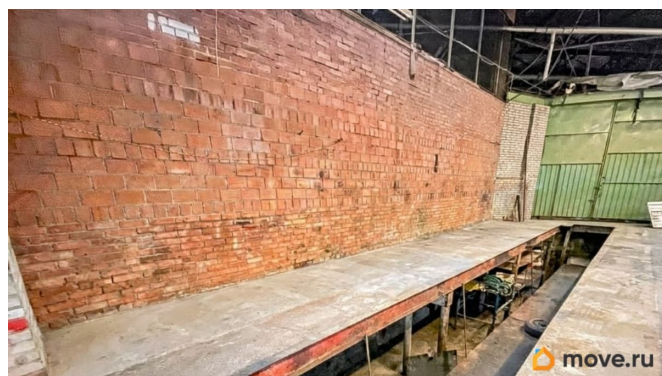
Арт. 91721754. Помещение под СТО.
Территория под автоформат, круглосуточный доступ. Без ограничений по земле и коммуникациям. Объект без доработок.
Крупный транспортный поток по Екатерининскому проспекту. Собственник.
0% комиссия. Сдаем одно из помещений, которые у нас есть в наличии. Подберем для вас подходящее офисное или складское помещение здесь же, пишите Предоставляем арендные каникулы для вашего переезда.
Инфраструктура: Рядом есть всё

<https://spb.move.ru/objects/9289839999>

**Созвездие Водолея, Созвездие
Водолея**

79117117279

для заметок



необходимое для работы команды. Магазины, кафе, столовые, аптеки, оздоровительный комплекс. Есть сквозная грузовая автомойка. Группа Быстрого Реагирования, охрана, ограждение по периметру.

Асфальтированная территория.

Круглосуточное видеонаблюдение.

Домохозяйств в радиусе 500 м: 2474. В 450 метрах от объекта расположена АЗС.

Логистика: Круглосуточный доступ на объект. Наличие площадок для отстоя большегрузных автомобилей и парковки легковых автомобилей. Остановка транспорта в 50 метрах от здания, сотрудникам удобно добираться до работы. 9 минут езды до КАД. Объект (фото реальные):

Помещение готово к заезду. Площадь объекта: 150 м². Площадь участка для отстоя техники: По запросу. 220 V, 380 V Бетонный ровный пол. Нагрузка на пол: 8 т/м²

Мощность электросети: 25 кВт, можно увеличить. Въездная группа: Высота: 4 метра, Ширина: 3,5 метра. Высота потолков в рабочей зоне: 6 метра. Смотровая яма: 7x1
Подключены все коммуникации в здании.

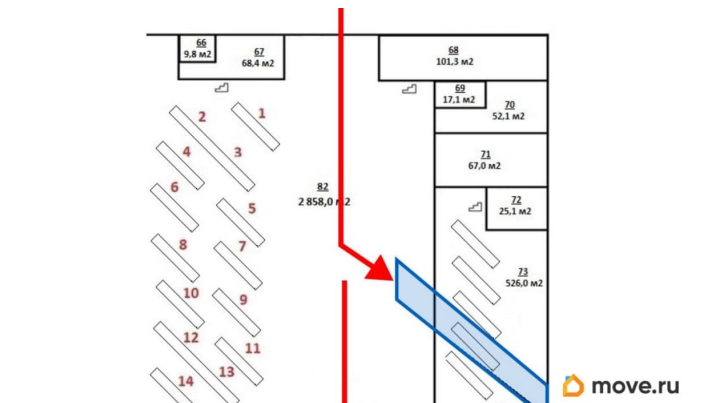
Уборная в рем. зоне. Возможно арендовать офисные помещения для команды, юридический адрес. Коммерческие условия:

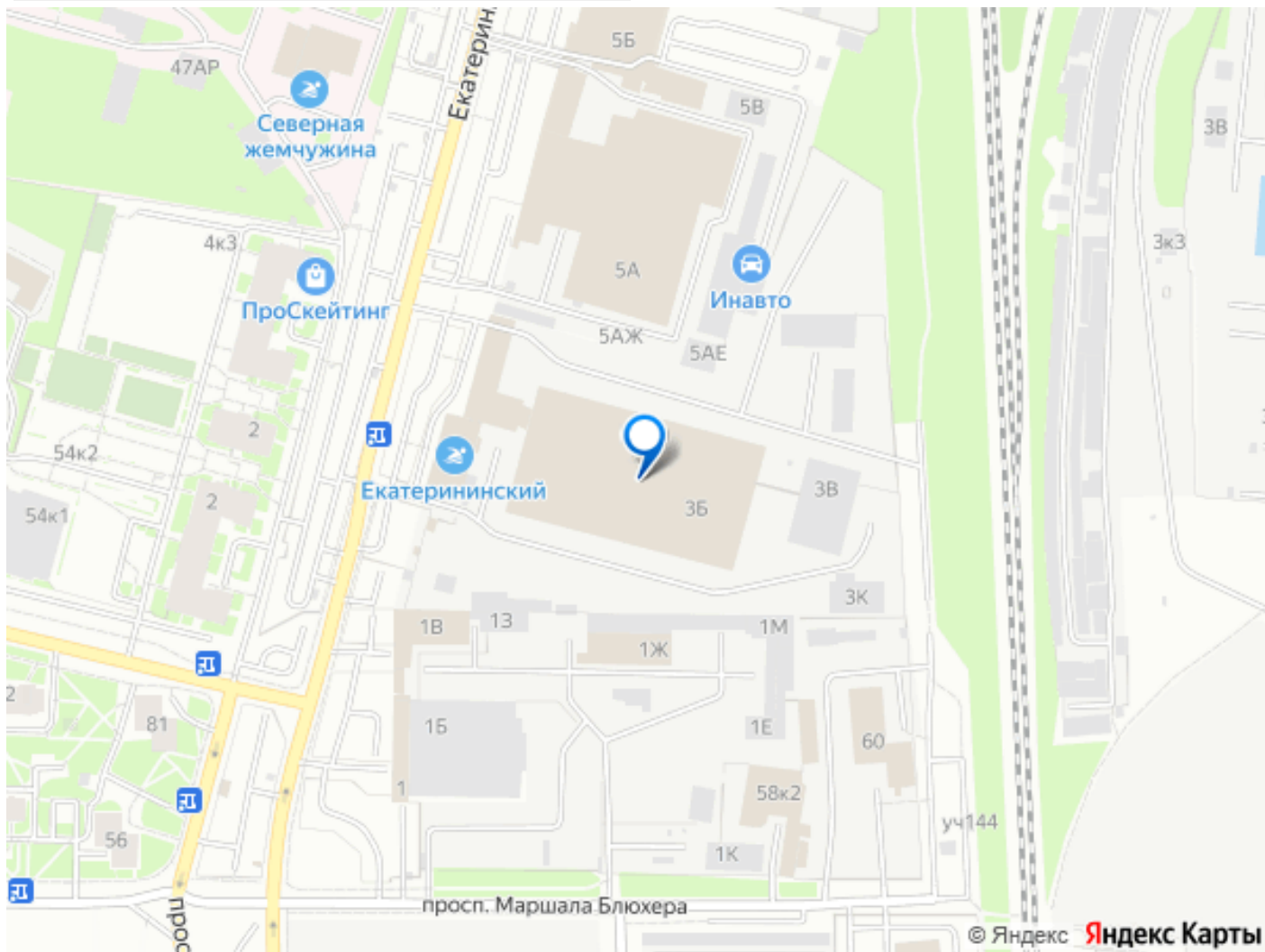
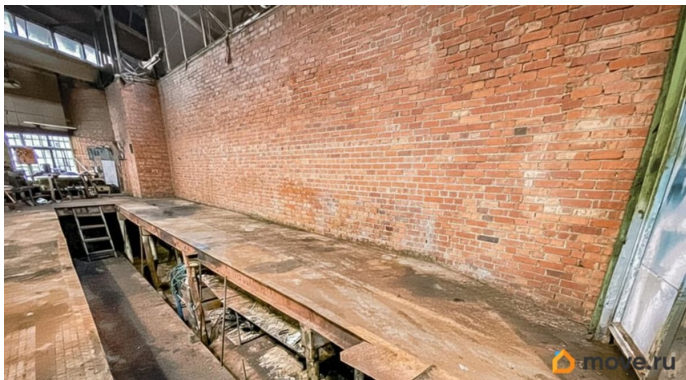
Арендная плата ежемесячно за 150 м². По счётчику - Коммунальные услуги. 0 руб. - Эксплуатационные услуги. 0% - Комиссия при заключении сделки. Оплата после заключения договора. Сотрудничество:

Подготовка документов договора аренды под ключ. Юридическая поддержка в течении всего срока аренды. Предоставляем закрывающие документы. Работаем с физическими и юридическими лицами. Любые варианты оплаты. НДС / без НДС
Партнёрство с другими арендаторами. Более подробно расскажем по телефону -

пожалуйста, звоните! Время показа объекта:

Пн - Пт: 10:00 - 19:00





Move.ru - вся недвижимость России