

Создано: 31.10.2025 в 01:28

Обновлено: 21.02.2026 в 03:37

**Санкт-Петербург, улица Комсомола,
1-3БН**

183 705 ₽

Санкт-Петербург, улица Комсомола, 1-3БН

Округ

[СПБ, Калининский район](#)

Улица

[улица Комсомола](#)

ПП - Производственное помещение

Общая площадь

165.5 м²

Детали объекта

Тип сделки

Сдаю

Раздел

[Коммерческая недвижимость](#)

Описание

Аренда помещения под производство в Калининском районе. Адрес: ул. Комсомола, д. 1-3, 1 этаж, технопарк «Арсенал».

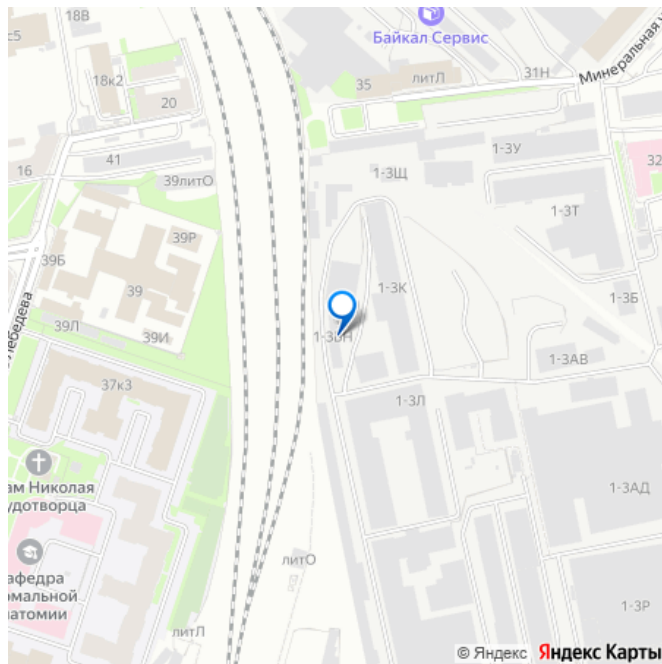
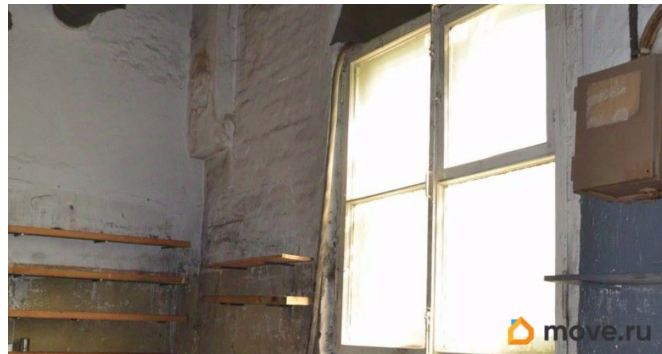
Помещение площадью 165,5 кв. м отлично подойдёт для производства и фасовки строительных смесей. Высота потолка 3,26 - 4,33 м позволяет разместить любое оборудование. Пространство поделено на помещения - можно разделить промышленные процессы. Оптимальный ремонт для пыльного и грязного производства. Удобная прилегающая

<https://spb.move.ru/objects/9288450838>

Финдерент, Финдерент

79816893902

для заметок



территория, на которой возможно проведение погрузочно-разгрузочных работ. Есть парковочные места. Круглосуточная охрана и видеонаблюдение для вашего спокойствия. Доступ осуществляется по пропускам. Инженерные коммуникации: освещение, отопление, пожарная сигнализация. При необходимости арендатору подключаются интернет и телефония. Также возможен круглосуточный режим работы, чтобы не прерывать производственные процессы. На территории есть столовая и кафе. В шаговой доступности расположены станция метро «Площадь Ленина» и Финляндский вокзал. Рядом пролегают Лесной и Кондратьевский проспекты, Арсенальная набережная.

