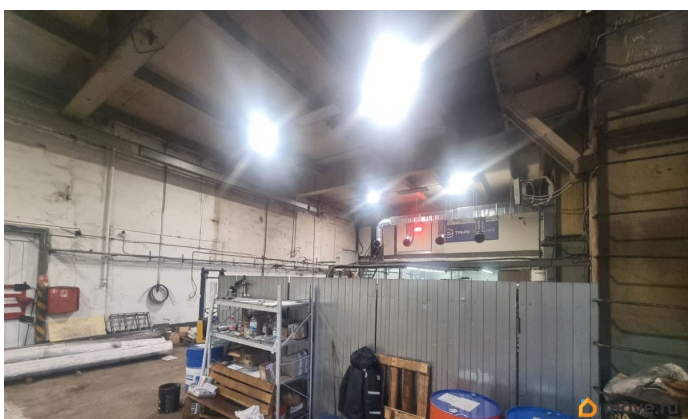
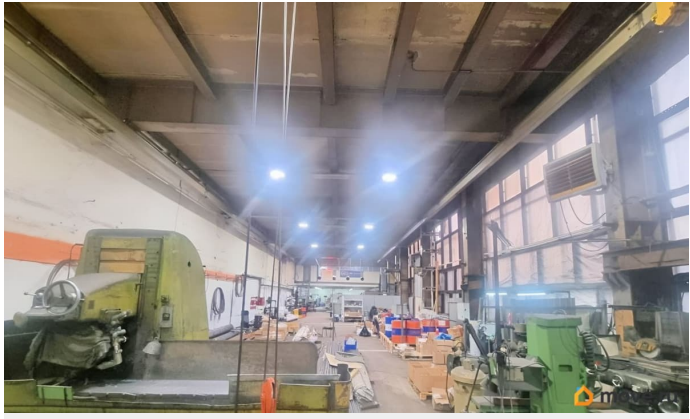
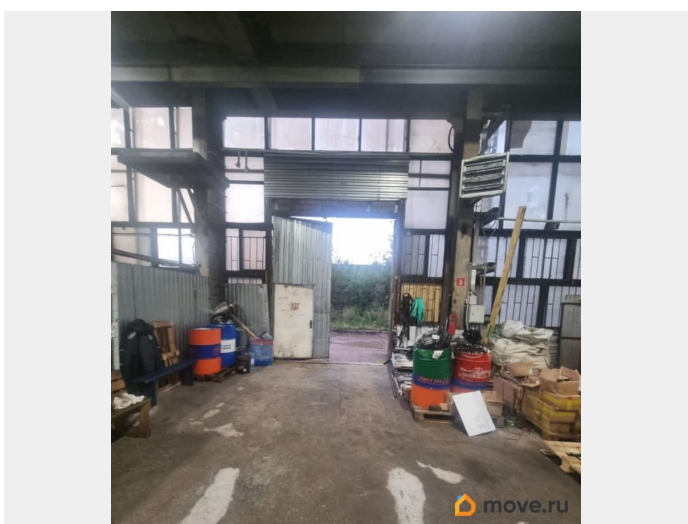
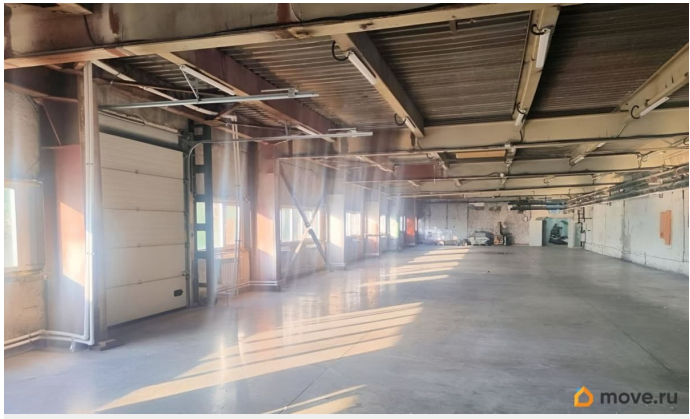


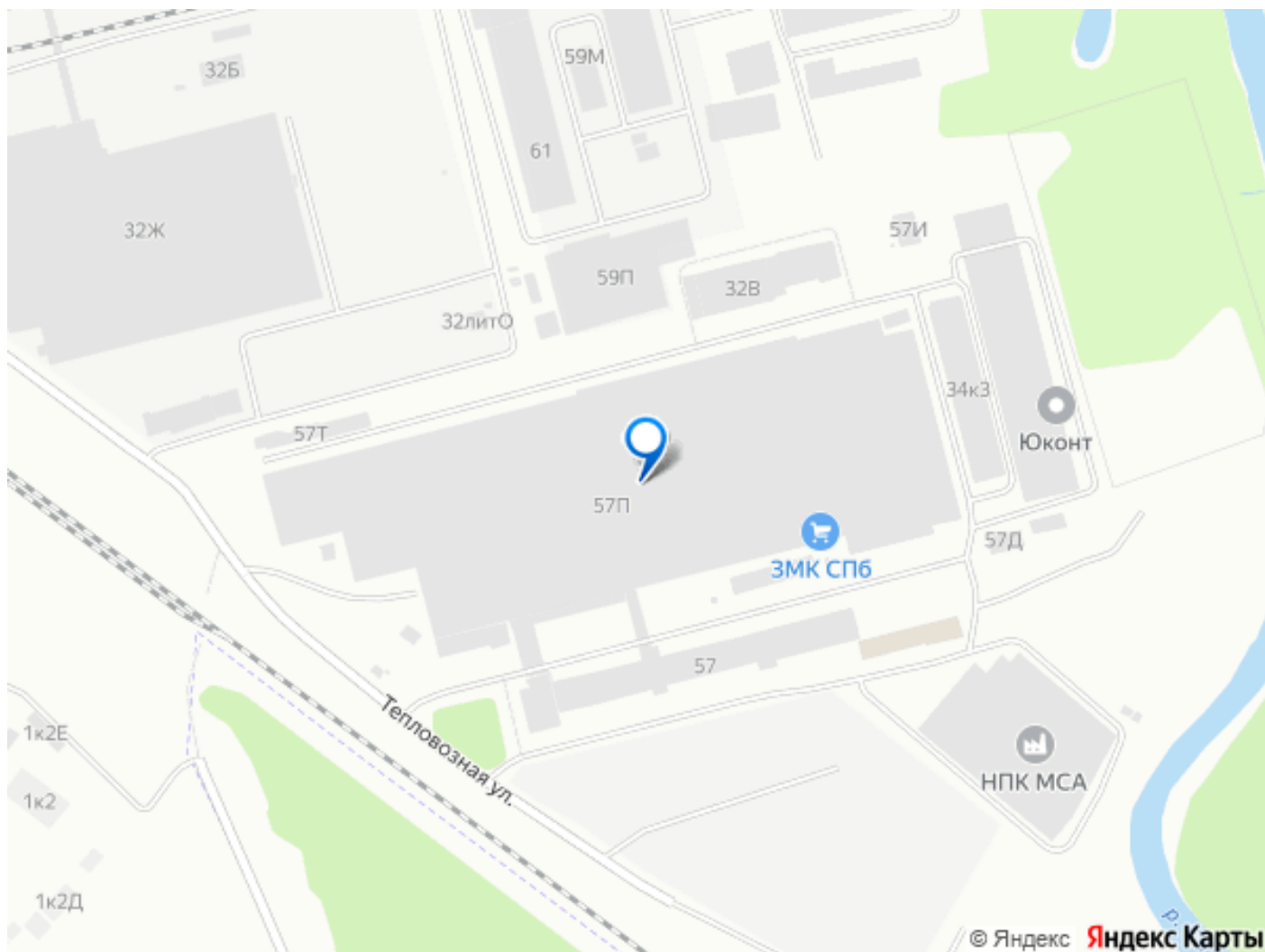
составляет 645 руб/м? + НДС, к/у  
оплачиваются отдельно. Обеспечительный  
платеж в размере месячной арендной платы.  
Предоставляется возможность отделать  
помещение под собственные  
нужды, согласуем арендные каникулы. -----

----- Характеристики 1  
этаж: - отдельный вход в помещение; -  
высота потолков до 7 м; - роллетные ворота  
высотой 4.5 м; - выделенная мощность 150  
кВт; - водопровод; - канализация; -  
отопление; - вентиляция; - кран-банка 2 т. с  
возможностью усиления до 5 т. -----

----- Характеристики 2 этаж: -  
отдельный вход в помещение; - высота  
потолков 4.5 м; - беспылевой новый заливной  
пол; - двое роллетных ворот высотой 3 и 4 м;  
- выделенная мощность 100 кВт; -  
водопровод; - канализация; - отопление; -  
нагрузка на пол до 1,5 тонн/м?; - грузовой  
подъемник - 2 шт. по 1 тонне каждый с  
возможностью усиления. -----

----- Преимущества: - от собственника,  
без комиссии; - доступность 24/7; - подъезд и  
парковка для грузового транспорта; -  
парковка личного транспорта на  
прилегающей территории; - предоставление  
юридического адреса; - возможность наладки  
интернет-телефонии; - арендные каникулы.  
Срок аренды от 12 месяцев и более. По  
вопросам просмотра и заключения договора  
звоните.





Move.ru - вся недвижимость России