

🕒 Создано: 18.11.2025 в 16:11

Обновлено: 25.01.2026 в 16:57

**Санкт-Петербург, улица Комсомола, 1-3М**

**191 608 ₽**

Санкт-Петербург, улица Комсомола, 1-3М

Округ

[СПБ, Калининский район](#)

Улица

[улица Комсомола](#)

**ПП - Производственное помещение**

Общая площадь

192 м<sup>2</sup>

**Детали объекта**

Тип сделки

Сдаю

Раздел

[Коммерческая недвижимость](#)

**Описание**

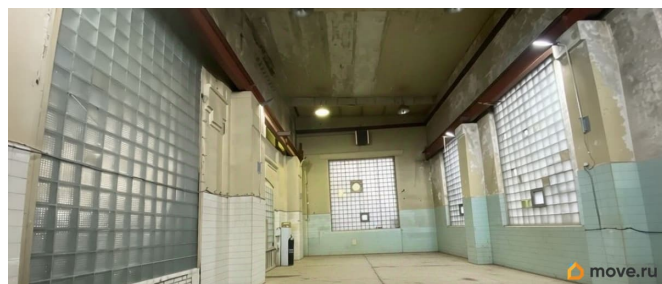
Код объекта: 7907 Аренда производственно-складского помещения в Калининском районе - рядом с метро Площадь Ленина - 1,3 км Адрес: Санкт-Петербург, Калининский район, ул. Комсомола, д. 1-3, литера АМ Площадь: 191,8 м на первом этаже Высота потолков: 8,5 м Пол: ровный бетонный Грузовые ворота: 4 4 м Кран-балка грузоподъёмностью 3 т Стены: бетонные, окрашены Окна: стеклоблоки Пожарная сигнализация, круглосуточная охрана Проход и проезд - по электронным картам доступа На территории: столовая и парковка Возможен

<https://spb.move.ru/objects/9286694367>

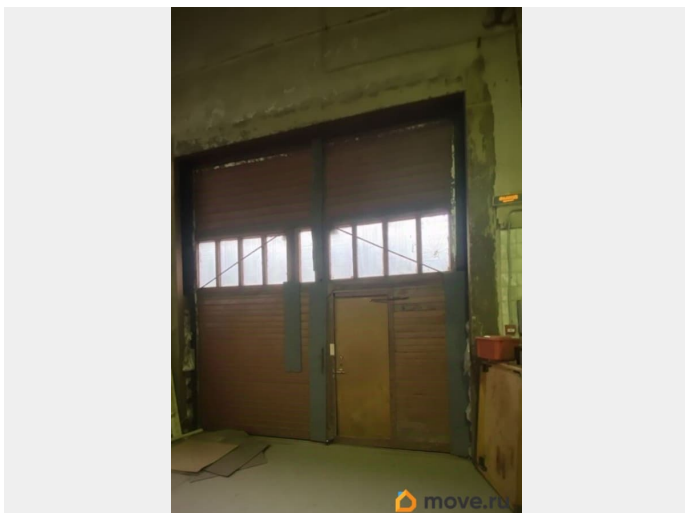
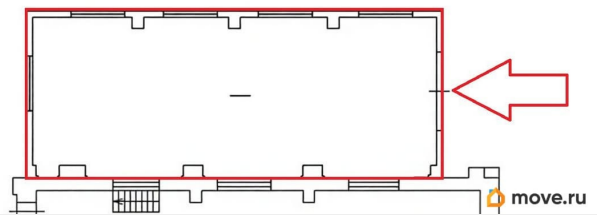
**Оксана Виноградова, Торговый дом  
недвижимости**

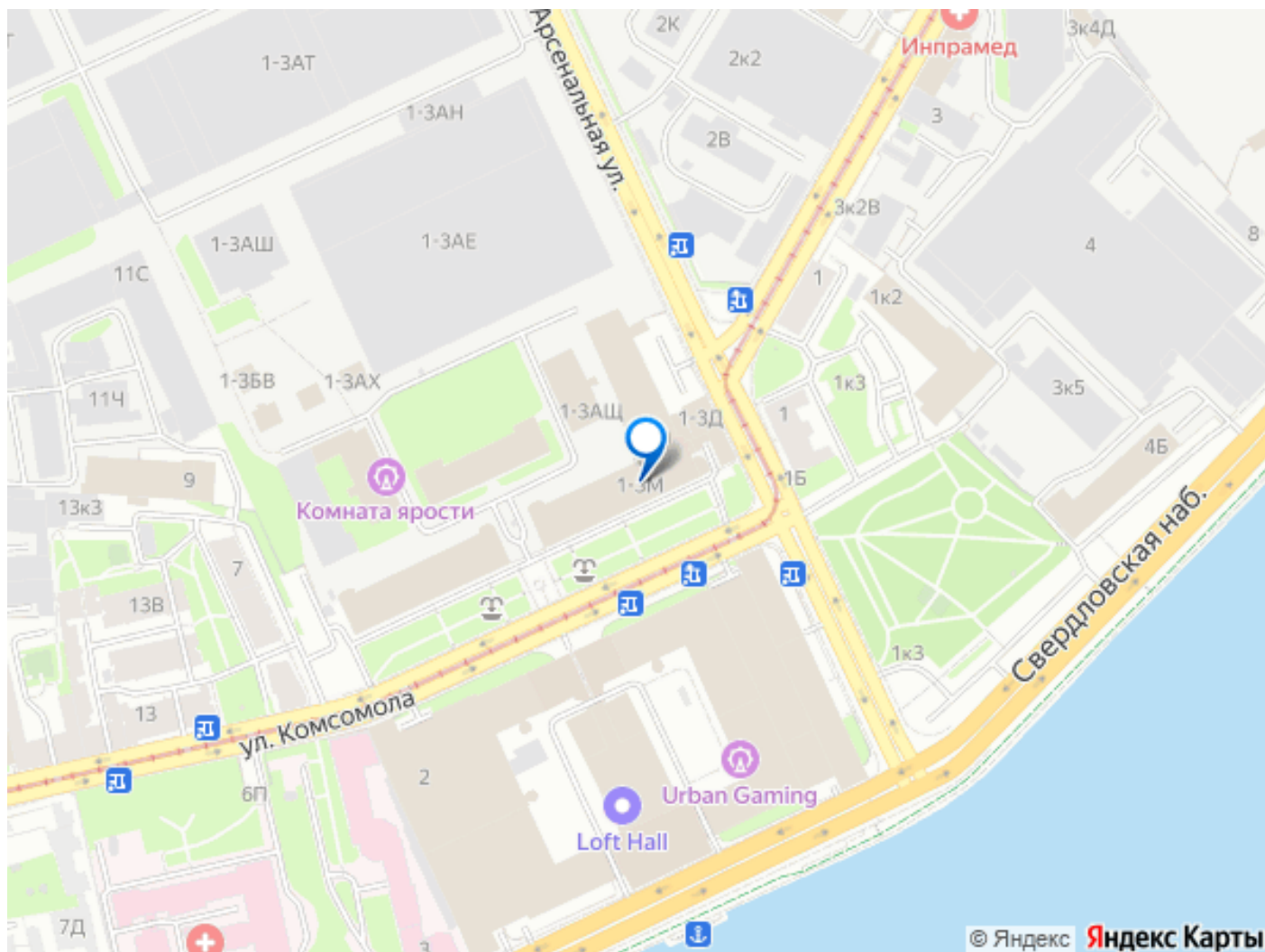
**79111008283, 7911847  
4632**

для заметок



круглосуточный режим работы Помещение  
неотапливаемое Удобное транспортное  
расположение. Подходит для размещения  
производства, склада. Индивидуальные  
условия аренды. Арендная ставка: 999  
руб./м/мес (с НДС). Коммунальные услуги  
оплачиваются отдельно. Свяжитесь для  
организации осмотра или получения  
дополнительной информации.





Move.ru - вся недвижимость России