

**Санкт-Петербург, набережная Обводного
Канала, 23**

160 000 ₽

Санкт-Петербург, набережная Обводного Канала, 23

Округ

[СПБ, Центральный район](#)

ПП - Производственное помещение

Общая площадь

2000 м²

Детали объекта

Тип сделки

Сдаю

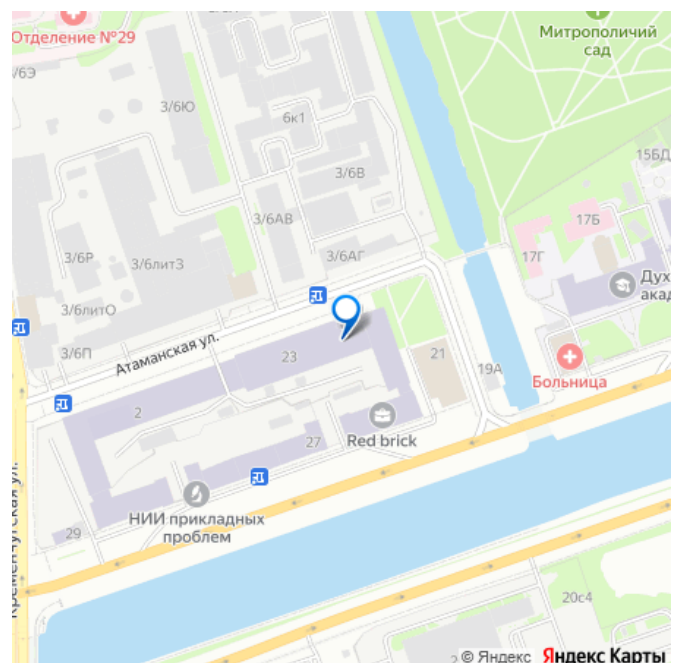
Раздел

[Коммерческая недвижимость](#)

Описание

Сдам в аренду отапливаемые производственные и складские помещения общей площадью от 187 кв. м. до 2000 кв. м (возможно отдельными блоками: 187 кв. м. , 280 кв. м; 340 кв. м; 400 кв. м; 920 кв. м (на цокольном этаже ставка =650 руб. за кв. м. , на 1 этаже ставка 850 руб. за кв. м. на 2 и 4 этажах ставка= 800 руб. за кв. м. арендуемой площади в т. ч. НДС)Локация: 8 минут пешком от метро Площадь Александра Невского через красивый Митрополичий сад (удобный подъезд, отличная транспортная доступность). Благодаря колонной конструкции здания, планировка помещений

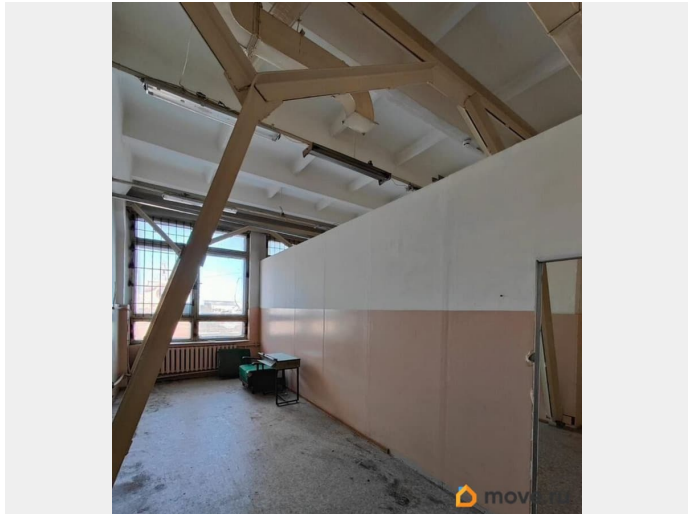
для заметок

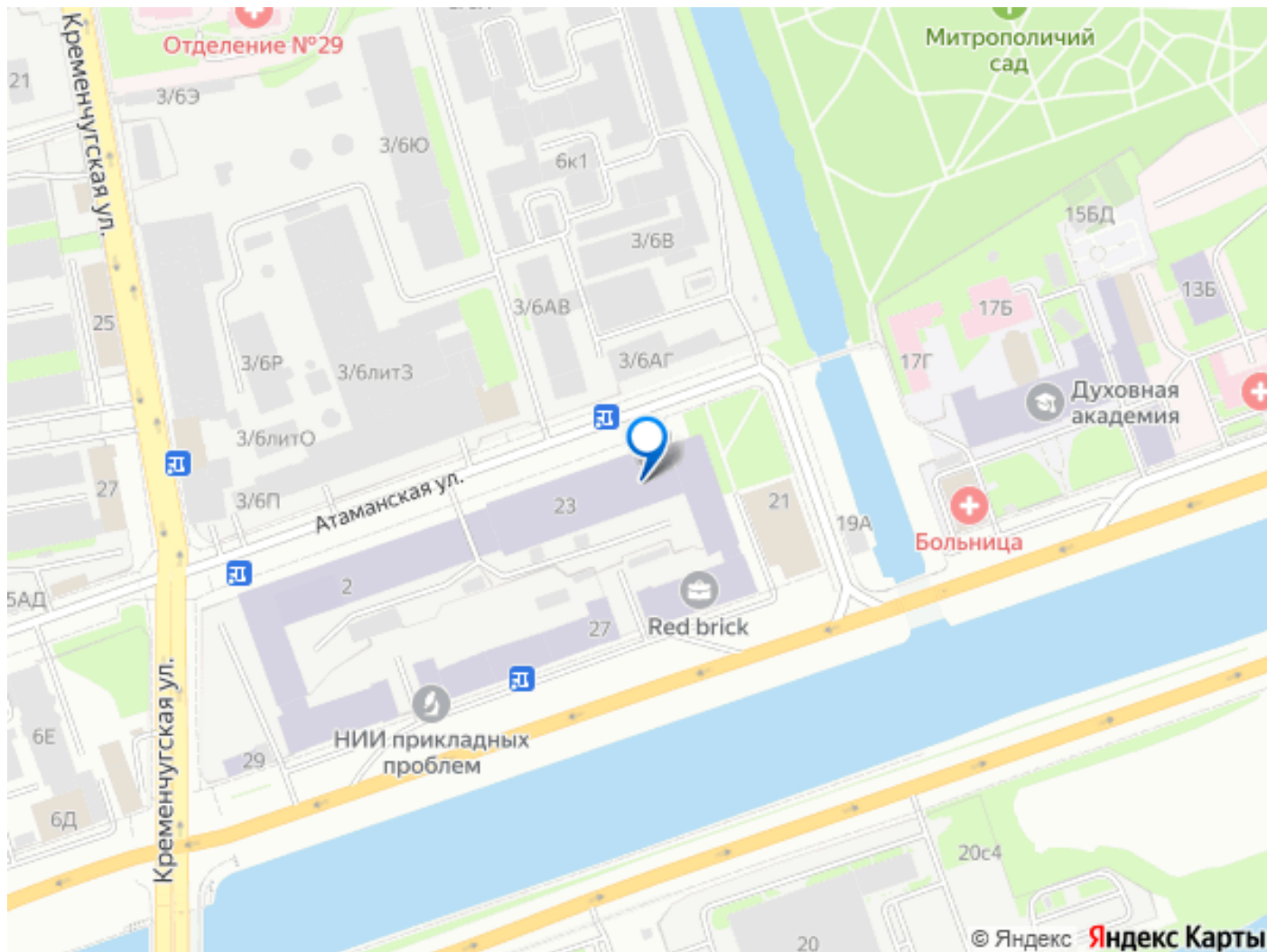


может быть легко адаптирована под ваши нужды. Шаг колонн - 6*6 м. Высота потолков - до 4 м. Помещение обеспечено отоплением (в ставку) и электроэнергией (мощность с запасом). В здании 1 пассажирский и 2 грузовых лифта, грузоподъёмностью 1, 5 тонны каждый. Оборудована погрузочно-разгрузочная площадка с пандусом. Здание круглосуточно охраняется и обеспечивается контроль доступа. Парковка - городская вдоль набережной Обводного канала и у здания. Условия аренды: в ставку арендной платы входит: НДС, отопление, охрана, эксплуатация, водоснабжение и электроснабжение МОП. доступ сотрудников на территорию только электроэнергия в помещении оплачивается отдельно по счётчику. на цокольном этаже доступно для аренды 1266 м² складских помещений, оборудованных душевыми для сотрудников. На 4 этаже есть производственные помещения и помещения под офисы площадью около 1000 кв. м. Готовы обсуждать индивидуальные условия! Звоните/пишите для получения консультации и оперативного просмотра

У собственника могут быть дополнительные пожелания к арендаторам. Их лучше обсудить заранее: в чате или по телефону.







Move.ru - вся недвижимость России