

🕒 Создано: 03.04.2026 в 14:43

🔄 Обновлено: 03.04.2026 в 15:24

**Санкт-Петербург, Карavaевская улица,  
57С**

**162 000 ₺**

Санкт-Петербург, Карavaевская улица, 57С

Округ

[СПБ, Невский район](#)

Улица

[улица Карavaевская](#)

## ПП - Производственное помещение

Общая площадь

200 м<sup>2</sup>

## Детали объекта

Тип сделки

Сдаю

Раздел

[Коммерческая недвижимость](#)

## Описание

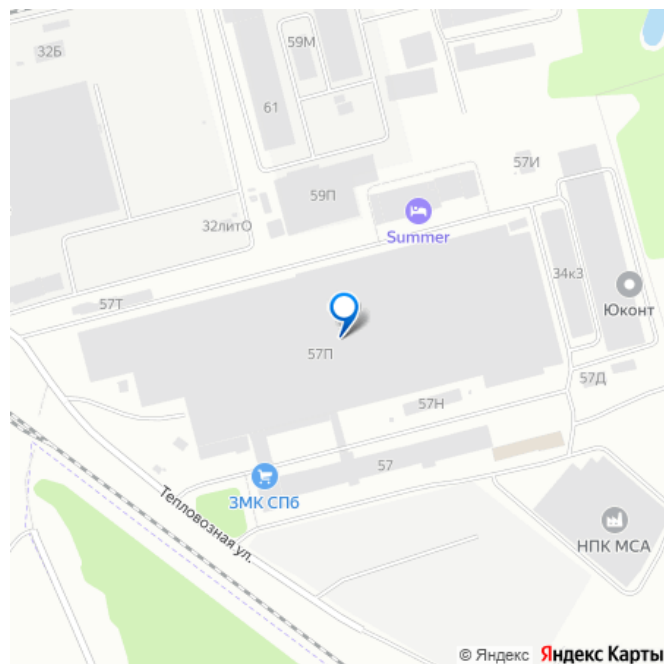
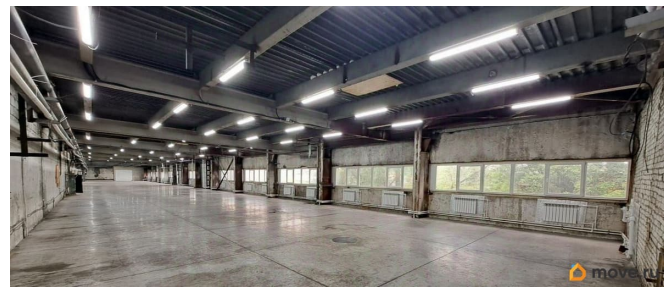
Предлагается от собственника на долгосрочную аренду светлое, сухое помещение площадью от 200 м<sup>2</sup>. Прекрасно подойдет под производство, цех сборки, склад. Удобная локация в черте города с транспортной доступностью - до КАД 4 км и пешей 2 км до ст.м. Рыбацкое. Закрытая охраняемая территория с удобным подъездом грузового транспорта. Помещение имеет отдельный вход, оборудовано роллетными воротами 3м. Арендная плата в месяц составляет 180.000 рублей, к/у

<https://spb.move.ru/objects/9293226890>

**Собственник**

**79819217150**

для заметок



оплачиваются отдельно по счетчикам.  
Обеспечительный платеж в размере  
месячной арендной платы. Предоставляется  
возможность отделать помещение под  
собственные нужды, согласуем арендные  
каникулы. Характеристики: - доступность 24/7;  
- отдельный вход в помещение; - высота  
потолков 4.3 м; - беспылевой новый заливной  
пол; - роллетные ворота высотой 3 м; -  
подъезд и парковка для грузового  
транспорта; - парковка личного транспорта  
на прилегающей территории - выделенная  
мощность 100 кВт; - водопровод; -  
канализация; - отопление; - нагрузка на пол  
до 1,5 тонн/м<sup>2</sup>; - грузовой подъемник - 2 шт.  
по 1 тонне каждый с возможностью  
усиления. Преимущества: - от собственника,  
без комиссии; - предоставление  
юридического адреса; - возможность наладки  
интернет-телефонии; - арендные  
каникулы. Срок аренды от 11 месяцев и  
более. По вопросам просмотра и заключения  
договора звоните.

