

🕒 Создано: 17.09.2024 в 16:02

🔄 Обновлено: 08.04.2026 в 12:45

**Финдерент, Финдерент**

**79816893902**

**Санкт-Петербург, проспект Тореза, 68Ж**

**2 702 832 ₺**

Санкт-Петербург, проспект Тореза, 68Ж

Округ

[СПБ, Выборгский район](#)

Улица

[проспект Тореза](#)

**ПП - Производственное помещение**

Общая площадь

2047.6 м<sup>2</sup>



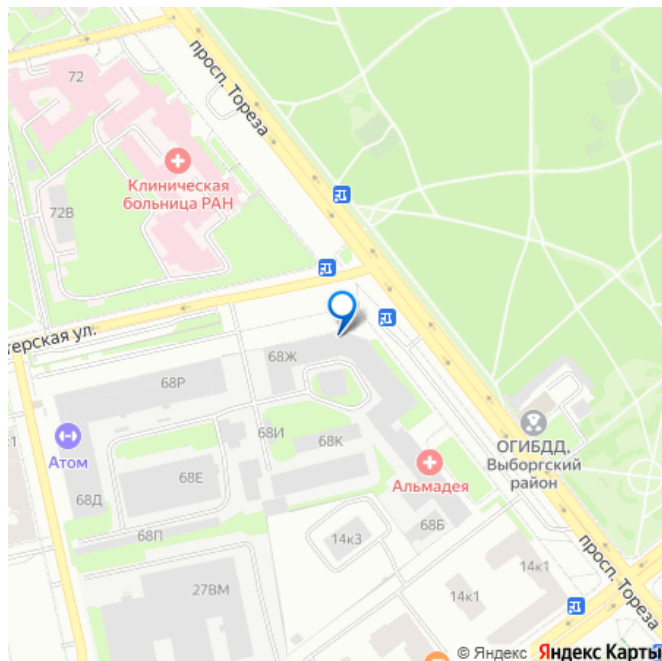
**Детали объекта**

Тип сделки

Сдаю

Раздел

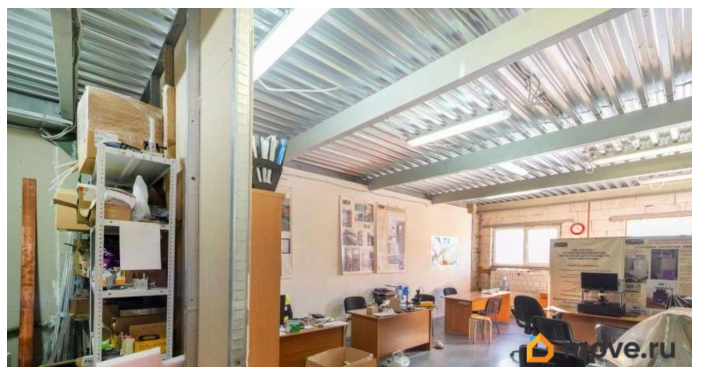
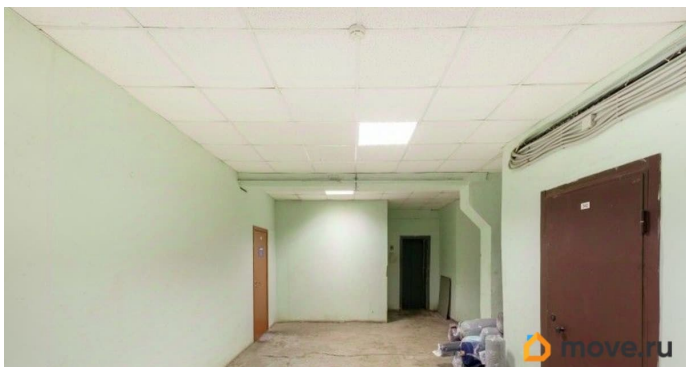
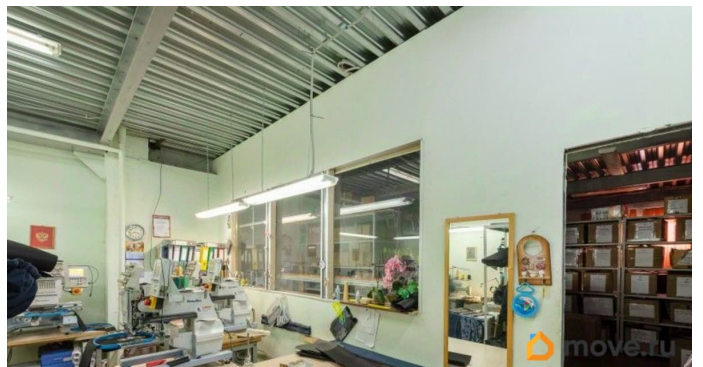
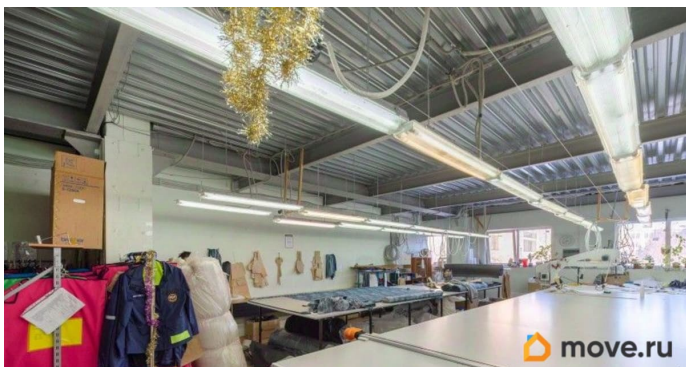
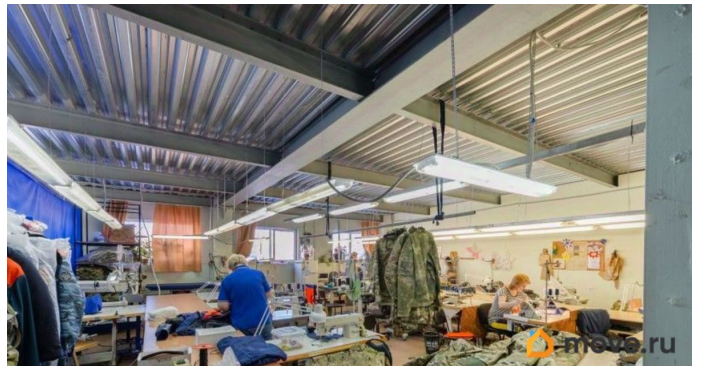
[Коммерческая недвижимость](#)

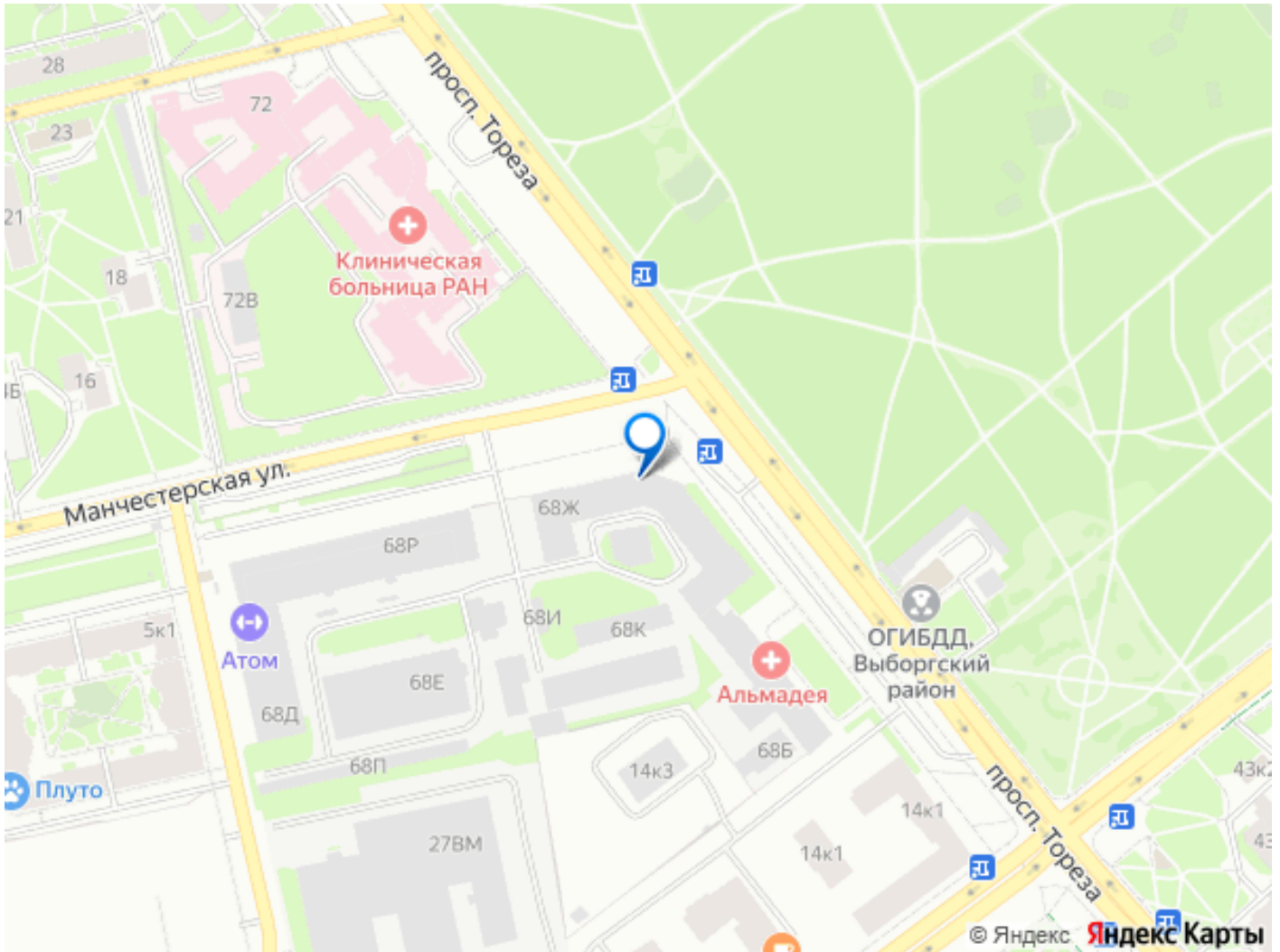
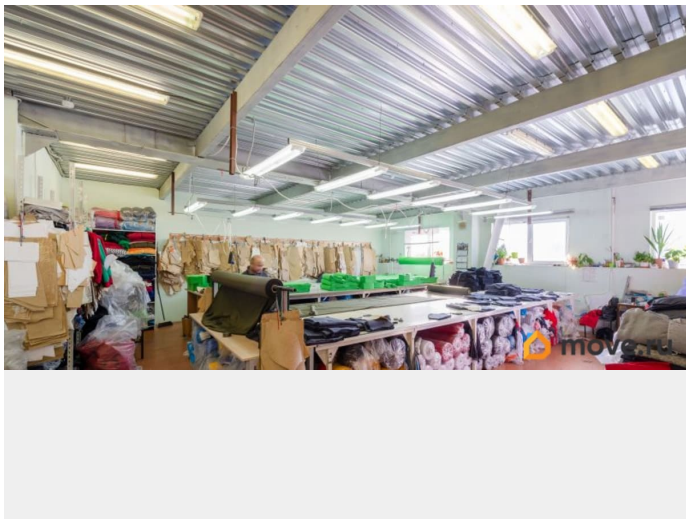


**Описание**

Сдается в аренду производственный блок площадью 2047.6 кв. м. Подойдет для размещения швейного производства или другого лёгкого производства. Высота потолка 3.20-3.30 м, перегородки из гипсокартона, металлопластиковые окна, на полу плитка/линолеум/паркет. Блок позволяет расположить швейные цеха, раздевалки, комнаты отдыха для персонала, склады для хранения тканей. Имеются пассажирский и грузовой лифты, разгрузочный пандус, ворота 3,5 x 3 м. Возможность аренды офиса на территории.

Проведены отопление, освещение, электрическая мощность (по запросу арендатора), ХВС, водоотведение. Охрана 24 часа. Блок расположен на 3-м этаже здания на проспекте Тореза, д. 68, лит. Д (въезд с Манчестерской улицы).





Move.ru - вся недвижимость России