

Создано: 08.12.2025 в 15:51

Обновлено: 09.01.2026 в 14:59

<https://spb.move.ru/objects/9287247023>

**Константин Рубин, Домината**

**79111470977**

**Санкт-Петербург, Октябрьская  
набережная, 104к14Ю**

**2 048 200 ₽**

Санкт-Петербург, Октябрьская набережная, 104к14Ю

Округ

[СПБ, Невский район](#)

**ПП - Производственное помещение**

Общая площадь

2090.5 м<sup>2</sup>

**Детали объекта**

Тип сделки

Сдаю

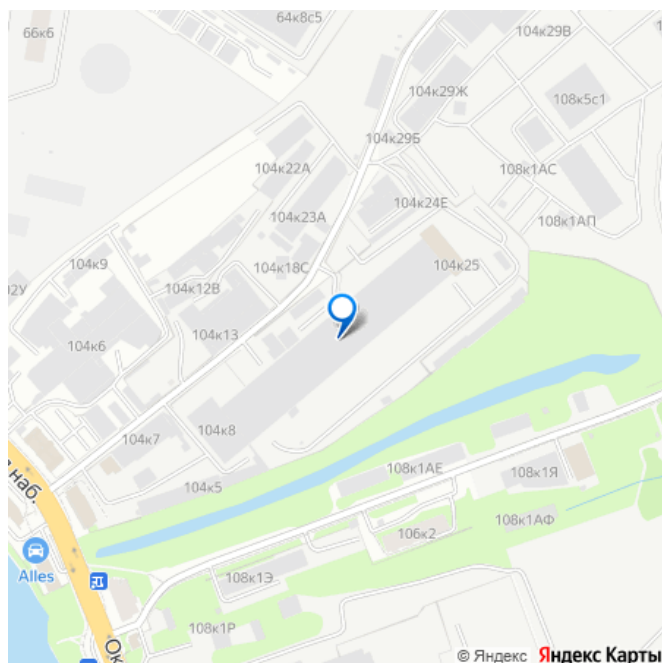
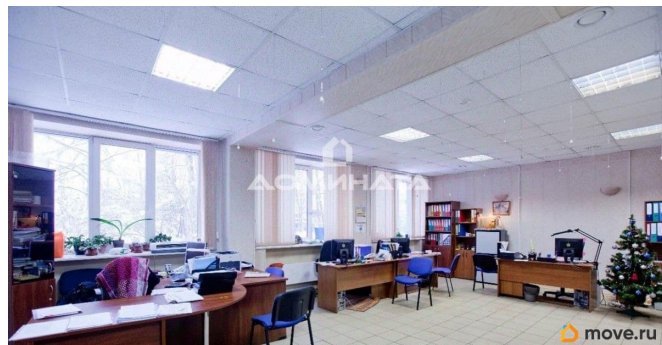
Раздел

[Коммерческая недвижимость](#)

**Описание**

Предлагается в аренду производственно-складской комплекс (освобождается с 1 февраля 2026г): Благоустроенная асфальтированная территория, имеется кафе-толовая на территории, график работы 24/7, КПП и система видеонаблюдения, система электронных пропусков, разгрузка с нулевого уровня. Имеется возможность парковки легкового и большегрузного транспорта на охраняемой территории. 1. Производственно-складское помещение площадью 2090,5 м2(есть возможность аренды 949,5м2), с кран-балками (5т. -3 шт.; 10т. - 2 шт.) 2. Асфальтированный Земельный

для заметок



участок площадью 1300 м<sup>2</sup>, с временными сооружениями на нем общей площадью 125 м<sup>2</sup> (90 и 35 м<sup>2</sup>) 3. Офисный блок (целый этаж) площадью 378,6 м<sup>2</sup>. Общие характеристики по помещению: - общая площадь 2090,5 м<sup>2</sup>; - высота потолков 11,8 м; - шаг колонн 6х18м; - кран-балки, грузоподъемностью 10т (2шт.) и 5т (3шт.), в рабочем состоянии; - мощность эл. сети 100 кВт(увеличение по запросу); - полы - бетонная стяжка, нагрузка на пол 5 тонн/м<sup>2</sup>; - автоматические роллерные ворота «HORMANN» (3 шт.); - теплоснабжение(центральное), водоснабжение и водоотведение; - круглосуточная охрана, вход и въезд на территорию через КПП(оборудовано СКУД).

Информация по земельному участку:

Площадь: 1 300 м<sup>2</sup>, прилегает к производственно-складскому помещению, огорожен забором. Размещены 2 временных сооружения общей площадью 125 м<sup>2</sup>, которые можно использовать под хоз.

бытовые нужды. Возведение построек на земельном участке: возможно по согласованию.

Информация по офисным помещениям: Расположение 4 этаж; Общая площадь: 378,6 м<sup>2</sup>; Пол: линолеум, плитка;

Окна: стеклопакеты; Удобства для персонала: на этаже имеются с/у (6 шт.);

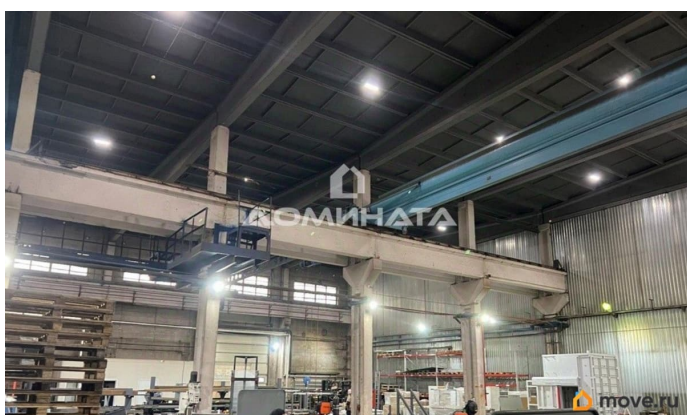
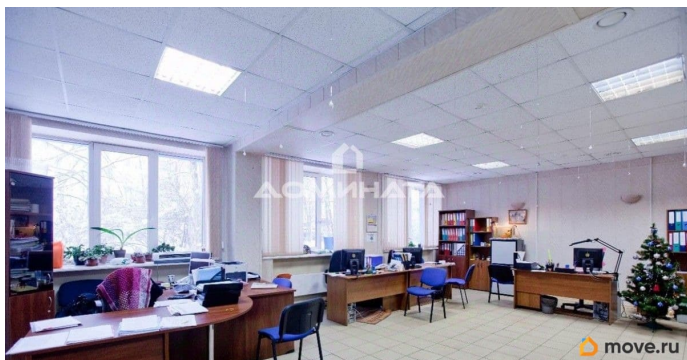
Перепланировка офисных помещений:

возможна по согласованию. СТОИМОСТЬ

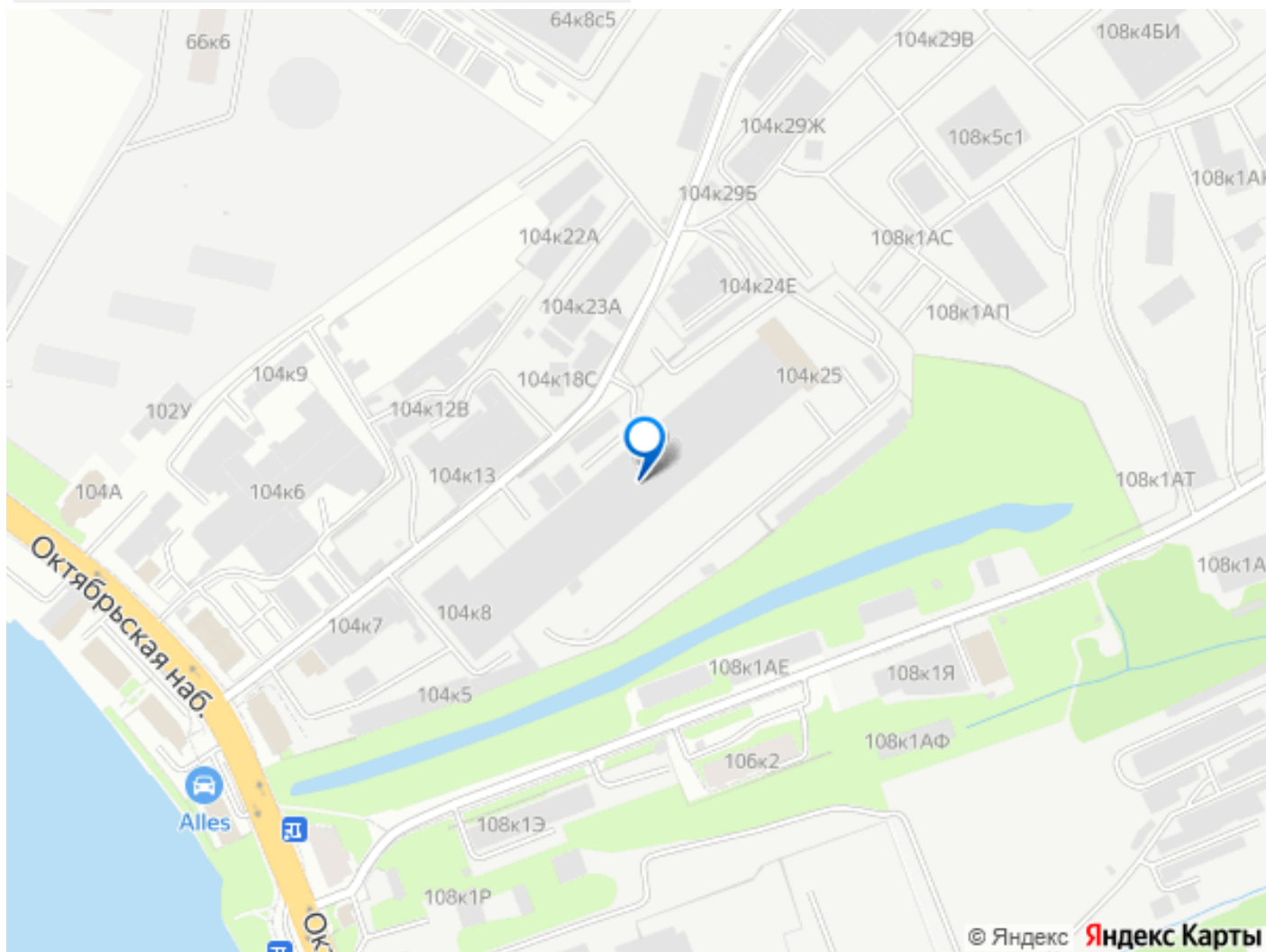
АРЕНДЫ: 1. Ежемесячная арендная плата составляет 2 847 000,00 рублей, в т.ч. НДС 20%, исходя из следующего расчета: - 2 048 200,00 рублей за производственно-складское помещение, площадью 2090,5 м<sup>2</sup>; - 427 500,00 рублей за земельный участок, площадью 1 300,00 м<sup>2</sup>; - 371 000,00 рублей за офисные помещения, площадью 378,6 кв.м.

Обеспечительный платеж (залог за недвижимое имущество) составляет 5 694

000,00 рублей. Коммунальные услуги и услуги КПП оплачиваются отдельно по окончании расчетного месяца.







Move.ru - вся недвижимость России