

Создано: 17.11.2025 в 21:08

Обновлено: 24.12.2025 в 17:22

**Санкт-Петербург, Парашютная улица,
43с1**

4 200 000 ₽

Санкт-Петербург, Парашютная улица, 43с1

Округ

[СПБ, Приморский район](#)

Улица

[улица Парашютная](#)

ПП - Производственное помещение

Общая площадь

2100 м²

Детали объекта

Тип сделки

Сдаю

Раздел

[Коммерческая недвижимость](#)

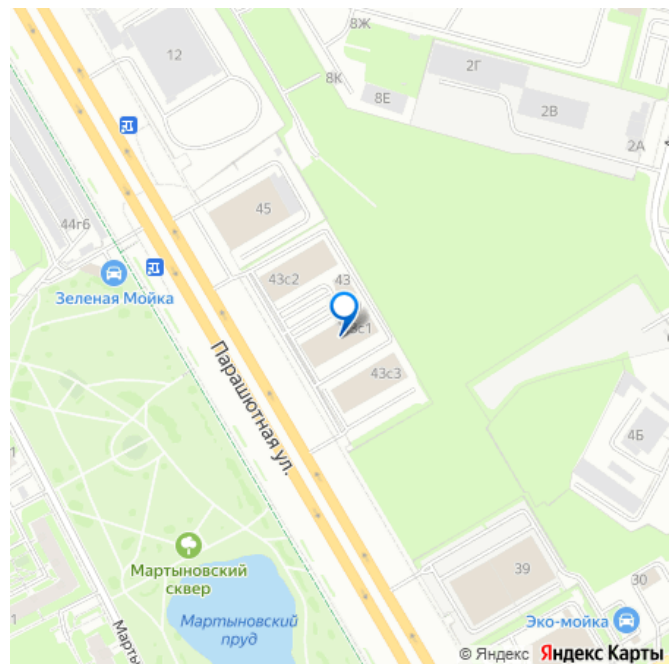
Описание

Объект готов к эксплуатации! Light Industrial - автономные производственно-складские блоки гибкого формата: склад-магазин-шоурум-производство. Площадью от 420-2100 м2 с отдельной входной группой и офисно-бытовыми помещениями. Сдаём в аренду на прямую от собственника! Ключевые преимущества:- Общая площадь: 2100м2. (сдаем весь целиком или кратно 420м2)- Высота потолков: 7 метров — идеально для хранения и производства.- Въездные ворота: 5 штук размером (4.5 x 4.5 уровень «0»).

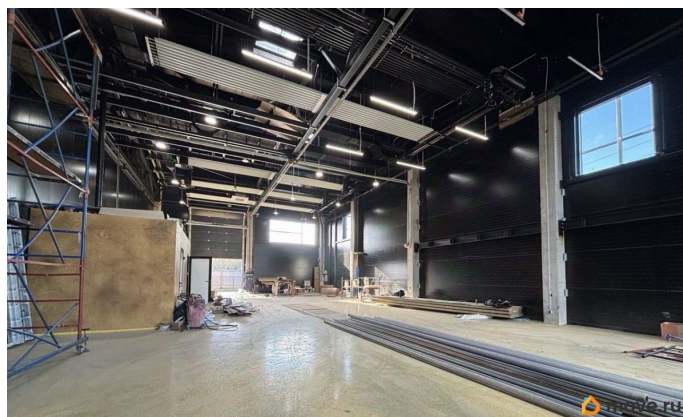
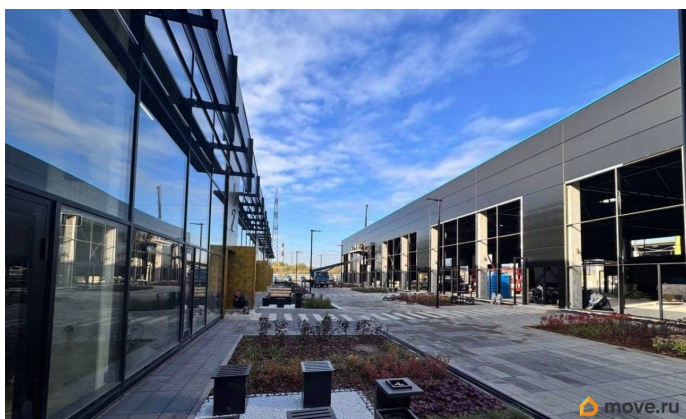
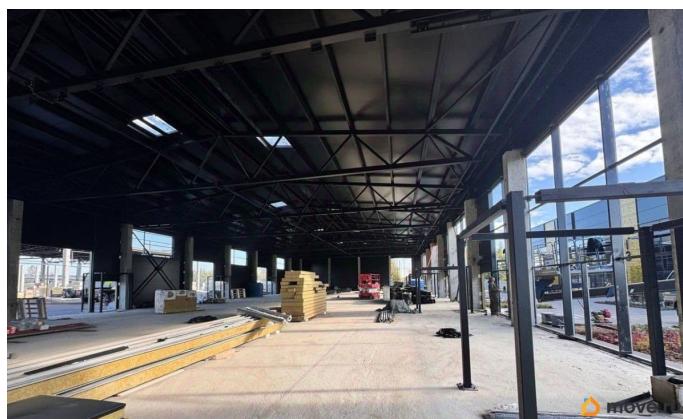
<https://spb.move.ru/objects/9286660255>

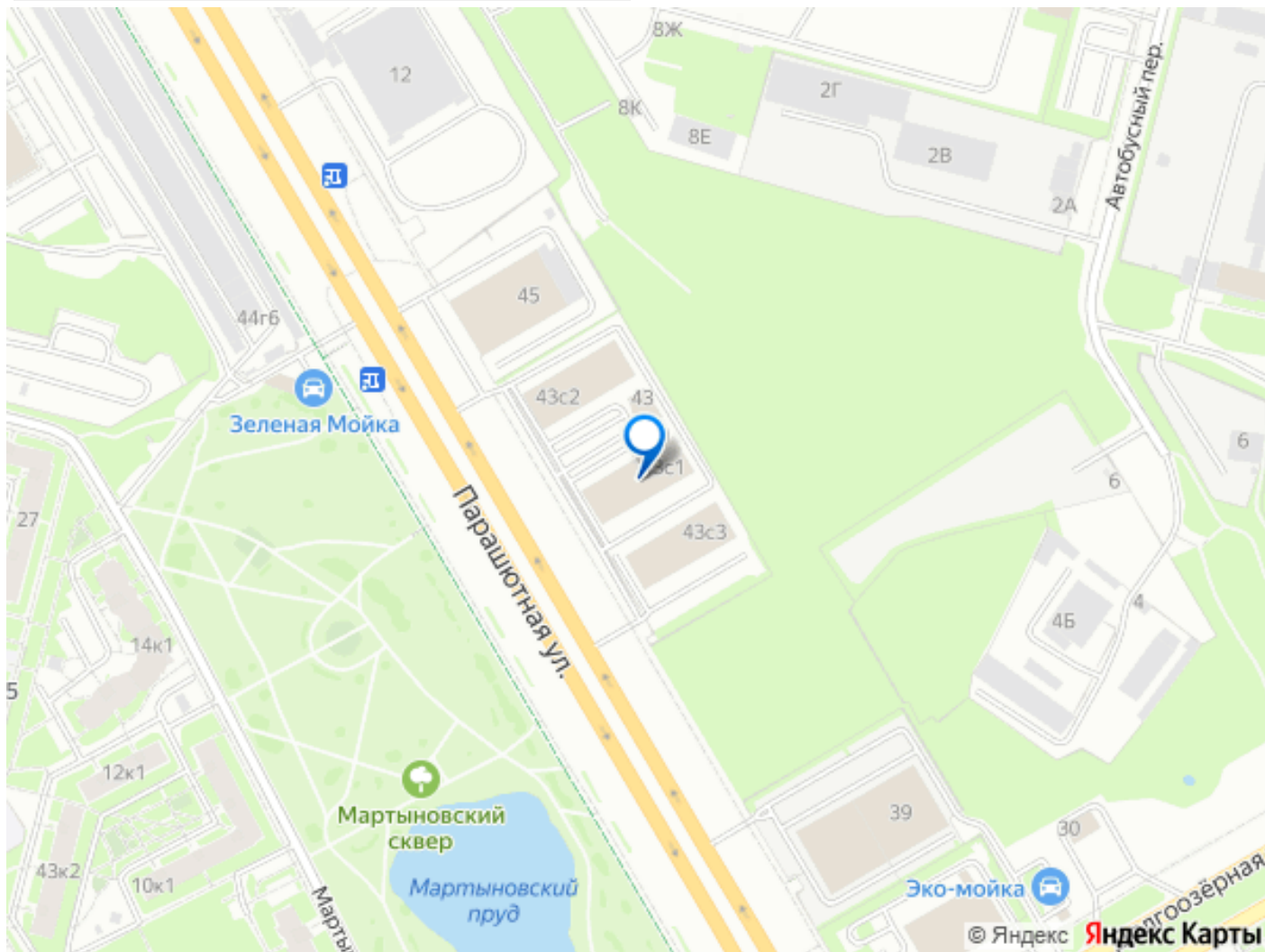
**KNRU - Коммерческая недвижимость,
KNRU - Коммерческая недвижимость
79819213479**

для заметок



Быстрая разгрузка и погрузка.- Офисная зона: 50 м² с современной отделкой.- Электричество: Мощность до 150 кВт. - Вентиляция: Раздельная система: эффективная на складе и комфортная в офисах.- Парковка: Собственная асфальтированная территория на 40 автомобилей.- Дизайн: Современный стиль лофт.- Коммуникации: Все центральные (городские).- Нагрузка на пол - 5 т/м²- Удобная логистика - до КАД менее 1 км! Финансы:- Цена: 2000 руб./м².- НДС: 7%. Помещение готово к работе! Начните свой бизнес в комфортных условиях без лишних затрат. По договоренности с собственником указано предположительное месторасположение объекта, подробности уточняйте по телефону!





Move.ru - вся недвижимость России