

Санкт-Петербург, Саперный переулок, 6

1 274 400 ₽

Санкт-Петербург, Саперный переулок, 6

Округ

[СПБ, Колпинский район](#)

Улица

[Саперный переулок](#)

ПП - Производственное помещение

Общая площадь

2124 м²

Детали объекта

Тип сделки

Сдаю

Раздел

[Коммерческая недвижимость](#)

Описание

Производственно-складской комплекс находится в Колпинском районе Санкт-Петербурга. Выгодная транспортная доступность, выезд на магистрали города. Транспортная развязка с прямым съездом-выездом на КАД. Налоговая: 20. Лифты: Есть. Вентиляция: Естественная.

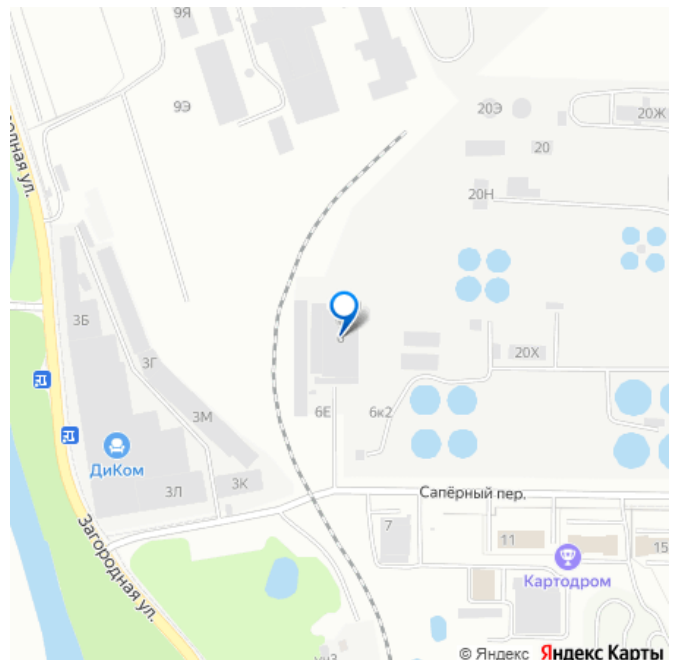
Кондиционирование: Нет. Безопасность:

Круглосуточная охрана, Система пожаротушений, Видеонаблюдение.

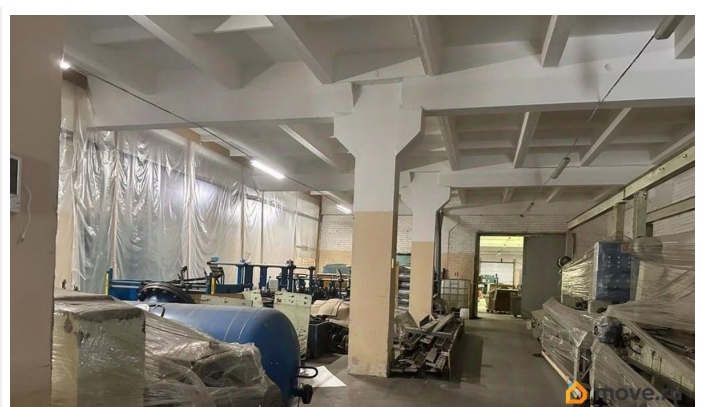
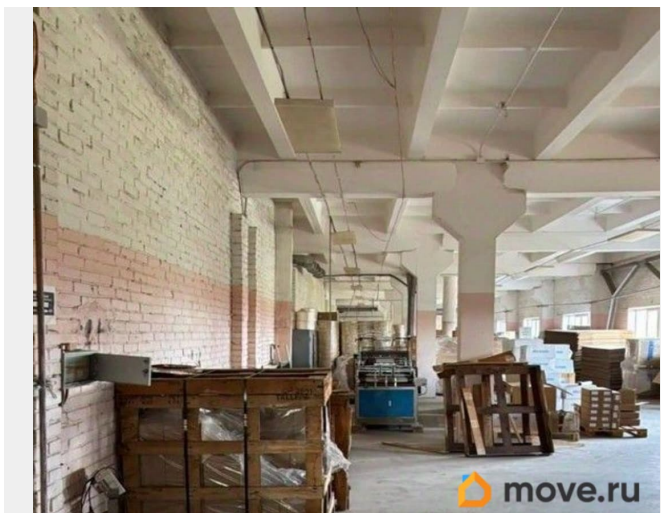
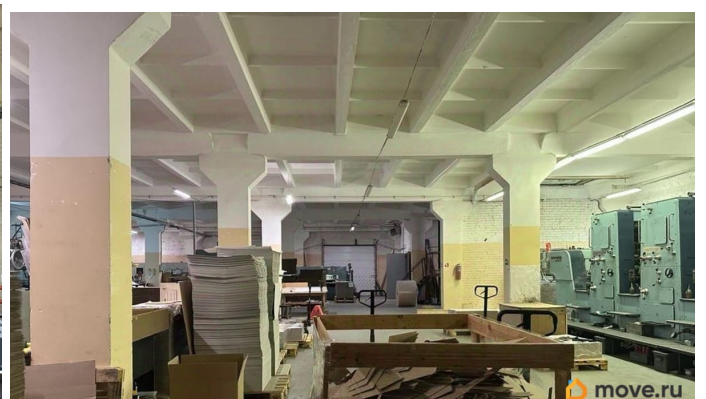
Парковка: Наземная. Описание помещения:

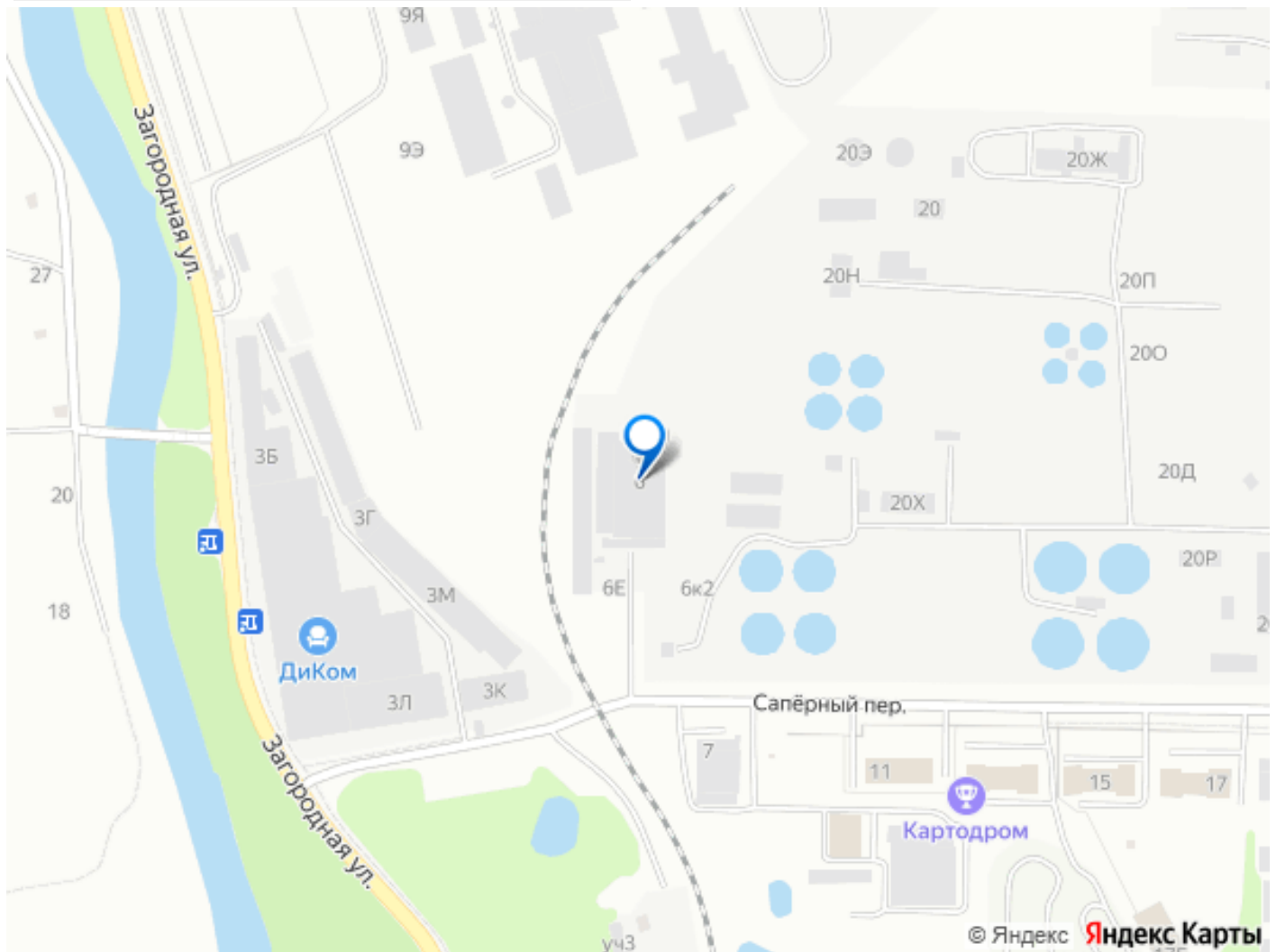
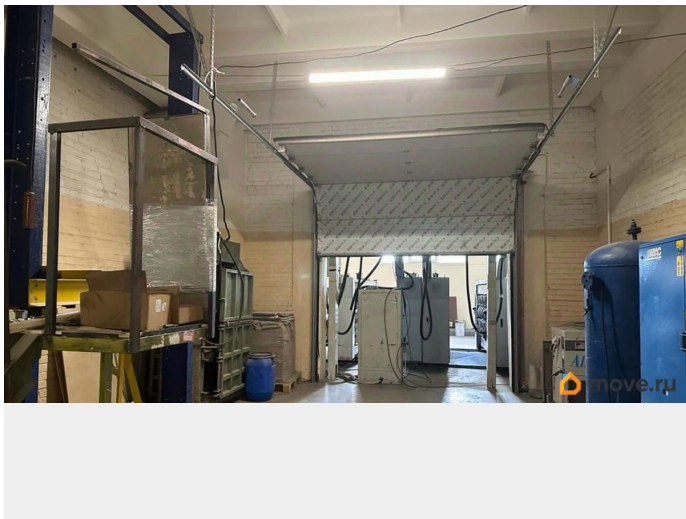
Помещения расположены на 2 этаже 1188 м2, 3 этаже 936 м2. Бетонный пол с антипылевым

для заметок



покрытием. Нагрузка на пол 2 и 3 этажа 2 тонны на м2. Коммуникации центральные. Мощность 260 кВт. Возможно увеличение, подстанция на территории. Планировка: открытая. Типовой ремонт. Высокие потолки. Высота потолка: 3.8м. Тип налогообложения: УСН. Доп. параметры склада и производства: Отапливаемый, Железнодорожная ветка. Лот 74242-68





Move.ru - вся недвижимость России