

Создано: 12.09.2025 в 14:17

Обновлено: 02.12.2025 в 11:54

<https://spb.move.ru/objects/9284866222>

Логос, Логос

79819216586

**Санкт-Петербург, проспект
Александровской фермы, 29К7**

338 000 ₽

Санкт-Петербург, проспект Александровской фермы, 29К7

Округ

[СПБ, Фрунзенский район](#)

Улица

[проспект Александровской Фермы](#)

ПП - Производственное помещение

Общая площадь

218 м²

Детали объекта

Тип сделки

Сдаю

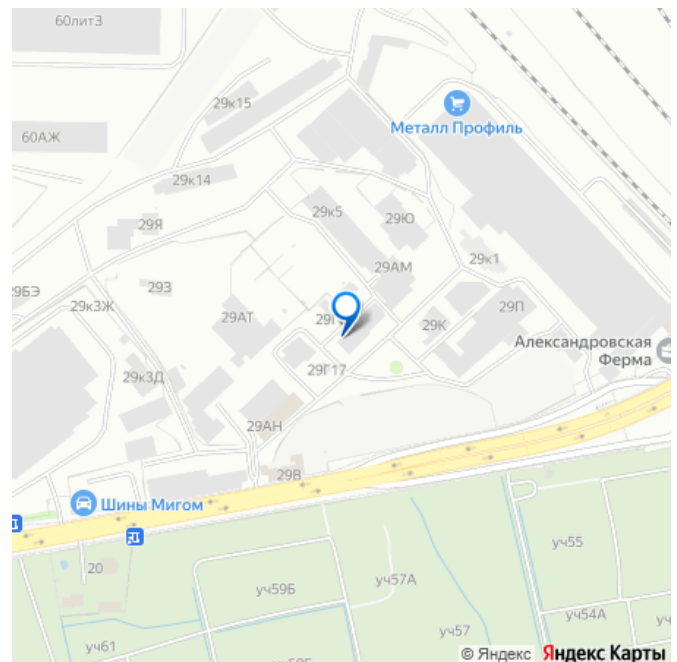
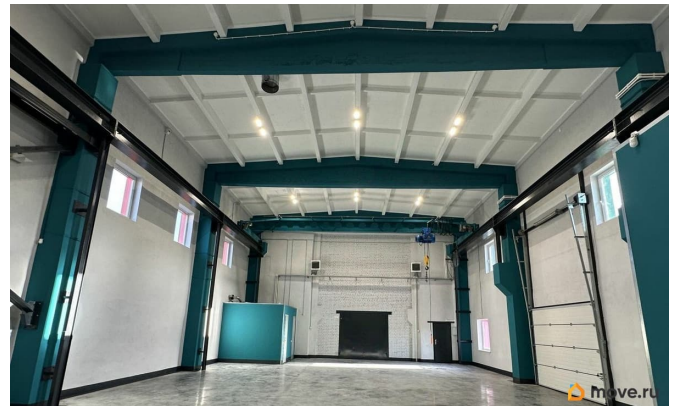
Раздел

[Коммерческая недвижимость](#)

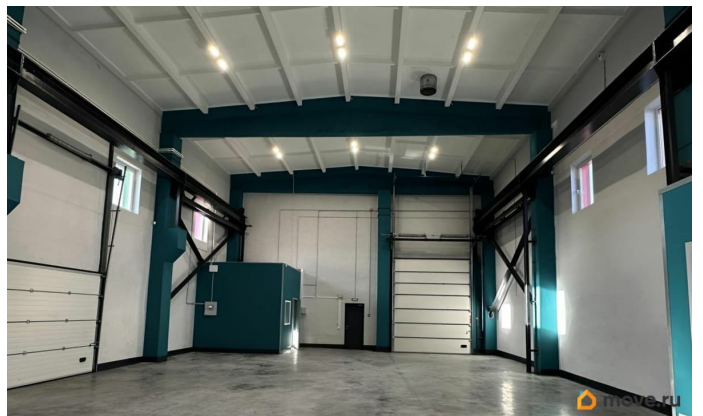
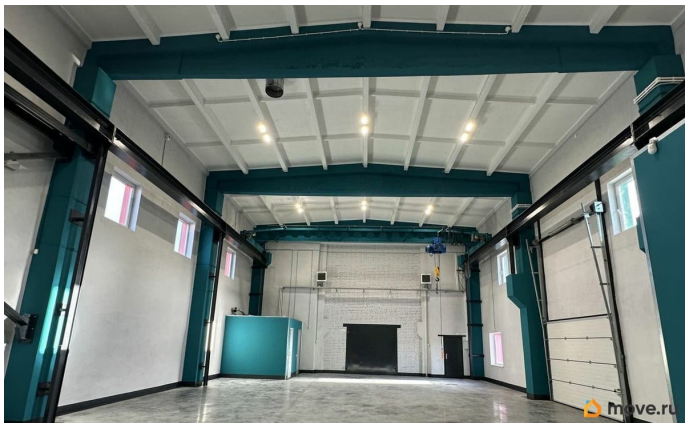
Описание

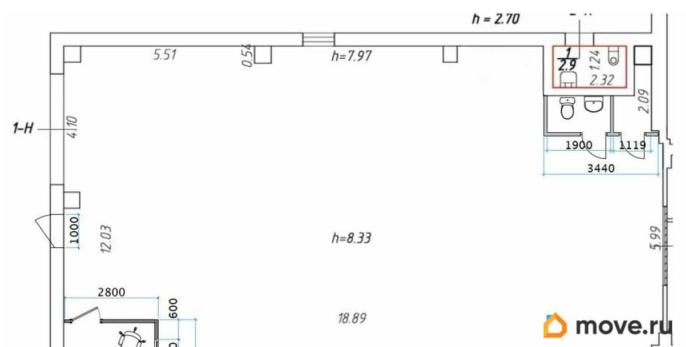
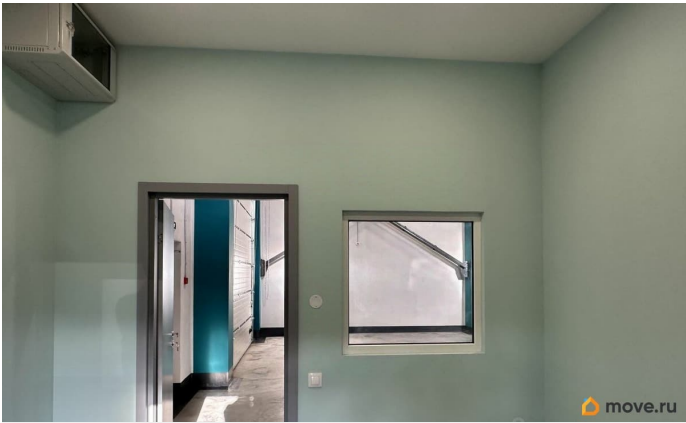
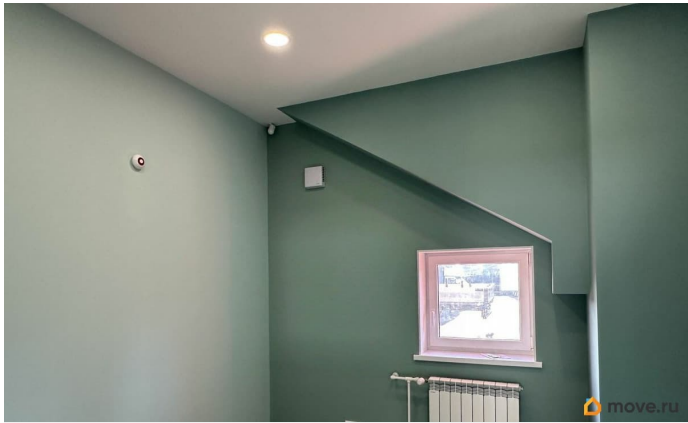
с 15 октября сдаётся производственно-складское помещение. На данный момент ведётся его реконструкция. Объект находится в капитальном, отапливаемом здании. Температура поддерживается согласно установленным требованиям. На объекте имеется свой отдельный санузел и административное помещение. Помещение оснащено краном грузоподъёмностью 5т, двумя подъемно-секционными воротами габаритами 3х3,5 м(ШхВ) с ручным управлением. Высота потолков 8.33 м. Полы

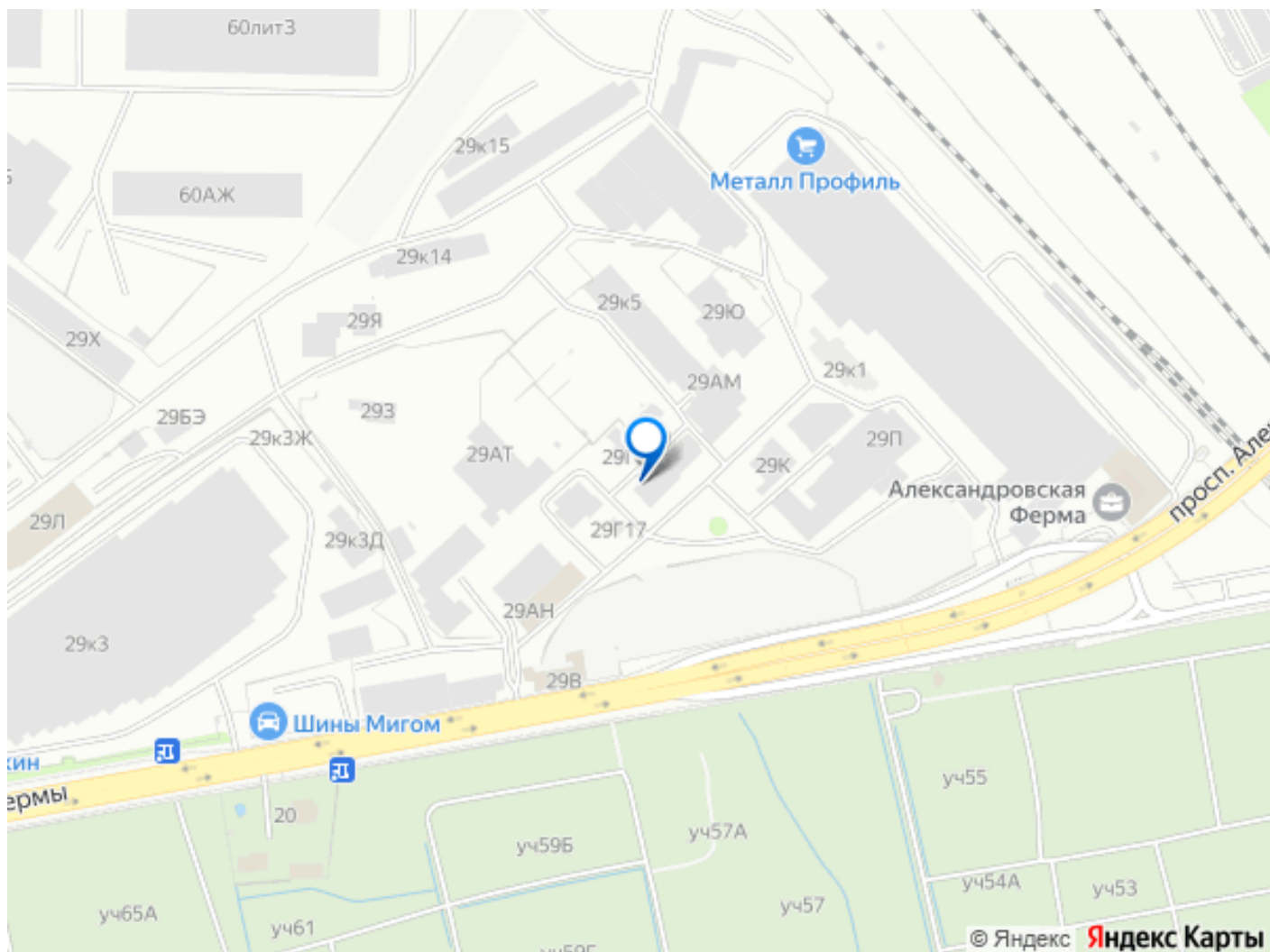
для заметок



армированные бетонные упрочнённые
обеспыленные с нагрузкой более 5тн/м² (топ-
пол). Здание капитальное, с монолитным
каркасом, негорючими перегородками между
помещениями. Фальцевая кровля,
вентилируемый фасад, улучшенные
теплотехнические и эстетические
характеристики. Охранно-пожарная
сигнализация, контроль доступа, внешнее
видеонаблюдение, внешнее освещение,
охраняемая территория. Круглосуточный
доступ. Юридический адрес предоставляем.
В стоимость включены коммунальные услуги
(кроме потребления на производственные
нужды) и эксплуатационные расходы.
Профессиональная управляющая компания.
Производится обслуживание и
круглогодичная уборка благоустроенной
прилегающей территории (вне зависимости
от погодных условий и объема осадков, в том
числе вывоз снега). На территории имеется
автокран, фронтальные погрузчики, грузовые
АТС. Близость к ул. Софийская 600м, КАД
3км, близость к М-10 и М-11.







Move.ru - вся недвижимость России