

**Санкт-Петербург, улица Комсомола,
1-3АВ**

248 374 ₽

Санкт-Петербург, улица Комсомола, 1-3АВ

Округ

[СПБ, Калининский район](#)

Улица

[улица Комсомола](#)

ПП - Производственное помещение

Общая площадь

226 м²

Детали объекта

Тип сделки

Сдаю

Раздел

[Коммерческая недвижимость](#)

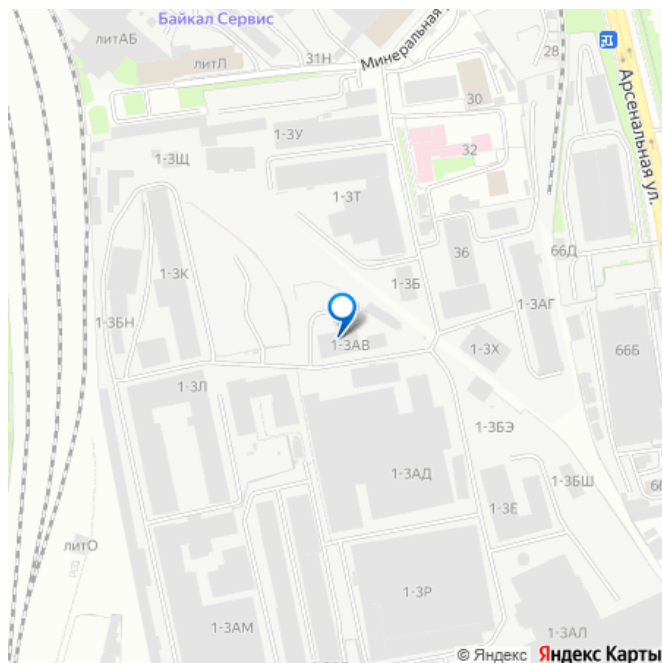
Описание

Предлагаем в аренду производственное помещение 226 кв. м. Территория технопарка «Арсенал», ул. Комсомола, 1-3, 1 этаж.

Аренда от собственника без комиссии.

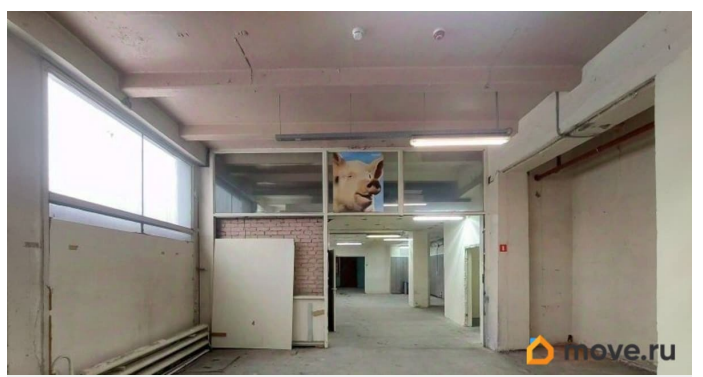
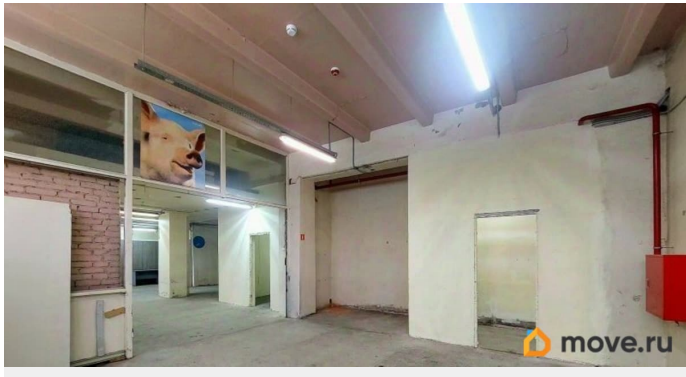
Отличный вариант на 1 этаже под мебельное производство! Удобная территория для разгрузки-погрузки. Площадь состоит из нескольких помещений, что позволит разделить производственные процессы и выделить кабинеты для административного персонала. Санузел за стеной. Для арендатора доступен круглосуточный режим

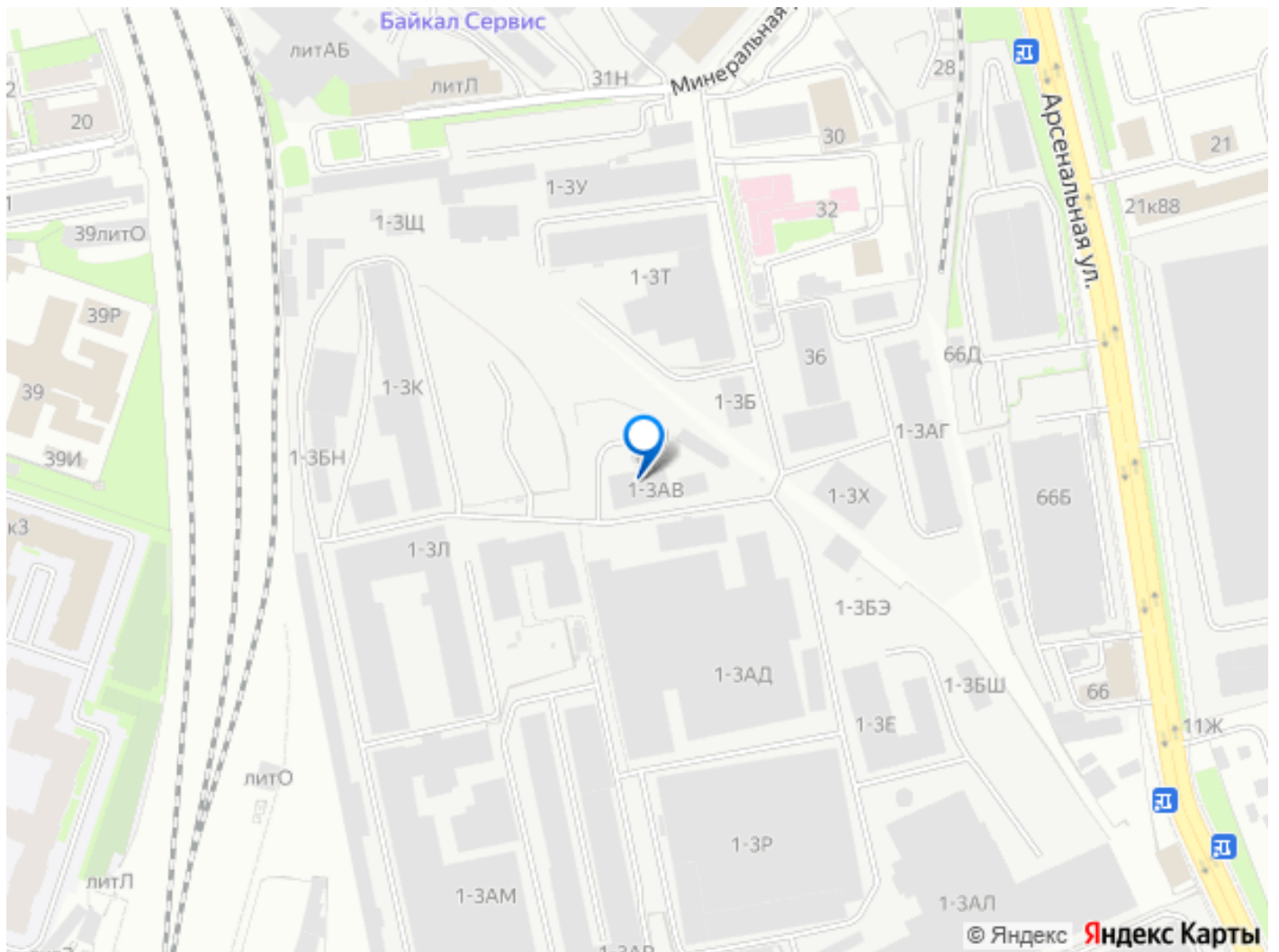
для заметок



работы. В помещении есть выделенная электроэнергия, освещение и отопление. В целях безопасности установлена противопожарная система. Интернет и телефония подключаются по запросу. На территории технопарка ведётся круглосуточная охрана и видеонаблюдение. Доступ для транспорта и пешеходов строго по пропускам. Действует система контроля и управления доступом, которая позволит вести учёт рабочего времени сотрудников. На территории работает кафе и столовая. Рядом пролегают Арсенальная набережная, Лесной и Кондратьевский проспекты. В пешей доступности находится станция метро «Площадь Ленина», а также остановки наземного транспорта. В указанную цену включён НДС. Парковка на территории технопарка, интернет и телефония, КУ, эксплуатационные расходы оплачиваются отдельно. Готовы рассмотреть другую производственную деятельность для аренды помещения.







Move.ru - вся недвижимость России