

Создано: 12.09.2025 в 15:16

Обновлено: 20.01.2026 в 17:26

<https://spb.move.ru/objects/9284866138>

Логос, Логос

79819216586

**Санкт-Петербург, проспект
Александровской фермы, 29K15**

370 000 ₽

Санкт-Петербург, проспект Александровской фермы, 29K15

Округ

[СПБ, Фрунзенский район](#)

Улица

[проспект Александровской Фермы](#)

ПП - Производственное помещение

Общая площадь

227 м²

Детали объекта

Тип сделки

Сдаю

Раздел

[Коммерческая недвижимость](#)

Описание

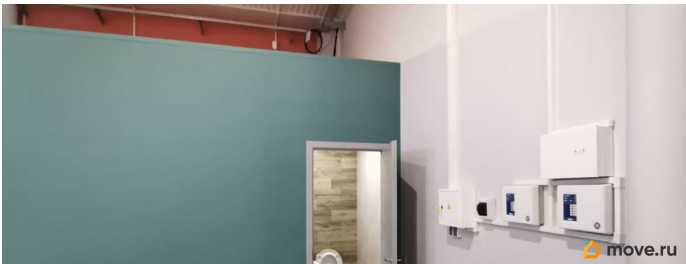
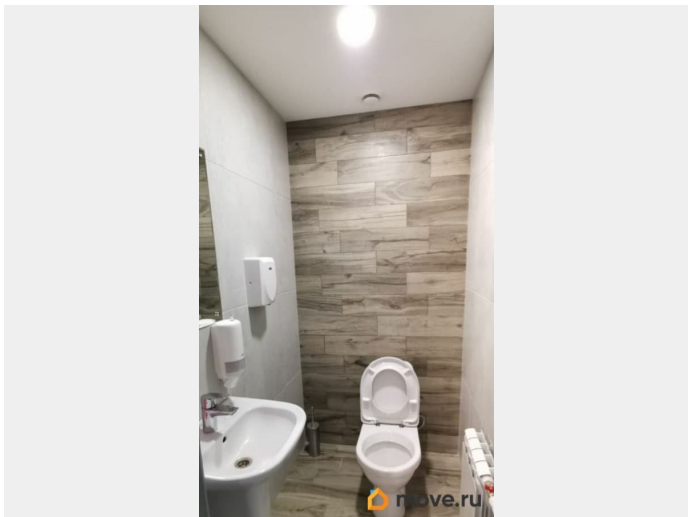
Сдаётся производственно-складское помещение общей площадью 227 кв.м. вместе с прилегающим ЗУ площадью 300 кв м. Объект находится в капитальном, отапливаемом здании. Температура поддерживается согласно установленным требованиям. На объекте имеется свой отдельный санузел и административное помещение. Помещение оснащено двумя подъемно-секционными воротами габаритами 3х3,5 м(ШхВ) с ручным управлением, одни с пандусом, вторые на

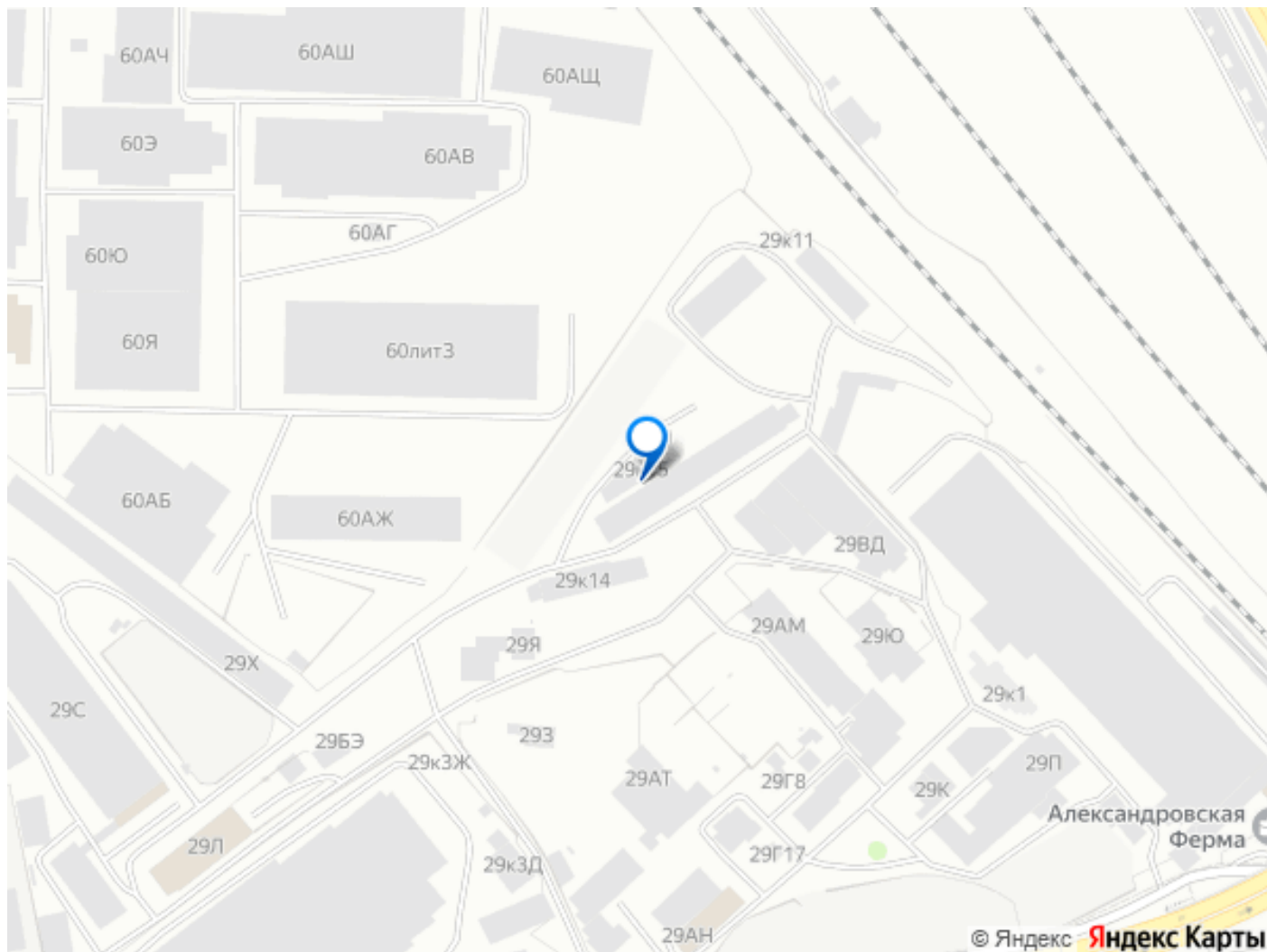
для заметок



нулевой отметке. Высота потолков 4,8 м. Полы армированные бетонные упрочнённые обеспыленные с нагрузкой более 5тн/м² (топ-пол). Здание капитальное, с монолитным каркасом, негорючими перегородками между помещениями. Фальцевая кровля, вентилируемый фасад, улучшенные теплотехнические и эстетические характеристики. Охранно-пожарная сигнализация, контроль доступа, внешнее видеонаблюдение, внешнее освещение, охраняемая территория. Круглосуточный доступ. Юридический адрес предоставляем. В стоимость включены коммунальные услуги (кроме потребления на производственные нужды) и эксплуатационные расходы. Профессиональная управляющая компания. Производится обслуживание и круглогодичная уборка благоустроенной прилегающей территории (вне зависимости от погодных условий и объема осадков, в том числе вывоз снега). На территории имеется автокран, фронтальные погрузчики, грузовые АТС, офисные помещения. Близость к ул. Софийская 600м, КАД 3км, близость к М-10 и М-11.







Move.ru - вся недвижимость России