

Санкт-Петербург, улица Комсомола, 1-3М

2 539 898 ₽

Санкт-Петербург, улица Комсомола, 1-3М

Округ

[СПБ, Калининский район](#)

Улица

[улица Комсомола](#)

ПП - Производственное помещение

Общая площадь

2311 м²

Детали объекта

Тип сделки

Сдаю

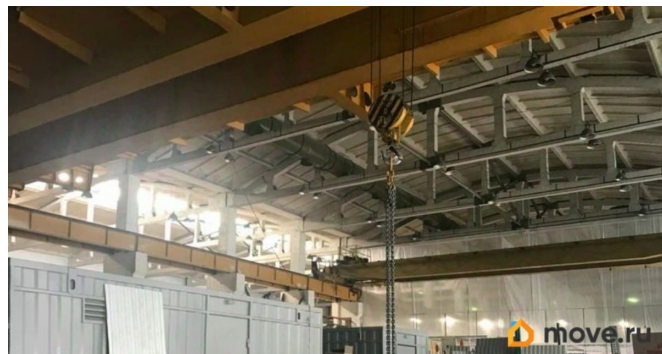
Раздел

[Коммерческая недвижимость](#)

Описание

ПЛАТИМ АГЕНТАМ. Поможем с планом рассадки, ремонтом, мебелью. Бизнес-центр расположен в Санкт-Петербурге в Калининском районе. Здание находится в шаговой доступности от станции метро Площадь Ленина, примерно 4 минуты на транспорте, также удобно добираться от станций Выборгская 9 минут и Чернышевская 10 минут на транспорте. Налоговая: 18. Лифты: Нет. Вентиляция: Приточно-вытяжная. Кондиционирование: Сплит-системы. Безопасность: Круглосуточная охрана, Контроль доступа, Система

для заметок



пожаротушений, Видеонаблюдение.

Парковка: Наземная. Описание помещения:

Свободно с 14 февраля. Высота потолка в помещении 2.50- 13.13 м, бетонный пол.

Имеются 2 кран-балки, на 10 и 15 тонн.

Оснащение - отопление, освещение,

выделенная электрическая мощность 120

кВт, с возможностью увеличения, ХВС и

водоотведение, пожарная сигнализация.

Планировка: открытая. Типовой ремонт.

Высокие потолки. Высота потолка: 13.13м.

Тип налогообложения: С НДС. Доп.

параметры склада и производства:

Отапливаемый. Лот 83216-68

