

Создано: 21.01.2026 в 21:49

Обновлено: 03.04.2026 в 09:20

Санкт-Петербург, улица Комсомола, 1-3М

194 845 ₺

Санкт-Петербург, улица Комсомола, 1-3М

Округ

[СПБ, Калининский район](#)

Улица

[улица Комсомола](#)

ПП - Производственное помещение

Общая площадь

254.7 м²

Детали объекта

Тип сделки

Сдаю

Раздел

[Коммерческая недвижимость](#)

Описание

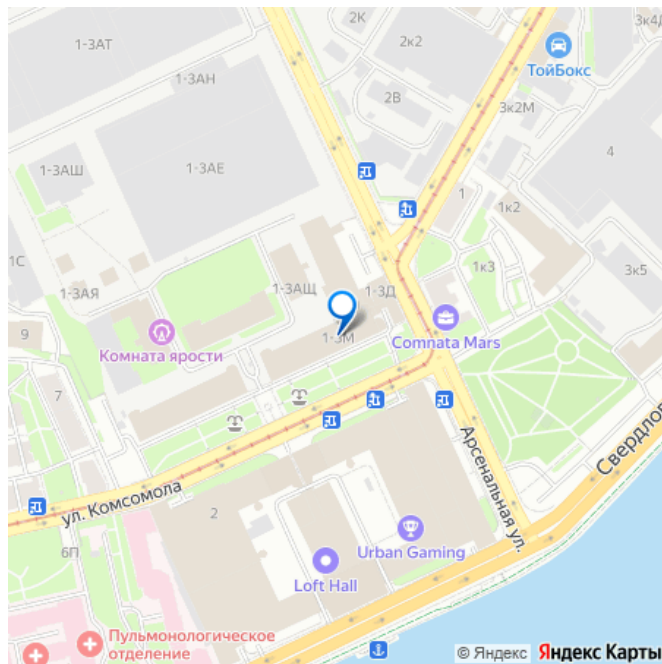
Без комиссии! Предлагаем в аренду помещение под производство или склад - площадью 254,7 м² в Калининском районе! Адрес: ул. Комсомола, д. 1-3 Метро: Площадь Ленина - 10 минут пешком. Технические характеристики: выделенная мощность - 15 кВт (можно увеличить); отопление - центральное; пол - бетонный; ворота - 2*3 м; пожарная сигнализация - есть. Помещение имеет отдельный вход с улицы! Также удобный заезд для погрузки-разгрузки! На территории технопарка есть столовая и парковка, действует пропускной режим и

<https://spb.move.ru/objects/9288202452>

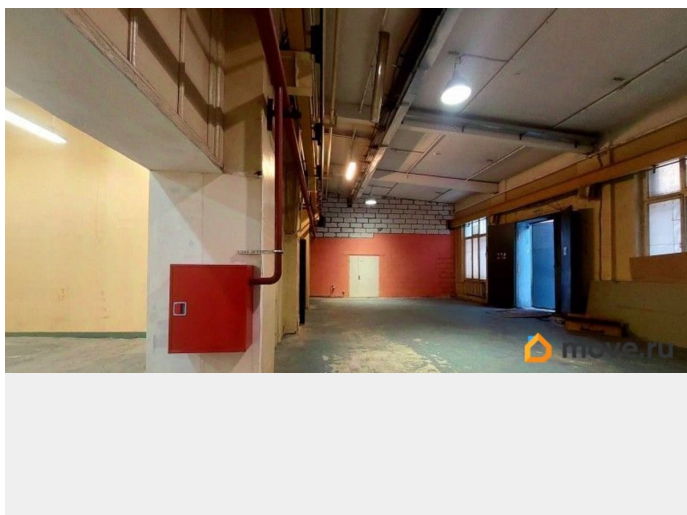
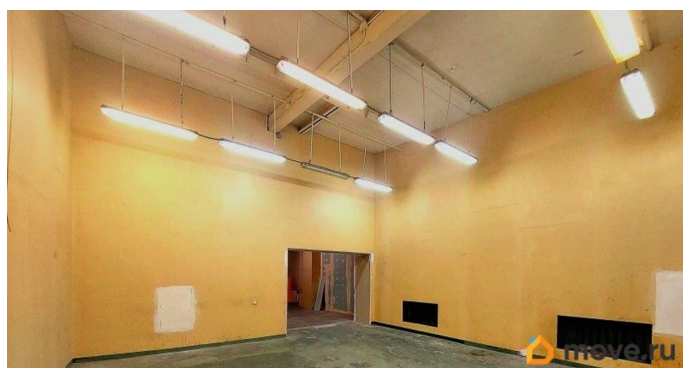
МЕГАКОМ-ЭЛИТ, МЕГАКОМ-ЭЛИТ

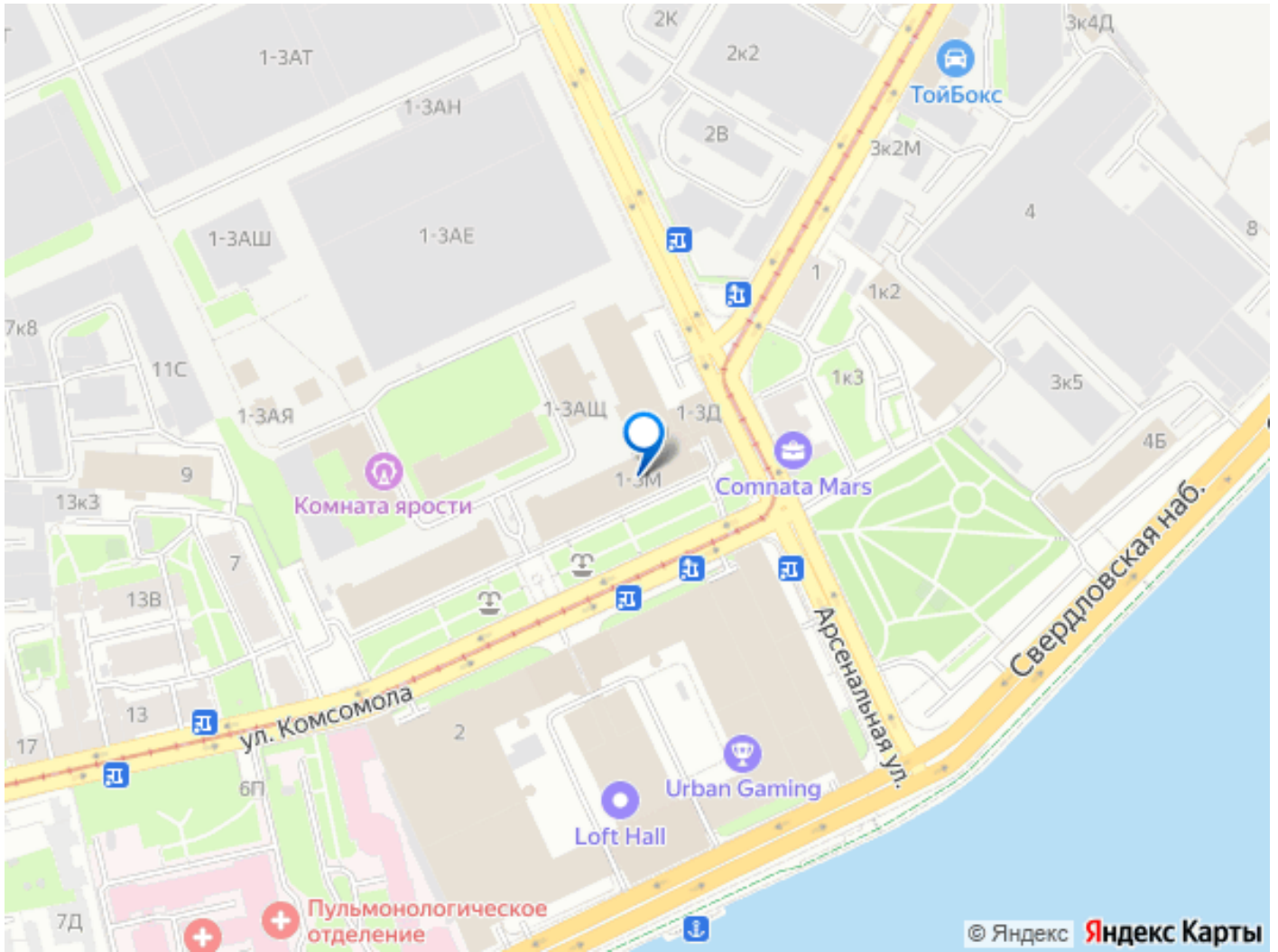
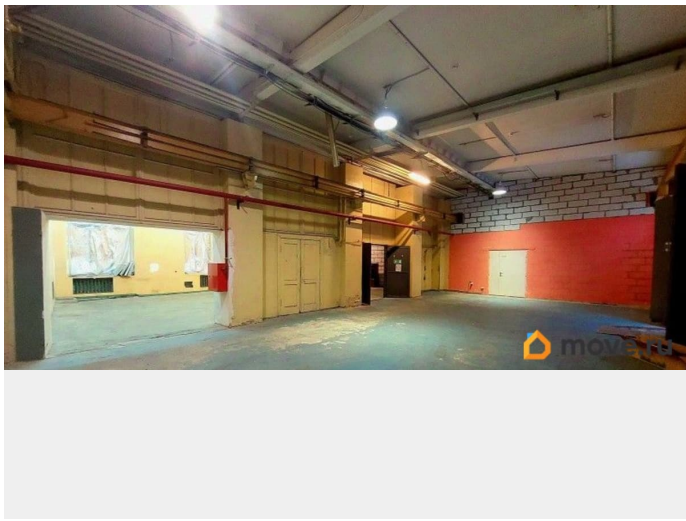
79812800255

для заметок



работает круглосуточная охрана! НДС входит в стоимость аренды! Коммунальные платежи оплачиваются отдельно! Для организации просмотра, пожалуйста, свяжитесь с нами!





Move.ru - вся недвижимость России