

Создано: 05.12.2025 в 21:02

Обновлено: 13.12.2025 в 11:17

<https://spb.move.ru/objects/9287247019>

РЕНТАВИК Агентство, Рентавик

79337869418

Санкт-Петербург, 4-й Предпортовый проезд, 5

3 384 450 ₽

Санкт-Петербург, 4-й Предпортовый проезд, 5

Округ

[СПБ, Московский район](#)

Улица

[проезд 4-й Предпортовый](#)

ПП - Производственное помещение

Общая площадь

2970 м²

Детали объекта

Тип сделки

Сдаю

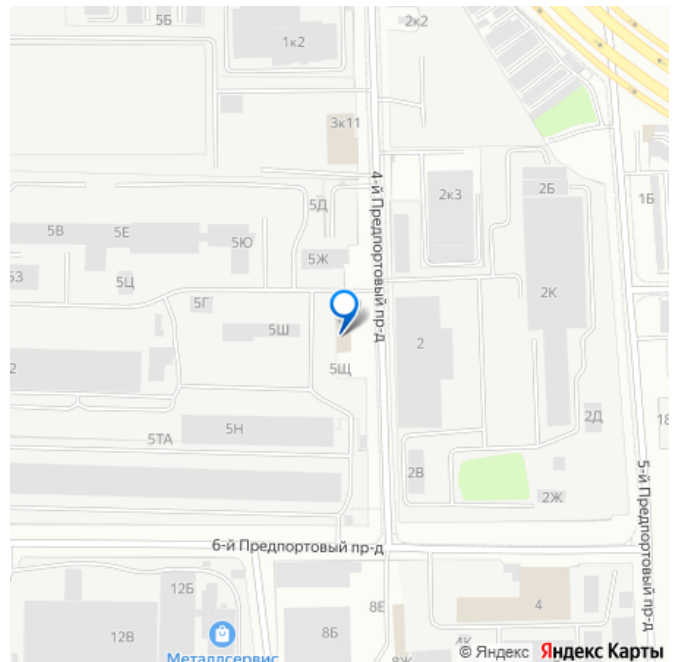
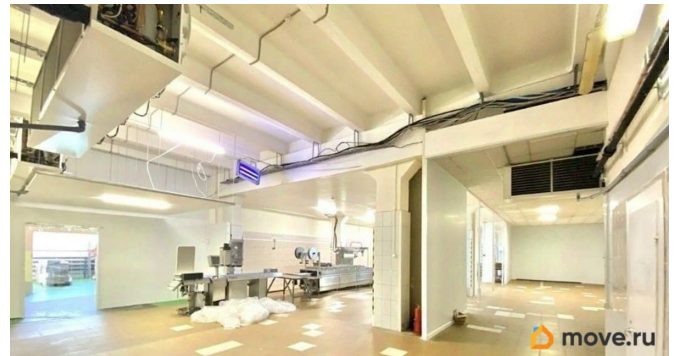
Раздел

[Коммерческая недвижимость](#)

Описание

Показ в удобное время. С АГЕНТАМИ РАБОТАЕМ И ПЛАТИМ. Индустриальный парк расположен в Московском районе Санкт-Петербурга, в 500 метрах от ЗСД и КАД и в 10 минутах езды от метро Московская на общественном транспорте. Общая площадь комплекса составляет 21 000 м² и включает в себя производственные, складские и офисные помещения. Налоговая: 23. Лифты: Есть. Вентиляция: Естественная. Кондиционирование: Сплит-системы. Безопасность: Круглосуточный доступ,

для заметок



Контроль доступа, Система пожаротушений, Видеонаблюдение. Парковка: Наземная. Описание помещения: Помещение включает 947 м2 на 1 этаже, 1996 м2 на 3 этаже. Оснащено всеми необходимыми коммуникациями и системами. Электрическая мощность 450 кВт, возможно увеличение. Полимерные полы. Рабочая высота потолка - 4,2 м. 2 грузовых лифта на 5 тонн, 2 погрузо-разгрузочные зоны на 1 этаже. Планировка: открытая. Типовой ремонт. Высокие потолки. Тип налогообложения: С НДС. Кол-во парковочных мест: 100. Доп. параметры склада и производства: Отапливаемый. Лот 77622-68

