

Обновлено: 28.01.2026 в 18:43

<https://spb.move.ru/objects/9288449109>

## Финдерент, Финдерент

**79816893902**

**Санкт-Петербург, улица Комсомола,  
1-3АМ**

**375 705 ₺**

Санкт-Петербург, улица Комсомола, 1-3АМ

Округ

СПБ, Калининский район

Улица

улица Комсомола

**ПП - Производственное помещение**

Общая площадь

305.7 m<sup>2</sup>

## Детали объекта

### Тип сделки

Сдаю

## Раздел

## Коммерческая недвижимость

## Описание

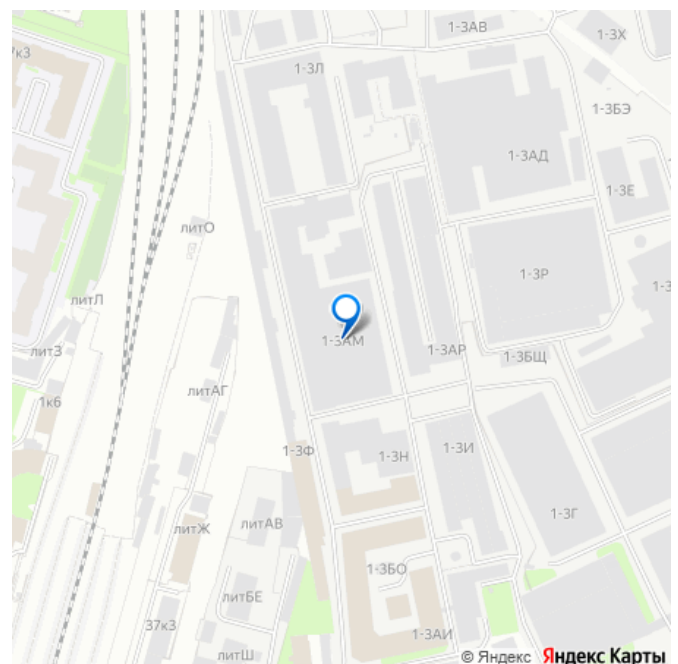
Блок производственных помещений 305,7 кв. м сдаётся в аренду от собственника.

Территория технопарка «Арсенал», 1 этаж.

Отлично подойдёт под производство. Блок помещений размещён на первом этаже и антресоли, что позволяет разделить производственный цех и офисную зону. В предлагаемом блоке помещений уже есть мокрые точки. Первый этаж - это огромное преимущество для любого производства.

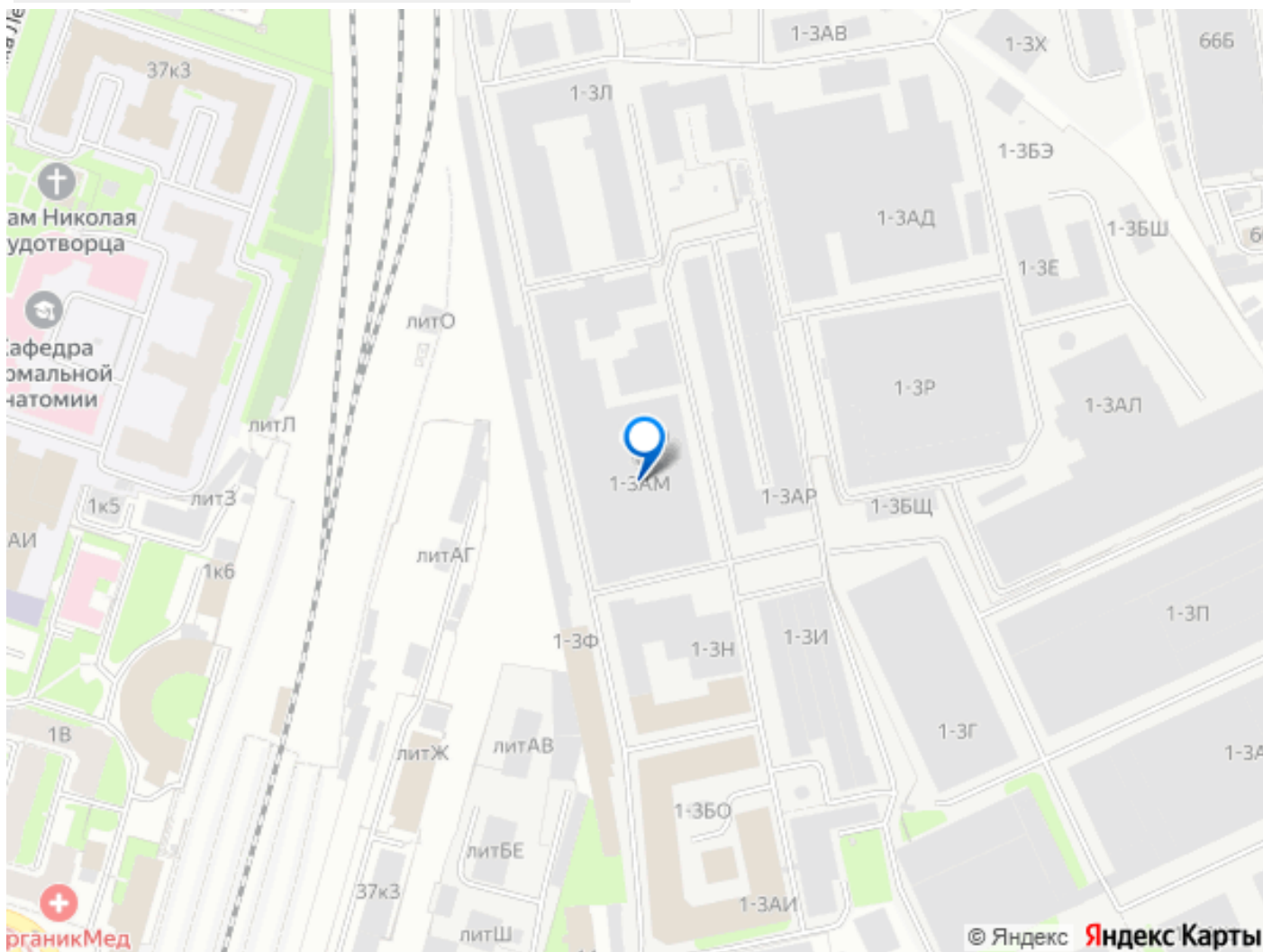
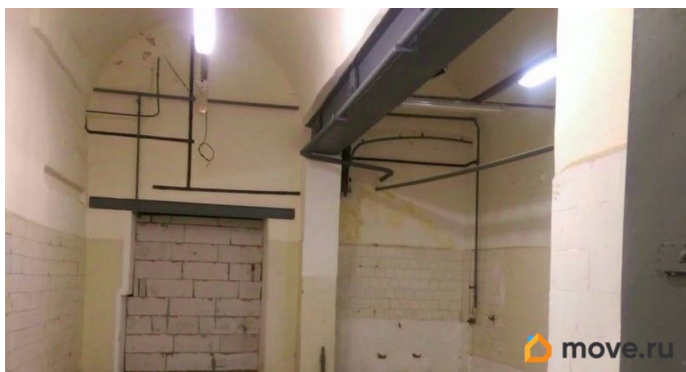
Отделка: окрашенные стены, бетонный пол. В помещении можно без опаски размещать

**для заметок**



любое оборудование - территория находится под круглосуточной охраной. Действует система контроля и управления доступом, с помощью которой можно вести учёт рабочего времени сотрудников. Проход осуществляется по магнитным пропускам. Оснащение: выделенная электроэнергия, освещение, отопление, пожарная сигнализация, ХВС, водоотведение. Высокоскоростной интернет и телефония доступны для подключения. На территории работают столовая и кафе. Для арендаторов и посетителей есть парковка. Рядом с территорией технопарка пролегают Арсенальная набережная, Лесной и Кондратьевский проспекты, Сампсониевский и Литейный мосты. Станция метро «Площадь Ленина» находится в 5-и минутах ходьбы.





Move.ru - вся недвижимость России