

🕒 Создано: 20.01.2026 в 14:19

Обновлено: 11.02.2026 в 12:02

<https://spb.move.ru/objects/9288120767>

**Евгений Дегтярёв, Рентавик**

**79337869418**

**Санкт-Петербург, улица Комсомола, 1-3М**

**3 247 902 ₽**

Санкт-Петербург, улица Комсомола, 1-3М

Округ

[СПБ, Калининский район](#)

Улица

[улица Комсомола](#)

**ПП - Производственное помещение**

Общая площадь

3114 м<sup>2</sup>

**Детали объекта**

Тип сделки

Сдаю

Раздел

[Коммерческая недвижимость](#)

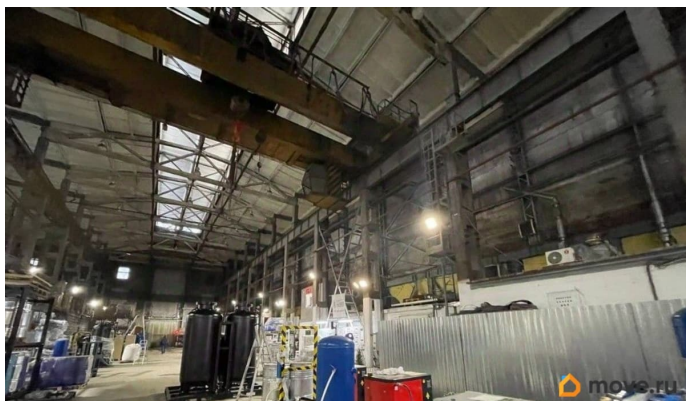
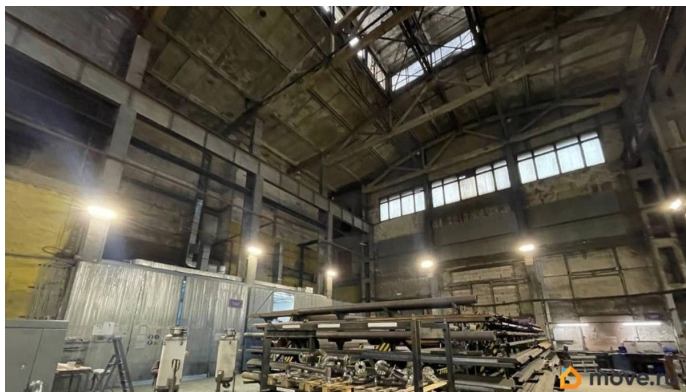
**Описание**

Бизнес-центр расположен в Санкт-Петербурге в Калининском районе. Здание находится в шаговой доступности от станции метро Площадь Ленина, примерно 4 минуты на транспорте, также удобно добираться от станций Выборгская 9 минут и Чернышевская 10 минут на транспорте. Налоговая: 18. Лифты: Нет. Вентиляция: Приточно-вытяжная. Кондиционирование: Сплит-системы. Безопасность: Круглосуточная охрана, Контроль доступа, Система пожаротушений, Видеонаблюдение. Парковка: Наземная. Описание помещения:

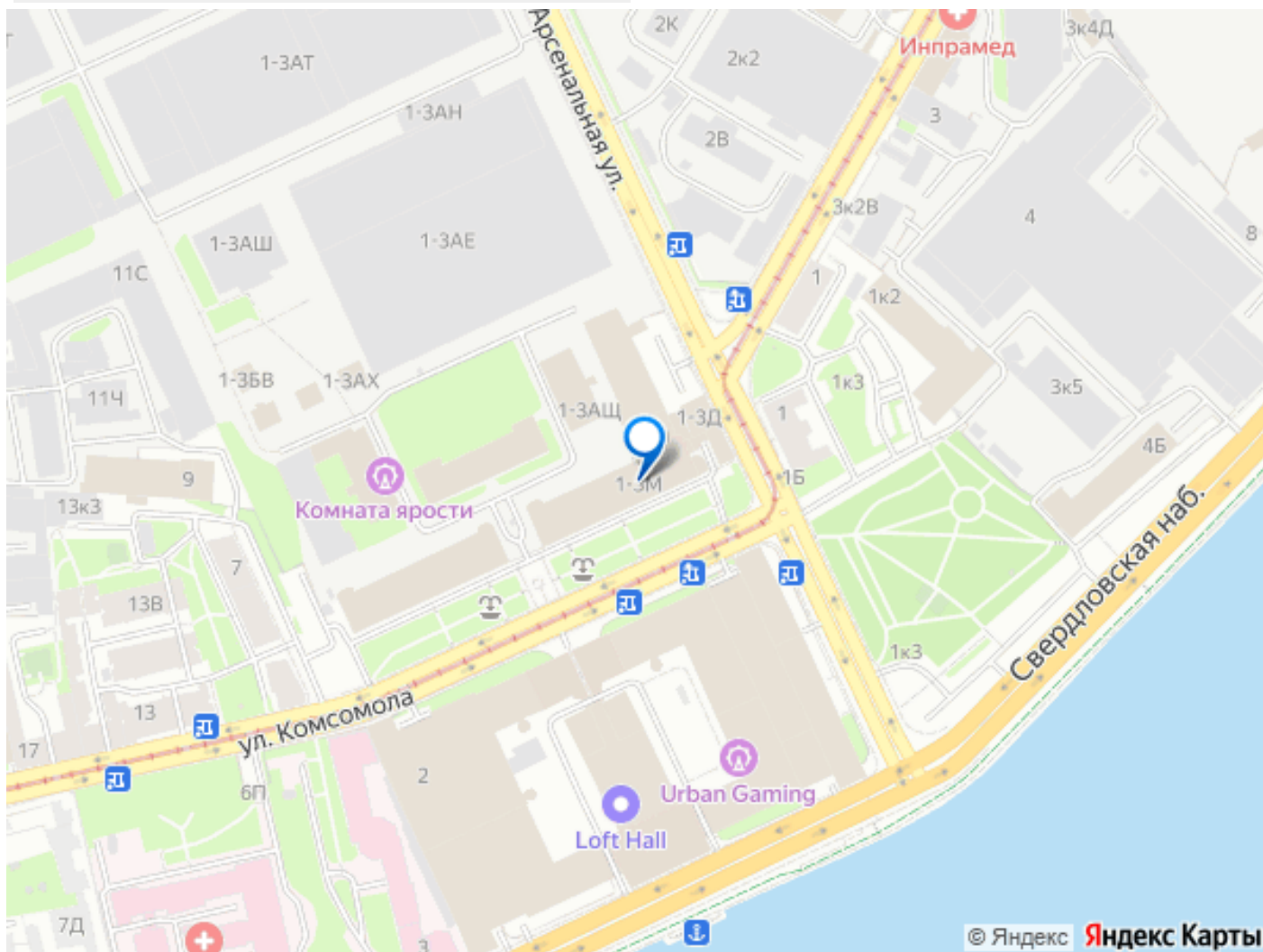
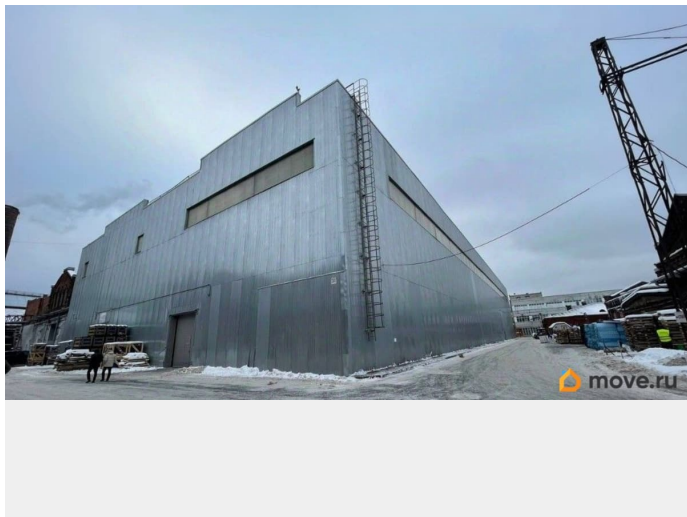
для заметок



Высота потолка 17 м, беспылевое покрытие,  
двое ворот размером 4 метра на 6 метров.  
Выделенная электрическая мощность,  
освещение, отопление, ХВС и водоотведение.  
Хороший подъезд для грузового и легкового  
транспорта. Площадка для маневрирования.  
Планировка: открытая. Типовой ремонт.  
Высокие потолки. Высота потолка: 17м. Тип  
налогообложения: С НДС. Лот 83024-68







Move.ru - вся недвижимость России