

🕒 Создано: 21.01.2026 в 11:44

Обновлено: 22.01.2026 в 13:07

**Санкт-Петербург, проспект
Александровской фермы, 29Р**

489 000 ₽

Санкт-Петербург, проспект Александровской фермы, 29Р

Округ

[СПБ, Фрунзенский район](#)

Улица

[проспект Александровской Фермы](#)

ПП - Производственное помещение

Общая площадь

326 м²

Детали объекта

Тип сделки

Сдаю

Раздел

[Коммерческая недвижимость](#)

Описание

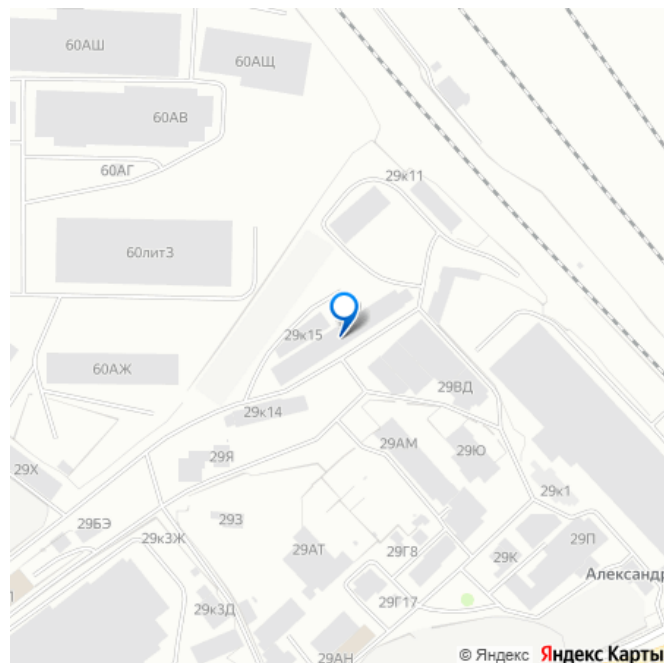
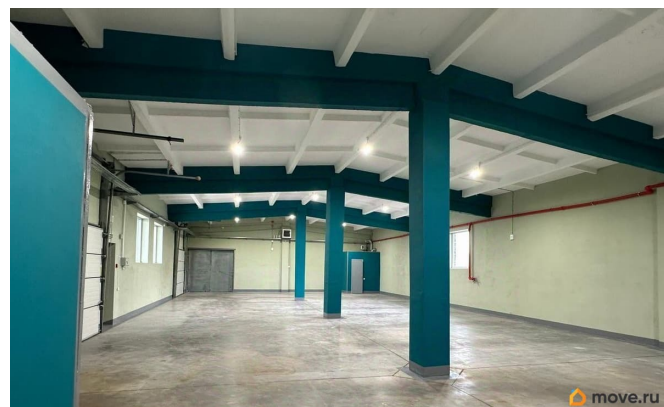
Сдаётся производственно-складское помещение общей площадью 326 кв.м. с возможностью расширения до 599 кв.м за счет смежного составного помещения. Объект располагается в капитальном отапливаемом здании, со встроенными административно-бытовыми помещениями, санузелом, душевой. Основное назначение помещений: производственно-складское. Доступ круглосуточный. КУ включены в состав АП (кроме потребления на производственные нужды). Капитальное

<https://spb.move.ru/objects/9288154489>

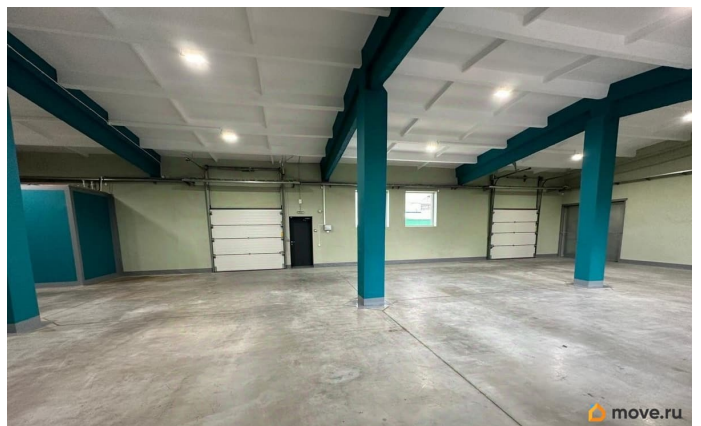
Логос, Логос

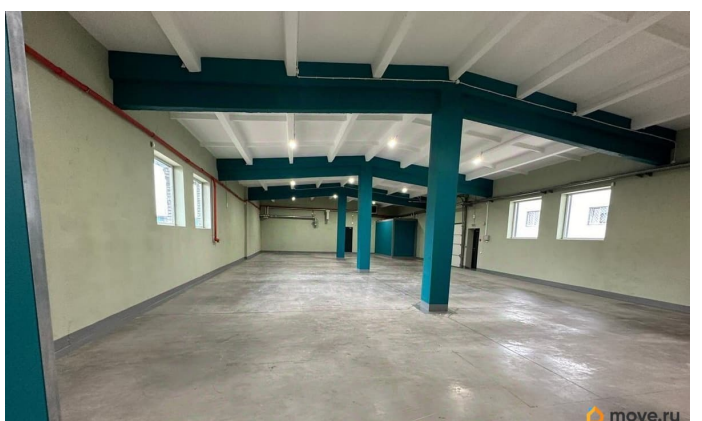
**79819216586,7911097
2346**

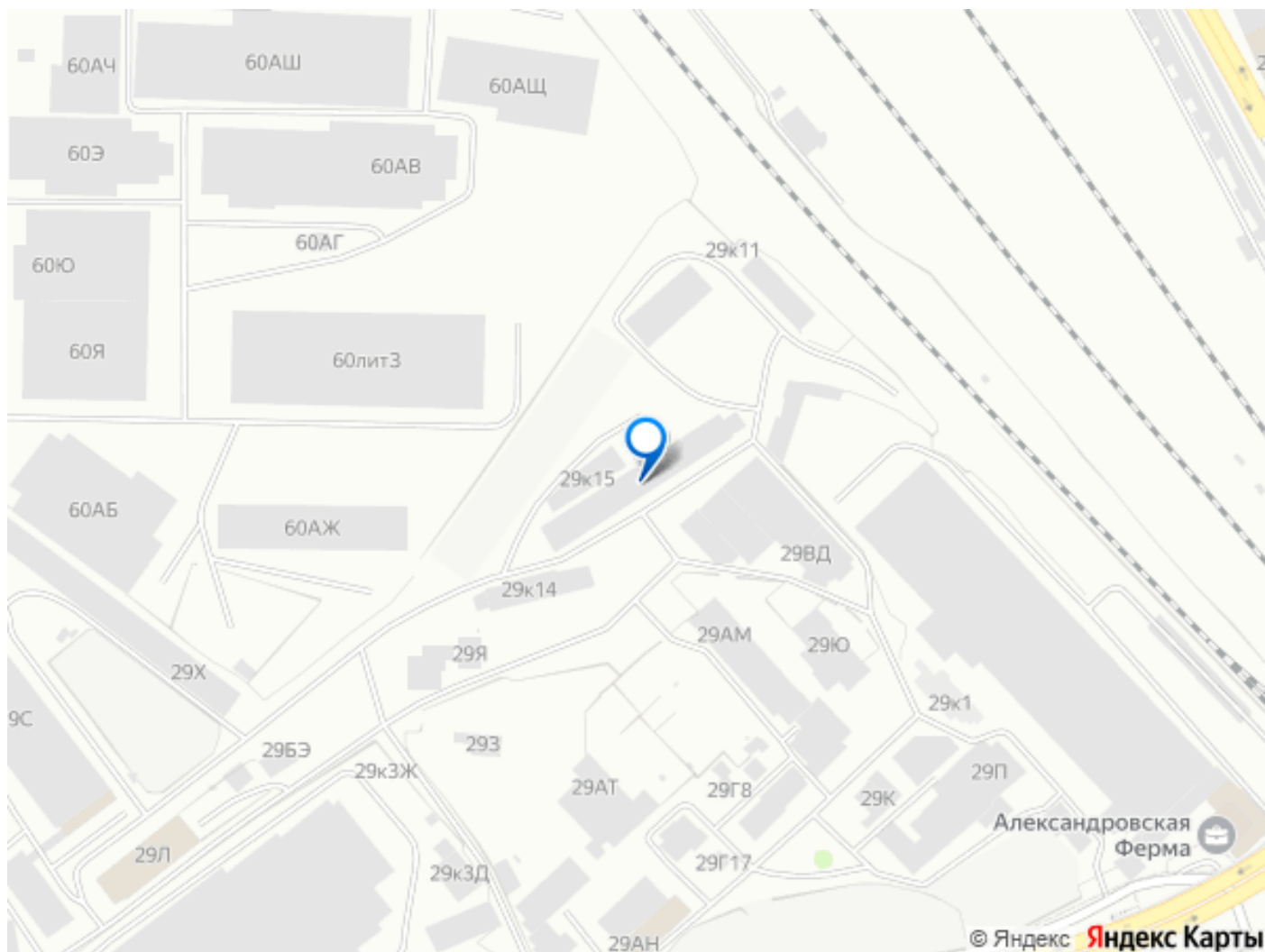
для заметок



строение с монолитным каркасом, негорючими перегородками между помещениями; охранно-пожарная сигнализация, контроль доступа, внешнее видеонаблюдение, внешнее освещение, охраняемая территория. Полы: бетонные, топ-пол, г-п свыше 6т/м. Фальцевая кровля, вентилируемый фасад. Административно-бытовые помещения оборудованы вентиляцией и рекуперацией тепла, радиаторами отопления, кондиционерами. Помещение оснащено подъемно-секционными воротами габаритами с ручным управлением. Рампа. Высота потолков основного помещения 4,5м. Площадь основного помещения 264 м кв. Благоустроенная прилегающая территория, производится обслуживание и круглогодичная уборка территории (вне зависимости от погодных условий и объема осадков, в том числе вывоз снега) Возможность заключения долгосрочных договоров. Юридический адрес предоставляем. Близость к ул. Софийская 600м, КАД 3км, близость к М-10 и М-11.







Move.ru - вся недвижимость России