

🕒 Создано: 23.01.2026 в 23:05

Обновлено: 26.01.2026 в 07:55

**Санкт-Петербург, Глухоозерское шоссе,  
4Р**

**430 000 ₽**

Санкт-Петербург, Глухоозерское шоссе, 4Р

Округ

[СПб, Невский район](#)

## ПП - Производственное помещение

Общая площадь

350 м<sup>2</sup>

## Детали объекта

Тип сделки

Сдаю

Раздел

[Коммерческая недвижимость](#)

## Описание

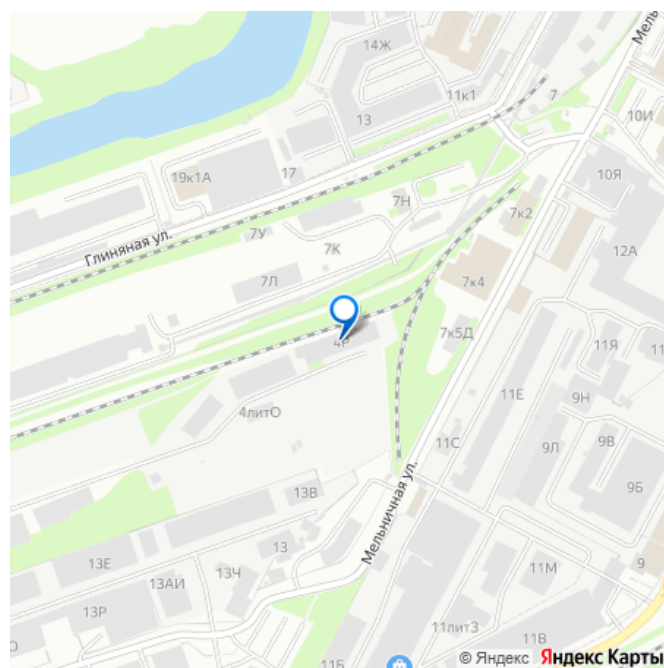
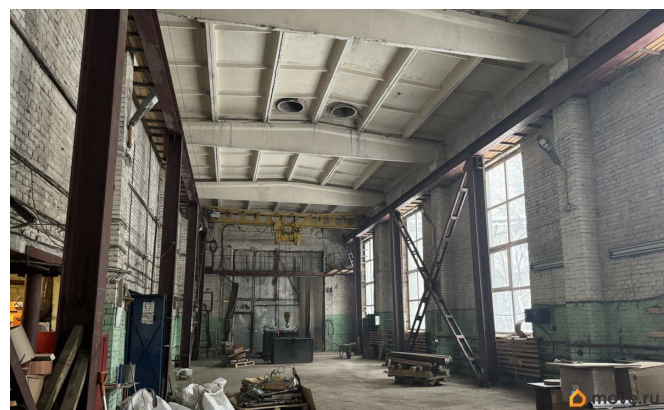
Производственно-административный комплекс 350 м<sup>2</sup> (дополнительно передается зона отдыха, столовая и др.) у м. Александра Невского Пропускная система От собственника, без комиссии! Сдается производственно-административный комплекс в центре города. Идеально под производство, склад, сервисный центр. Характеристики объекта: Общая площадь — 350 м<sup>2</sup> 310 м<sup>2</sup> — теплое производство 40 м<sup>2</sup> — офис Дополнительно - зона отдыха, кухня и т.п. 2 кран-балки грузоподъемностью 3 и 5 тонн Электричество — 40 кВт Центральное водоснабжение и водоотведение Автономное

<https://spb.move.ru/objects/9288298948>

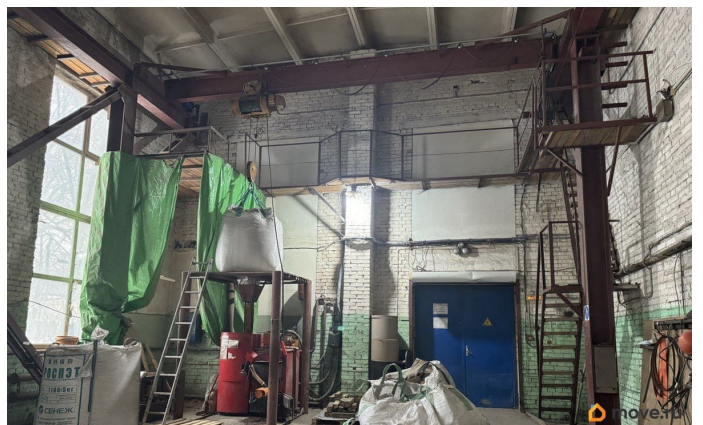
**Яна Широкоряденко, Петербургский  
Риэлтор**

**79819112527**

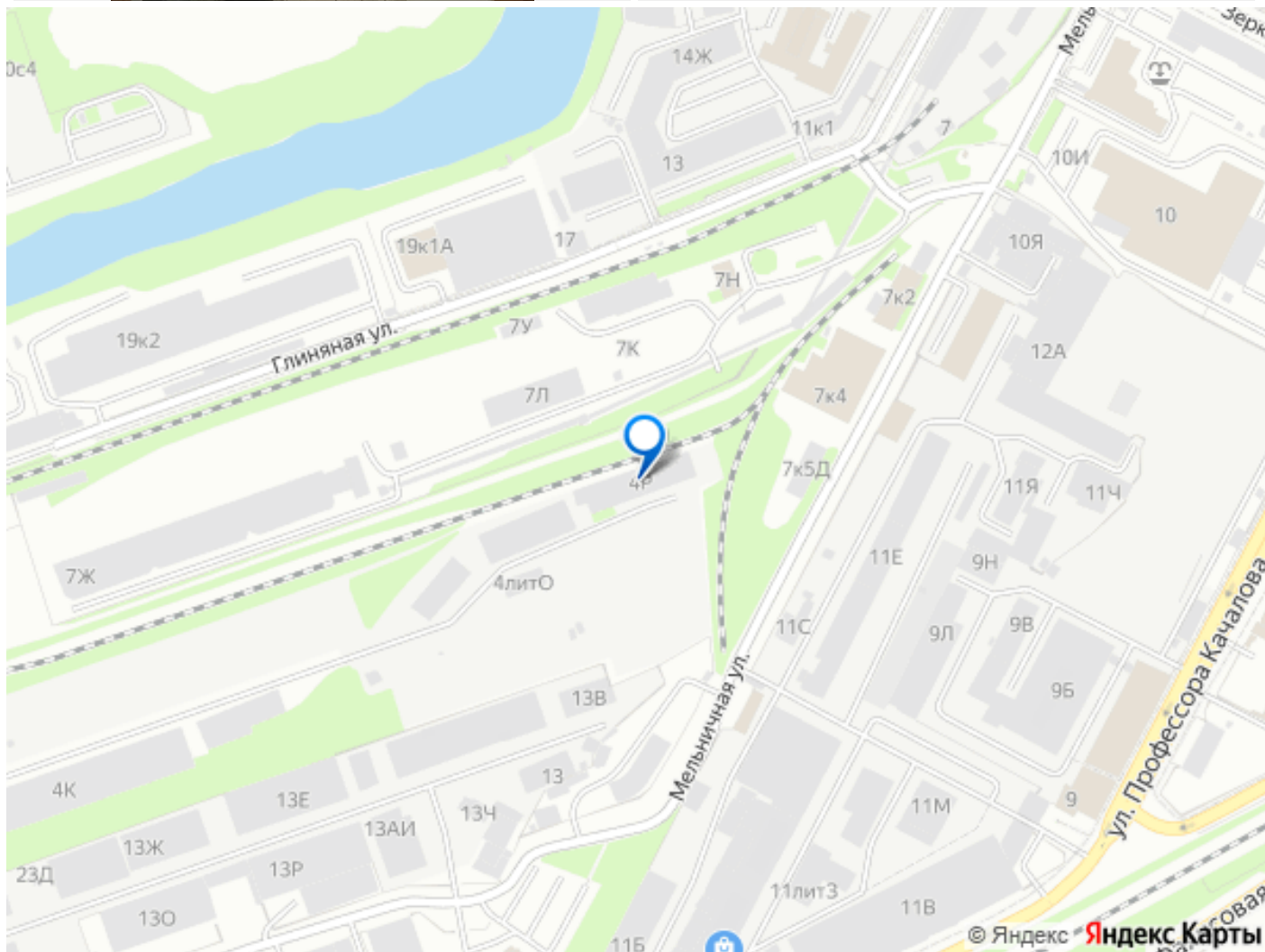
для заметок



отопление (2 котла, подогрев ГВС) Высота потолков: производство — ~7,5 м офис — ~2,6 м Помещения правильной формы, капитальное здание Закрытая охраняемая территория Удобные подъездные пути для крупногабаритного транспорта Условия аренды: Арендная ставка: 430 000 ?/мес. Коммунальные платежи: по приборам учета (оплачивает арендатор) Обеспечительный платеж при подписании договора Возможна долгосрочная аренда Локация: рядом со станцией метро Александра Невского — отличная транспортная доступность! Звоните! Прямое предложение от собственника — без комиссии и посредников!







Move.ru - вся недвижимость России