

🕒 Создано: 31.03.2026 в 16:53

🔄 Обновлено: 04.04.2026 в 04:43

Санкт-Петербург, улица Севастьянова, 24

562 500 ₽

Санкт-Петербург, улица Севастьянова, 24

Округ

[СПБ, Колпинский район](#)

Улица

[улица Севастьянова](#)

ПП - Производственное помещение

Общая площадь

375 м²

Детали объекта

Тип сделки

Сдаю

Раздел

[Коммерческая недвижимость](#)

Описание

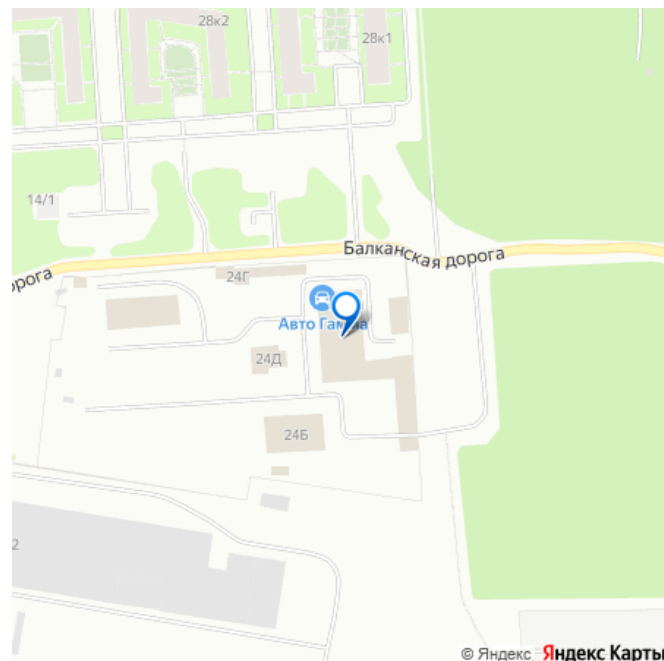
Арт. 92414777. Отапливаемое помещение без ограничений по эксплуатации. Площадка рассчитана на промышленную нагрузку. Отдельный въезд фур напротив крупного ЖК. Свободное назначение. Помещение под СТО, производство. Вода, слив, подъезд техники. Собственник. 0% комиссия. Предоставляем арендные каникулы для вашего переезда. Возможно установить тент на высоте 4м. для сохранения тепла. Инфраструктура: Рядом есть всё необходимое для работы команды. Магазины, кафе, столовая, уборная. Через 150 метров крупный жилой комплекс.

<https://spb.move.ru/objects/9293028972>

**Созвездие Водолея, Созвездие
Водолея**

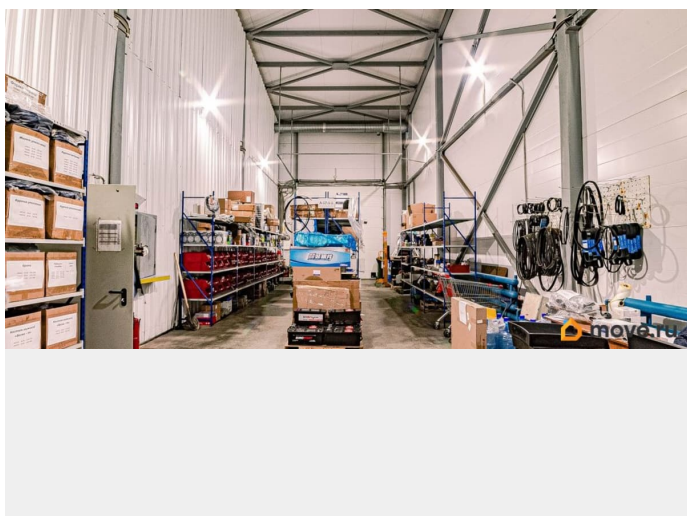
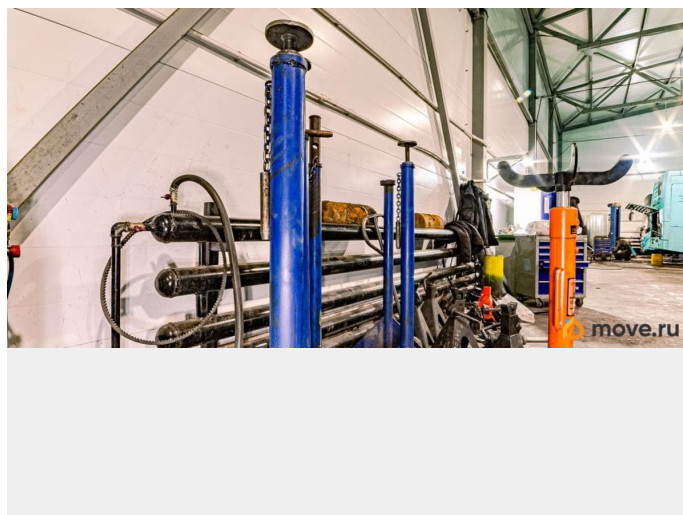
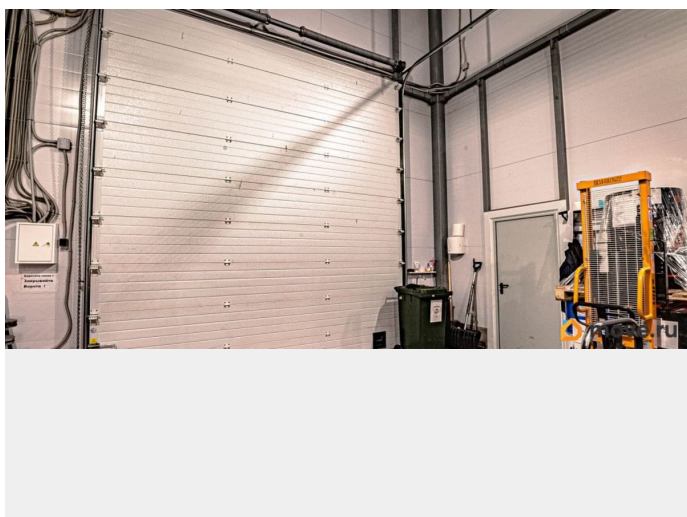
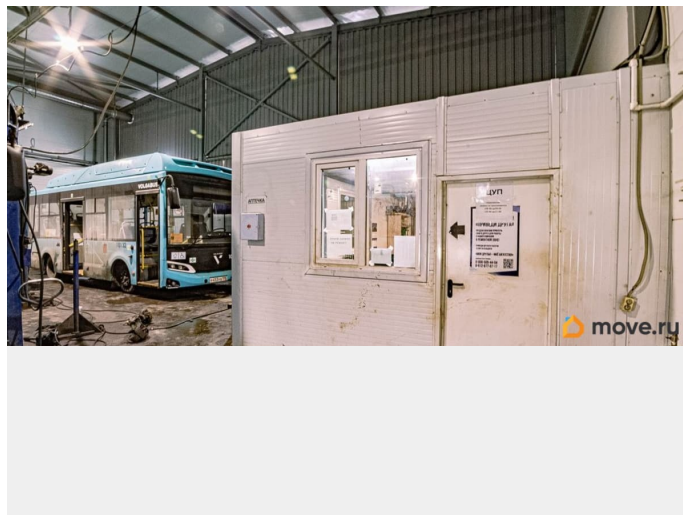
79117117279

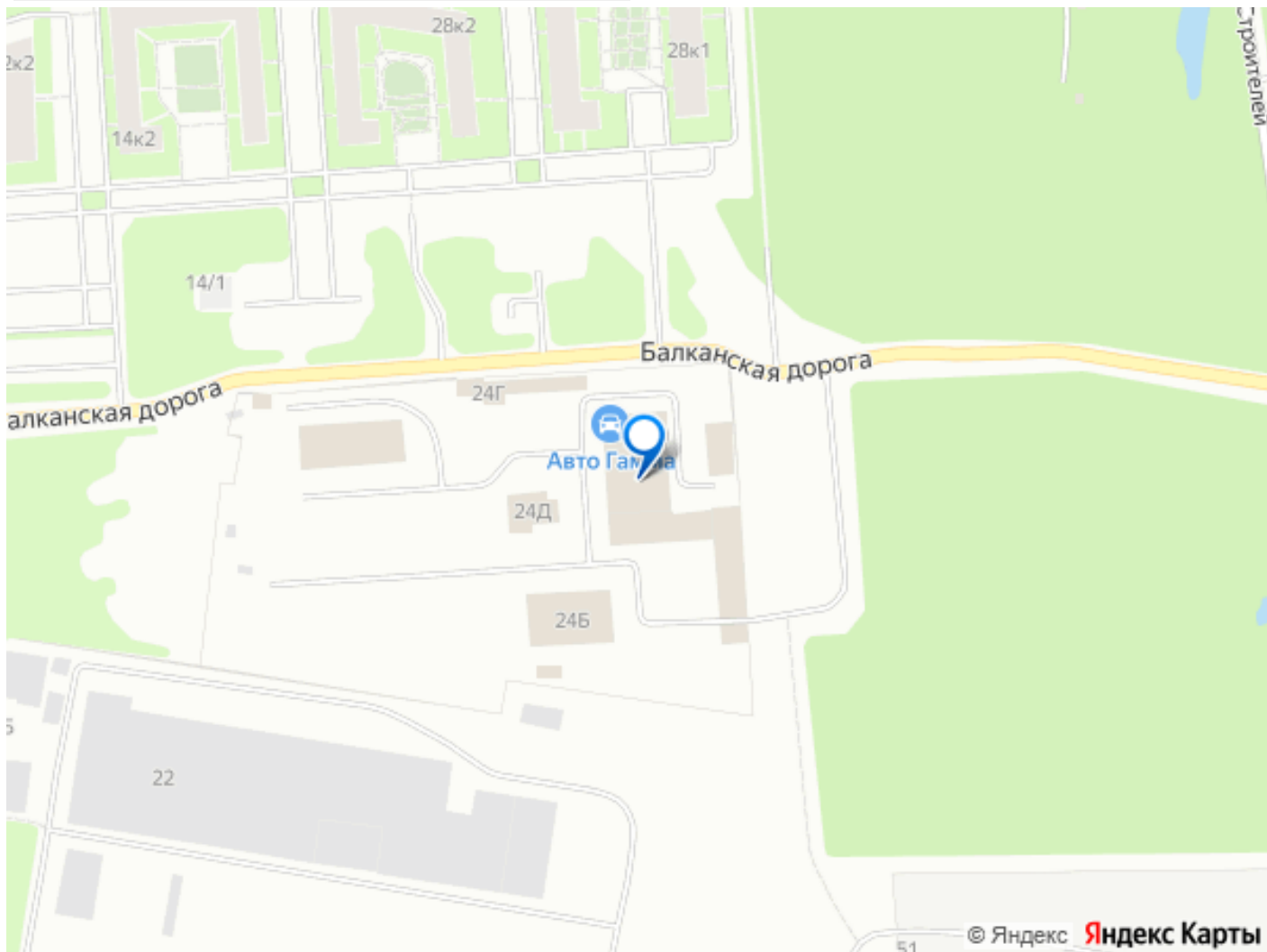
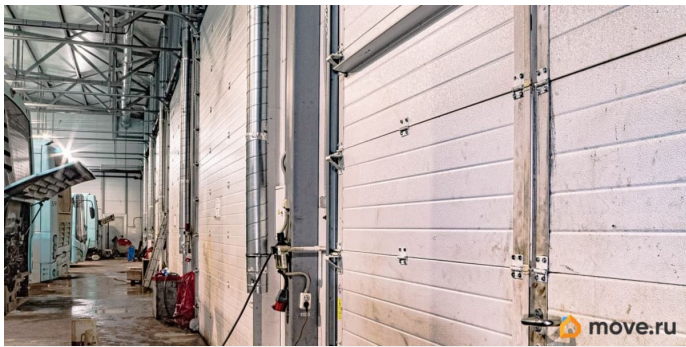
для заметок



Домохозяйств в радиусе 500 м: минимум 4616 ед. Весовой комплекс специализированного и грузового транспорта. Группа Быстрого Реагирования, охрана, видеонаблюдение. Ограждение, закрытая асфальтированная территория. Сквозная грузовая автомойка на территории промпарка. Регулярное обслуживание территории. Логистика: До КАД - 15 км (20 минут в пути). До Московского шоссе (трасса М10) - 13 км (19 минут). До Софийской улицы - 8,6 км (15 минут). Удобный асфальтированный подъезд и выезд на главные автомагистрали Лен. области и в ближайший город Колпино. Остановка общественного транспорта в 15 минутах ходьбы, сотрудникам удобно добираться на работу. Объект: Площадь производственной зоны: 375 м². Площадь земельного участка: 1200 м². Возможно арендовать весь ангар (750 м²) и отдельный проезд. Мощность электросети: 37 кВт, можно увеличить. Весовой комплекс грузовых автомобилей на территории. Наливной ровный пол, бетон. Автоматические ворота секционного типа. Высота потолков в рабочей зоне: 8 метров. Нагрузка на пол: 7 т/м² Отопление: водяное, центральное. Въездная группа: Высота: 4,5 метра, Ширина: 4 метра. Отсутствие любых обременений (юридически чистый объект). Количество парковочных мест обсуждается индивидуально. Коммерческие условия: Арендная плата ежемесячно за 375 м². По счётчику - Коммунальные услуги. 0 руб. - Эксплуатационные услуги. 0% - Комиссия при заключении сделки. Оплата после заключения договора. Сотрудничество: Подготовка документов договора аренды под ключ. Юридическая поддержка в течении всего срока аренды. Предоставляем закрывающие документы. Работаем с

физическими и юридическими лицами.
Любые варианты оплаты. НДС / без НДС
Партнёрство с другими арендаторами. Более
подробно расскажем по телефону -
пожалуйста, звоните! Время показа объекта:
Пн - Пт: 09:00 - 17:00





Move.ru - вся недвижимость России