

Создано: 17.11.2025 в 21:08

Обновлено: 24.12.2025 в 17:35

**Санкт-Петербург, Парашютная улица,
43с1**

840 000 ₽

Санкт-Петербург, Парашютная улица, 43с1

Округ

[СПБ, Приморский район](#)

Улица

[улица Парашютная](#)

ПП - Производственное помещение

Общая площадь

420 м²

Детали объекта

Тип сделки

Сдаю

Раздел

[Коммерческая недвижимость](#)

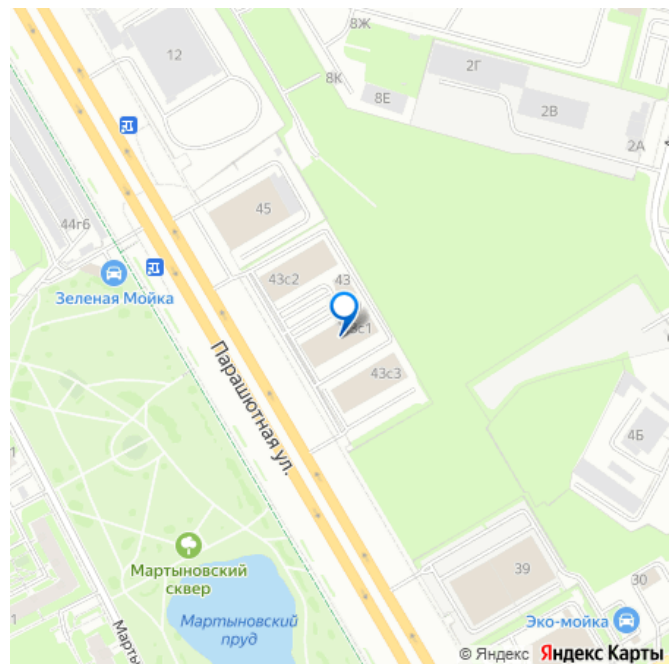
Описание

Объект готов к эксплуатации! Light Industrial - автономные производственно-складские блоки гибкого формата: склад-магазин-шоурум-производство. Площадью от 420-2100м2 с отдельной входной группой и офисно-бытовыми помещениями. Сдаём в аренду на прямую от собственника! Ключевые преимущества: - Общая площадь: 420м2 (есть возможность арендовать большую площадь (до 8000м2)) - Высота потолков: 7 метров — идеально для хранения и производства. - Въездные ворота: 5 штук размером (4.5 x 4.5

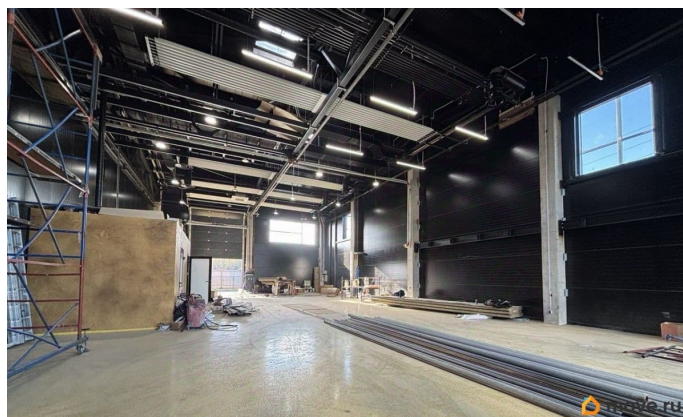
<https://spb.move.ru/objects/9286660254>

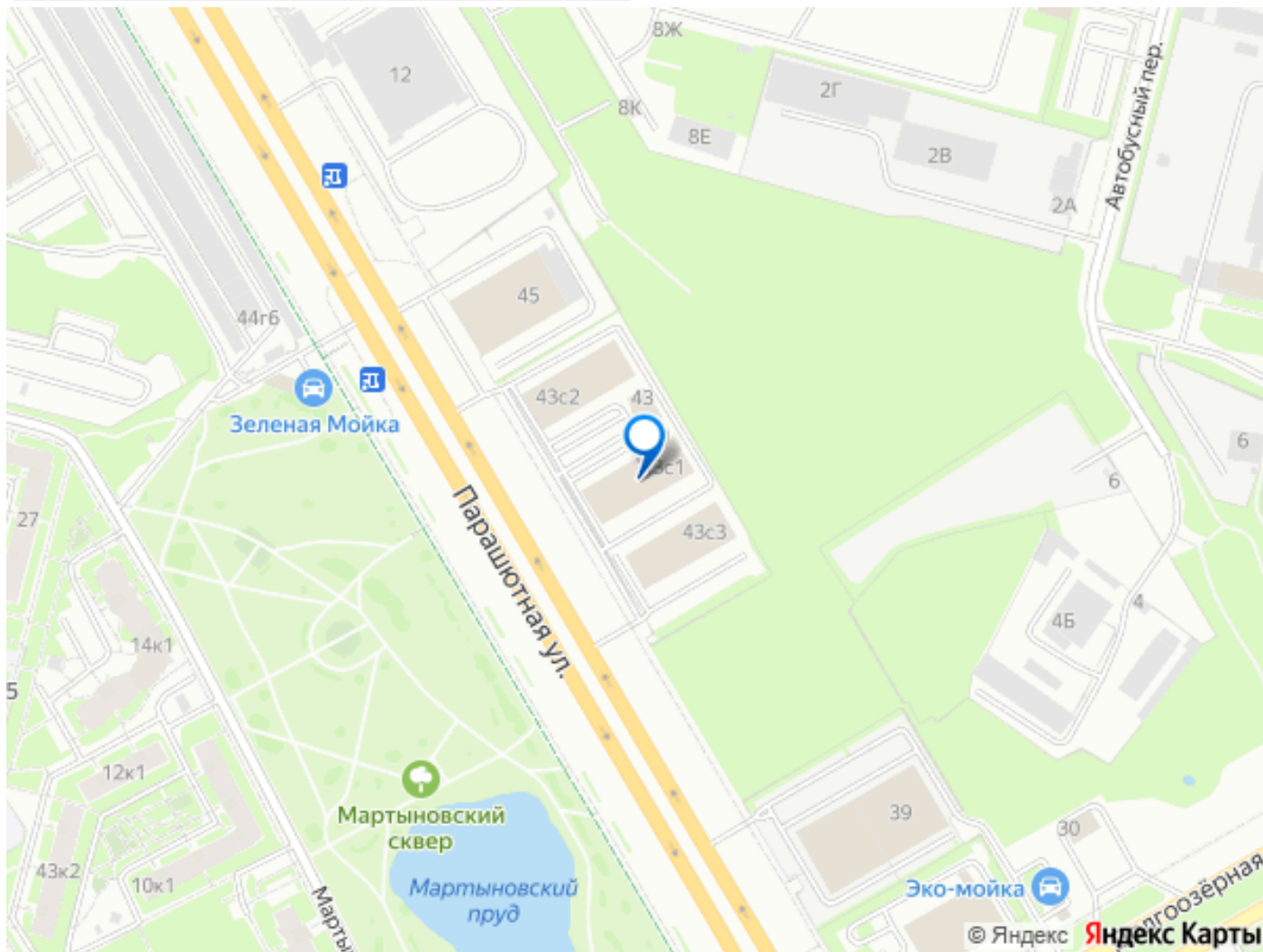
**KNRU - Коммерческая недвижимость,
KNRU - Коммерческая недвижимость
79819213479**

для заметок



уровень «0»). Быстрая разгрузка и погрузка.-
Офисная зона: 50м² с современной отделкой.-
Электричество: Мощность до 50кВт. -
Вентиляция: Раздельная система:
эффективная на складе и комфортная в
офисах.- Парковка: Собственная
асфальтированная территория на 20
автомобилей.- Дизайн: Современный стиль
лофт.- Коммуникации: Все центральные
(городские).- Нагрузка на пол - 5т/м²- Удобная
логистика - до КАД менее 1 км! Финансы:-
Цена: 2000 руб./м².- НДС: 7%. Помещение
готово к работе! Начните свой бизнес в
комфортных условиях без лишних затрат. По
договоренности с собственником указано
предположительное месторасположение
объекта, подробности уточняйте по
телефону!





Move.ru - вся недвижимость России