

Николай Девятов, Рентавик

79337869418

Санкт-Петербург, Саперный переулок, 6

2 592 000 ₽

Санкт-Петербург, Саперный переулок, 6

Округ

[СПБ, Колпинский район](#)

Улица

[Саперный переулок](#)

ПП - Производственное помещение

Общая площадь

4320 м²

Детали объекта

Тип сделки

Сдаю

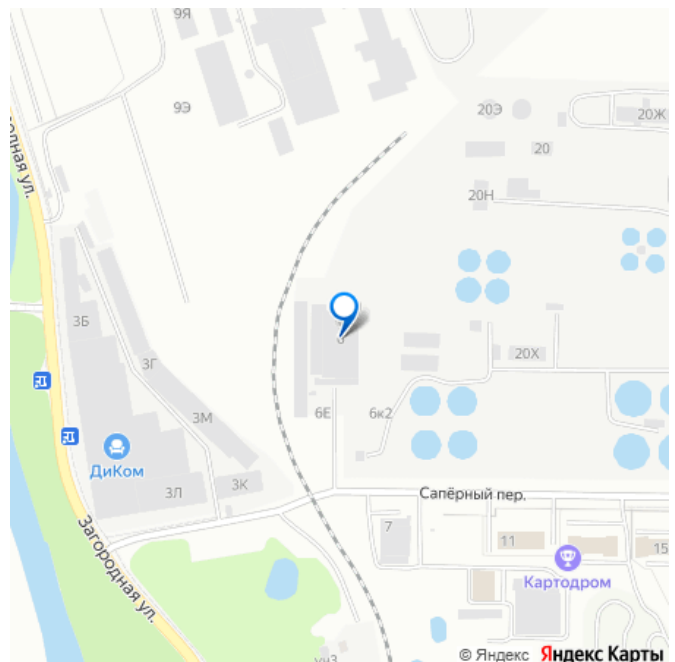
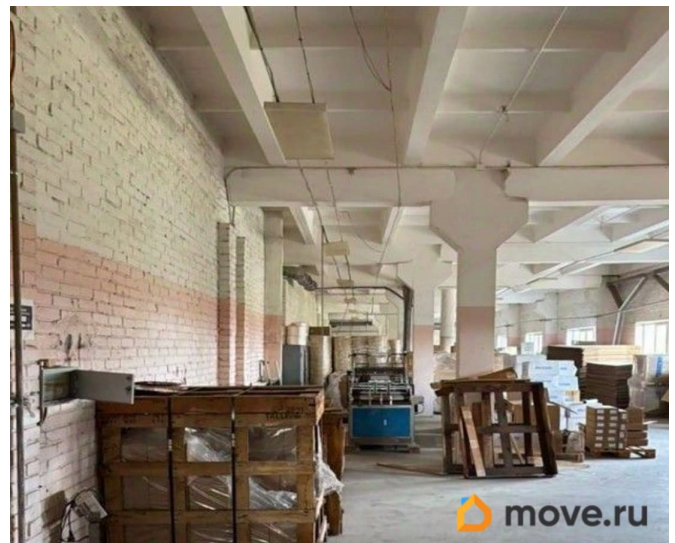
Раздел

[Коммерческая недвижимость](#)

Описание

ПЛАТИМ АГЕНТАМ. Поможем с планом рассадки, ремонтом, мебелью.
Производственно-складской комплекс находится в Колпинском районе Санкт-Петербурга. Выгодная транспортная доступность, выезд на магистрали города. Транспортная развязка с прямым съездом-выездом на КАД. Налоговая: 20. Лифты: Есть. Вентиляция: Естественная.
Кондиционирование: Нет. Безопасность: Круглосуточная охрана, Система пожаротушений, Видеонаблюдение.
Парковка: Наземная. Описание помещения:

для заметок



Бетонный пол с антипылевым покрытием.
Нагрузка на пол первого этажа усиленная до 20 тонн, нагрузка на пол 2 и 3 этажа 2 тонны на м2. Коммуникации центральные.
Мощность 350 кВт. Возможно увеличение, подстанция на территории. Планировка: открытая. Типовой ремонт. Высокие потолки. Высота потолка: 3.8м. Тип налогообложения: УСН. Доп. параметры склада и производства: Отапливаемый, Железнодорожная ветка. Лот 74245-68

