

Создано: 17.02.2025 в 13:17

Обновлено: 11.11.2025 в 11:11

<https://spb.move.ru/objects/9286460328>

**ЭЛМА-ВСЕВОЛОЖСК, ЭЛМА-
ВСЕВОЛОЖСК**

79111802993

**Ленинградская область, Всеволожский
район, Всеволожск, улица Дизельная, 2А**

4 937 900 ₽

Ленинградская область, Всеволожский район, Всеволожск,
улица Дизельная, 2А

Шоссе

[Южное](#)

ПП - Производственное помещение

Общая площадь

4489 м²

Детали объекта

Тип сделки

Сдаю

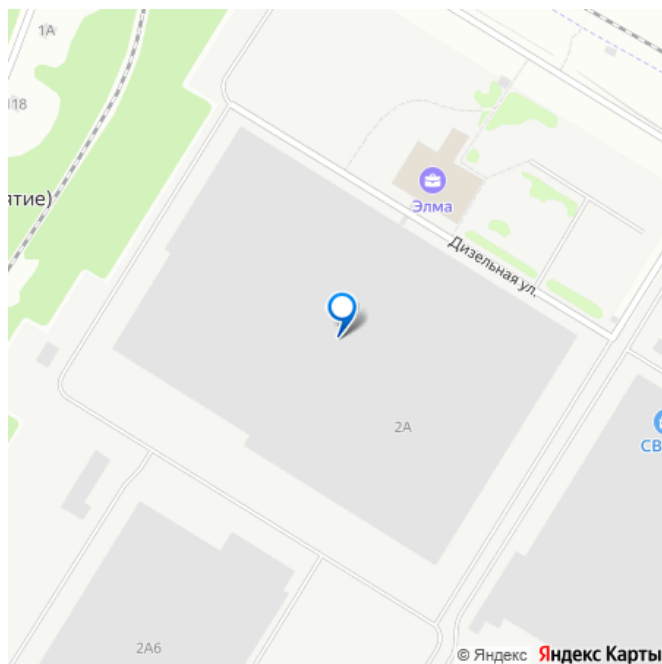
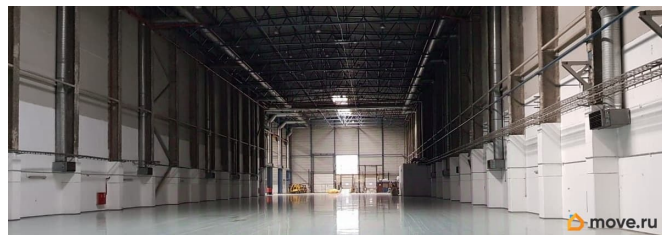
Раздел

[Коммерческая недвижимость](#)

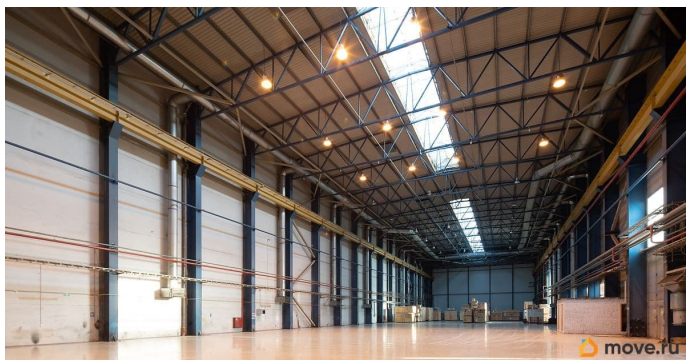
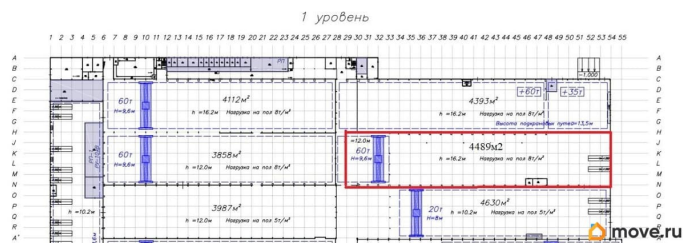
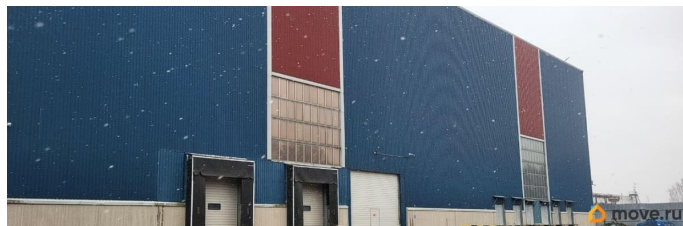
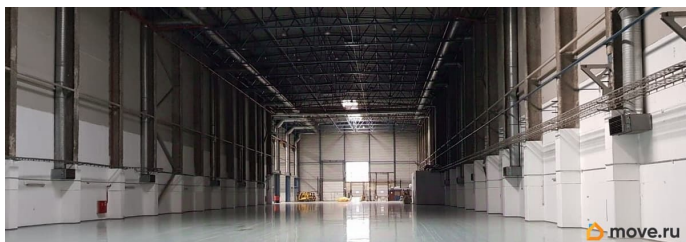
Описание

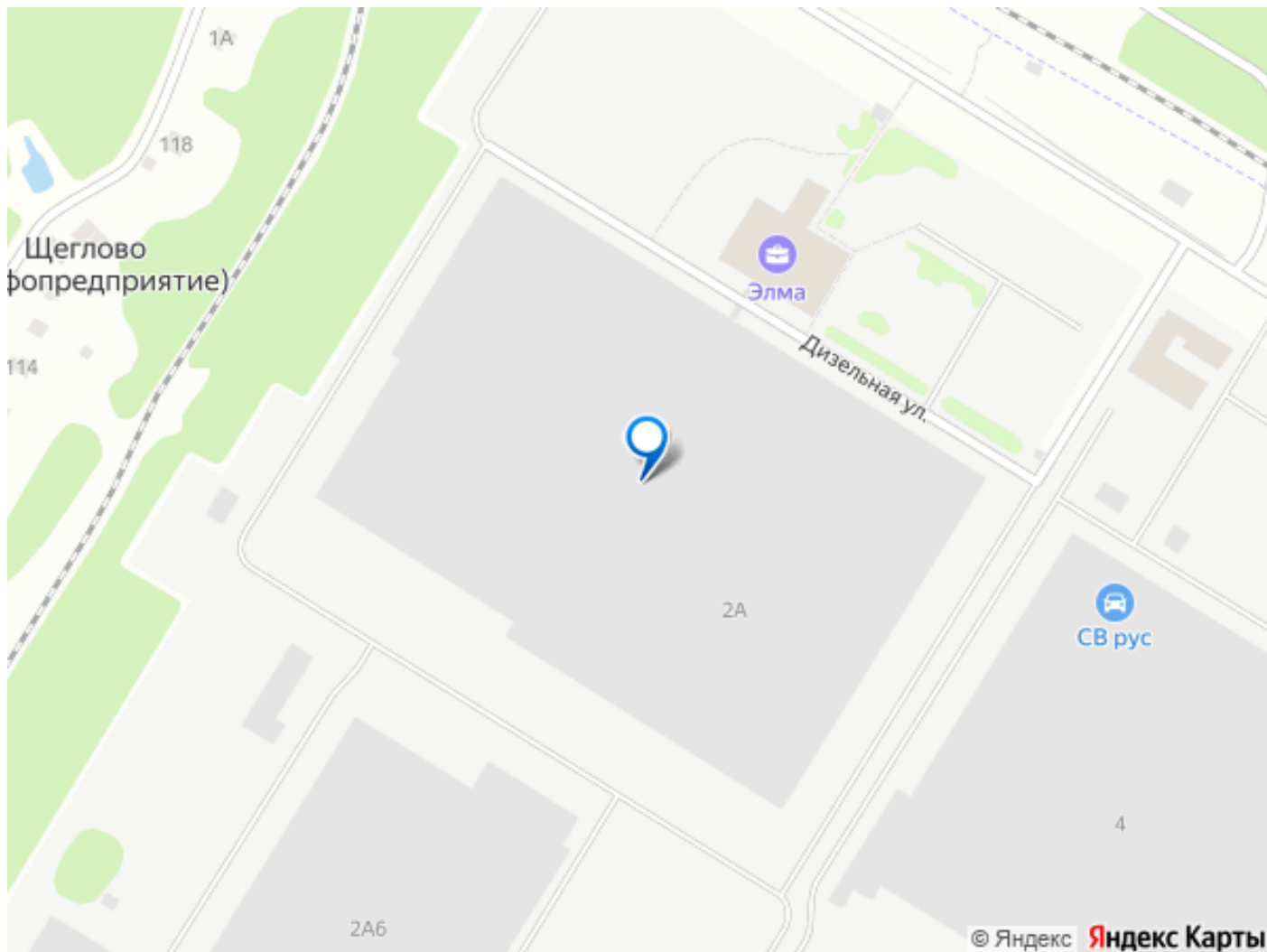
Отапливаемое производственное помещение площадью 4 489 м² - ширина пролета 30 м. - въездные ворота 1 шт. (4,5 м * 5 м). - доки для разгрузки фур на уровне 1,2 м 2 шт. - высота 16,2 м до потолка. - нагрузка на пол 8тонн /на 1 м². - объем выделенной электроэнергии по запросу. - покрытие полов - полимерное. - отопление (приточно-вытяжная вентиляция). Арендная ставка: 1 100 руб. (в т.ч. НДС) за 1 кв.м. в месяц. Эксплуатационный платеж 60 руб. (в т.ч. НДС) за 1 кв.м. в месяц. Коммунальные платежи оплачиваются отдельно. - возможна

для заметок



аренда дополнительных офисных и бытовых помещений, открытой площадки для хранения, обработки грузов. - ж/д станция Кирпичный завод - 100 м, пассажирское/грузовое сообщение, до Финляндского вокзала 40 мин. - расстояние до КАД 20 км. 25 мин. на, а/м. - огороженная, охраняемая территория. - организованное место питания сотрудников (столовая).





Move.ru - вся недвижимость России