

**Ленинградская область, Лужский район,
Луга, Ленинградское шоссе, 2/1**

2 749 800 ₽

Ленинградская область, Лужский район, Луга,
Ленинградское шоссе, 2/1

Шоссе

[Киевское](#)

ПП - Производственное помещение

Общая площадь

4583 м²

Детали объекта

Тип сделки

Сдаю

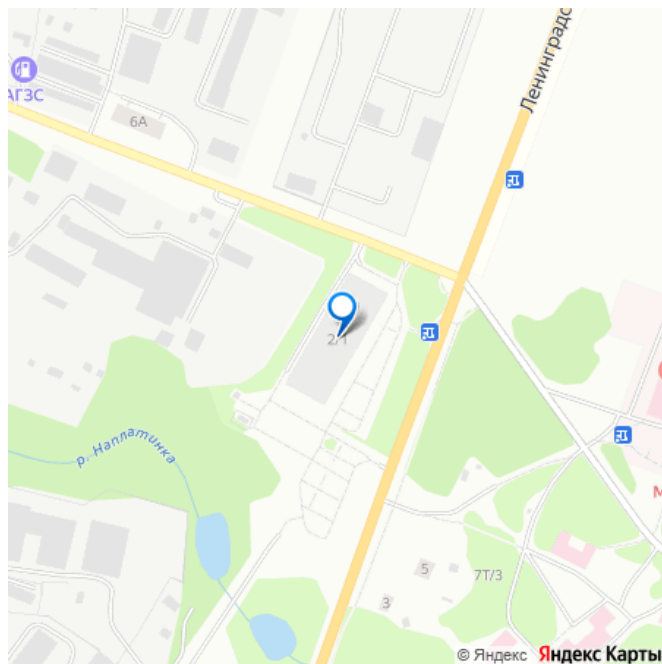
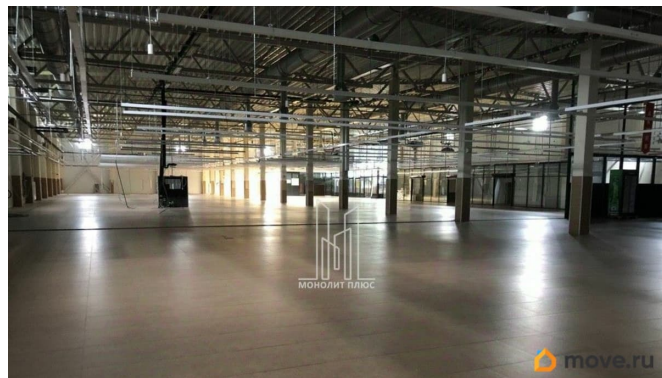
Раздел

[Коммерческая недвижимость](#)

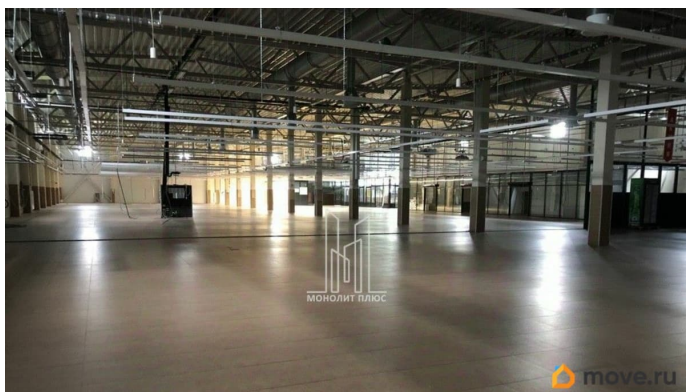
Описание

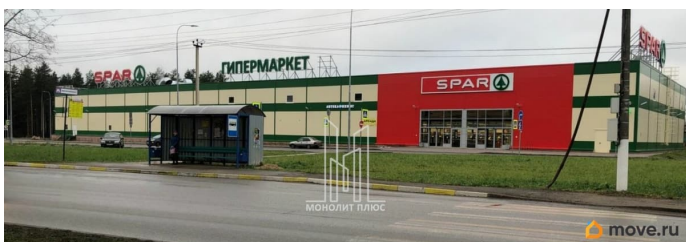
Арт. 115772251 Ленинградская область, г. Луга, Ленинградское шоссе, 2/1. Аренда здания 4583 м² с парковкой. Общая площадь 4583 м². Площадь торгового зала - 2445 м². Высота потолков 8,1 м. Выделенные э/мощности 583 кВт. Собственная газовая котельная на 1,0 МВт. Земельный участок 17500 м² в собственности. Прямые договоры со всеми поставщиками ресурсов: электричество, водоснабжение, водоотведение, газ. В непосредственной близости новая реконструированная подстанция Ленэнерго. Новое здание 2018 г.

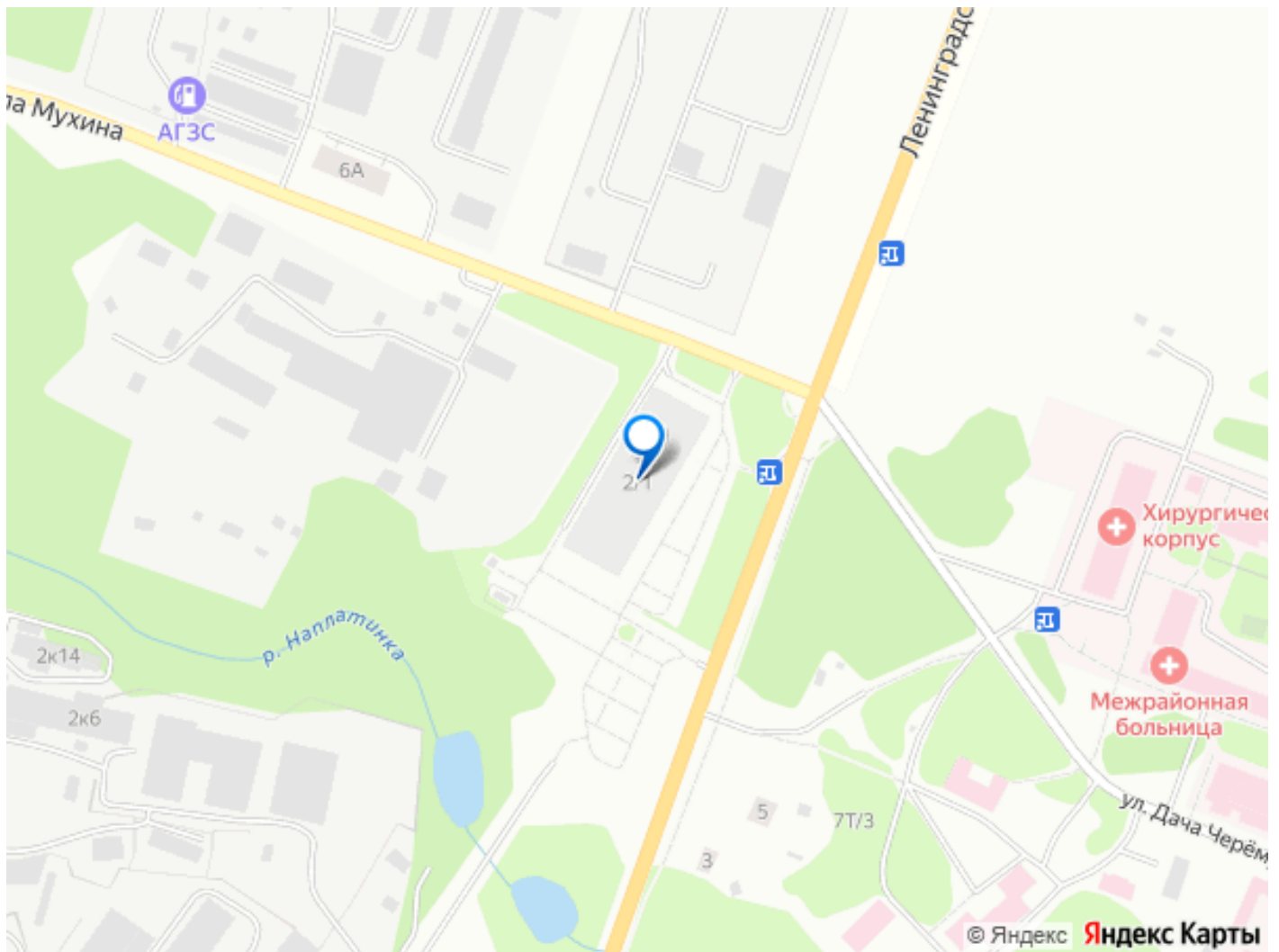
для заметок



постройки. Строилось с учетом технологических особенностей гипермаркета, включающих в себя: морозильные и холодильные камеры; помещения под пищевые производства и цеха, приточно-вытяжную вентиляцию; зону приемки и разгрузки товара; автоподъезд и ворота для еврофур. Здание можно перепрофилировать под иные цели, например, производство, склад и т.д. Большой наземный паркинг. Три узаконенных въезда на территорию с Ленинградского шоссе и ул. Генерала Мухина. Расстояние от Луги до Санкт-Петербурга 136 км., до Москвы 575 км., до Пскова 135 км., до Великого Новгорода 85 км. Цена аренды 600 руб./м² или 2750000 руб./месяц. Коммунальные платежи оплачиваются отдельно. Возможна аренда 2500 м². Объект предлагается в той площади, что указано в объявлении, без дополнительных делений, без комиссии и скрытых платежей. Наши услуги оплачиваются собственниками помещений. Организуем просмотр и проконсультируем по условиям. Договор заключается напрямую с собственником. Всегда на связи и перезваниваем. Показ в любое время по согласованию.







Move.ru - вся недвижимость России