

**Санкт-Петербург, Финляндская улица, 35**

**4 504 950 ₽**

Санкт-Петербург, Финляндская улица, 35

Округ

[СПБ, Колпинский район](#)

## ПП - Производственное помещение

Общая площадь

5005 м<sup>2</sup>

## Детали объекта

Тип сделки

Сдаю

Раздел

[Коммерческая недвижимость](#)



## Описание

ПЛАТИМ АГЕНТАМ. Поможем с планом рассадки, ремонтом, мебелью.

Производственно-складской комплекс расположен в Колпинском районе Санкт-Петербурга в промышленной зоне Ижорские Заводы, имеет отличную транспортную доступность, рядом КАД, Московское шоссе и Колпинское шоссе. Налоговая: 20. Лифты: Есть. Вентиляция: Естественная.

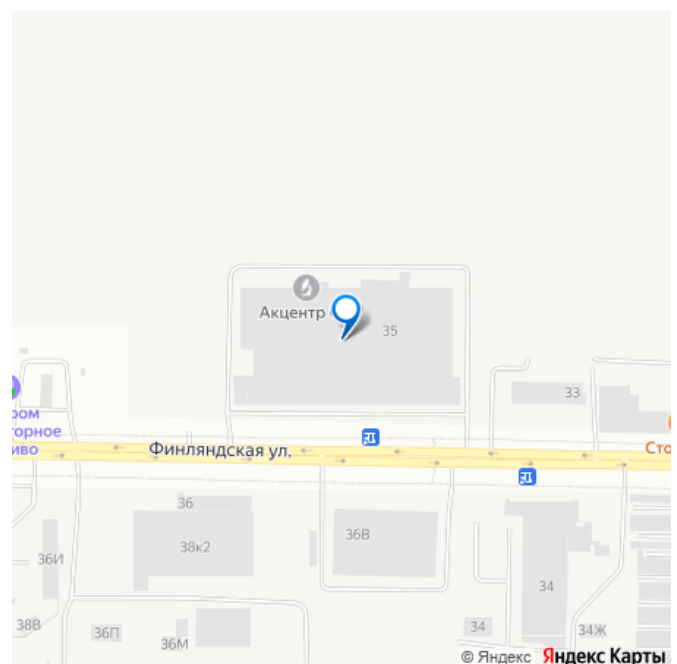
Кондиционирование: Сплит-системы.

Безопасность: Круглосуточная охрана,

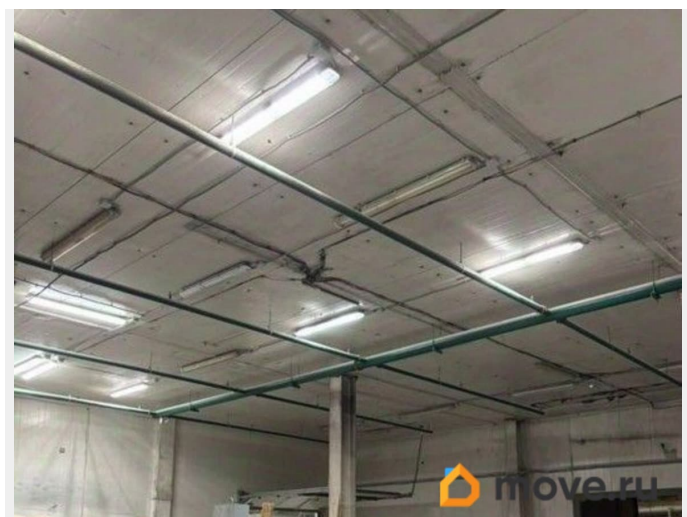
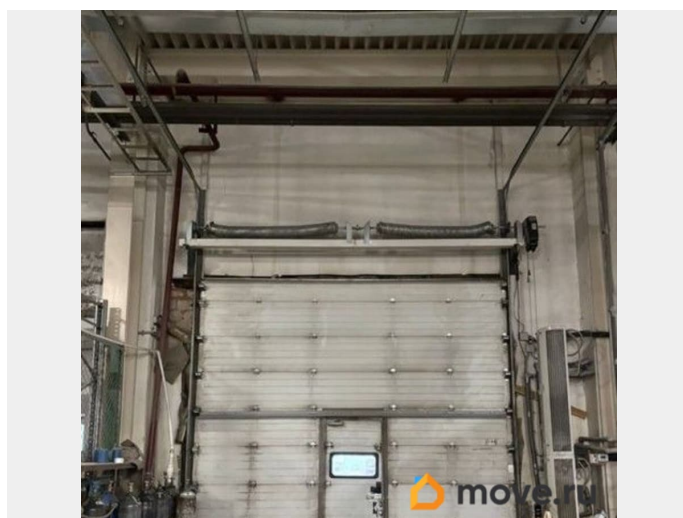
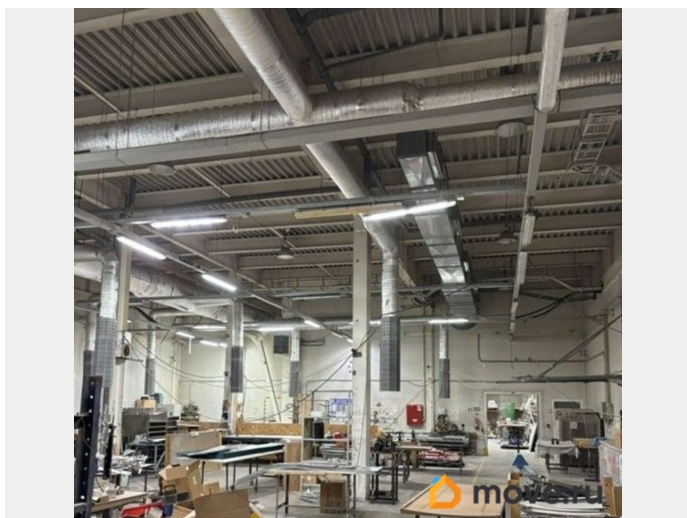
Контроль доступа, Система пожаротушений,

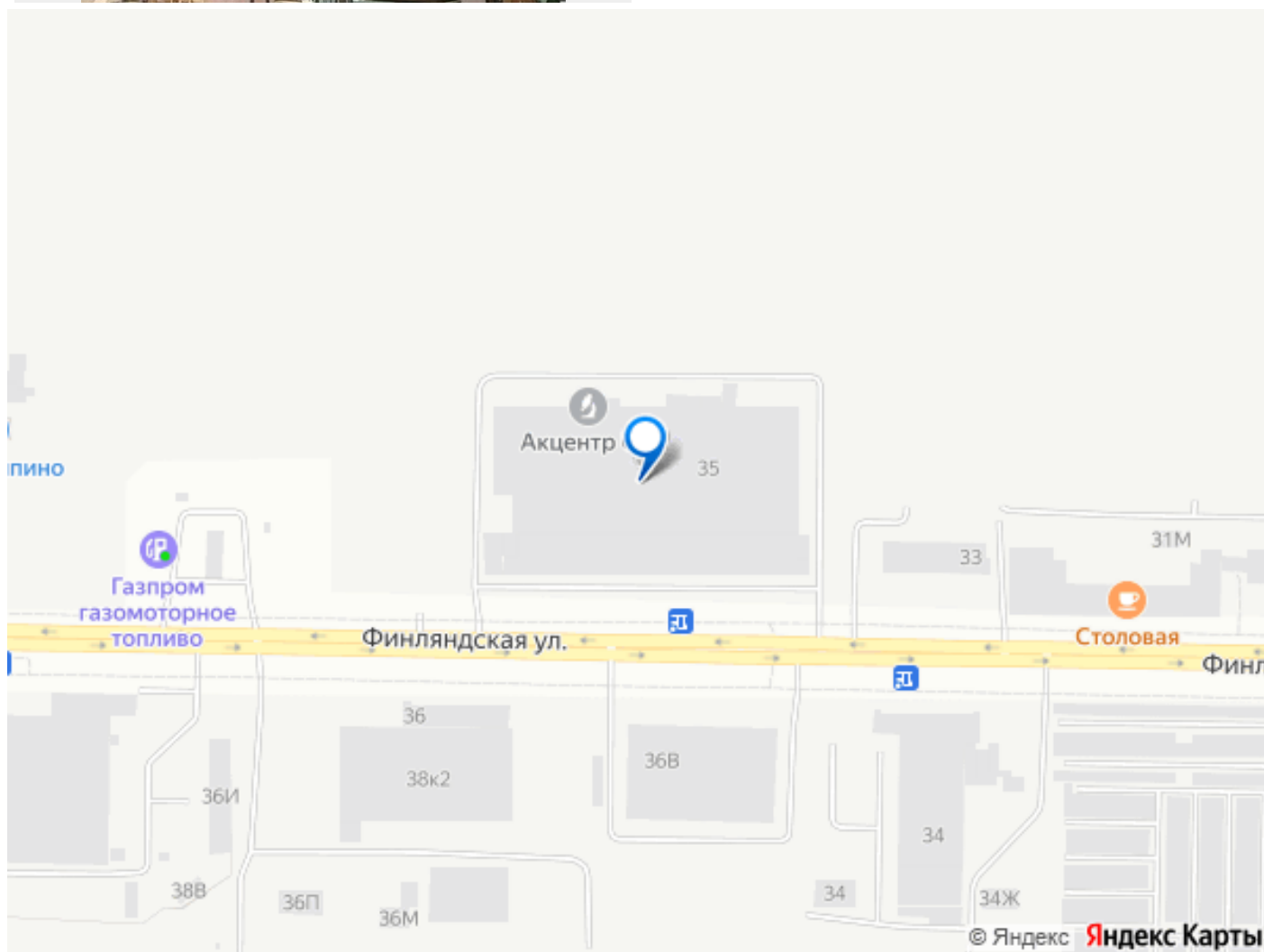
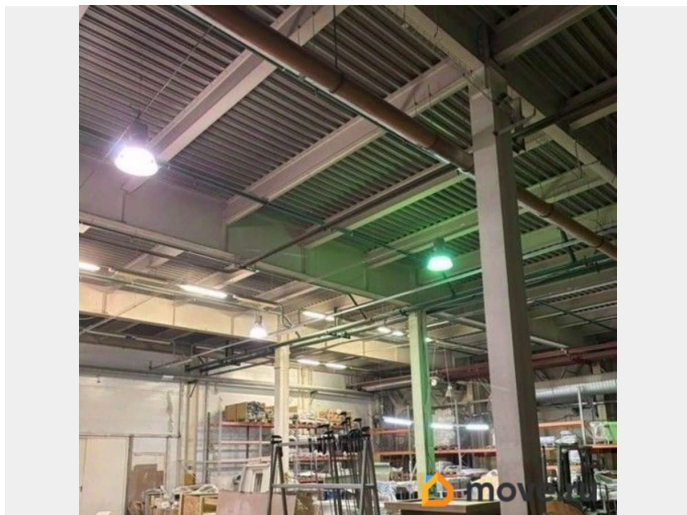
Видеонаблюдение. Парковка: Наземная.

Описание помещения: Производственно-складское помещение оснащено всеми



необходимыми коммуникациями -  
центральные отопление, водопровод,  
канализация. Электричество - 400 кВт,  
возможно увеличение. Высота потолков - 6 м,  
до перекрытия - 7 м. Покрытие пола -  
обеспыленное бетонное. Планировка:  
открытая. Типовой ремонт. Высокие потолки.  
Высота потолка: 7м. Тип налогообложения: С  
НДС. Лот 82093-68





Move.ru - вся недвижимость России