

Финдерент, Финдерент

79816893902

**Санкт-Петербург, улица Комсомола,
1-3АМ**

563 736 ₽

Санкт-Петербург, улица Комсомола, 1-3АМ

Округ

[СПБ, Калининский район](#)

Улица

[улица Комсомола](#)

ПП - Производственное помещение

Общая площадь

564.3 м²

Детали объекта

Тип сделки

Сдаю

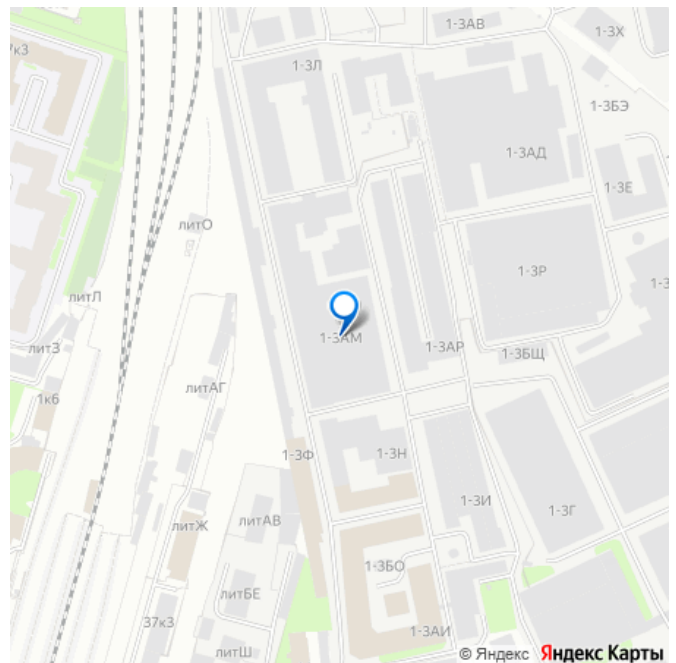
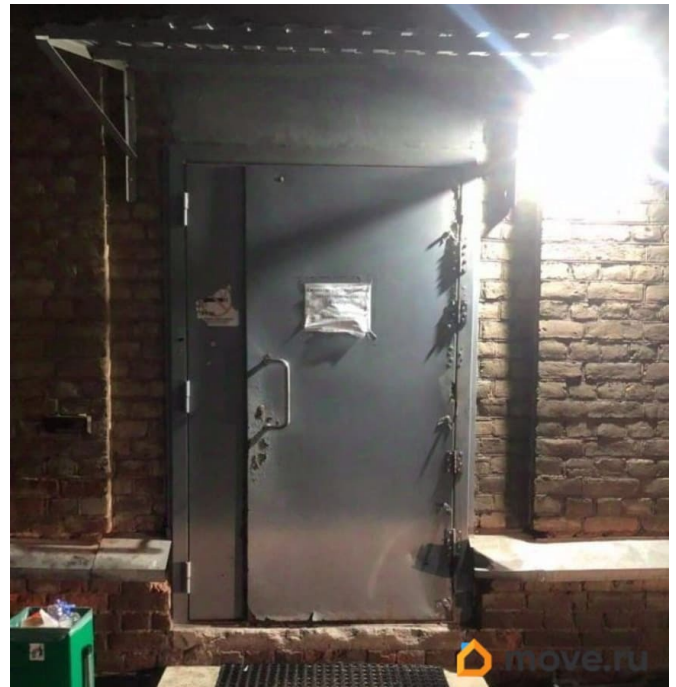
Раздел

[Коммерческая недвижимость](#)

Описание

Производственный блок для пищевого производства 564,3 кв.м. на ул. Комсомола, 1-3. Расположение и транспортная доступность: Метро «Площадь Ленина» — 10 минут пешком. Удобный подъезд через Арсенальную и Воскресенскую набережные, Литейный мост. Коммуникации: централизованное водоснабжение, канализация, отопление, электричество (выделенная мощность 150 кВт). Отделка: идеально подходит для пищевого производства — ровные бетонные полы,

для заметок



светлые стены, высокие потолки 4,20-4,40 м.

Вход/выход: отдельный вход с улицы.

Погрузочные ворота: 2,5 x 3 м. Безопасность

и контроль: *Круглосуточная охрана

территории. *Видеонаблюдение по

периметру. *Система контроля доступа с

учетом рабочего времени. *Пожарная

безопасность- современная сигнализация.

Дополнительные преимущества:

*Собственная парковка с зонами для

погрузки/разгрузки продукции.

*Инфраструктура- на территории

расположены столовая для сотрудников,

кафетерий, вендинговые аппараты.

*Коммуникации- высокоскоростной интернет

и телефонная связь (за дополнительную

плату). *Административные помещения-

возможность аренды офиса для размещения

управленческого персонала. *Банковское

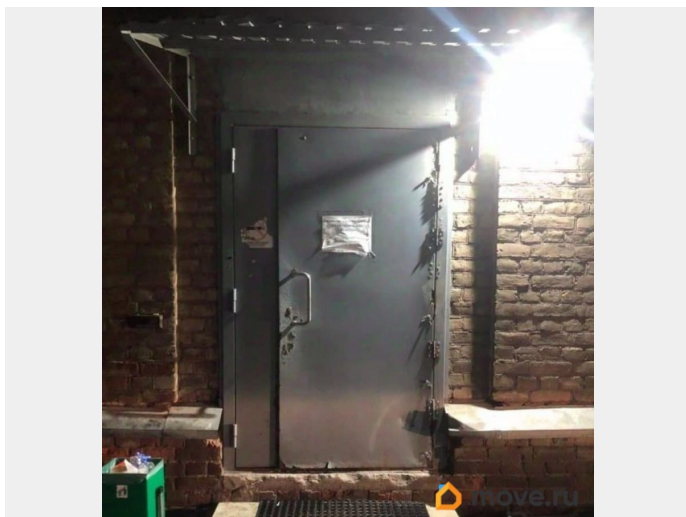
обслуживание- банкоматы и платежные

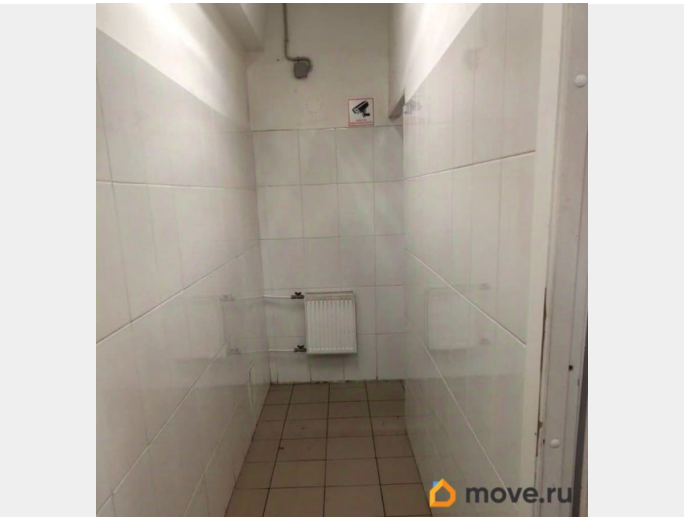
терминалы на территории. Помещение

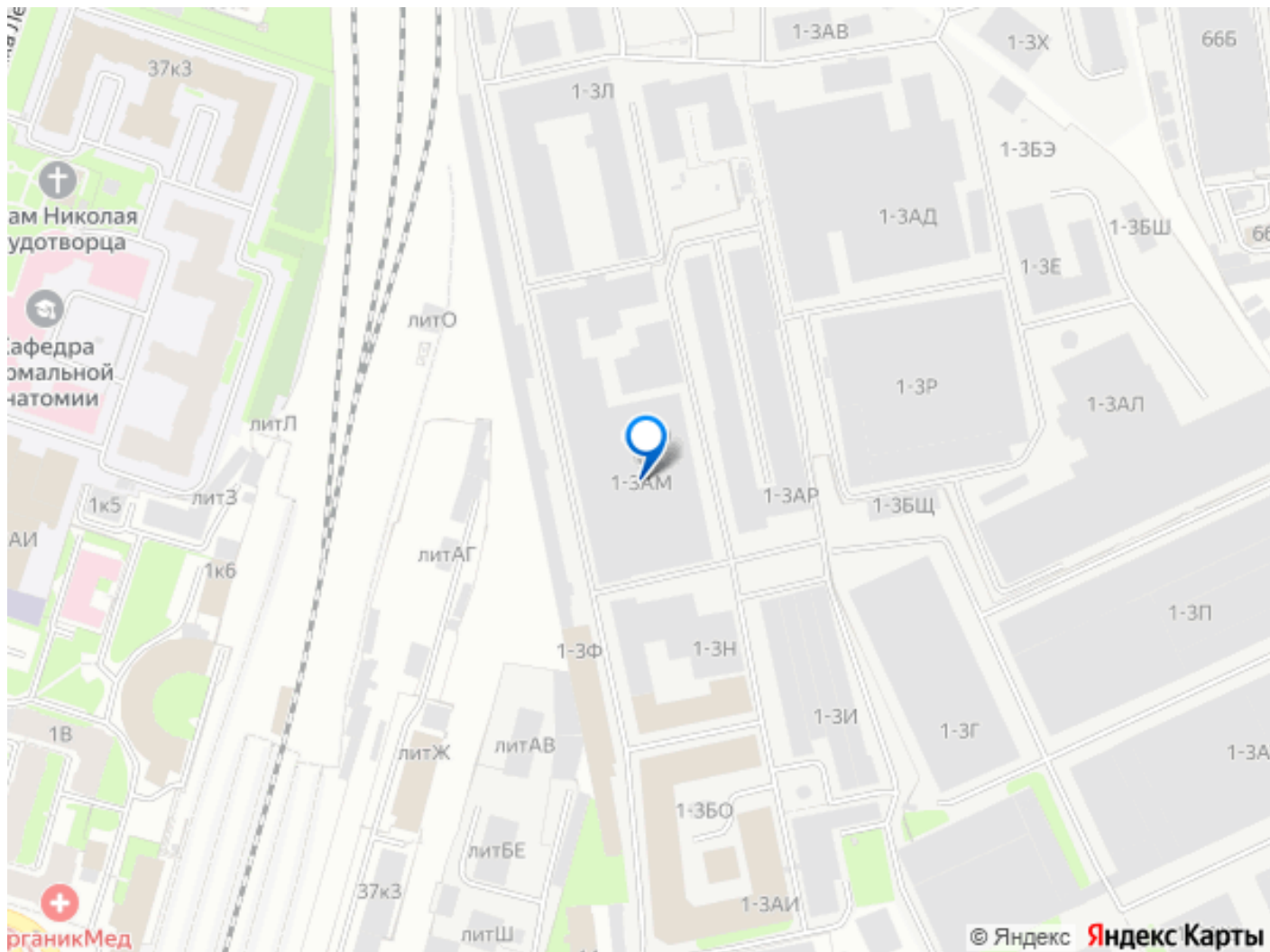
полностью соответствует требованиям для

организации пищевого производства любого

масштаба.







Move.ru - вся недвижимость России